

Создано: 06.08.2025 в 12:03

Обновлено: 23.01.2026 в 10:13

<https://spb.move.ru/objects/9283906780>

Ольга Барканова, Твой ДОМ

79811856623

Санкт-Петербург, Рижский проспект, 50

12 497 000 ₽

Санкт-Петербург, Рижский проспект, 50

Округ

[СПБ, Адмиралтейский район](#)

Улица

[проспект Рижский](#)

Квартира

Количество комнат

2

Высота потолков

3.05 м

Жилая площадь

23.1 м²

Площадь кухни

6.5 м²

Общая площадь

39.6 м²

Этаж

5/5

Детали объекта

Тип сделки

Продам

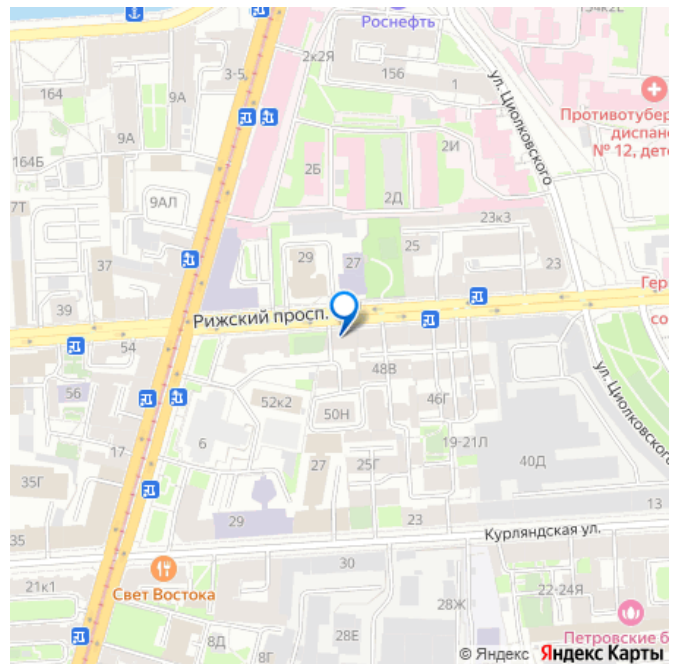
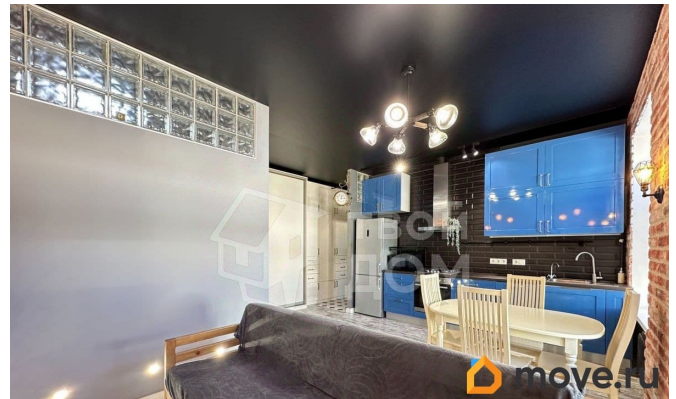
Раздел

[Квартиры](#)

Тип балкона

балкон

для заметок



Тип санузла

совмещенный

Вид из окна

во двор

Ремонт

дизайнерский

Покупка в ипотеку

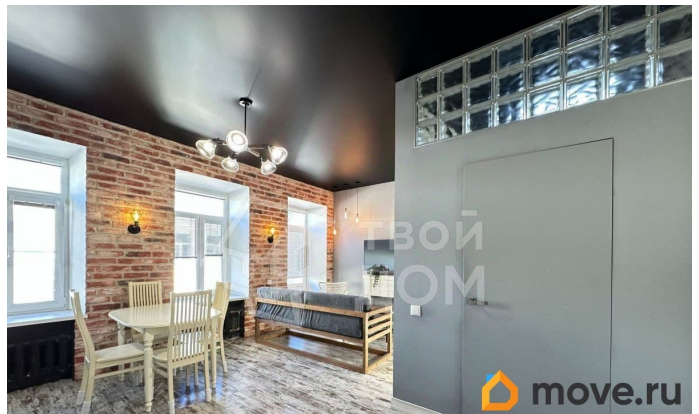
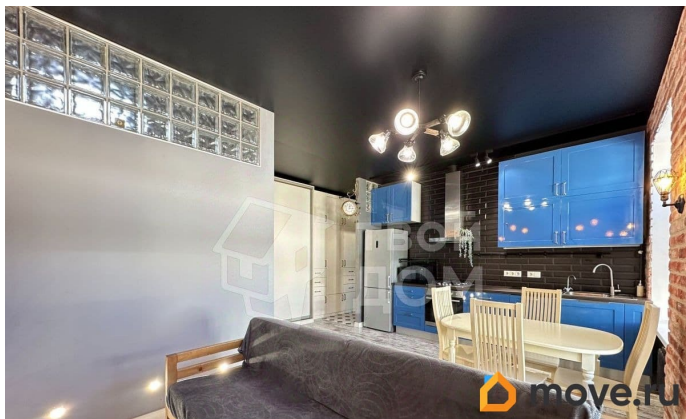
да

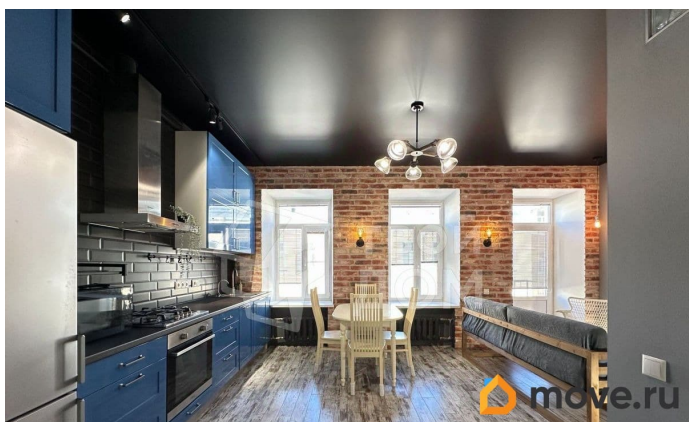
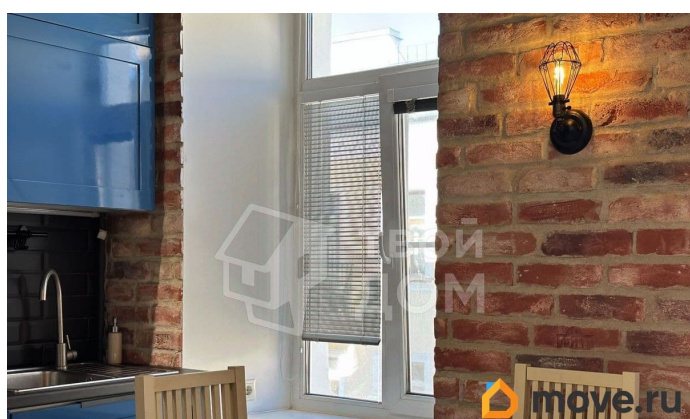
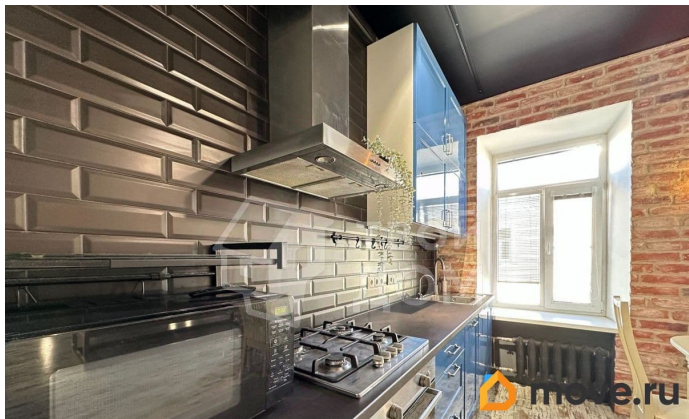
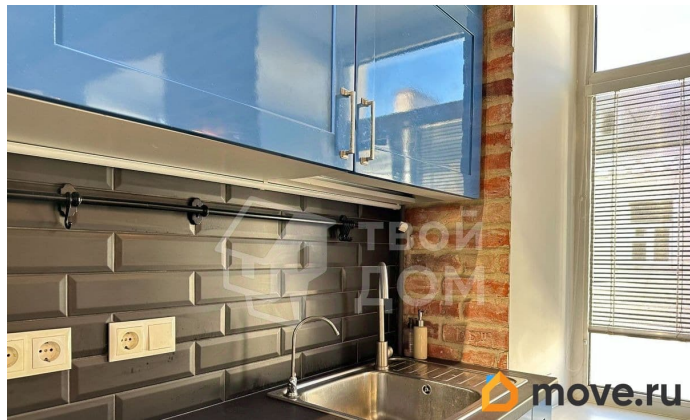
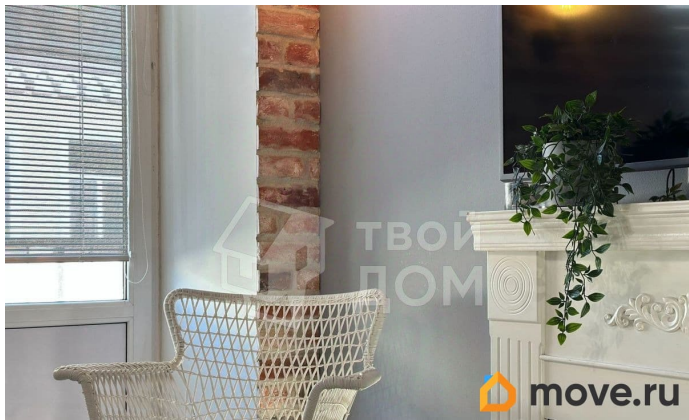
возможна ипотека, лифт

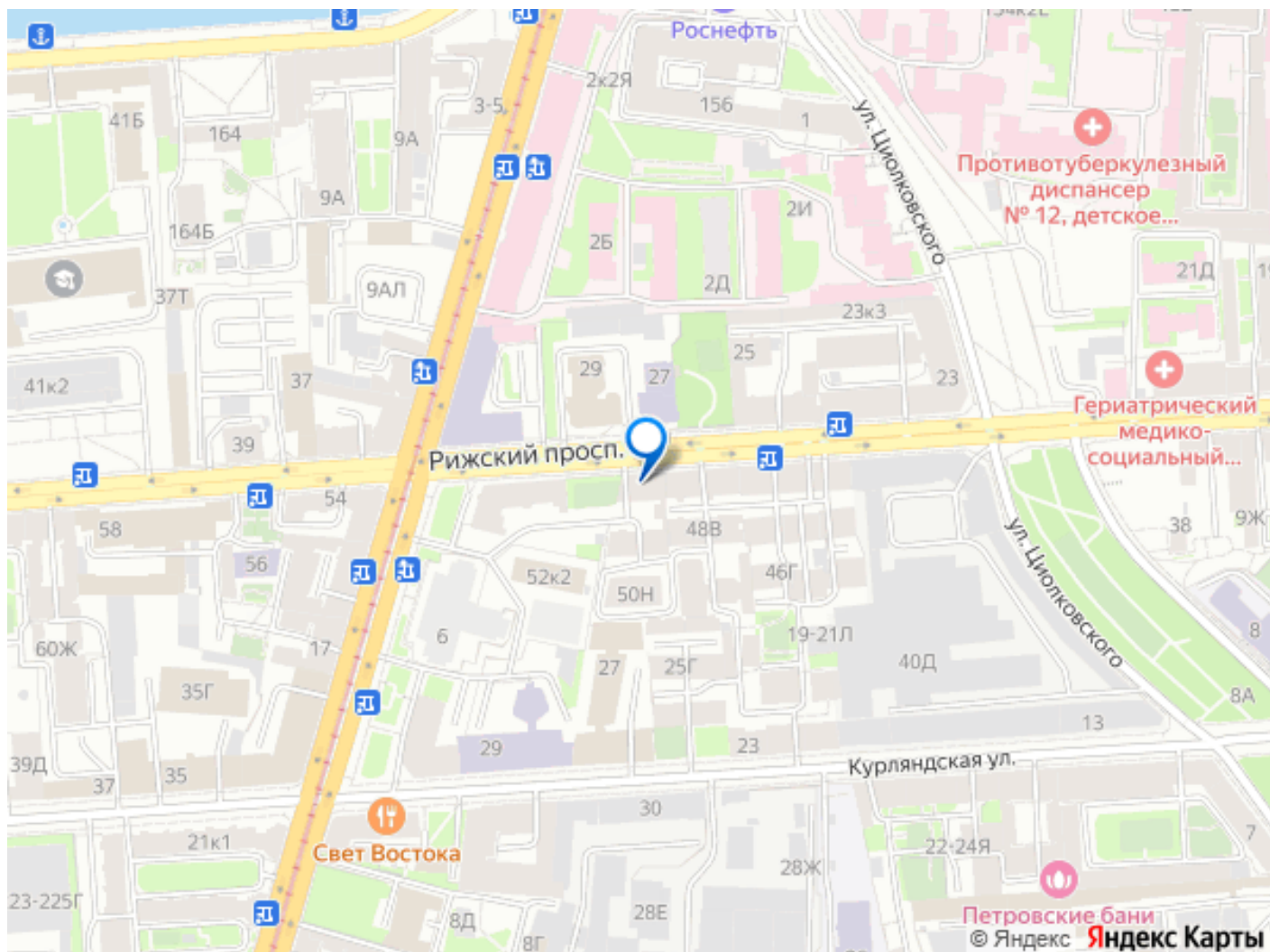
Описание

Стильная квартира в центре Санкт-Петербурга для ценителей петербургского духа! О квартире: - Эргономичная евро 2-х комнатная квартира - Светлая, 4 окна и стильный балкон - Просторная кухня-гостиная 21 кв.м. - В пространстве 9 кв.м. располагается спальня - Высокие потолки 3,05 метра создают прекрасное пространство для жизни, оборудованное по последнему слову дизайна и техники - В квартире сделан капитальный дизайнерский ремонт в стиле лофт - Качественная звукоизоляция - Произведена замена труб холодного и горячего водоснабжения в сан узле и на кухне - Стеклопакеты с ролл-жалюзи - Пол - ламинат и качественная плитка - Обновлены и заменены электрокоммуникации - Все элементы стиля органично соединены в гармоничный интерьер - В интерьере продумано все до мелочей, включая шкафы и пространства для хранения, функциональность и уют в одном - В зону кухни встроен гарнитур с импортной техникой - В просторном сан узле с окном, площадью 7 кв.м., удобная душевая кабина, раковина и унитаз в стиле лофт - Квартира

предлагается к продаже с полной обстановкой - Окна в закрытый зелёный двор
О доме: - Дом 1902 года постройки -
Материал стен - кирпич, перекрытия - смешанные - В 2023 году завершены фасадные работы, обновлены кровля крыши, электроснабжение и водоотведение - Новый лифт - Широкая лестничная клетка -
Закрытая парадная - Тихий второй двор -
Закрытая территория, парковка только для владельцев квартир - Прекрасное месторасположение: вблизи находятся значимые исторические и культурные доминанты Санкт-Петербурга, исторические памятники, театры, музеи, модные торговые заведения и известные рестораны; - 15 мин. пешком до метро Балтийская и Нарвская - 5 мин. выезд на ЗСД По документам: - Без обременений - Более 5 лет в собственности - Мат. кап. не использовался - Один взрослый собственник







Move.ru - вся недвижимость России