

Создано: 07.11.2025 в 00:57

Обновлено: 06.12.2025 в 11:10

**Санкт-Петербург, набережная Обводного
Канала, 46**

7 990 000 ₽

Санкт-Петербург, набережная Обводного Канала, 46

Округ

[СПБ, Фрунзенский район](#)

Квартира

Количество комнат

2

Высота потолков

2.6 м

Жилая площадь

23 м²

Площадь кухни

6 м²

Общая площадь

39 м²

Этаж

2/8

Детали объекта

Тип сделки

Продам

Раздел

[Квартиры](#)

Тип санузла

раздельный

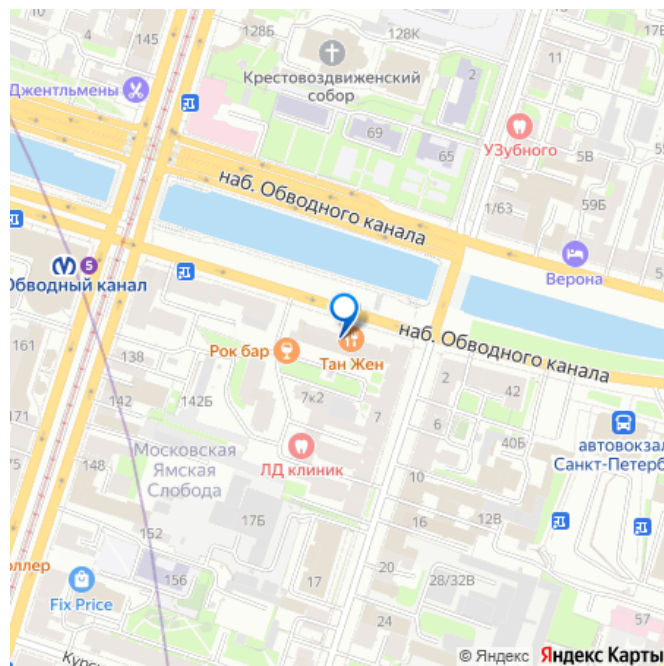
Вид из окна

<https://spb.move.ru/objects/9286366453>

**Сусанна Исаакян, Русский Фонд
Недвижимости**

79811128248

для заметок



Ремонт

косметический

Квартира в новостройке

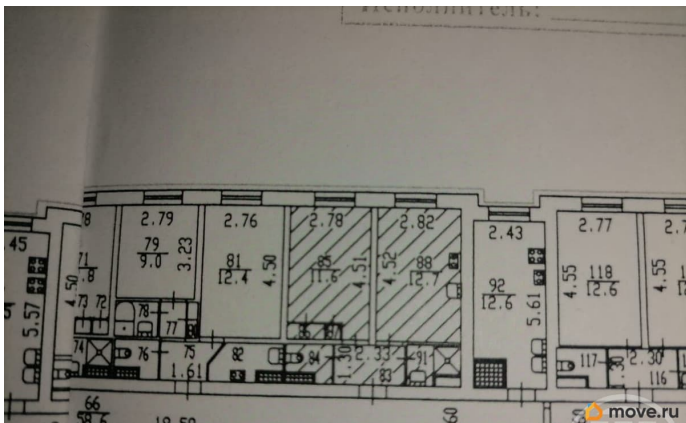
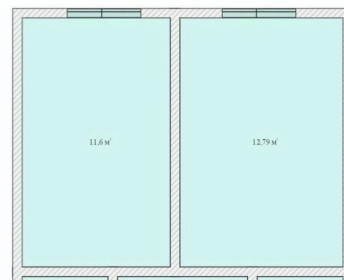
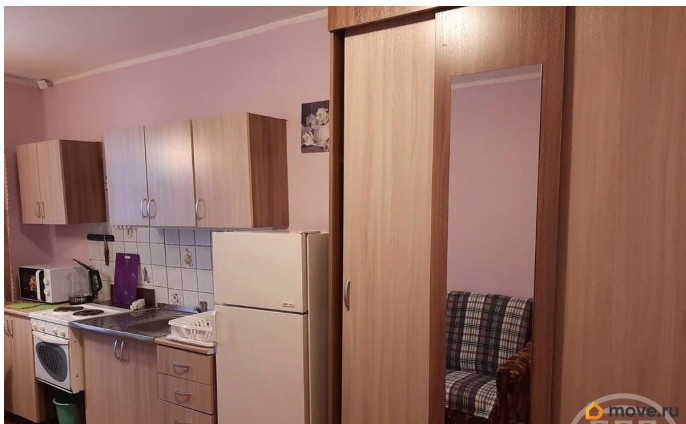
да

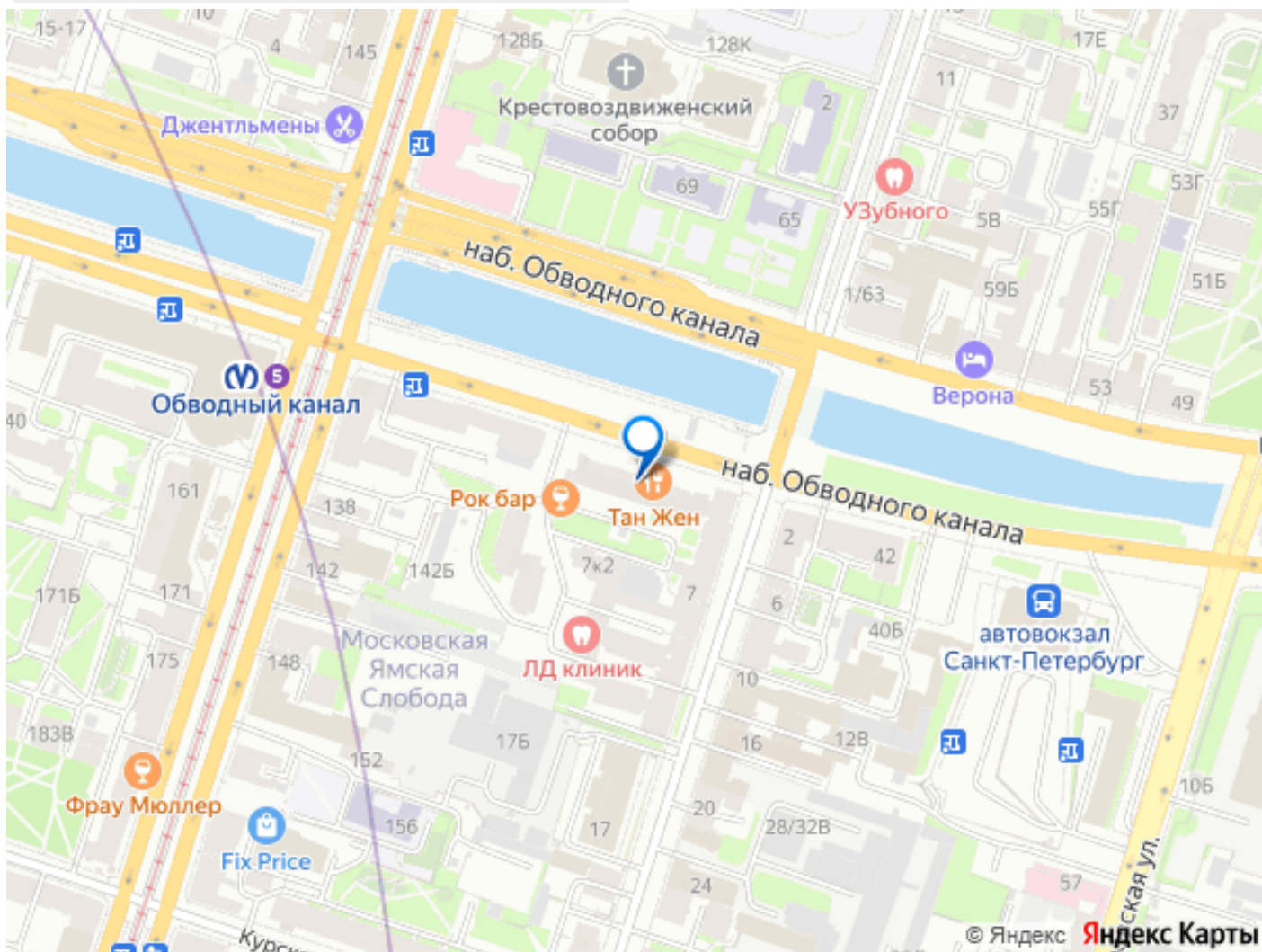
лифт

Описание

341855 Уважаемый покупатель! 2 комнатная квартира в самом центре г. Санкт-Петербург ждет вас! Квартира расположена на удобном 2 этаже восьмиэтажного кирпичного дома 1975 года постройки. Общая площадь составляет 39 кв.м. Жилая площадь 23 кв.м, состоит из двух изолированных комнат 11,6 кв.м и 12.7 кв.м. Раздельный санузел. Прихожая. Квартира в хорошем состоянии, `заезжай и живи`, теплая, на солнечной стороне. Произведена частичная замена коммуникаций. Из окон открывается вид на тихий двор. В доме есть лифт. Парковка наземная, всегда есть парковочное место. Отличное расположение дома благодаря близости к метро и развитой инфраструктуре. В шаговой доступности метро `Обводный канал` и `Лиговский проспект`. До Невского проспекта несколько остановок наземным транспортом. Рядом автовокзал, Балтийский ЖД вокзал, Московский вокзал. Развита инфраструктура, есть все необходимое для жизни: школы, детские сады, учебные заведения, аптеки, поликлиники, фитнес-центры, салоны красоты и т.д Шикарный вид на набережную Обводного канала с видом на соборы. По документам это доля в праве общей долевой собственности, бывшее общежитие По факту отдельная квартира с раздельным санузлом.

Без обременений и задолженностей.





Move.ru - вся недвижимость России