

Собственник

79819138930

Санкт-Петербург, Швейцарская улица, 1

5 970 000 ₽

Санкт-Петербург, Швейцарская улица, 1

Округ

[СПБ, Петродворцовый район](#)

Квартира

Количество комнат

2

Высота потолков

2.5 м

Жилая площадь

27 м²

Площадь кухни

5.5 м²

Общая площадь

40.7 м²

Этаж

5/5

Детали объекта

Тип сделки

Продам

Раздел

[Квартиры](#)

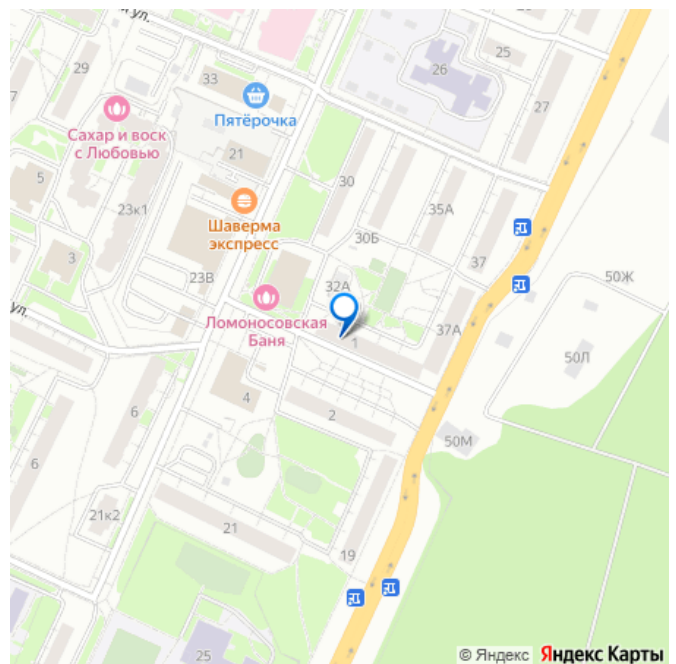
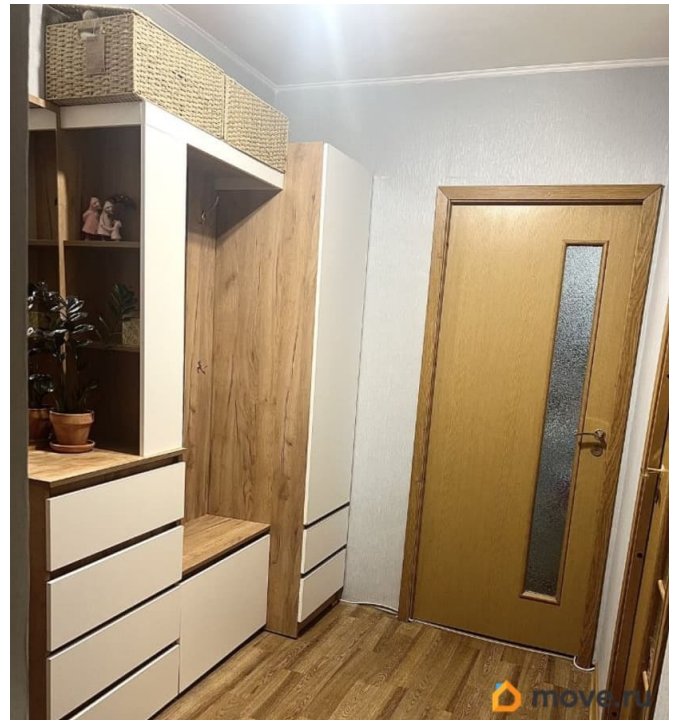
Тип санузла

раздельный

Вид из окна

на улицу

для заметок



Ремонт

косметический

Покупка в ипотеку

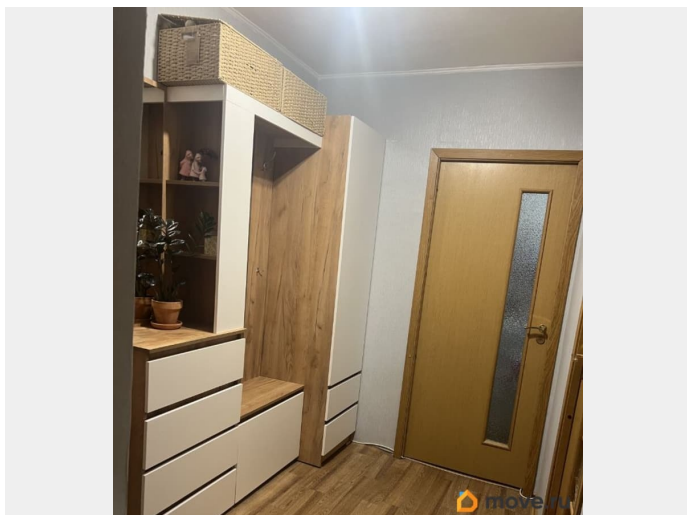
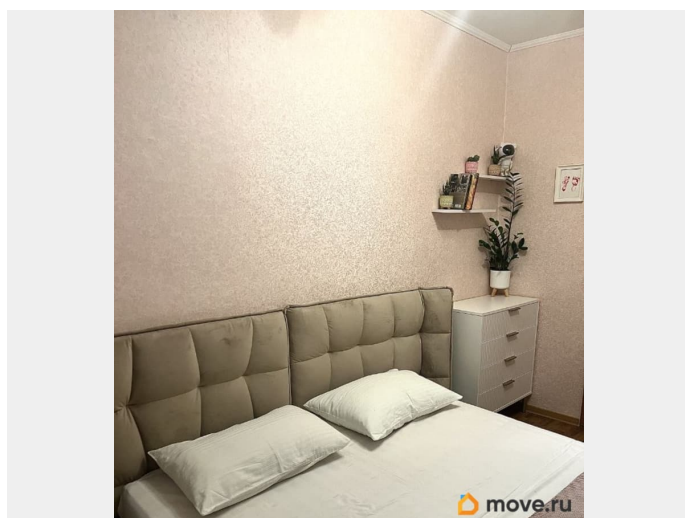
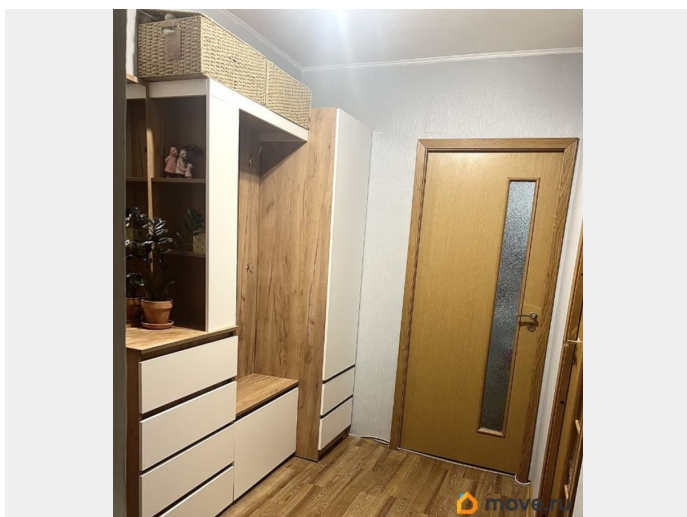
да

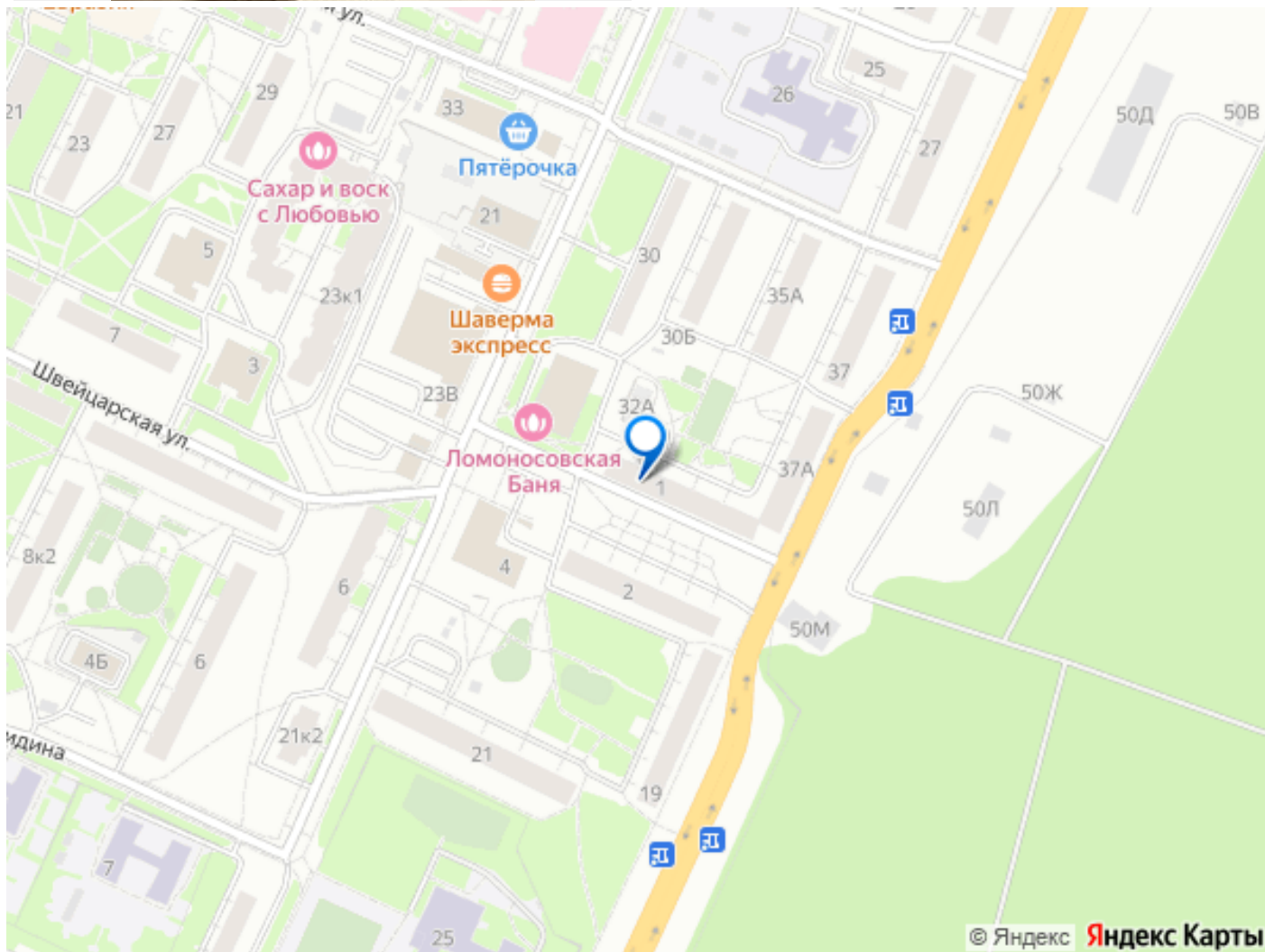
возможна ипотека, парковка

Описание

Для тех, кто мечтает жить в тихом, экологически чистом районе, рядом с Финским заливом, Петербургской пропиской и большой открытой парковкой во дворе. Дом кирпичный, очень теплый, центральное горячее водоснабжение (не колонка!), восточная солнечная сторона, двойные стеклопакеты. Квартира имеет функциональную планировку: компактная кухня 5,5 кв.м с новой кухонной техникой (варочная панель, электрическая печь, холодильник Gorenje, глубокая мойка из камня), с грамотно продуманными местами для хранения, две изолированные комнаты. В ванной установлен новый тропический душ (три секции). В большой комнате в нише организована встроенная гардеробная с продуманным наполнением (вешалки, шкафчики, места для хранения пылесоса и т.д.). В квартире выполнен качественный косметический ремонт, установлена мебель и техника для комфортного проживания. Произведена полная замена труб и батарей, стоят счетчики на воду и электроэнергию. Во всех помещениях установлены новые стеклопакеты (двойные). Облагороженная территория рядом с домом, новая детская площадка. Двор не проходной и не проездной, с низким трафиком. В шаговой доступности находится вся необходимая инфраструктура: детские сады и школы, поликлиника, МФЦ, аптеки, почта, магазины,

кафе и рестораны. 20 минут пешком до Финского залива, 15 минут до музея-заповедника Ораниенбаум. Рядом с домом расположена автобусная остановка, до ж/д станции Ораниенбаум 10 минут на транспорте, 50 минут до Балтийского вокзала на электричке, на машине 5 минут до КАД. До аэропорта на такси/машине 25 минут максимум Полная стоимость в договоре.





Move.ru - вся недвижимость России