

🕒 Создано: 21.03.2026 в 00:39

🔄 Обновлено: 30.03.2026 в 15:19

Агент

79111809639

Санкт-Петербург, Ланское шоссе, 12К1

8 300 000 ₹

Санкт-Петербург, Ланское шоссе, 12К1

Округ

[СПБ, Приморский район](#)

Квартира

Количество комнат

2

Высота потолков

2.5 м

Жилая площадь

26.4 м²

Площадь кухни

6 м²

Общая площадь

40.8 м²

Этаж

2/6

Детали объекта

Тип сделки

Продам

Раздел

[Квартиры](#)

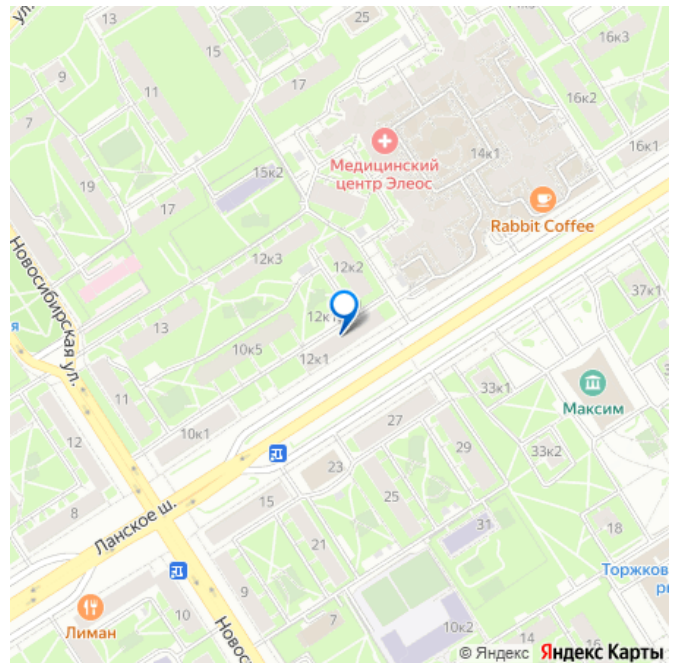
Ремонт

без ремонта

Покупка в ипотеку

да

для заметок



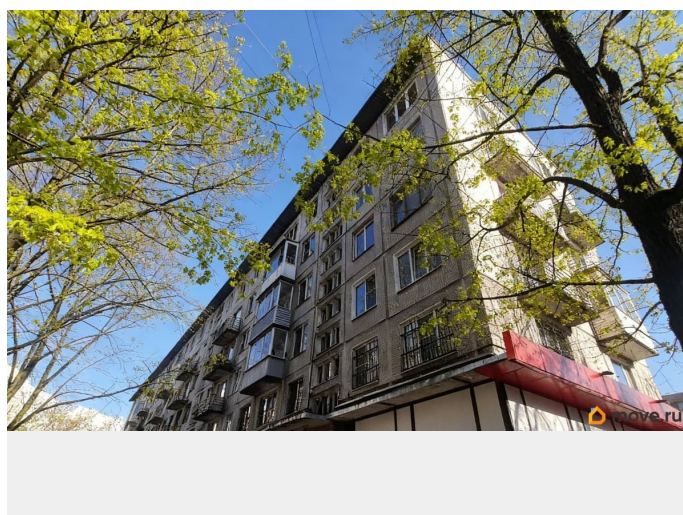
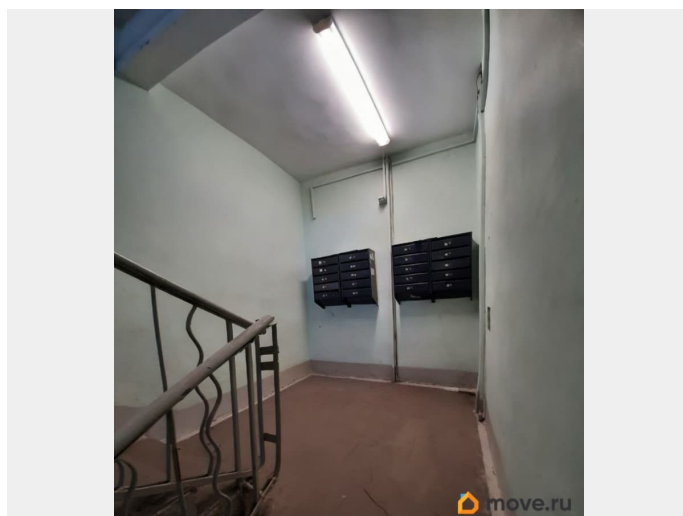
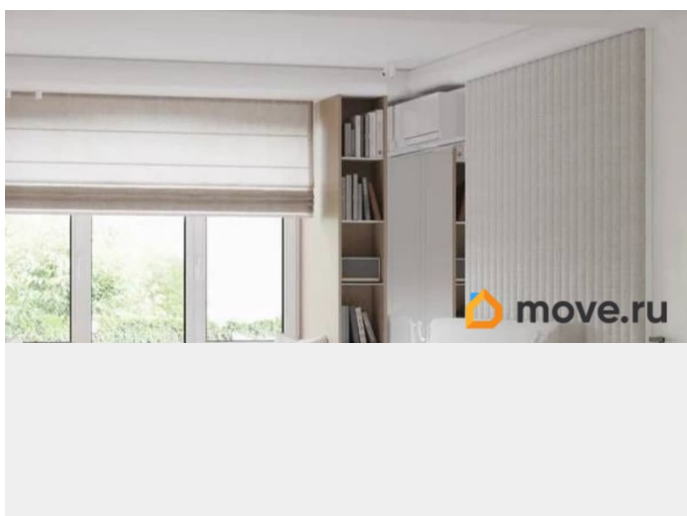
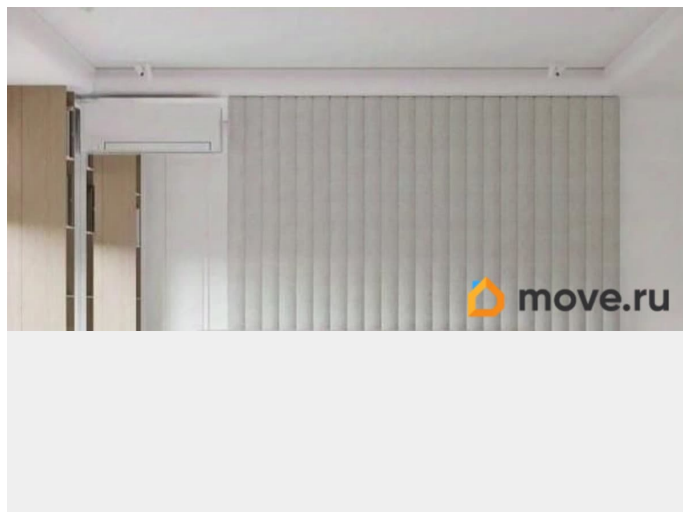
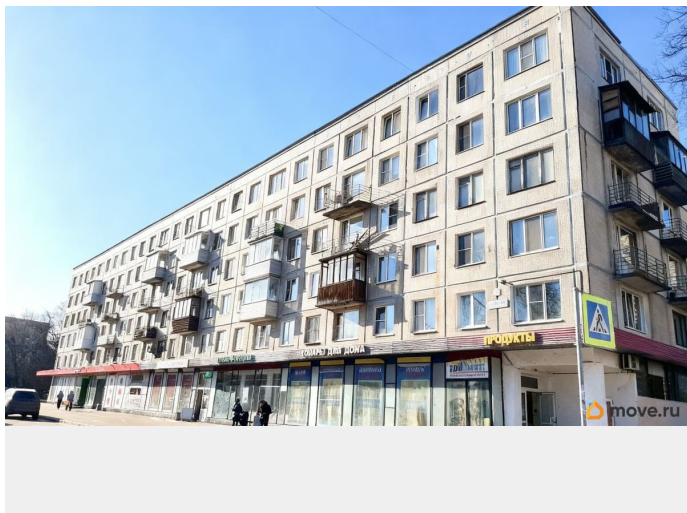
Описание

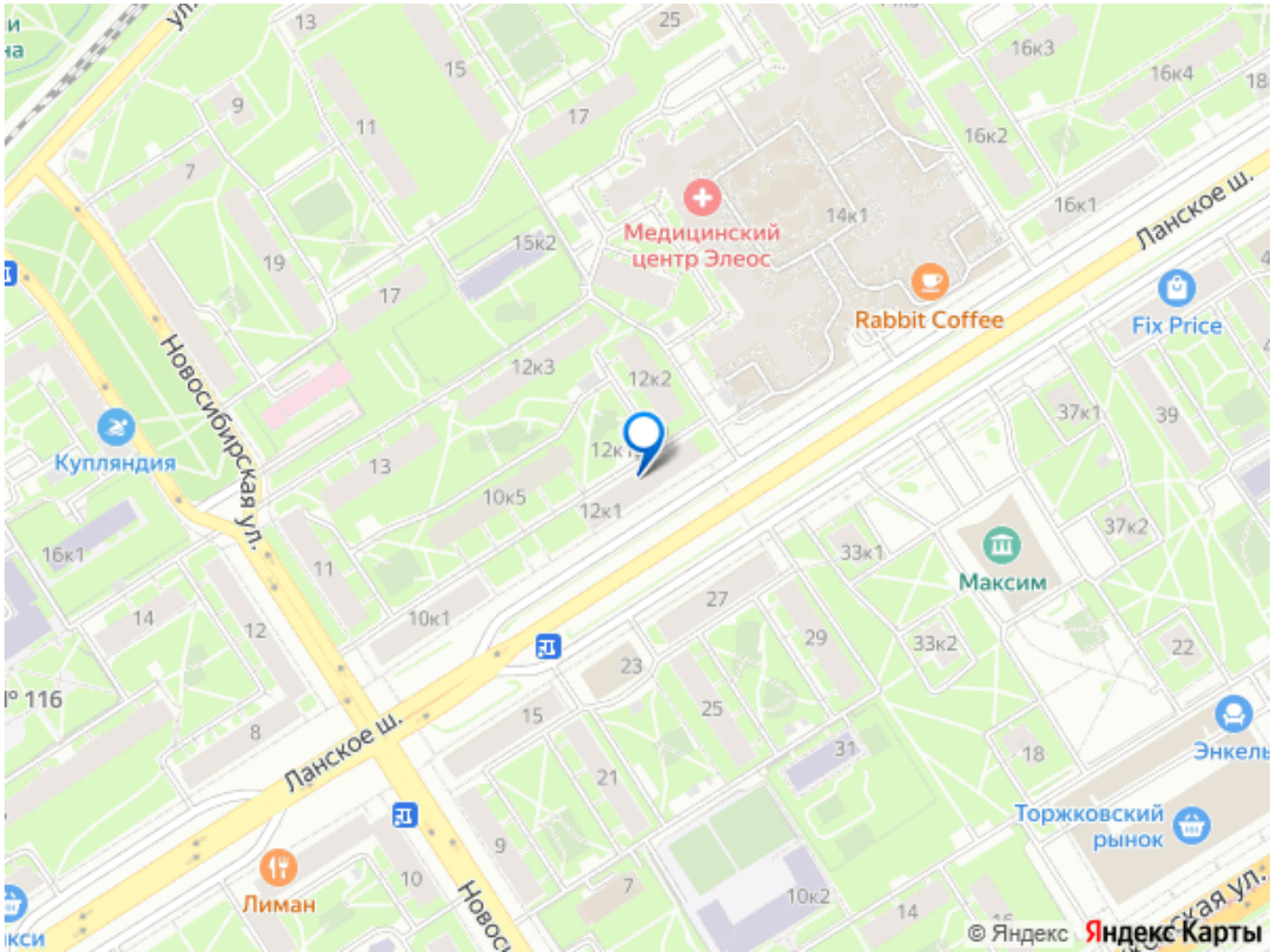
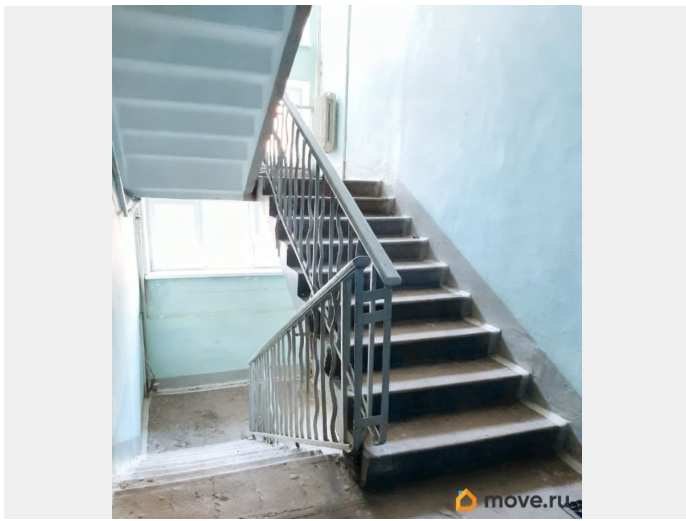
В продаже компактная двухкомнатная квартира с изолированными комнатами и частичной предчистовой отделкой.

Подробности Адрес: Ланское шоссе дом 12 корпус 1, Санкт-Петербург Дом: год постройки - 1962, комфортный 2 этаж из 6, без лифта! Площадь, м?: общая ~ 40.8 Комнаты ~ 17.2+9.14 Кухня ~5.95 Санузел ~3.27 Высота потолков 2.50 м. Отделка : - Произведена замена окон, во всех комнатах установлены стеклопакеты IVAPER с отличной шумоизоляцией от производителя тихой сплитсистемы Hisense. -Произведен вывод кондиционера в комнатах, спит-системы есть в наличии -В большой комнате: сделана шумоизоляция, стены оштукатурены, произведена разводка электрики, пол выровнен -В прихожей и кухне пол выровнен, произведена частичная разводка электрики - Произведена замена труб, закуплены радиаторы отопления с дорогой фурнитурой. -Квартира очень теплая. - Готовый полноценный дизайн-проект с визуализациями и рабочими чертежами от архитектурного бюро Researchburo подарок !

Инфраструктура Метро чёрная речка — 13 минут пешком Остановка общественного транспорта 3 минуты пешком. Пятёрочка — в 1 минуте. Детские сады в пешей доступности 17,16,21,11 Школы в пешей доступности 106, 113,гимназия 116 Поликлиника в пешей доступности 114 Квартира для тихой и спокойной жизни в устоявшемся спальном районе, множество зелени во дворах. Пешком можно прогуляться в богатый историей и архитектурой парк Тихий отдых, так же в пешей доступности Строгоновский парк,

место дуэли Пушкина, Салтыковский сад.
Рядом так же находятся : Центральный парк
имени Кирова, парк 300 -летит СПб,
Приморский парк Победы, Удельный парк и
т.д. Документы: Два совершеннолетних
собственника Собственность более 10 -ти лет
Просмотры по договорённости, остались
вопросы звоните!





Move.ru - вся недвижимость России