

Создано: 11.08.2025 в 13:31

Обновлено: 20.12.2025 в 09:02

<https://spb.move.ru/objects/9284008842>

Олег Захаров, Квартирное решение
79818613568

**Санкт-Петербург, Тихорецкий проспект,
9К9**

7 800 000 ₽

Санкт-Петербург, Тихорецкий проспект, 9К9

Округ

[СПБ, Калининский район](#)

Улица

[проспект Тихорецкий](#)

Квартира

Количество комнат

2

Высота потолков

2.5 м

Жилая площадь

26 м²

Площадь кухни

6.9 м²

Общая площадь

40.9 м²

Этаж

5/5

Детали объекта

Тип сделки

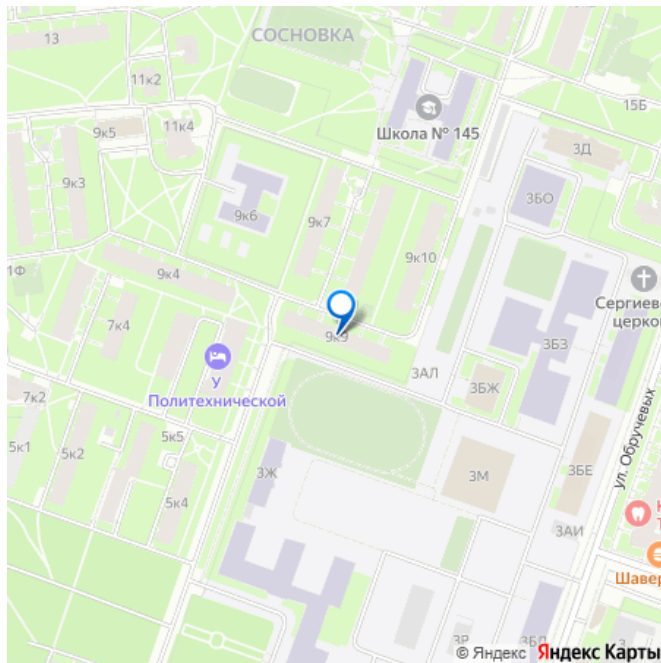
Продам

Раздел

[Квартиры](#)

Тип балкона

для заметок



балкон

Тип санузла

совмещенный

Вид из окна

во двор

Ремонт

косметический

Покупка в ипотеку

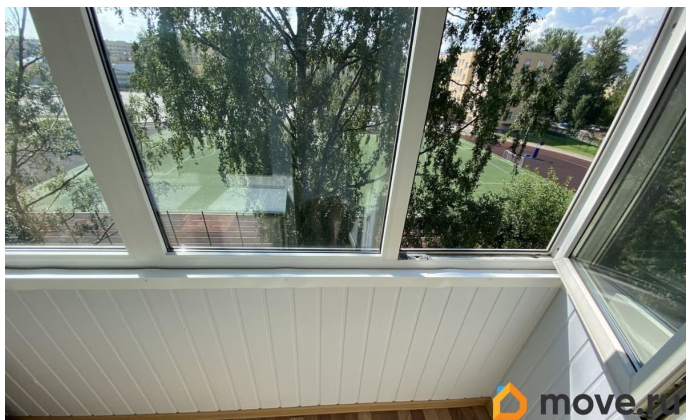
да

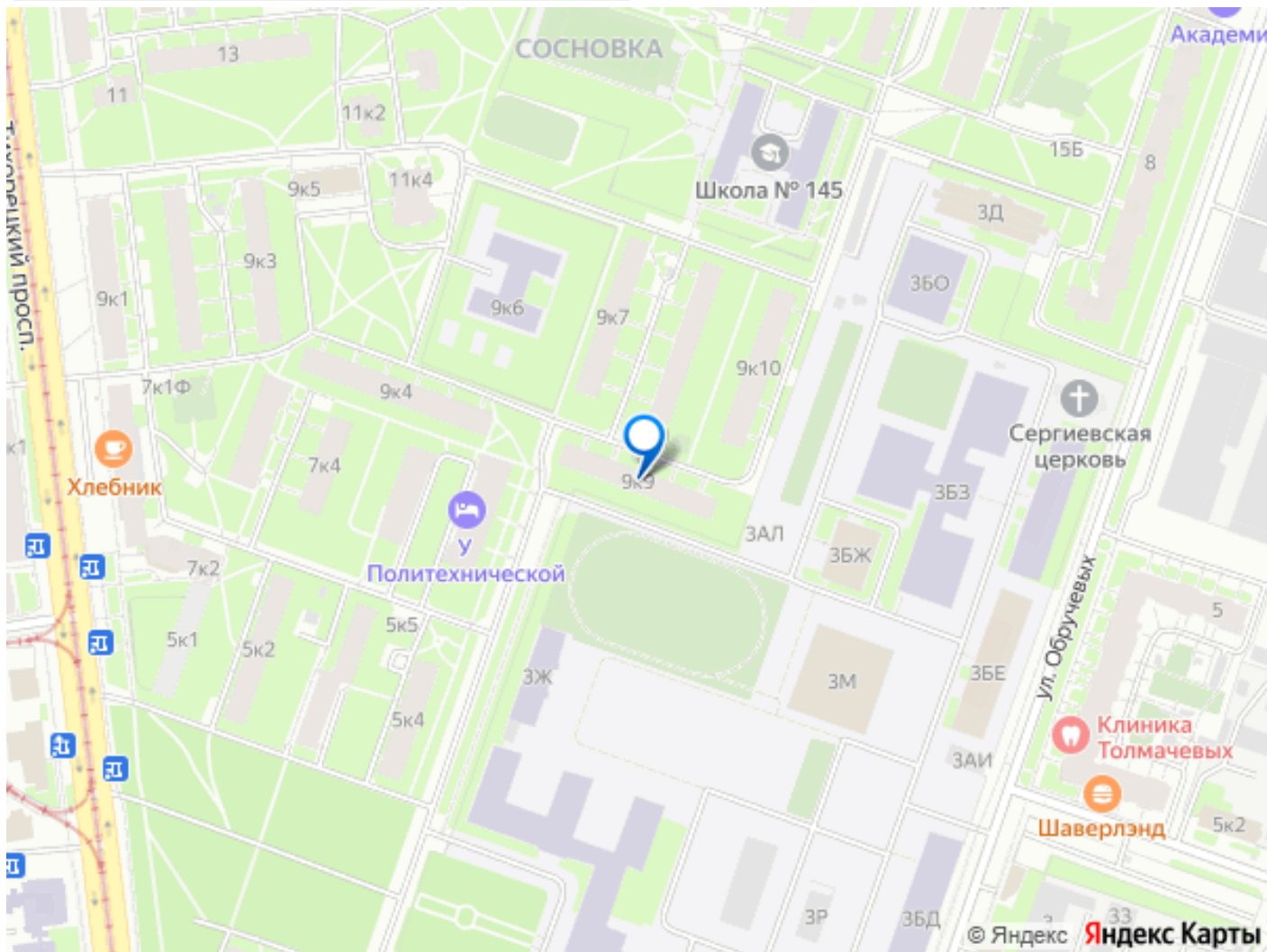
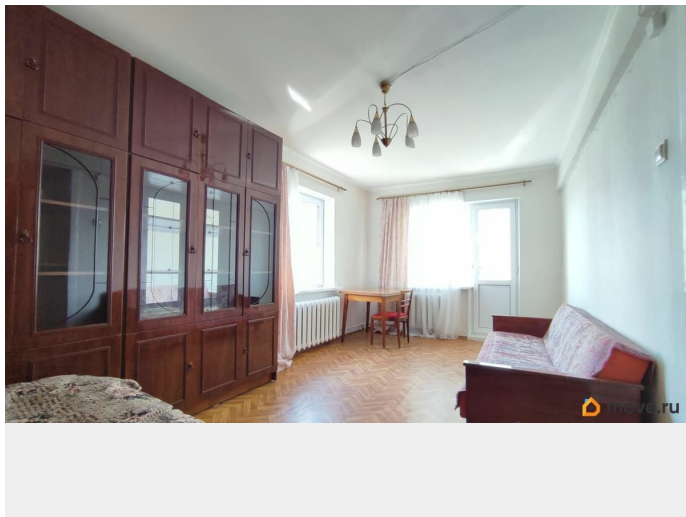
возможна ипотека, лифт, парковка

Описание

Продается ДВУХКОМНАТНАЯ КВАРТИРА с ИЗОЛИРОВАННЫМИ КОМНАТАМИ в 7 минутах прогулочным шагом от станции метро «Политехническая». Дом панельный, 1964 года постройки, расположен внутри квартала, на достаточном удалении от шума транспортных магистралей. Уютный спокойный двор, много зелени. Необходимые для городской жизни объекты социальной инфраструктуры в пешей доступности. Школа и детский сад в соседних дворах. Сад Бенуа, Парк Сосновка, Ольгинский пруд - в 10 минутх пешком от дома. Квартира расположена на 5 этаже, общей площадью 40.9 кв. м. плюс балкон 2.3 кв. м. Окна выходят на юг, юго-восток. В площадь квартиры входят: - Гостиная 17.43 кв. м. со встроенным шкафом 0.74 кв. м., двумя окнами и выходом на утепленный балкон с остеклением двухкамерными стеклопакетами; - Спальня 8.57 кв. м. изолированная от остальных помещений квартиры; - Уютная кухня 6.90 кв. м.; - Совмещенный санузел 2.94 кв. м.; - Прихожая 4.42 кв. м Высота потолков 2.5 м. Без долгов,

ограничений и обременений. В квартире никто не прописан. Собственник один (указан в ЕГРН дважды), с личным присутствием на сделке. Покажем квартиру в удобное для Вас время и организуем сделку покупки этой квартиры с Вашими минимальными затратами. Пишите или звоните! До встречи!





Move.ru - вся недвижимость России