

Создано: 04.10.2025 в 15:20

Обновлено: 08.02.2026 в 22:13

Санкт-Петербург, улица Карташихина, 19

8 950 000 ₽

Санкт-Петербург, улица Карташихина, 19

Округ

[СПБ, Василеостровский район](#)

Улица

[улица Карташихина](#)

## Квартира

Количество комнат

2

Площадь кухни

5.5 м<sup>2</sup>

Общая площадь

41.2 м<sup>2</sup>

Этаж

1/9

## Детали объекта

Тип сделки

Продам

Раздел

[Квартиры](#)

Тип санузла

раздельный

Вид из окна

во двор

Ремонт

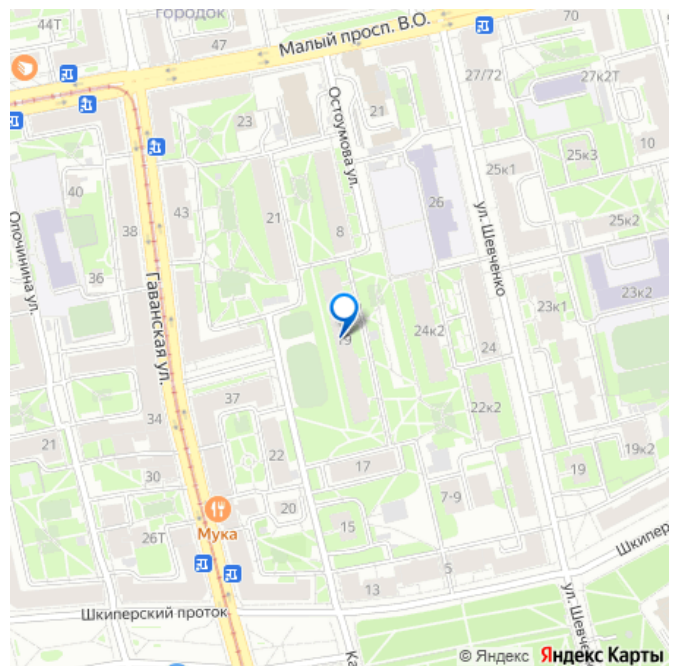
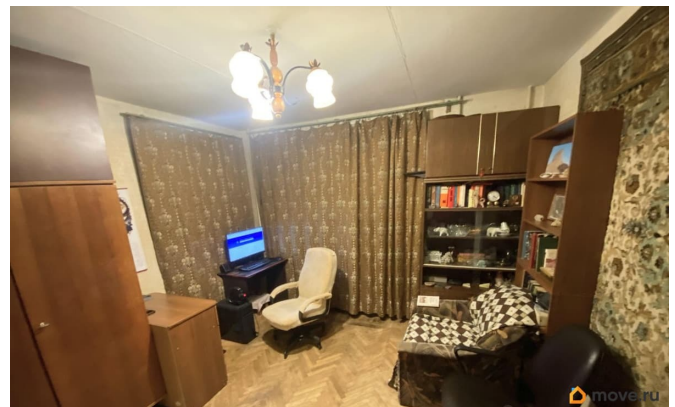
косметический

<https://spb.move.ru/objects/9285464705>

Екатерина Александровна Цветкова,  
Панорама

79111813648

для заметок



возможна ипотека, лифт

## Описание

Добрый день, уважаемые покупатели!

Предлагается к продаже 2 комнатная квартира на Васильевском острове в кирпичном доме. Объект расположен на первом этаже девятиэтажного дома.

Технические характеристики: Перекрытия в доме железобетонные. Общая площадь квартиры 41.20 кв м, просторный коридор, комнаты изолированные 13.50+9.60 кв м кухня 5.5 кв м, санузел раздельный. Окна выходят на 2 стороны во двор. Отопление центральное, горячая вода-газовая колонка (выгодно по оплате и не бывает перебоев с горячим водоснабжением ), два отдельно стоящих стояка с водой ( есть возможность разделить квартиру на 2 студии). Санузлы изолированные. Электрика и сантехника в хорошем рабочем состоянии . Есть тамбур на две квартиры: дополнительное место для хранения ,а так же приватность и шумоизоляция. Перепланировок в квартире нет. ОВАЖНО: в доме нет коммерческих помещений, в т.ч. таких, где готовят и хранят продукты, это всегда приятно: хорошее санитарное состояние дома , не паркуются грузовые машины, тихо , спокойно и безопасно ВАМ и ВАШИМ БЛИЗКИМ,

Юридическая информация: Один совершеннолетний собственник. Документы проверены. Долгов и обременений нет. Полная стоимость в договоре. Квартира подходит под ипотеку, материнский капитал и любые другие формы оплаты. Быстрый выход на сделку. Локация ТОП 3 станции

метро в 20 минутной пешей доступности:  
Горный институт, Приморская и  
Василеостровская. Порт Севкабель , парки ,  
Финский залив ( всегда свежий воздух) ,  
музей Эрарта , Центр С. Курёхина , всё рядом  
. Васильевский остров славится известными  
школами и детскими садами, благодаря  
малоэтажной застройке( именно в этом  
микрорайоне) всегда есть места в детских  
учреждениях. Квартира идеально подойдёт  
для проживания, инвестиций, сдачи в  
долгосрочную или посуточную аренду.  
Приглашаем ВАС на просмотры.

