

Создано: 30.09.2025 в 13:34

Обновлено: 15.02.2026 в 12:51

Санкт-Петербург, Полевая улица, 3

6 550 000 ₽

Санкт-Петербург, Полевая улица, 3

Округ

[СПБ, Колпинский район](#)

Улица

[дорога Полевая](#)

Квартира

Количество комнат

2

Высота потолков

2.6 м

Жилая площадь

22.3 м²

Площадь кухни

7.3 м²

Общая площадь

41.4 м²

Этаж

1/10

Детали объекта

Тип сделки

Продам

Раздел

[Квартиры](#)

Тип балкона

лоджия

<https://spb.move.ru/objects/9286055703>

Ольга Владимировна Кузьминова,

Этажи Санкт-Петербург

79811343571

для заметок



Тип санузла

раздельный

Вид из окна

во двор

Ремонт

косметический

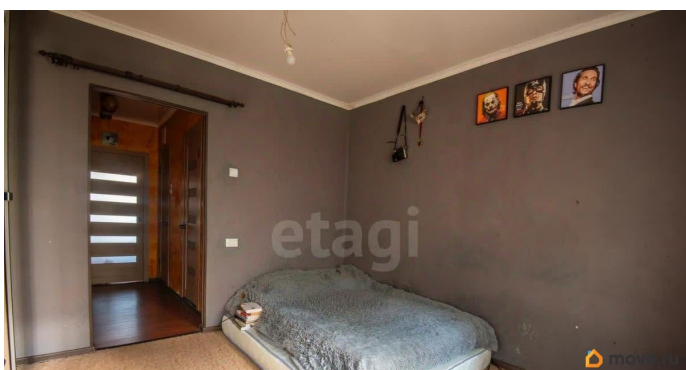
Покупка в ипотеку

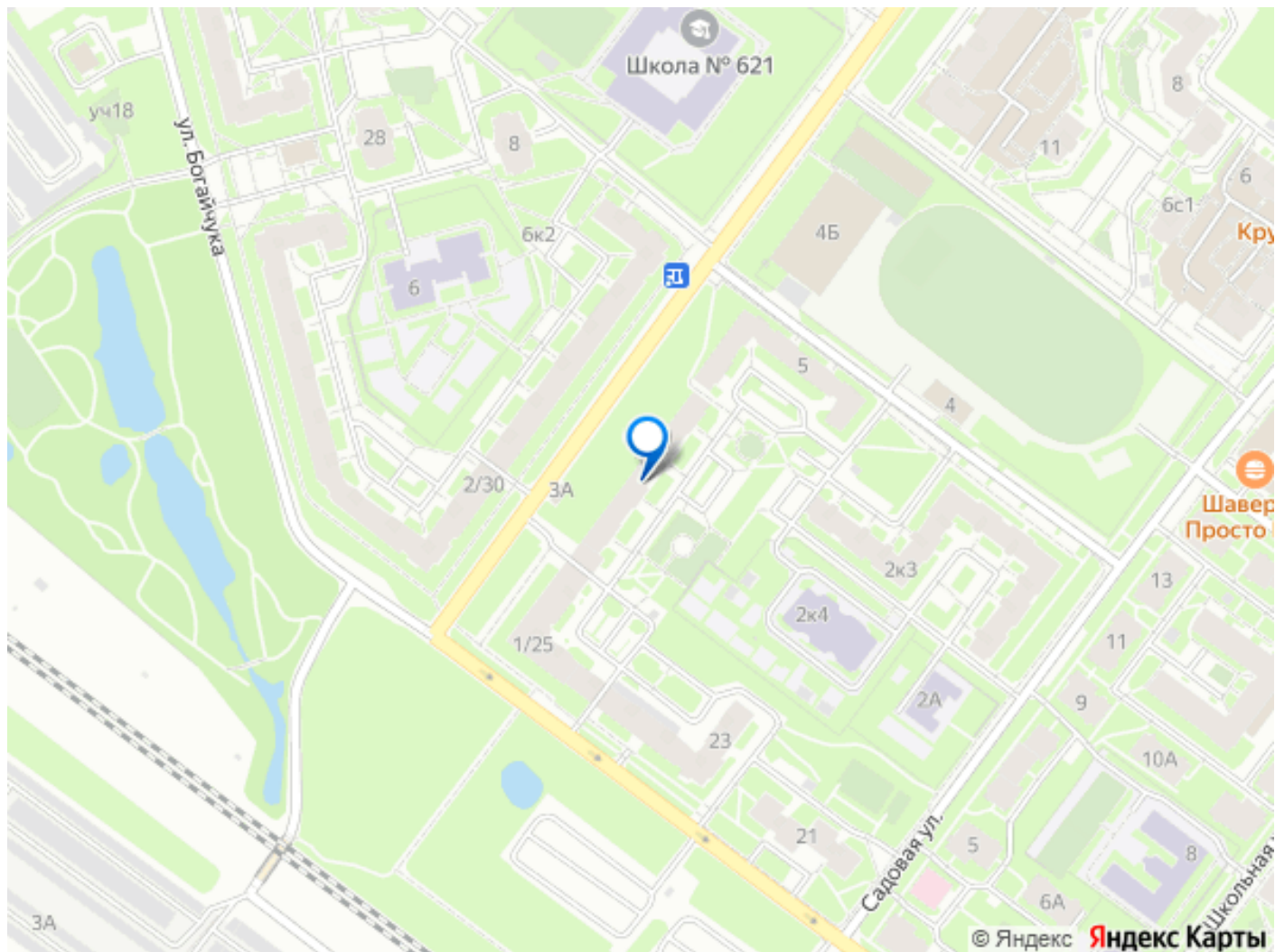
да

возможна ипотека

Описание

Продается двухкомнатная квартира в отличном состоянии, расположенная на тихом этаже жилого комплекса с закрытой охраняемой территорией. Объект свободен от любых обременений, единственный собственник, что гарантирует максимально быструю и прозрачную сделку. Квартира отличается продуманной планировкой с изолированными комнатами, что обеспечивает комфортное проживание для семьи или пары. Жилой комплекс гармонично интегрирован в развитую инфраструктуру района: в пяти минутах ходьбы находятся четыре общеобразовательные школы и пять детских садов, что делает локацию идеальной для семей с детьми. В непосредственной близости расположены супермаркеты, аптеки, фитнес-центр и отделения банков. Отличная транспортная доступность является ключевым преимуществом: в двух минутах от дома расположена остановка общественного транспорта с маршрутами в центр города и к ключевым магистралям. Код пользователя: 188286 Номер в базе: 9786055





Move.ru - вся недвижимость России