

Создано: 28.09.2025 в 15:46

Обновлено: 02.12.2025 в 13:53

https://spb.move.ru/objects/9286877550

Собственник

79110118633

Санкт-Петербург, Брюсовская улица, 5К1

7 700 000 ₽

Санкт-Петербург, Брюсовская улица, 5К1

Округ

[СПБ, Калининский район](#)

Улица

[улица Брюсовская](#)

Квартира

Количество комнат

2

Высота потолков

2.6 м

Площадь кухни

6.8 м²

Общая площадь

41.5 м²

Этаж

3/5

Детали объекта

Тип сделки

Продам

Раздел

[Квартиры](#)

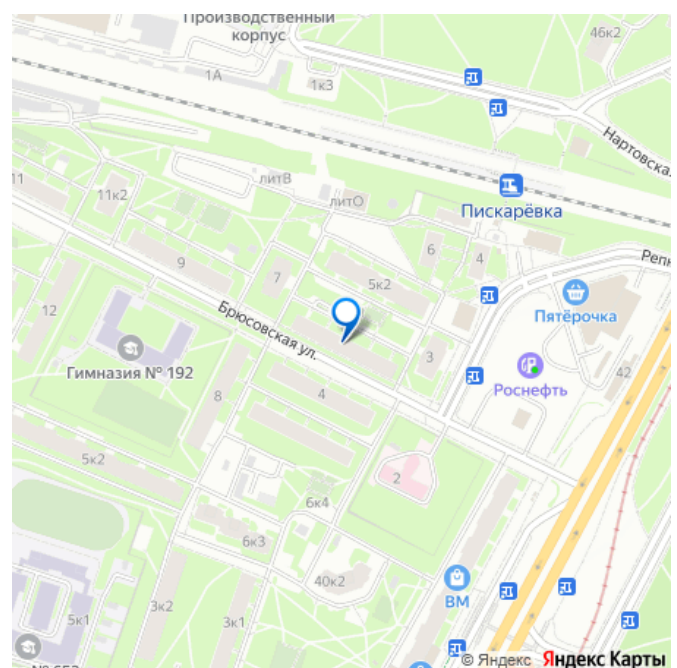
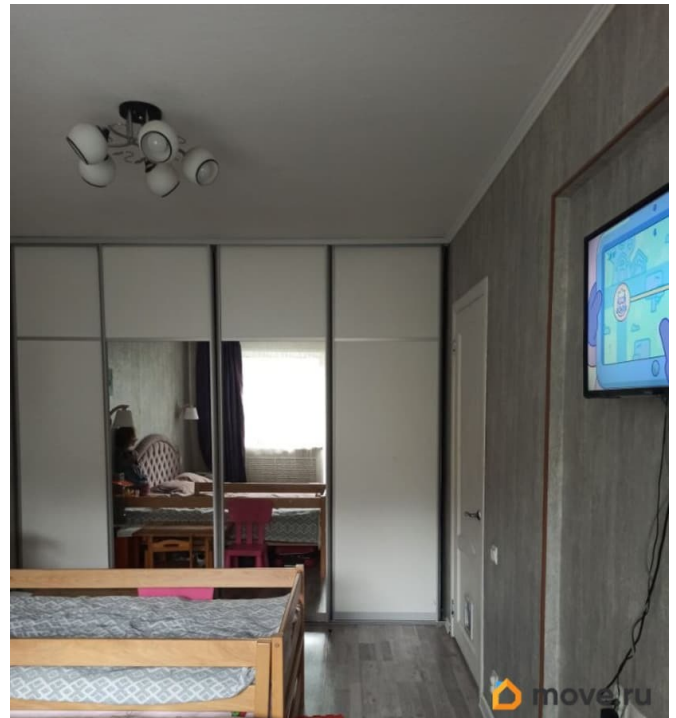
Тип балкона

балкон

Тип санузла

совмещенный

для заметок



Ремонт

евро

Покупка в ипотеку

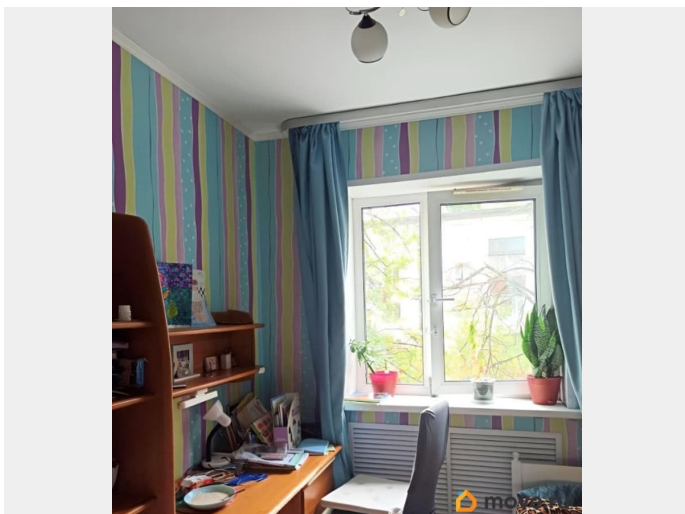
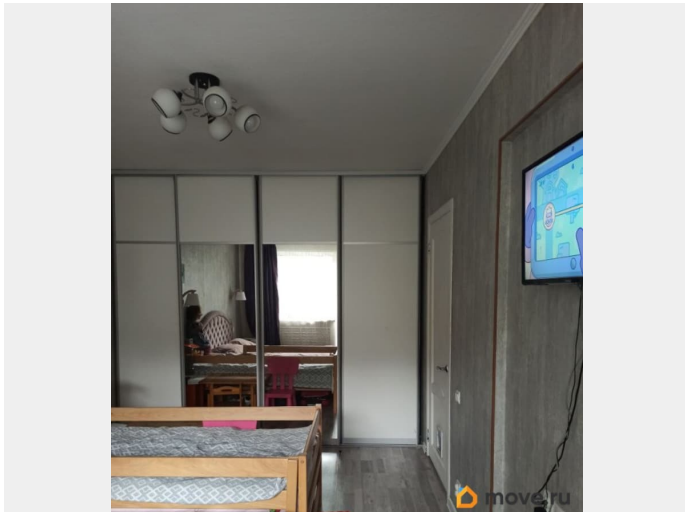
да

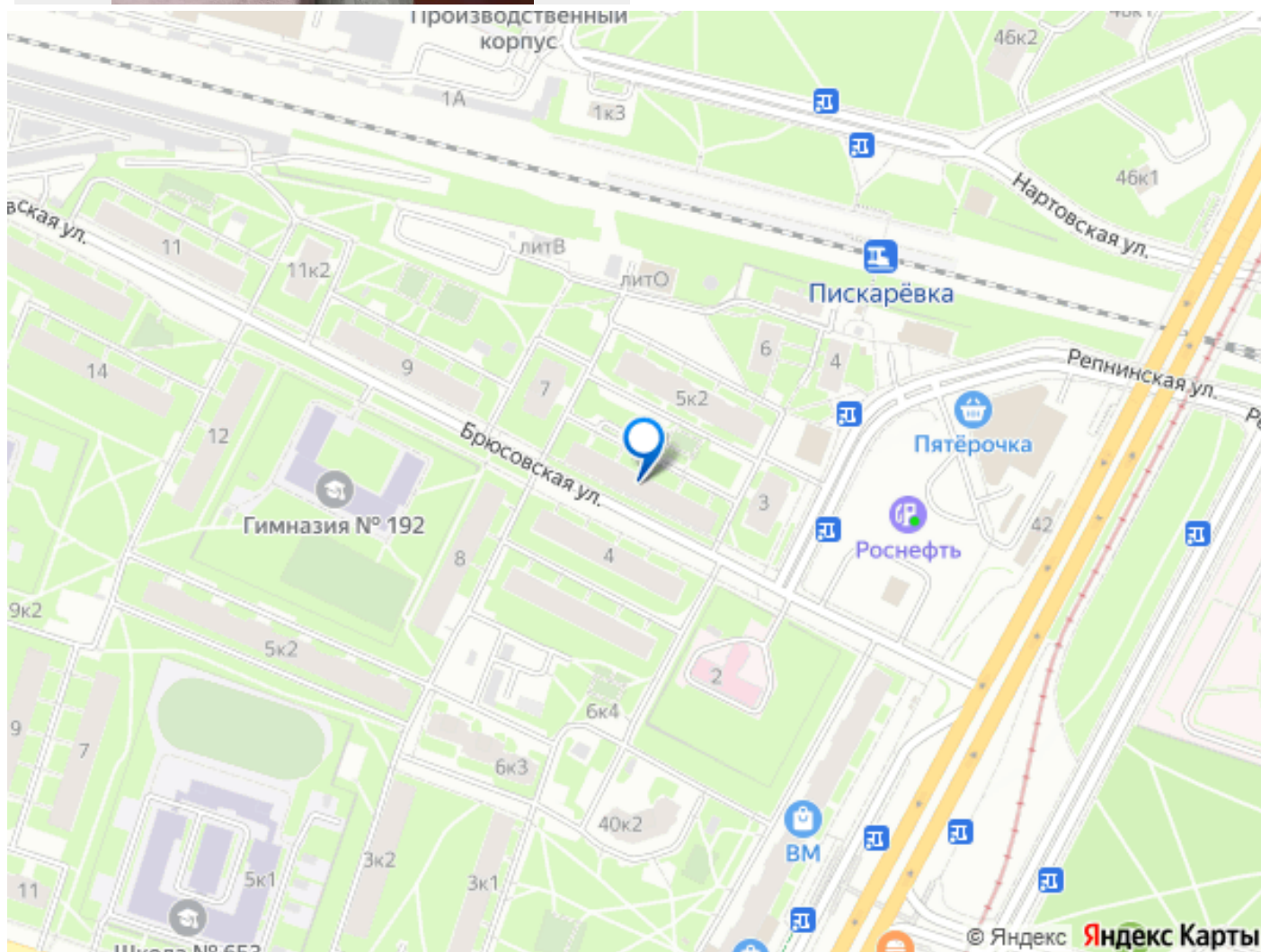
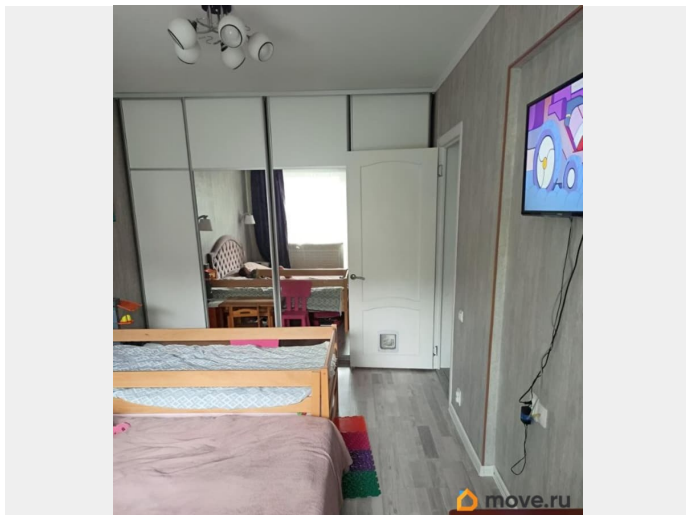
возможна ипотека, парковка

Описание

продажа квартиры с капитальным ремонтом
я собственник. В услугах агентов не
нуждаюсь. собственность с 2019 года
ремонт: был произведён демонтаж полов(за
счёт этого высота потолка стала 2,6 м или
чуть выше - это выше, чем в стандартной
хрущёвке) , стяжка, в комнатах ламинат, в
прихожей и кухне керамогранит, в в ванной
кафель на полу и стенах. Заменены батареи,
трубы, окна, вся электрика, сантехника,
ванна. На все фасадные стены нанесена
теплоизоляция. Установлена хорошая
входная дверь. Межкомнатные двери из
массива сосны. В квартире светло, тепло,
уютно. Современный ремонт, можно сразу
въехать. Оставляем кухню, большой
встроенный шкаф-купе, газовую плиту.
Комнаты изолированные, без
перепланировок. Все окна выходят на улицу.
Площадь кухни 6,76 м, 1 комната 8,65м, 2я-
17,94 м. Санузел совмещённый, плита
газовая Всё делали для себя. Квартиру
продаем, потому что хотим купить 3
комнатную. Встречная покупка подобрана и
ждёт. Юридически чистая квартира, без
обременений. Приобретали по договору
купли-продажи в 2019 году, через нотариуса,
полностью за наличные. Указываем полную
стоимость в договоре. Квартира продается со
встречной покупкой. Я единственный
взрослый собственник. Район обжитой. Всё
необходимое в шаговой доступности: детская

стоматология через дорогу, гимназия 192,
детский сад 31, другие школы и сады рядом,
поликлиники, больницы, Пятёрочка и тд. В
двух минутах пешком ж/д станция
Пискаревка. До Финляндского вокзала 15
минут. Рядом много парков. по указанной
цене продаю до 3 декабря





Move.ru - вся недвижимость России