

Санкт-Петербург, Приморское шоссе, 300

8 600 000 ₽

Санкт-Петербург, Приморское шоссе, 300

Округ

[СПБ, Курортный район](#)

Квартира

Количество комнат

2

Высота потолков

2.5 м

Жилая площадь

28 м²

Площадь кухни

5 м²

Общая площадь

41.8 м²

Этаж

4/5

Детали объекта

Тип сделки

Продам

Раздел

[Квартиры](#)

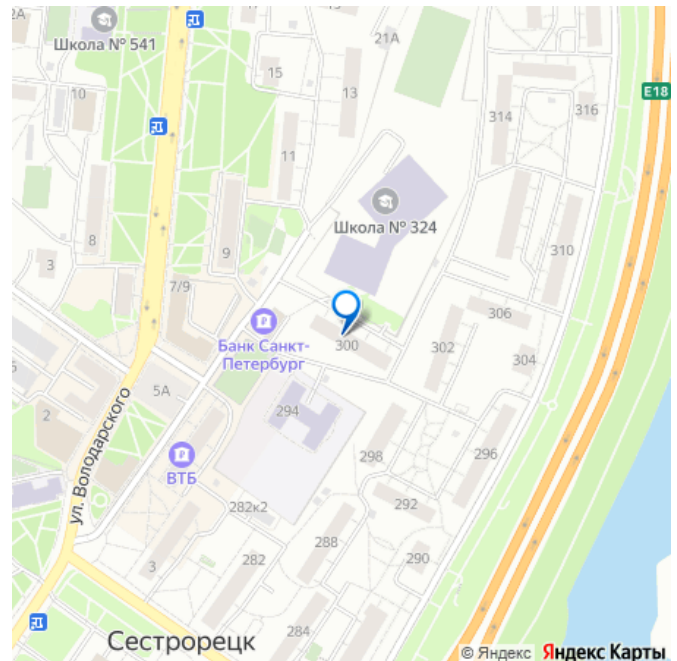
Тип балкона

балкон

Тип санузла

раздельный

для заметок



Вид из окна

во двор

Ремонт

косметический

Покупка в ипотеку

да

возможна ипотека, лифт, парковка

Описание

В продаже 2-комнатная квартира.

СЕСТРОРЕЦК, Приморское шоссе дом 300.

КИРПИЧНЫЙ дом. ОБЩАЯ ПЛОЩАДЬ - 41,8 кв.м. + БАЛКОН. Жилая площадь - 28 кв.м.

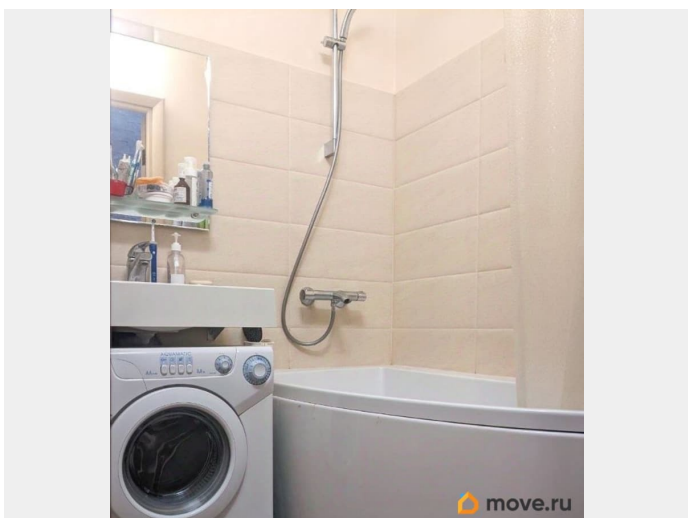
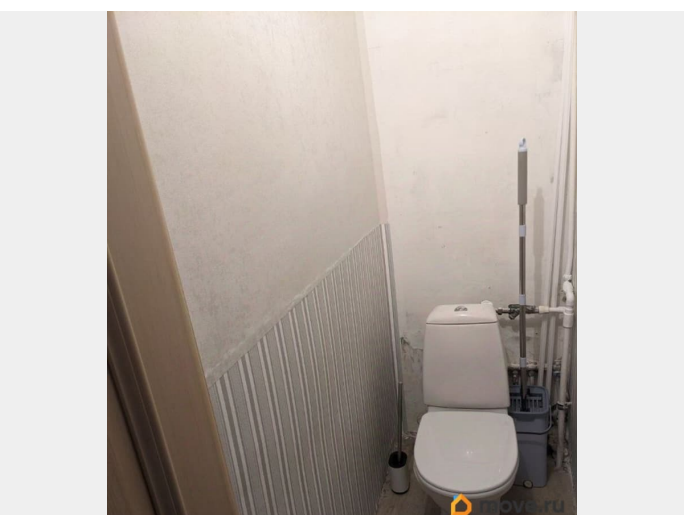
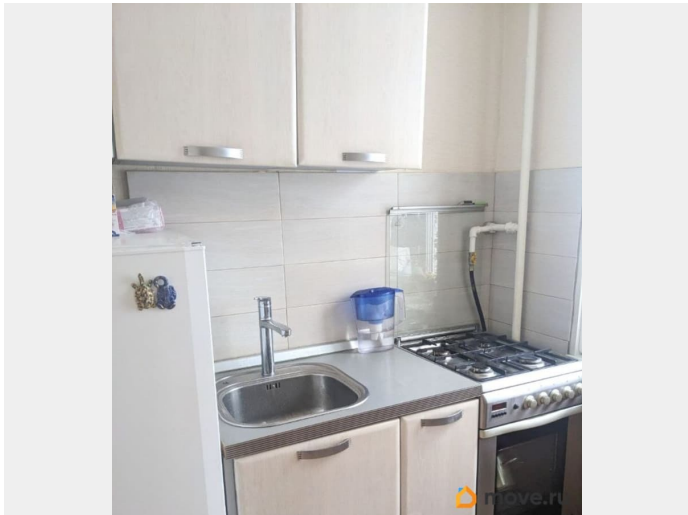
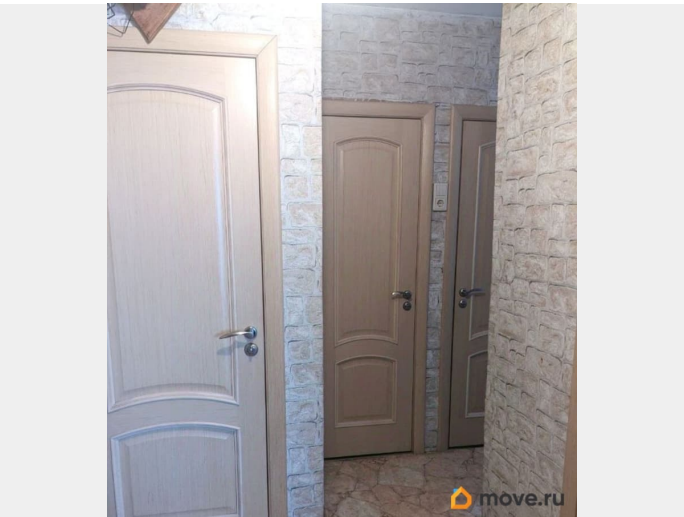
КУХНЯ - 5 кв.м. Квартира БЕЗ ДОЛГОВ и ОБРЕМЕНЕНИЙ. Перепланировок НЕТ.

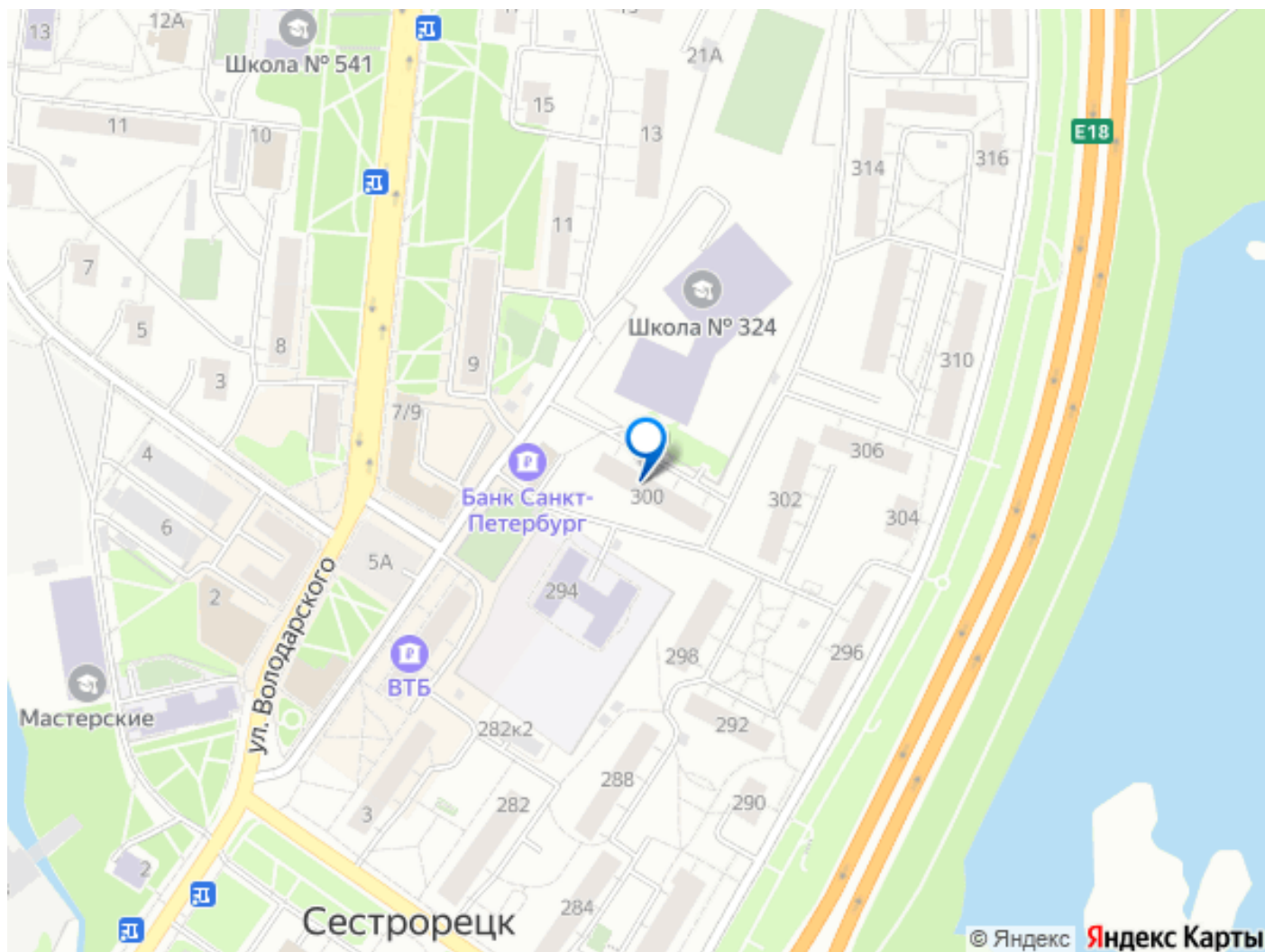
Возможна покупка квартиры в ипотеку. В договоре покажем ПОЛНУЮ стоимость.

Владение квартирой свыше 20 лет, ДКП без МК. Встречная покупка. Окна выходят на детский садик (юго-запад). В шаговой доступности есть все необходимые объекты инфраструктуры (школы, садики, магазины).

ПРОСМОТР квартиры возможен по предварительной договоренности. Если вы видите это объявление, то квартире еще продается!







Move.ru - вся недвижимость России