

🕒 Создано: 18.03.2026 в 20:50

🔄 Обновлено: 17.04.2026 в 20:59

**Санкт-Петербург, проспект Средний  
Васильевского острова, 85**

**22 900 000 ₹**

Санкт-Петербург, проспект Средний Васильевского острова,  
85

Округ

[СПБ, Василеостровский район](#)

## Квартира

Количество комнат

2

Жилая площадь

5.6 м<sup>2</sup>

Площадь кухни

25.8 м<sup>2</sup>

Общая площадь

41.8 м<sup>2</sup>

Этаж

5/7

## Детали объекта

Тип сделки

Продам

Раздел

[Квартиры](#)

Тип балкона

лоджия

Тип санузла

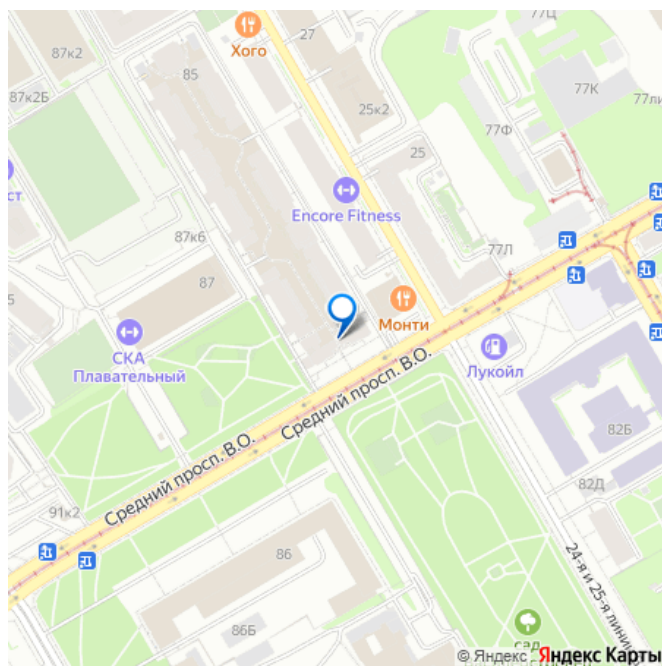
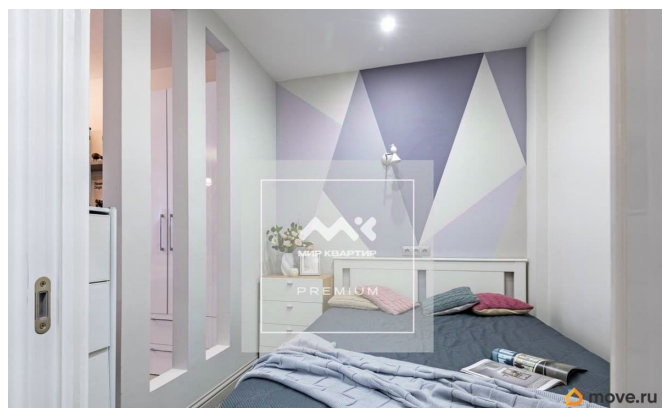
совмещенный

<https://spb.move.ru/objects/9292054546>

**Максим Киселев, Мир Квартир  
PREMIUM**

**79119512454**

для заметок



Вид из окна

во двор

Ремонт

дизайнерский

Квартира в новостройке

да

Покупка в ипотеку

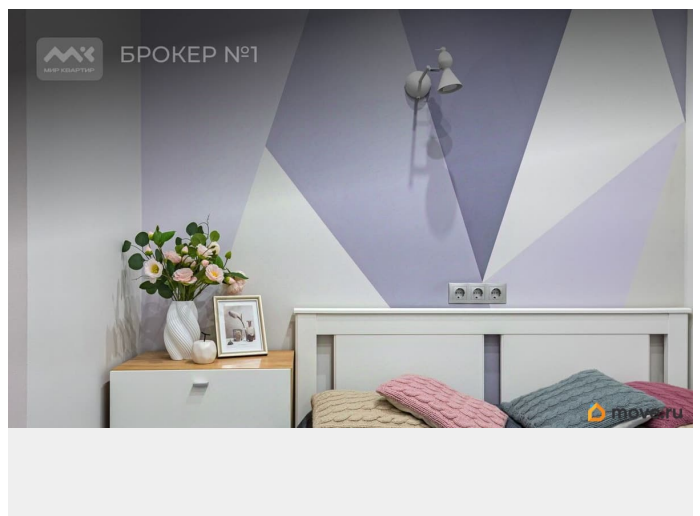
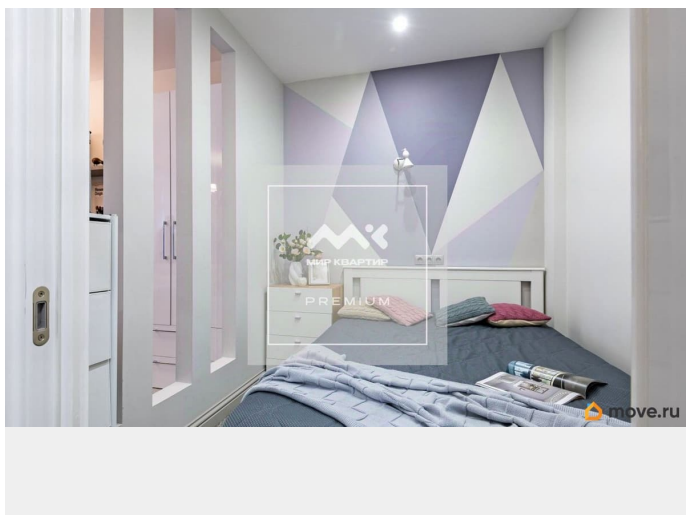
да

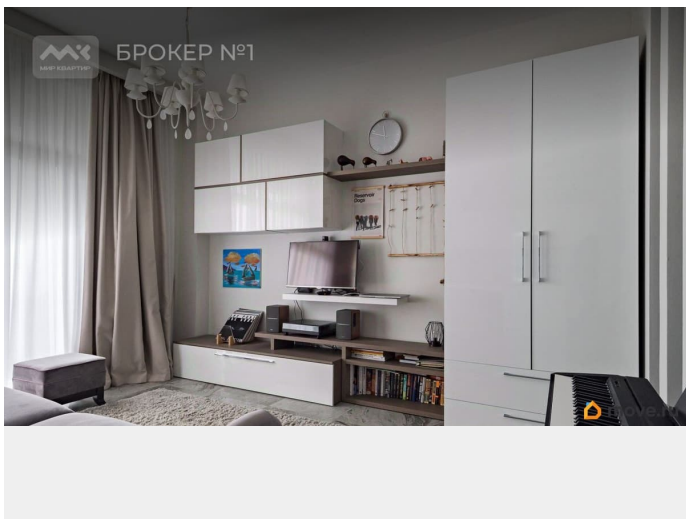
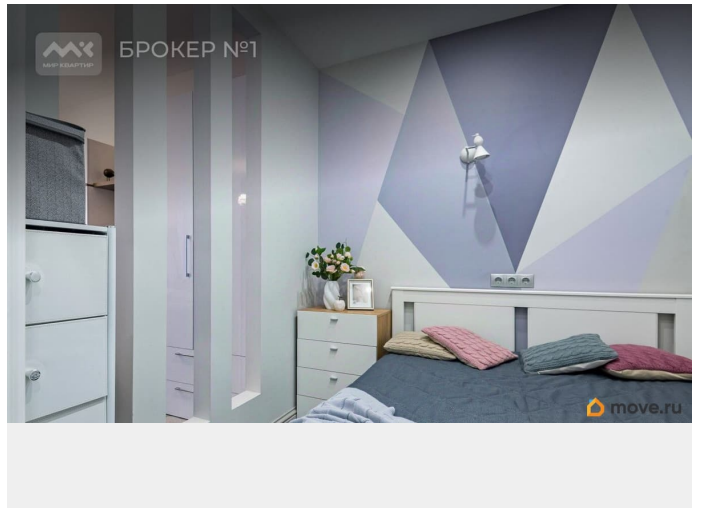
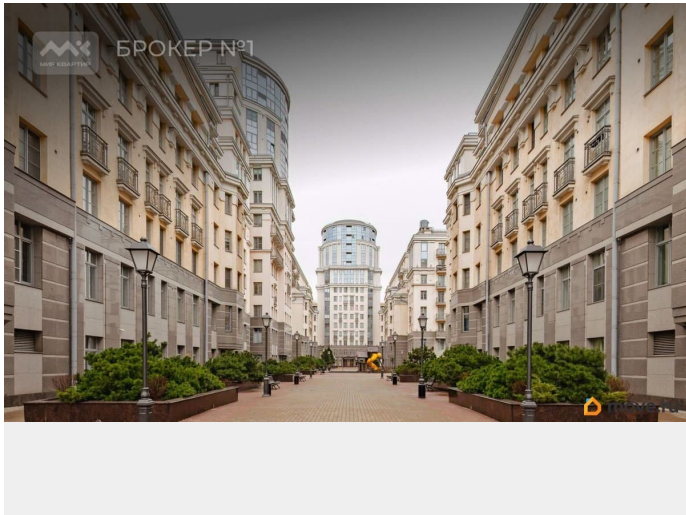
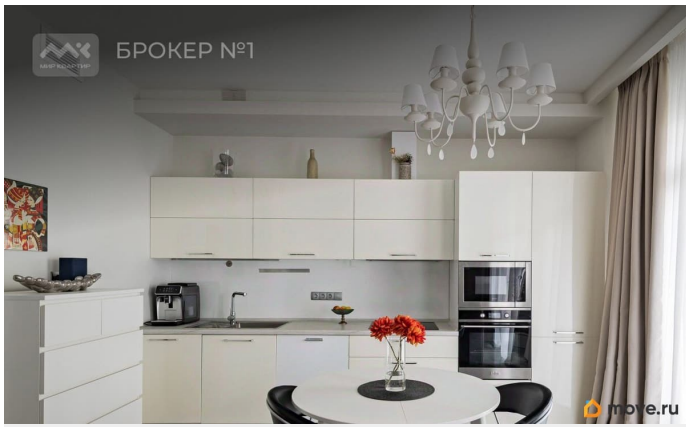
возможна ипотека, лифт

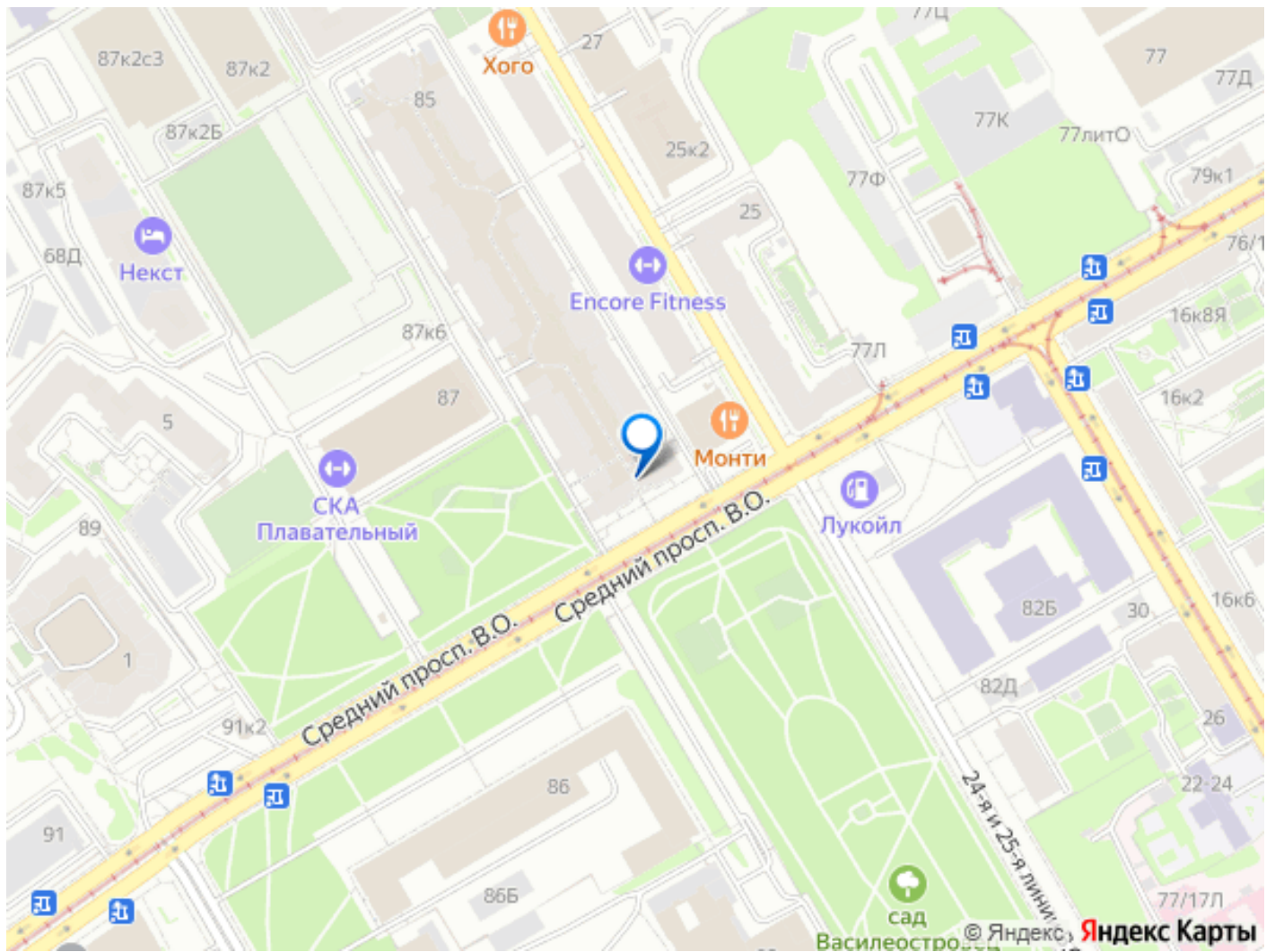
## Описание

Арт. 132826023 Предлагается светлая уютная евро 2-х комнатная квартира в ЖК бизнес класса «Новая история» с дизайнерским ремонтом в центре Васильевского острова. ЛОКАЦИЯ: дом расположен в центральной части Васильевского острова рядом с основной транспортной артерией Средним проспектом. Вся развитая инфраструктура Васильевского острова в непосредственной близости. Рядом сад «Василеостровец», где можно наслаждаться пешими прогулками, пятидесятиметровый плавательный бассейн «СКА», метро «Горный институт» в пешей доступности. Футбольные поля, ледовый комплекс, теннисный корт, фитнес-клуб, продуктовый магазин, множество кафе, автозаправка - все это прямо около дома. ДОМ: монолитный дом бизнес класса 2011 года постройки высокого класса энергоэффективности с закрытой территорией, охраной и видеонаблюдением. Парадные оснащены скоростными бесшумными лифтами KONE. Дом обслуживается ТСЖ. На дворовой территории несколько детских площадок, крымская сосна украшает ландшафт. Входная группа

исполнена в форме триумфальной арки.  
Собственный подземный паркинг. КВАРТИРА:  
дизайнерская квартира с одной спальней и  
просторной кухней-гостиной 27 м2. Высота  
потолков 3,1 м. Комфортный 5 этаж.  
Премиальная сантехника, бытовая и  
встроенная техника. Отделка полов  
выполнена из качественного керамогранита,  
подогрев по всей площади. Большая лоджия  
7 м2. Квартира расположена в месте,  
удаленном от дорог, что обеспечивает  
тишину и покой. ДОКУМЕНТЫ: один взрослый  
собственник, никто не зарегистрирован, без  
обременений, в собственности более 5-ти  
лет. Легкая альтернатива, быстрый выход на  
сделку. Не упустите шанс стать счастливым  
владельцем этой премиальной квартиры в  
самом сердце Васильевского острова.  
Предлагаем ПРЕМИАЛЬНОЕ обслуживание  
для требовательных клиентов. Оперативно  
организуем просмотр, предоставим полную  
информацию по объекту. 20 лет работы с  
требовательными клиентами подготовили  
нас к решению ВАШИХ сложных задач. Будем  
рады знакомству! Ул. Рубинштейна, д.8.







Move.ru - вся недвижимость России