

Санкт-Петербург, Приморское шоссе, 338

8 200 000 ₽

Санкт-Петербург, Приморское шоссе, 338

Округ

[СПБ, Курортный район](#)

Квартира

Количество комнат

2

Высота потолков

2.55 м

Жилая площадь

28 м²

Площадь кухни

5.1 м²

Общая площадь

41.9 м²

Этаж

4/5

Детали объекта

Тип сделки

Продам

Раздел

[Квартиры](#)

Тип балкона

балкон

Тип санузла

раздельный

для заметок



Ремонт

косметический

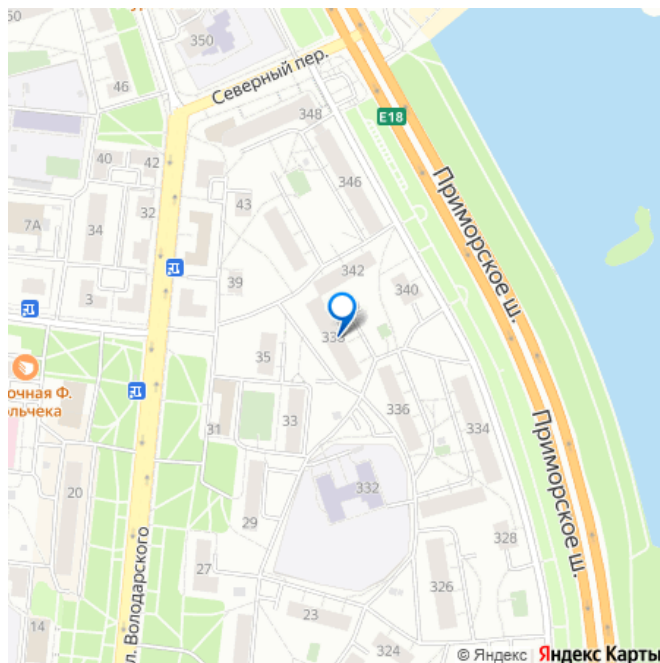
Покупка в ипотеку

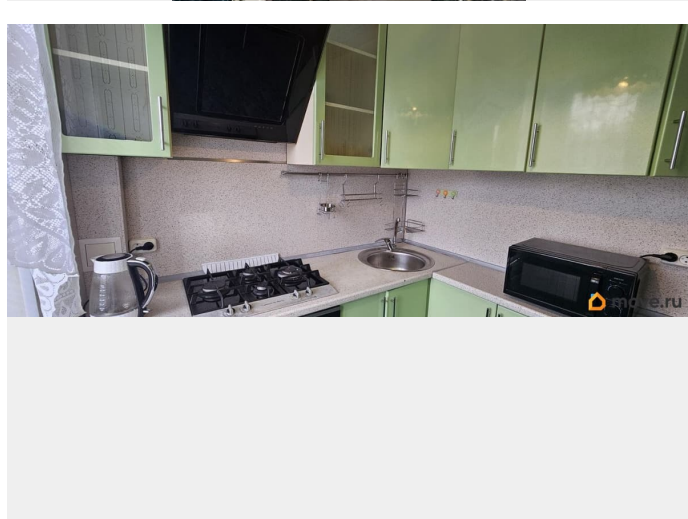
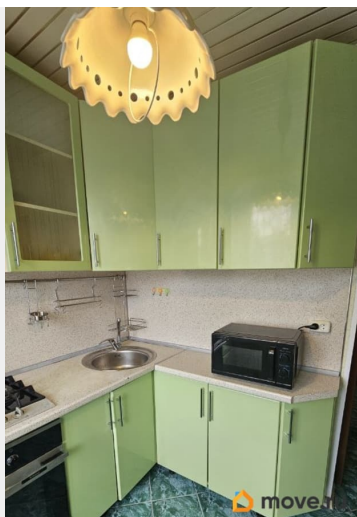
да

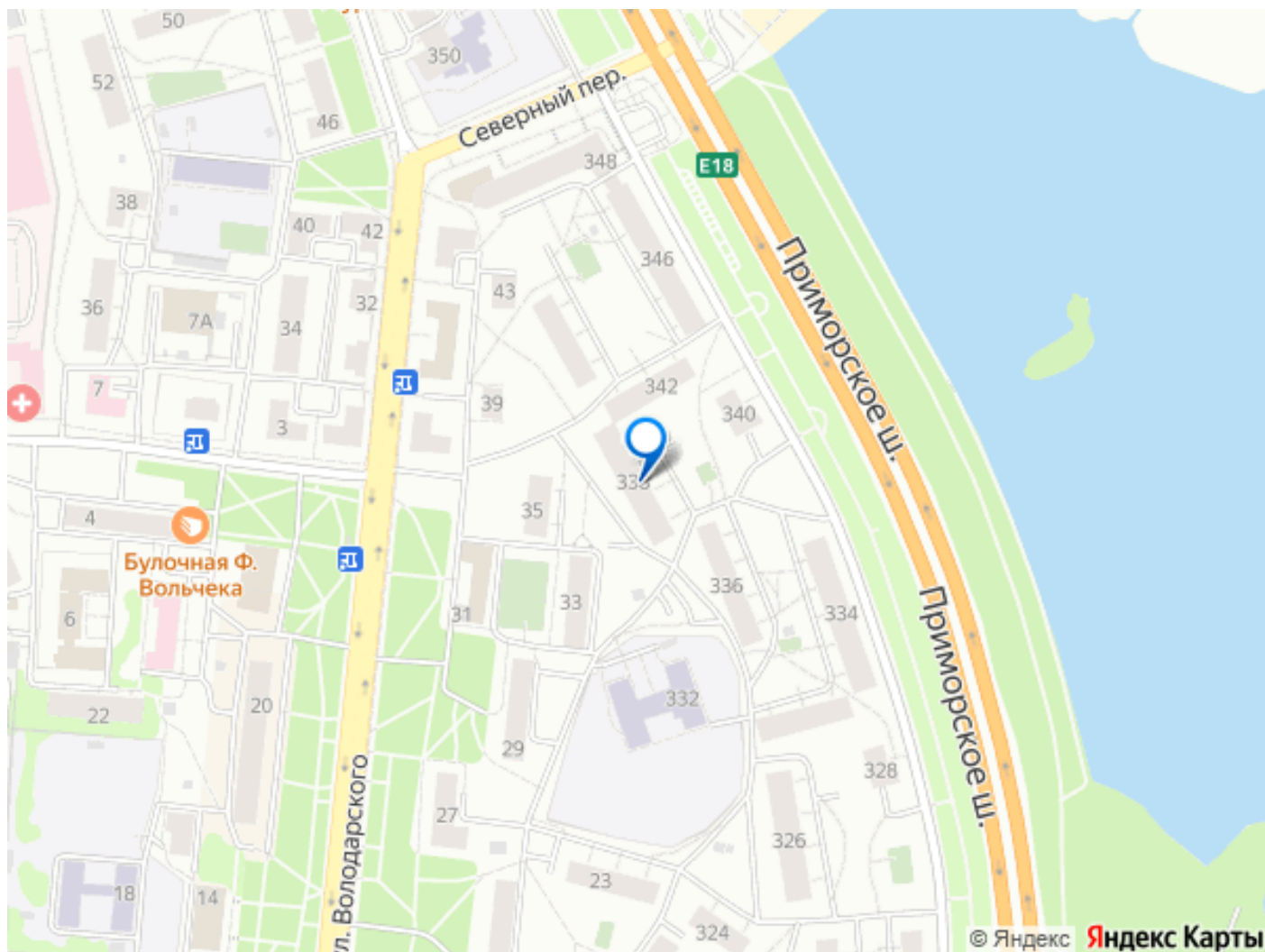
возможна ипотека

Описание

Продается уютная 2-комнатная квартира площадью 41,9 кв. м, расположенная на 4-м этаже 5-этажного кирпичного дома 1964 года постройки. Жилая площадь составляет 28 кв. м, кухня — 5,1 кв. м. Высота потолков — 2,55 м. Окна квартиры выходят во двор, что обеспечивает тишину и спокойствие. В квартире сделан косметический ремонт, поэтому можно сразу заехать и жить. В комнатах установлены качественные окна, а на балконе можно обустроить зону для отдыха. Санузел раздельный, что удобно для семьи. Просторная кухня позволяет разместить всю необходимую бытовую технику и мебель. Дом находится в хорошем состоянии, поддерживается регулярное обслуживание. Доступна парковка во дворе, поэтому можно без труда найти место для автомобиля. Удобное расположение обеспечивает комфортное проживание. В пешей доступности от дома находятся школы, детские сады, клиники и магазины. Это идеальное место для семей с детьми. До станции метро «Беговая» можно добраться на автомобиле за 30 минут, что позволяет быстро попасть в центр города. Есть обременение в виде ипотеки Сбербанка. Все документы готовы к сделке, что позволяет быстро и без лишних хлопот оформить покупку. Приглашаем вас на просмотр этой замечательной квартиры. Звоните и записывайтесь на удобное для вас время!







Move.ru - вся недвижимость России