

Создано: 07.11.2025 в 14:44

Обновлено: 17.01.2026 в 11:30

Санкт-Петербург, Красноармейская
улица, 6а

6 180 000 ₽

Санкт-Петербург, Красноармейская улица, 6а

Округ

[СПБ, Петродворцовый район](#)

Квартира

Количество комнат

2

Высота потолков

2.5 м

Жилая площадь

32 м²

Площадь кухни

5.2 м²

Общая площадь

42.2 м²

Этаж

1/4

Детали объекта

Тип сделки

Продам

Раздел

[Квартиры](#)

Тип санузла

совмещенный

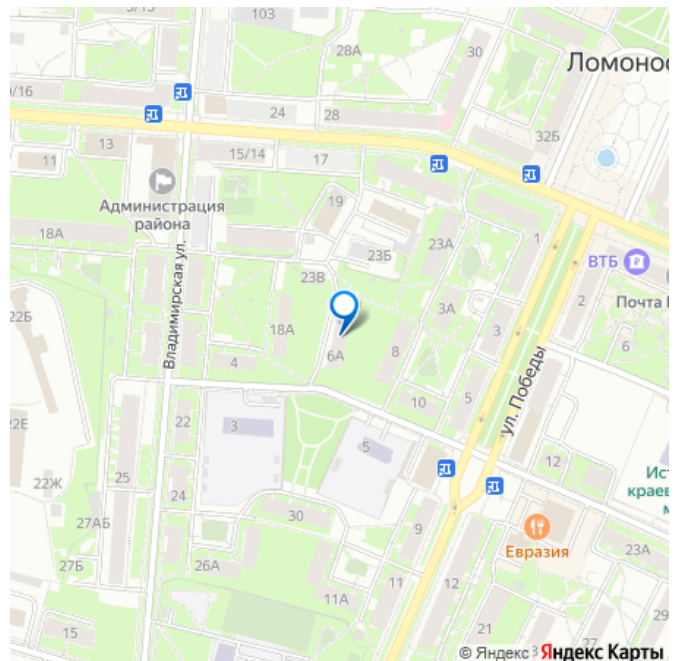
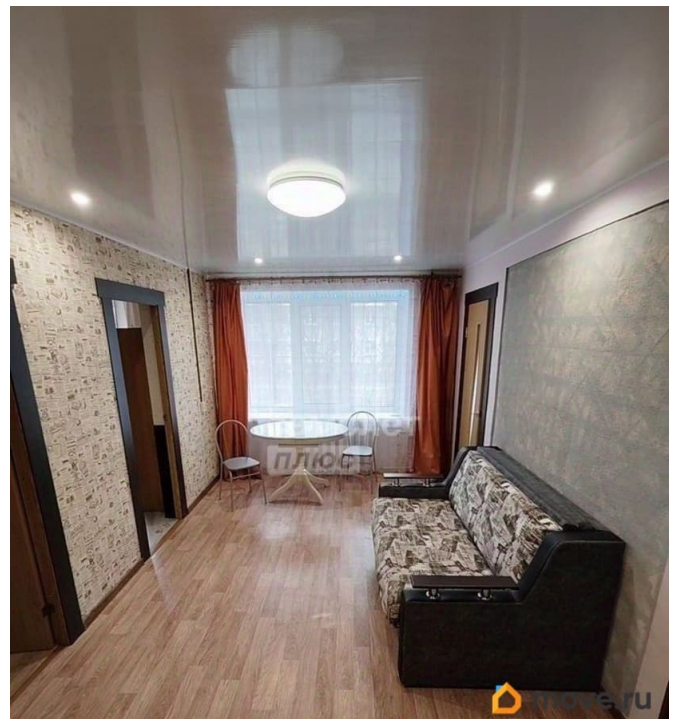
Вид из окна

<https://spb.move.ru/objects/9286366322>

Ольга Федотова, Самолет Плюс Санкт-Петербург Лиговский пр-кт

79111005967

для заметок



Ремонт

косметический

Покупка в ипотеку

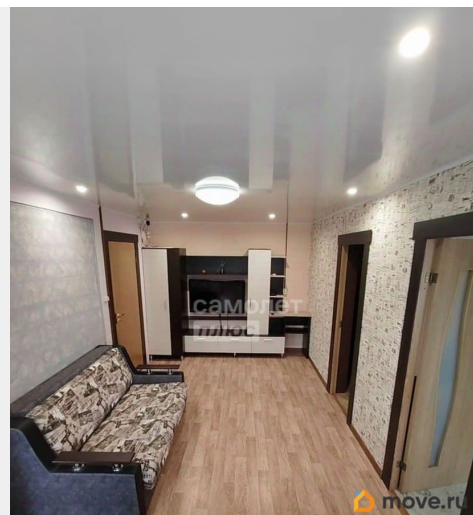
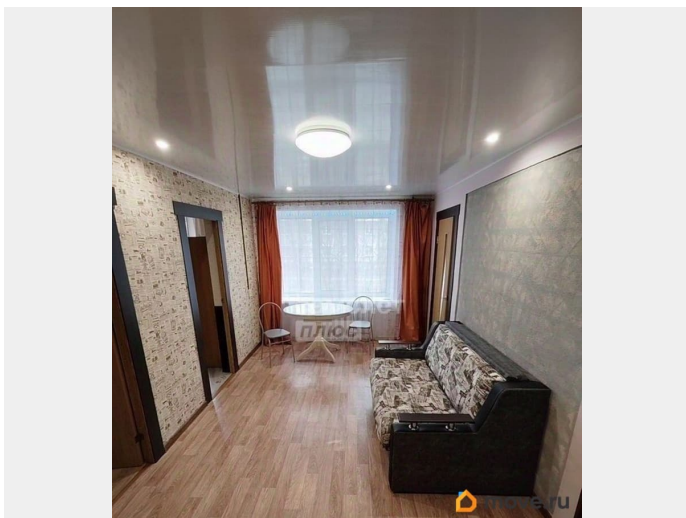
да

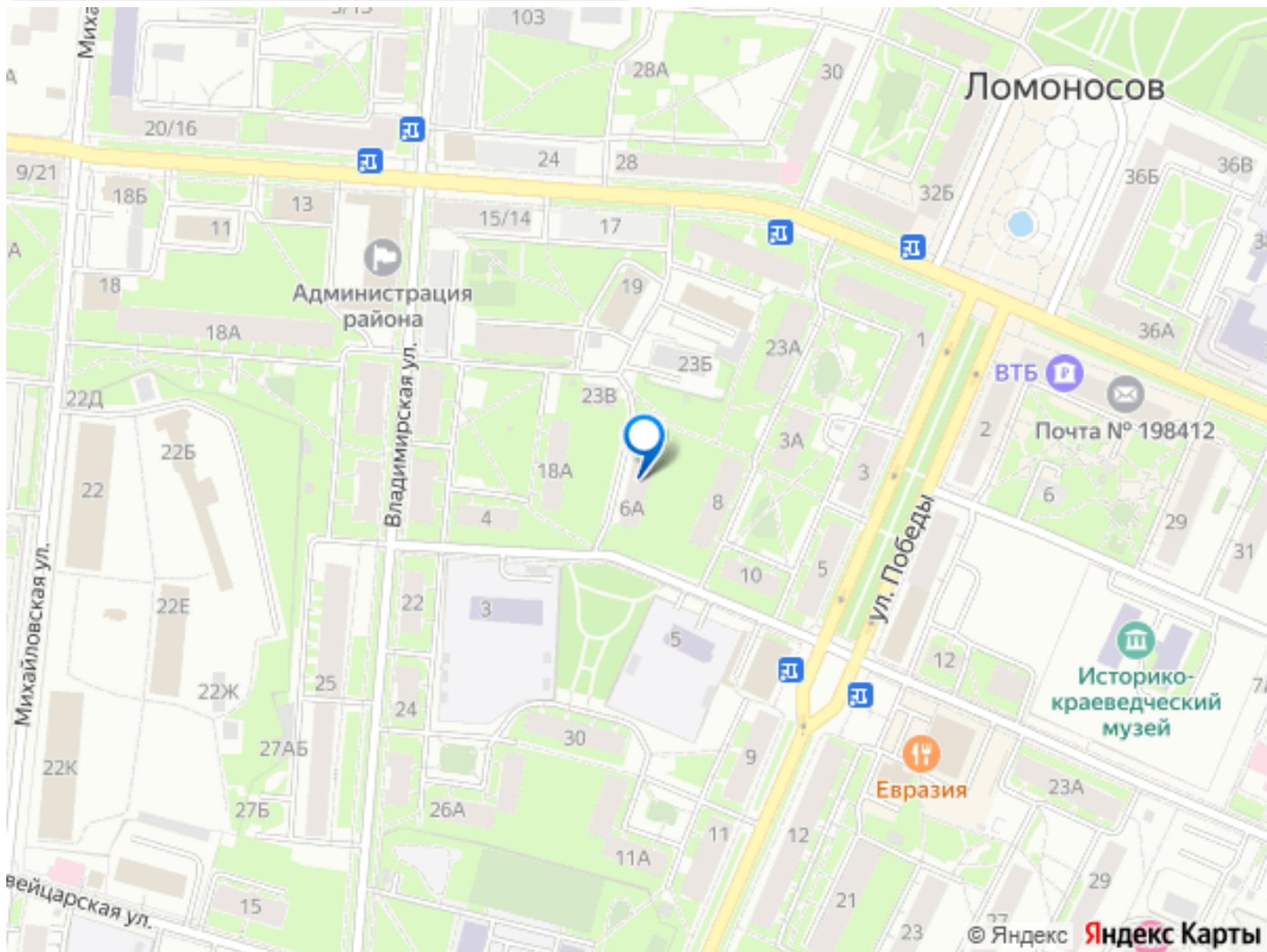
возможна ипотека

Описание

Арт. 124790048 Продаётся светлая и просторная 2-х (по факту 3 ком) комнатная квартира площадью 42.2 м2, расположенная по адресу: г. Ломоносов, ул. Красноармейская , д. ба, литера. А Есть возможность оформить субсидированную ставку по УНИКАЛЬНОЙ ПРОГРАММЕ от Самолет Плюс, которая поможет снизить Вашу одобренную ипотечную ставку на вторичное жилье до 12.25%!!!! О КВАРТИРЕ: — 2 (по факту 3) светлых и уютных комнаты; — Санузел совмещенный; — Кухня со всем необходимым; — Ремонт не требуется ; — Вся мебель остается новым собственникам; — Комфортный 1 этаж; — Приятные соседи; — Окна выходят во двор, что создает тихую и уютную атмосферу; МЕБЕЛЬ: Вся мебель и техника остаётся новому владельцу, что значительно упростит процесс переезда. ИНФРАСТРУКТУРА: —7 школ(одна из них частная) , 13 детских садов, множество различных секций, детских площадок и все это находятся в шаговой доступности; ФОК «Газпром» в 5 минутах ходьбы. — В шаговой доступности все необходимые магазины - Лента, Магнит, Пятерочка, Перекрёсток, Семишагофф и другие магазины; — Город максимально зелёный. Парк «Ораниенбаум» -20 минут пешком, водоемы для купания также в пешей доступности; — Множество

кафе, ресторанов и булочных в 5-10 минутах ходьбы. ТРАНСПОРТ: — До съезда на КАД всего 8 минут ; — Район с хорошей транспортной доступностью, можно доехать до любой точки Санкт-Петербурга. СДЕЛКА: — Прямая продажа; — Без обременений; — Один взрослый собственник; — Ипотека возможна. О ДОМЕ: — Кирпичный дом; — Год постройки: 1964; — Количество этажей 4;





Move.ru - вся недвижимость России