

Создано: 12.11.2025 в 23:52

Обновлено: 23.12.2025 в 10:11

Санкт-Петербург, улица Седова, 136

**6 800 000 ₽**

Санкт-Петербург, улица Седова, 136

Округ

[СПБ, Невский район](#)

Улица

[улица Седова](#)

## Квартира

Количество комнат

2

Высота потолков

2.5 м

Жилая площадь

27.9 м<sup>2</sup>

Площадь кухни

7.3 м<sup>2</sup>

Общая площадь

42.2 м<sup>2</sup>

Этаж

6/8

## Детали объекта

Тип сделки

Продам

Раздел

[Квартиры](#)

Тип санузла

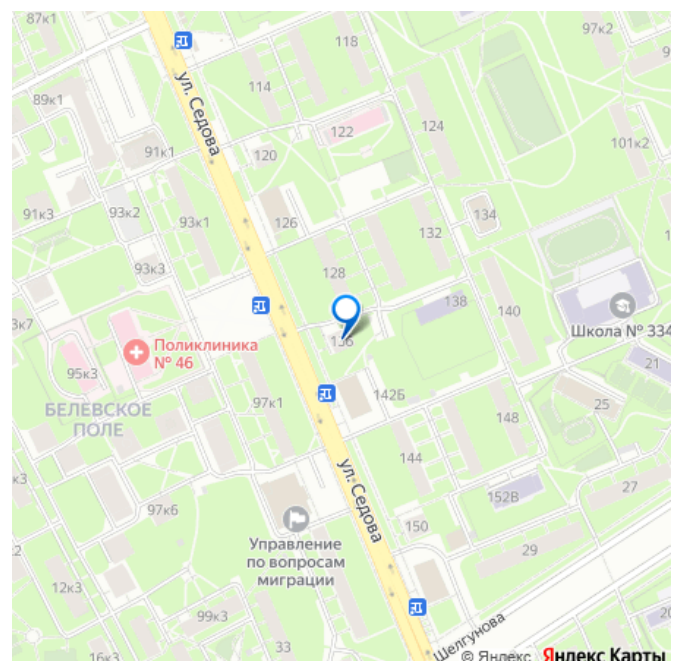
совмещенный

<https://spb.move.ru/objects/9286522128>

Собственник

**79819315547,7911816  
2179**

для заметок



Вид из окна

на улицу

Ремонт

без ремонта

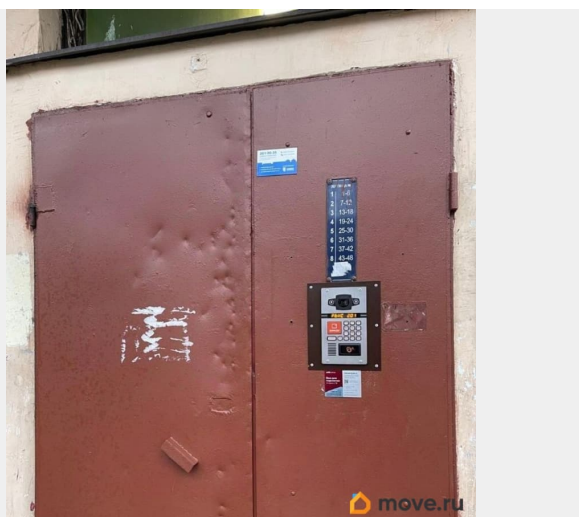
Покупка в ипотеку

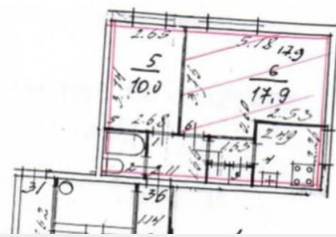
да

возможна ипотека, лифт

## Описание

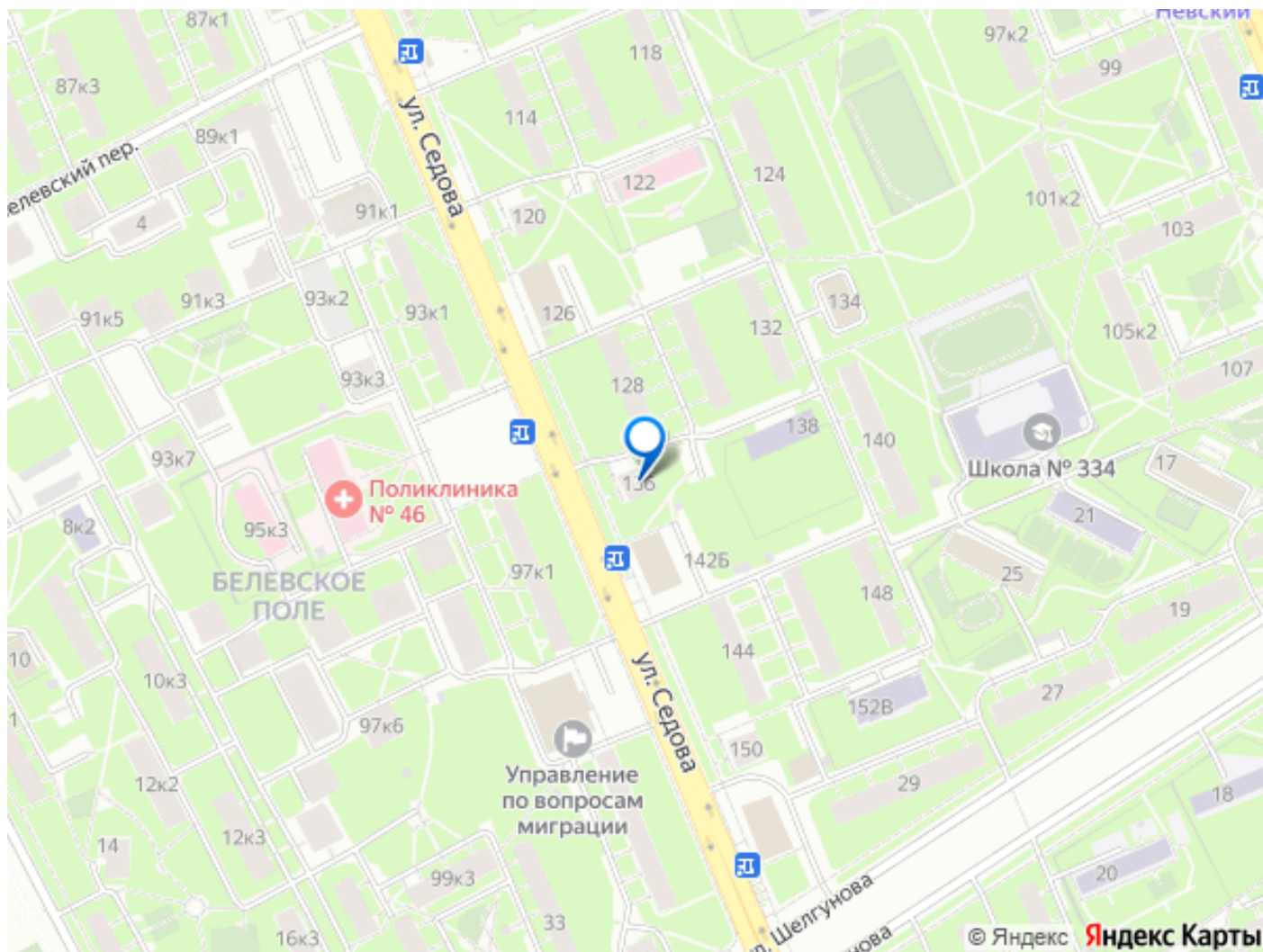
Квартира от собственника! БЕЗ ТОРГА!  
БАЛКОНА НЕТ!!! КВАРТИРА ПОД РЕМОНТ!!!  
Комиссия агенту за реального покупателя  
обсуждается. Продается двусторонняя  
двухкомнатная квартира в Санкт-Петербурге,  
на улице Седова, 136. Общая площадь  
составляет 42.2 кв. м, жилая — 27.9 кв. м,  
кухня — 7.3 кв. м. Расположена на 6-м этаже  
8-этажного монолитного дома. До станции  
метро «Ломоносовская» можно пройти пешком  
за 18 минут. Рядом с домом есть все  
необходимое для комфортного проживания:  
школы, детские сады, клиники и магазины —  
все в шаговой доступности. Два взрослых  
собственника. Легкая встречная покупка.  
Возможна и прямая продажа. ВНИМАНИЕ !!!  
Одна из комнат в ипотеке у СБЕРБАНКА. В  
квартире НЕТ ЕВРОРЕМОНТА! Квартира  
требует РЕМОНТА.





 move.ru





Move.ru - вся недвижимость России