

Сергей Павлов, Агентство Сергея
Павлова

79818862339

Создано: 19.11.2024 в 12:08

Обновлено: 19.12.2025 в 09:04

Санкт-Петербург, шоссе Колпинское, 5

4 700 000 ₽

Санкт-Петербург, шоссе Колпинское, 5

Округ

[СПБ, Пушкинский район](#)

для заметок

Квартира

Количество комнат

2

Высота потолков

2.55 м

Жилая площадь

28.7 м²

Площадь кухни

5.2 м²

Общая площадь

42.42 м²

Этаж

5/5



Детали объекта

Тип сделки

Продам

Раздел

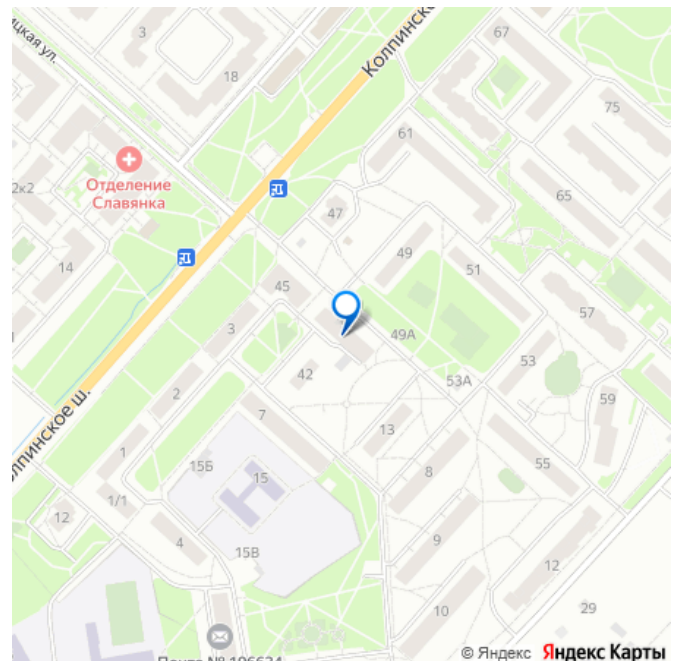
[Квартиры](#)

Тип балкона

балкон

Тип санузла

раздельный



Вид из окна

во двор

Ремонт

без ремонта

Покупка в ипотеку

да

возможна ипотека, лифт

Описание

Предлагаем Вашему вниманию двухкомнатную квартиру спокойном районе

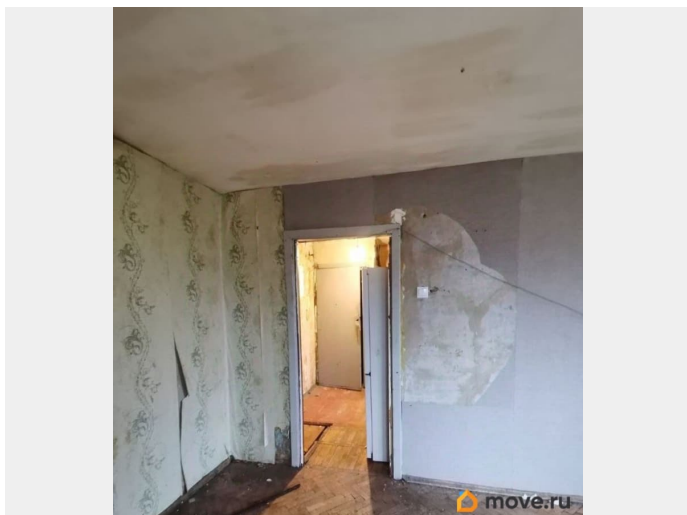
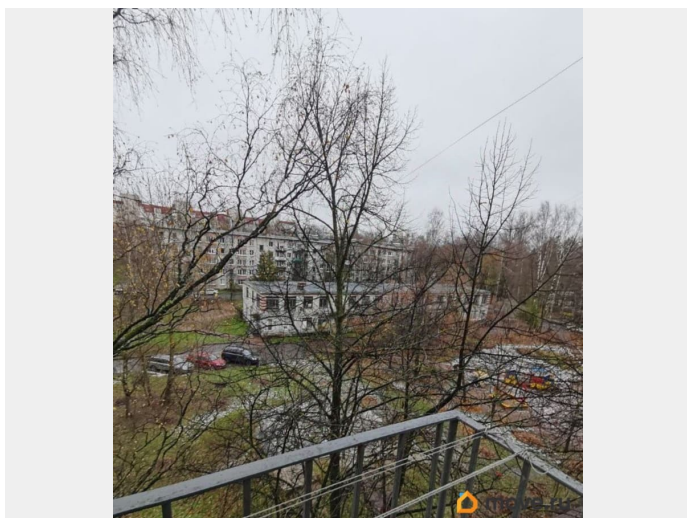
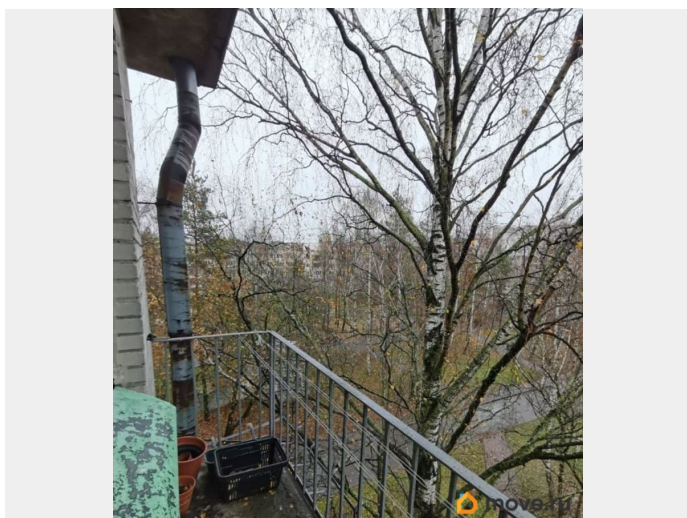
ЮРИДИЧЕСКИЕ АСПЕКТЫ: - Один совершеннолетний собственник - Прямая продажа - Маткапитал не использовался - Подходит под ипотеку и субсидии

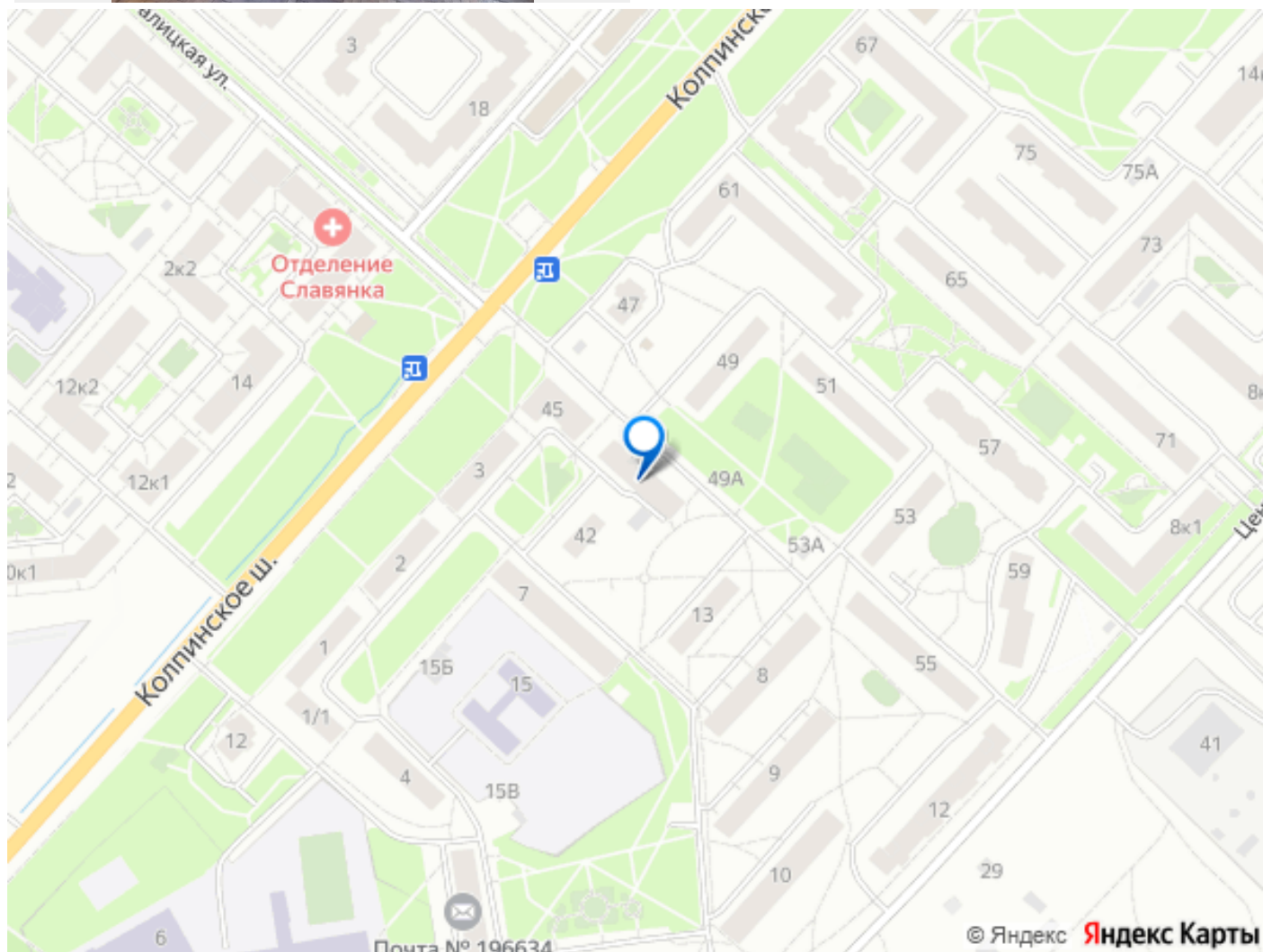
ДОМ И ИНФРАСТРУКТУРА: - Кирпичный дом 1965 года постройки - Дом стоит в отдалении от шумных магистралей в окружении тихих дворов - В районе множество зеленых насаждений - Капитальный ремонт кровли был осуществлен в 2007 году, фасада в 2006 году - На общественном транспорте за 30 минут можно доехать до всех крупных культурных объектов города Пушкин: Екатерининский парк, Екатерининский дворец, Пушкинский лицей и тд. - Во дворе расположены две современные детские площадки - В районе есть все важные объекты инфраструктуры: государственные школы и детские сады, поликлиники, почта, магазины и пр.

КВАРТИРА: - Хорошая планировка с двумя изолированными комнатами 19,8 и 8,8 м² - Большая комната имеет выход на балкон и два окна - Просторная прихожая - Раздельный санузел

ТРАНСПОРТНАЯ ДОСТУПНОСТЬ: - Железнодорожная станция Царское село - 15 минут на общественном транспорте -

Станция метро Звездная - 40 минут на общественном транспорте





Move.ru - вся недвижимость России