

Создано: 09.02.2026 в 11:17

Обновлено: 09.02.2026 в 10:50

<https://spb.move.ru/objects/9289732961>

Екатерина Резепкина, Питер

79811629294

Санкт-Петербург, Витебский проспект,
23К1

7 850 000 ₽

Санкт-Петербург, Витебский проспект, 23К1

Округ

[СПБ, Московский район](#)

Улица

[проспект Витебский](#)

Квартира

Количество комнат

2

Жилая площадь

26.5 м²

Площадь кухни

6 м²

Общая площадь

42.5 м²

Этаж

5/5

Детали объекта

Тип сделки

Продам

Раздел

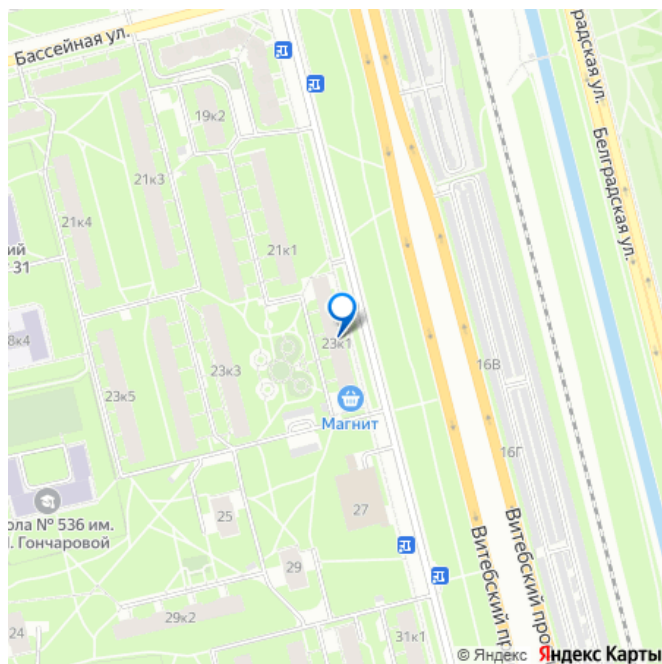
[Квартиры](#)

Тип балкона

балкон

Покупка в ипотеку

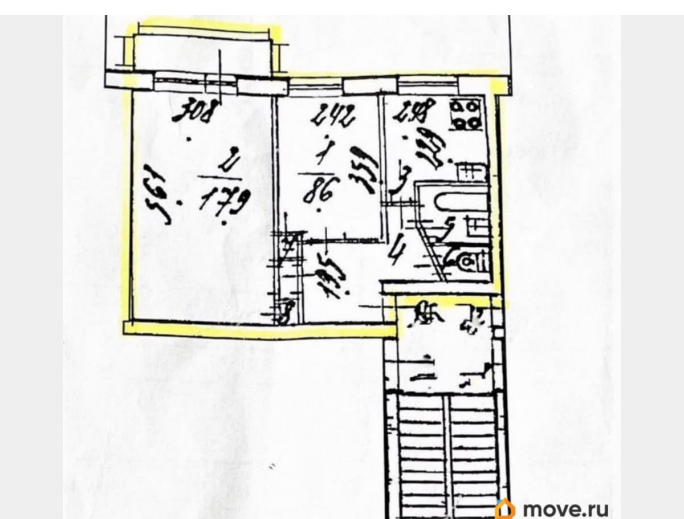
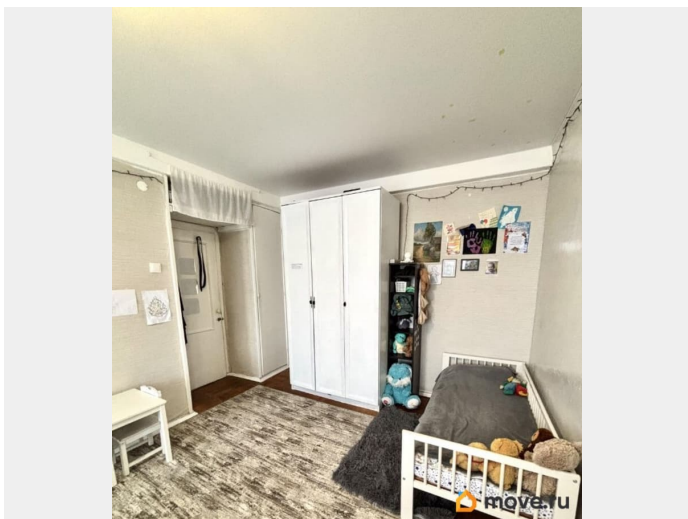
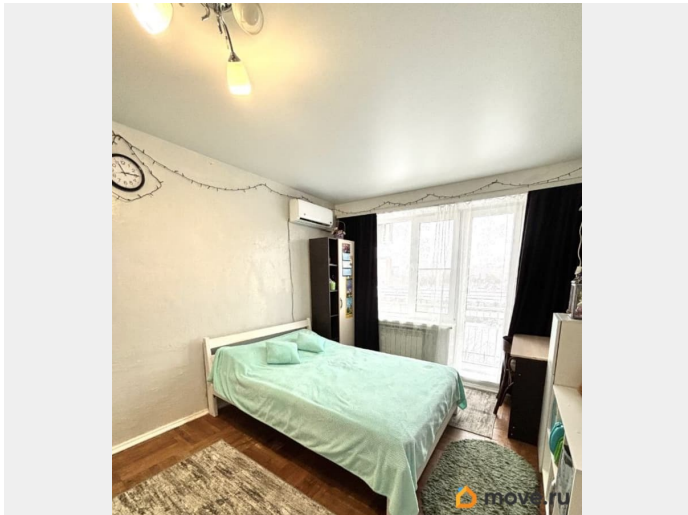
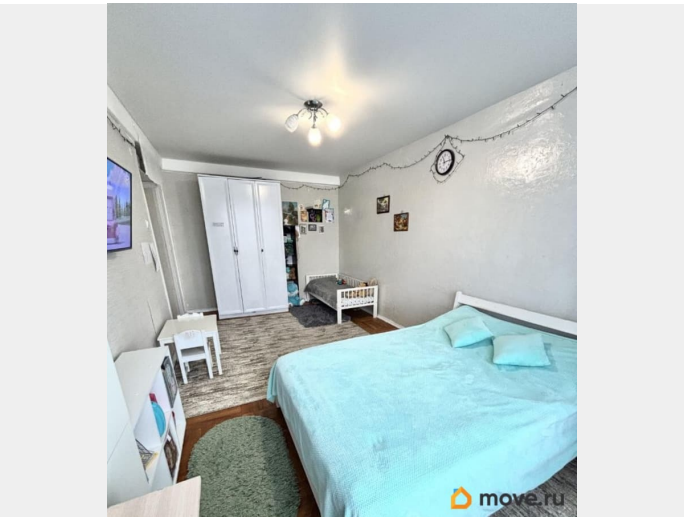
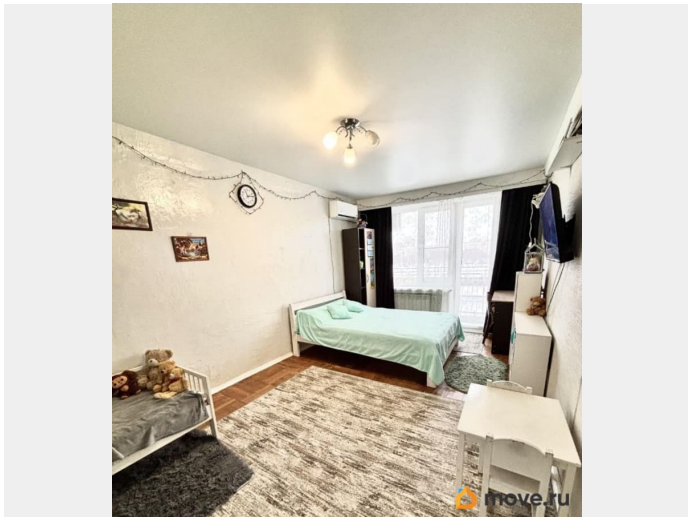
для заметок

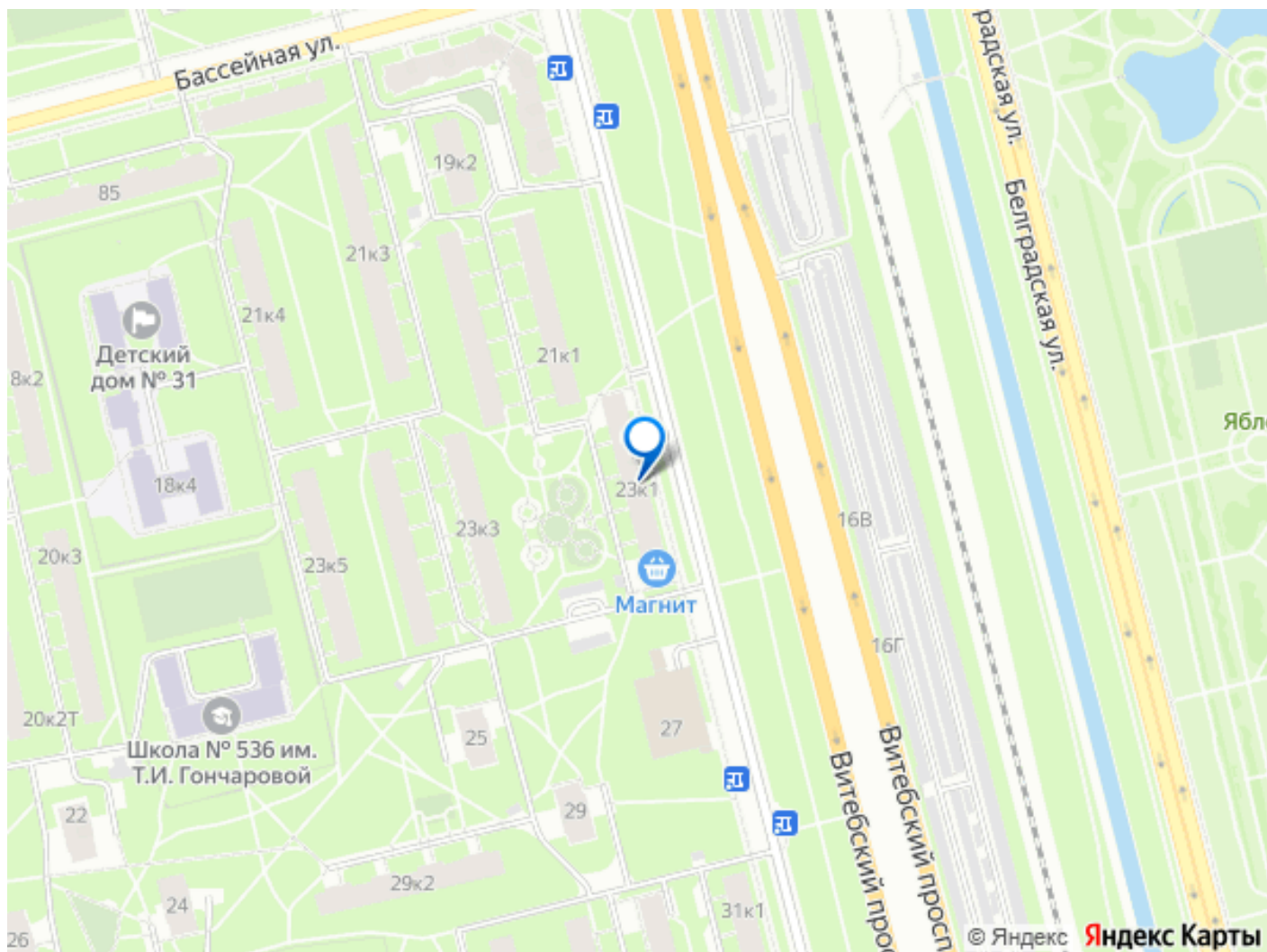


возможна ипотека, парковка

Описание

2 комнатная квартира 42.5 м2, Витебский проспект, дом 23, к.1, в 20 минутах пешком от станции метро Московская, Парк Победы. Квартира общей площадью 42.5 м2, две изолированные комнаты: 8.6 м2 с встроенным шкафом и 18.7 м2 с балконом, антресолью и встроенным шкафом. Кухня 6 м2, просторная прихожая 6 м2, отдельный сан.узел 3 м2. Квартира с удобной планировкой, теплая, без шума соседей сверху. Чистая парадная, сухой подвал. Во дворе детская и спортивная площадки, сделано место для отдыха, просторная парковка для автомобилей. Дом находится в престижном Московском районе, в центре инфраструктуры: в 5-7 минутах пешком 2 детских сада и 2 школы, рядом множество магазинов, аптек, поликлиники, почта, досуговые и развлекательные учреждения, 10-15 минут до СКА арена и ТЦ Радуга. Прекрасная транспортная доступность. 4 метро в пешей доступности: парк Победы, Московская, проспект Славы, Международная. Для автомобилистов рядом выезд на КАД и ШМСД, ЗСД, центр города в 10-15 минутах, до дворцовой площади 25 минут. Документы готовы, нет обременений, подходим под все виды ипотек, субсидий, мат. капитал. Легкая встречная покупка, есть возможность прямой продажи.





Move.ru - вся недвижимость России