

Санкт-Петербург, улица
Путешественника Козлова, 20

7 200 000 ₽

Санкт-Петербург, улица Путешественника Козлова, 20

Округ

[СПБ, Петродворцовый район](#)

Квартира

Количество комнат

2

Высота потолков

2.7 м

Жилая площадь

27.2 м²

Площадь кухни

5 м²

Общая площадь

42.6 м²

Этаж

3/3

Детали объекта

Тип сделки

Продам

Раздел

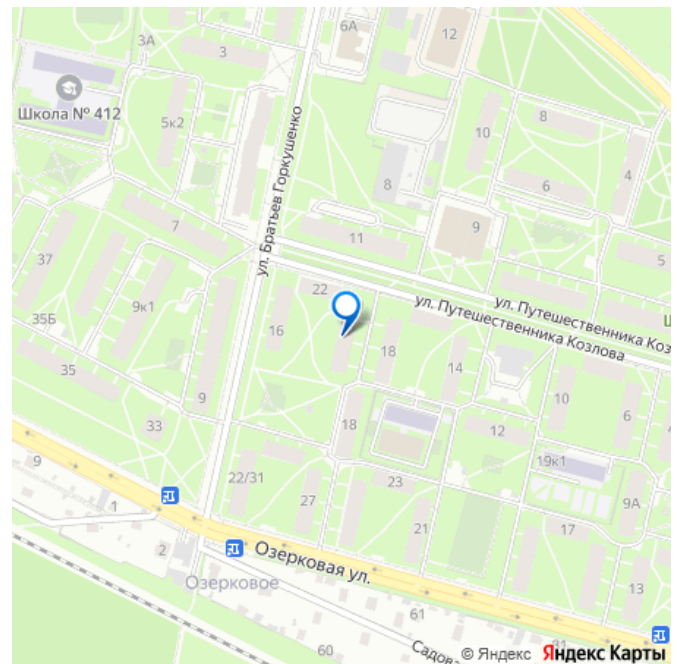
[Квартиры](#)

Тип балкона

балкон

Тип санузла

для заметок



Вид из окна

во двор

Ремонт

евро

парковка

Описание

отличную звукоизоляцию; ровную поверхность для финишной отделки; долговечность конструкции. Инженерные системы: полный апгрейд Электропроводка: заменена на новую, соответствующую современным стандартам безопасности и нагрузкам. Водоснабжение и водоотведение: обновлены все трубы, исключаящие риски протечек и обеспечивающие стабильный напор. Отопление: установлены новые радиаторы, гарантирующие комфортный микроклимат в холодное время года. Дополнительно в доме были проведены глобальные работы: заменены стояки — это существенно повысило надёжность коммунальных систем; обновлена кровля — теперь квартира защищена от любых атмосферных воздействий. Сохранение привычного уюта: мебель и техника При обновлении интерьера решено было сохранить часть любимой мебели и техники, которая отлично вписалась в обновлённое пространство: В гостиной: удобный диван — центр семейных вечеров; система хранения с зеркалами — функциональность и визуальное расширение пространства; стеллаж — для книг и декоративных элементов; комплект из навесной полки и тумбы под телевизор — эргономичное решение для зоны отдыха. В коридоре: прихожая — удобное место для

хранения обуви и верхней одежды. На кухне: обеденный стол и стулья — зона для семейных трапез; кухонный гарнитур — вместительное хранение посуды и продуктов; плита, вытяжка и микроволновая печь — всё необходимое для приготовления любимых блюд.

Юридическая информация: Один взрослый собственник, будет сам на сделке
Нет ограничений и обременений
Никто не зарегистрирован и не проживает
Быстрый выход на сделку
Ключи в день сделки

Планировка и размеры помещений

Первая комната (гостиная): 18,9 м² — просторная зона для семейных вечеров и приёма гостей

Вторая комната (спальня): 8,3 м² — уединённое место для отдыха, размеры которого отлично подходят для спальни

Кухня: 5 м² небольшое пространство для приготовления блюд и

Дополнительные помещения: прихожая: 6.8 м² — достаточно места для системы хранения; санузел

раздельный: ванная 2.3 м² и туалет 1.3 м²

Особенности дома и локации

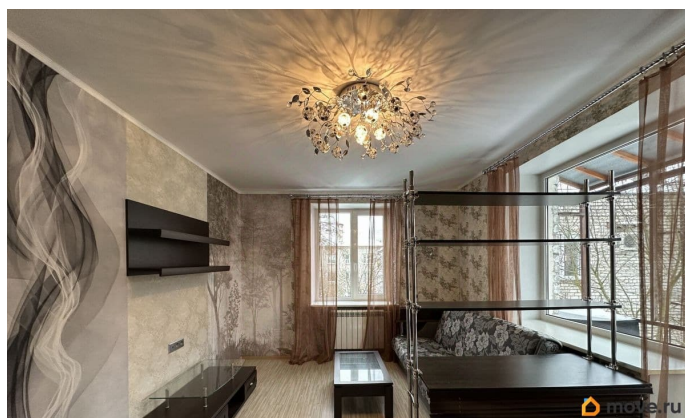
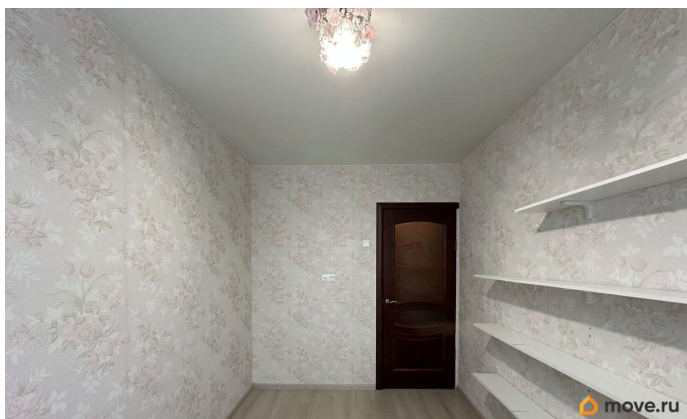
Дом 1961 года постройки обладает характерными чертами своей эпохи: надёжные кирпичные стены — отличная шумоизоляция и стабильность микроклимата; высокие потолки — добавляют пространству воздушности; удобная лестница — комфортный подъём без лифтов.

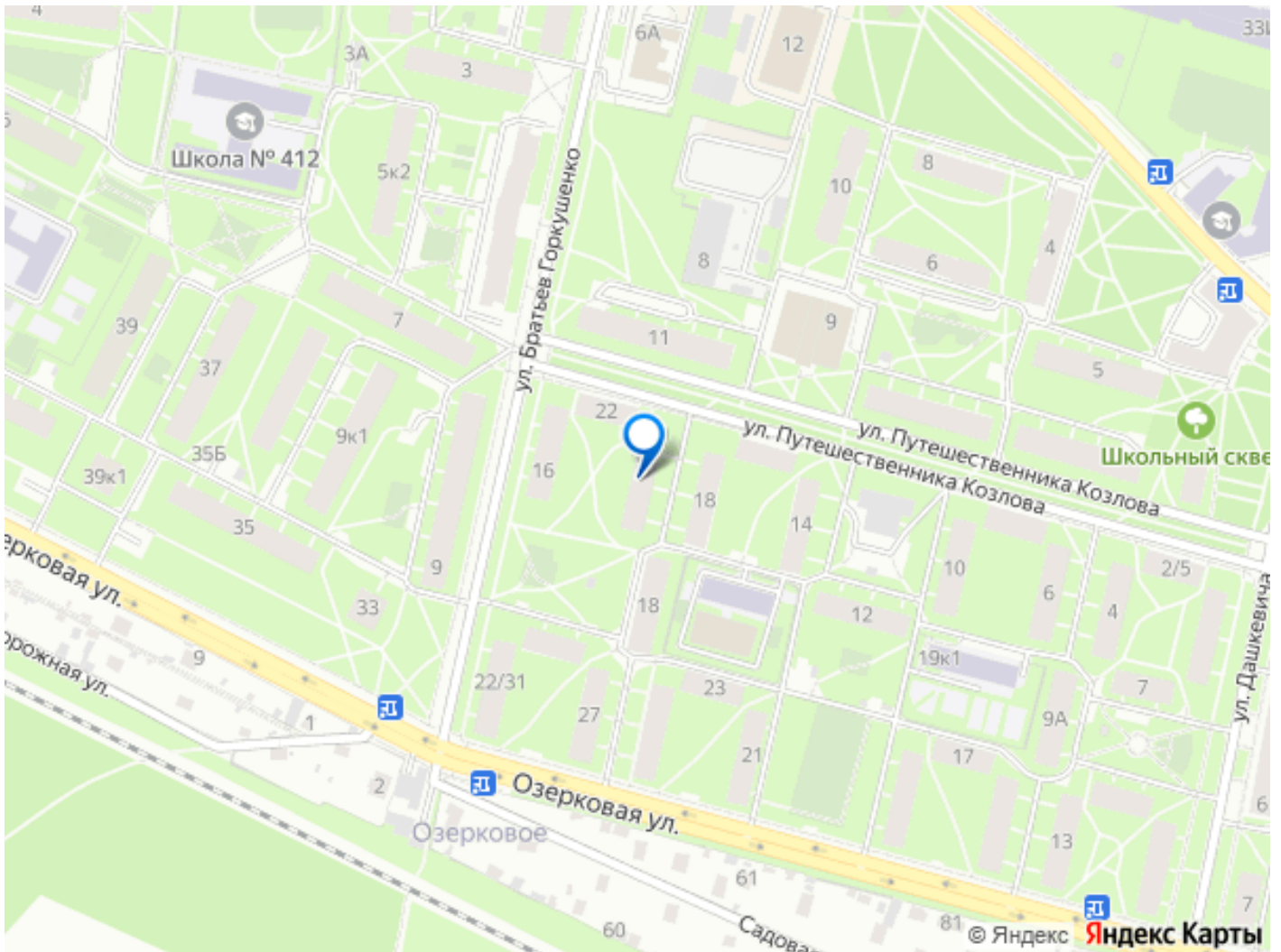
Локация сочетает тишину пригорода с доступностью инфраструктуры: вблизи — красивейшие парки Петергофа для прогулок; развитая сеть общественного транспорта до центра Петергофа и Санкт-Петербурга; в пешей доступности — магазины, аптеки и образовательные учреждения.

Идеальный выбор для: семей, ценящих спокойствие и безопасность; любителей исторической архитектуры с современным комфортом; тех, кто ищет рациональную планировку без излишеств.

Эта квартира — не просто жильё,

а место, где каждая деталь способствует уютному проживанию. Сочетание продуманной планировки, качественных материалов и благоприятного





Move.ru - вся недвижимость России