

🕒 Создано: 21.08.2025 в 18:22

Обновлено: 17.01.2026 в 18:23

**Санкт-Петербург, 21-я Васильевского  
острова линия, 14**

**11 300 000 ₽**

Санкт-Петербург, 21-я Васильевского острова линия, 14

Округ

[СПБ, Василеостровский район](#)

## Квартира

Количество комнат

2

Высота потолков

2.7 м

Жилая площадь

23.5 м<sup>2</sup>

Площадь кухни

5.3 м<sup>2</sup>

Общая площадь

42.7 м<sup>2</sup>

Этаж

1/5

## Детали объекта

Тип сделки

Продам

Раздел

[Квартиры](#)

Тип санузла

раздельный

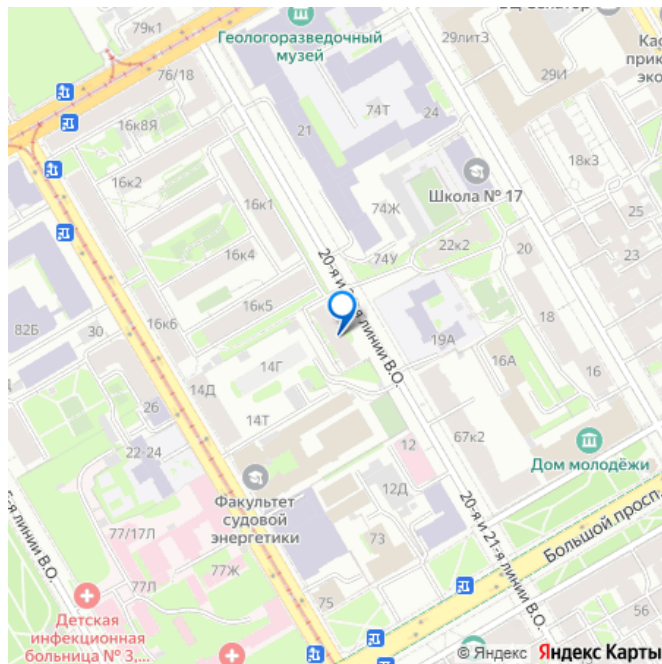
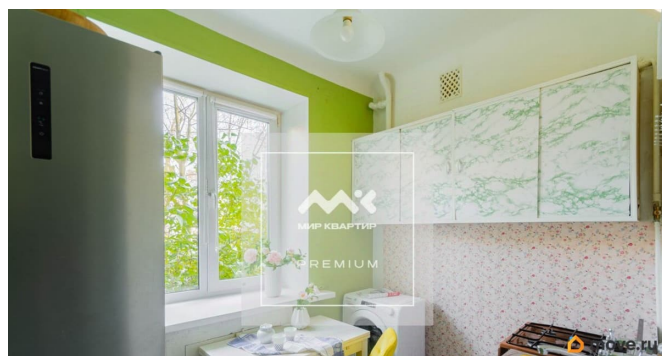
Вид из окна

<https://spb.move.ru/objects/9284975290>

**Ксения Лазукова, Мир Квартир  
PREMIUM**

**79812801288**

для заметок



на улицу

Ремонт

косметический

Квартира в новостройке

да

Покупка в ипотеку

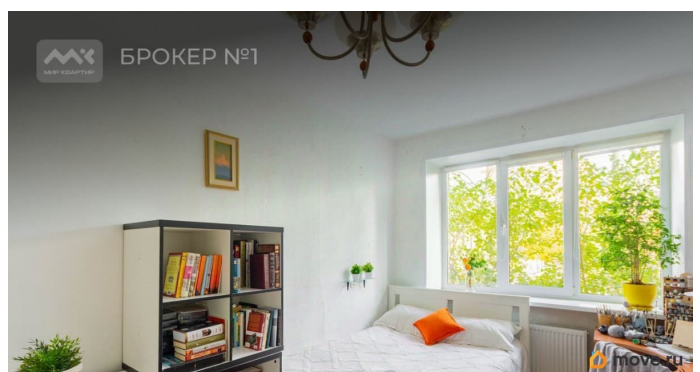
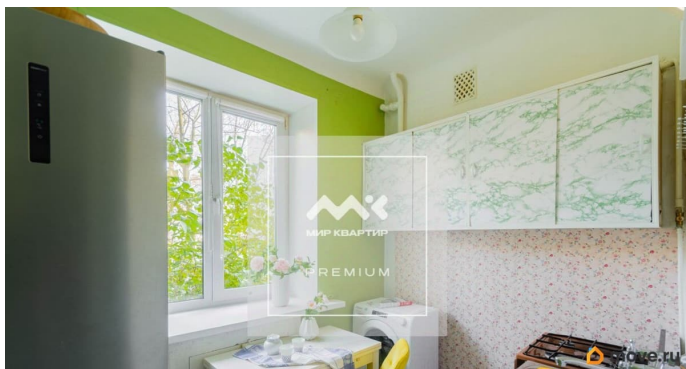
да

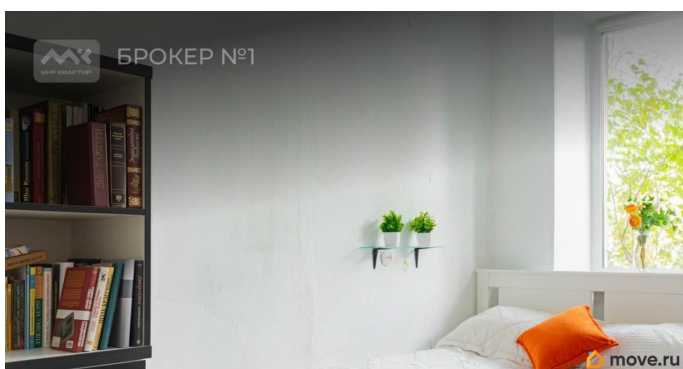
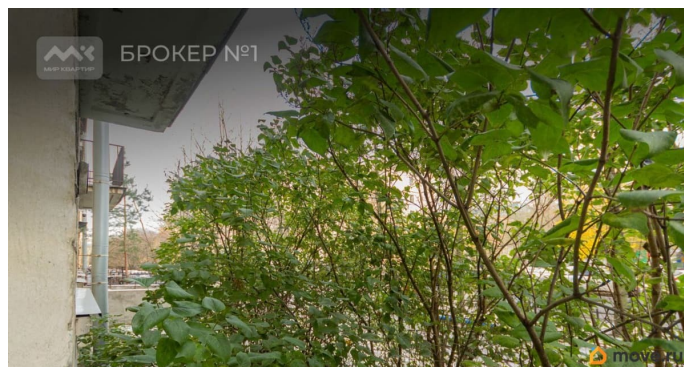
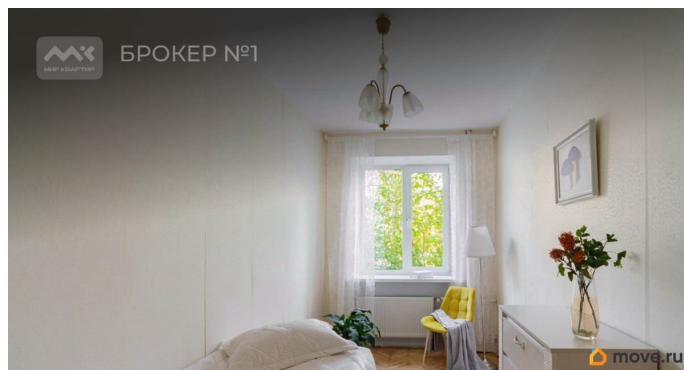
возможна ипотека

## Описание

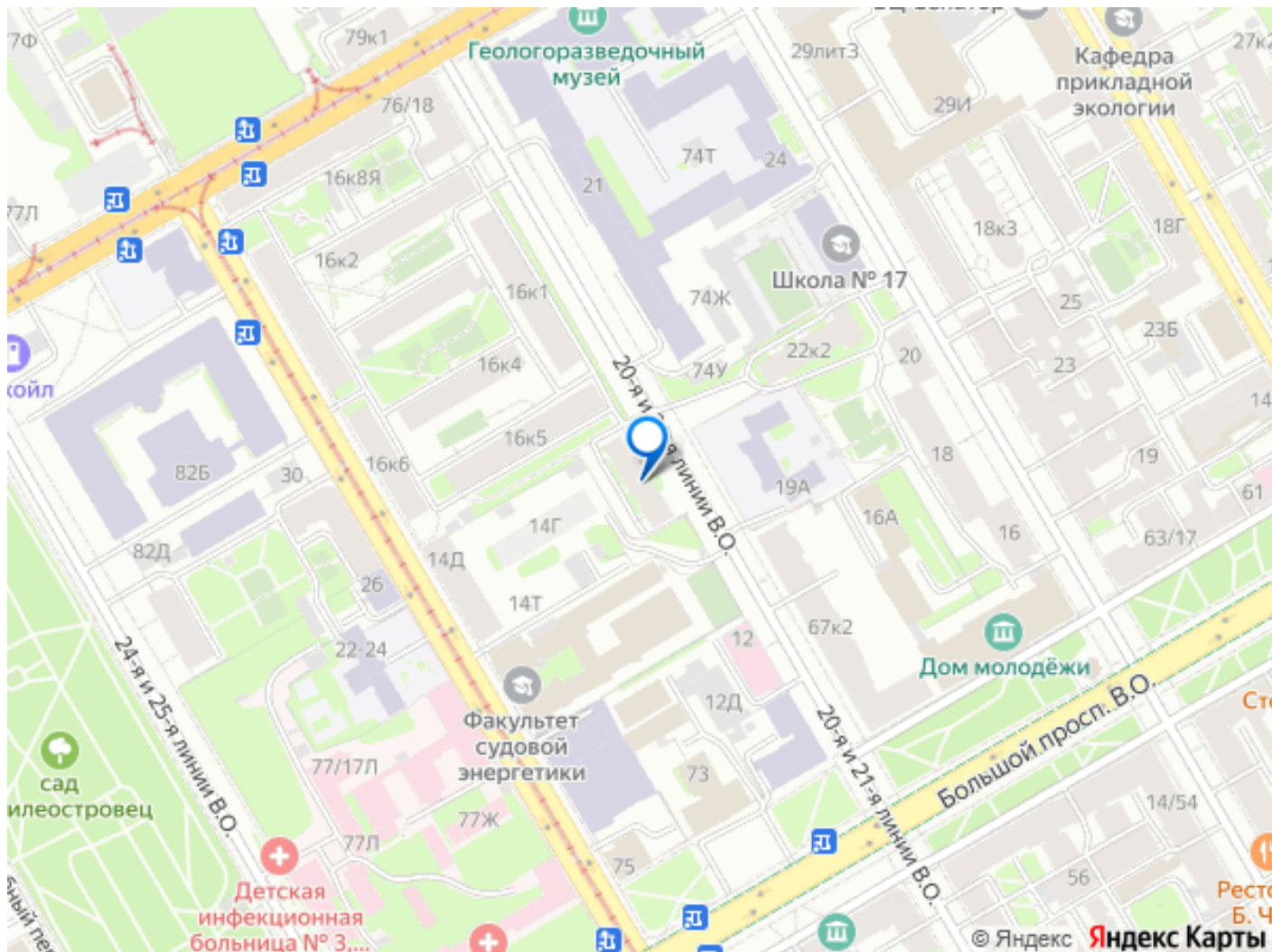
Арт. 114333555 Уважаемый покупатель представляем Вашему вниманию квартиру у нового метро « Горный институт»! ДОМ Дом возведен в 1980 году, прошел капитальный ремонт в 2024 году и отличается надежными железобетонными перекрытиями. КВАРТИРА Это не просто квартира, а полотно для Вашего творчества. Готовы начать преображение? Начните свой ремонтный проект уже сегодня и превратите эту квартиру в уютный дом своей мечты!Погрузитесь в мир безграничных возможностей с этой уютной квартирой , расположенной в историческом районе Санкт-Петербурга настоящая находка для ценителей старинного шарма и современного комфорта. Площадь квартиры 43 кв. метра-идеальный холст для Вашего дизайнерского вдохновения, который станет основой будущего Вашего идеального дома. Компактная кухня, две изолированные комнаты и отдельный санузел могут стать отражением Вашего уникального стиля- будь то уютный кантри, современный минимализм или яркий авангард. ИНФРАСТРУКТУРА Находясь в районе с развитой инфраструктурой. Всего в 7 минутах пешей доступности располагается новая станция

метро , которая открылась в декабре 2024 года - «Горный институт» . А также в нескольких минутах расположены лучшие образовательные учреждения города: Горный институт, частная школа имени С. Т.Шацкого, СПбГУ, государственный университет морского и речного флота имени адмирала С.О. Макарова, что делает эту квартиру удобным местом для учебы и работы. Магазины, школы, парки и кафе все в шаговой доступности. С удовольствием проводите время на прогулках по окрестностям или встречаясь с друзьями в местных заведениях. Это не просто квартира, это целая история, ждущая своего нового хозяина! Не упустите шанс стать частью этой легенды! Приходите на просмотры! Предлагаем ПРЕМИАЛЬНОЕ обслуживание для требовательных клиентов. Оперативно организуем просмотр, предоставим полную информацию по объекту. 20 лет работы с требовательными клиентами подготовили нас к решению ВАШИХ сложных задач. Будем рады знакомству! Ул. Рубинштейна, д.8.









Move.ru - вся недвижимость России