

Создано: 08.12.2025 в 14:15

Обновлено: 03.02.2026 в 14:56

<https://spb.move.ru/objects/9287222596>

Собственник

79817088647

Санкт-Петербург, улица Пограничника

Гарькавого, 33

8 400 000 ₽

Санкт-Петербург, улица Пограничника Гарькавого, 33

Округ

[СПБ, Красносельский район](#)

Улица

[улица Пограничника Гарькавого](#)

Квартира

Количество комнат

2

Площадь кухни

8.5 м²

Общая площадь

42 м²

Этаж

6/10

Детали объекта

Тип сделки

Продам

Раздел

[Квартиры](#)

Тип санузла

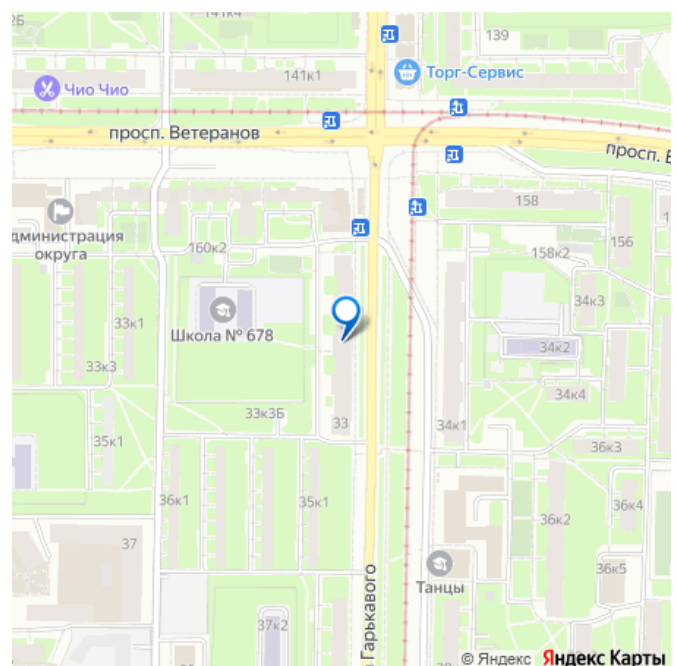
раздельный

Вид из окна

на улицу

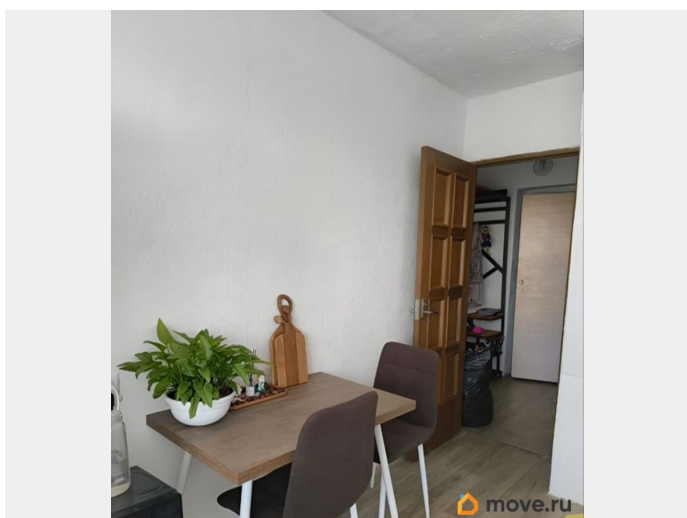
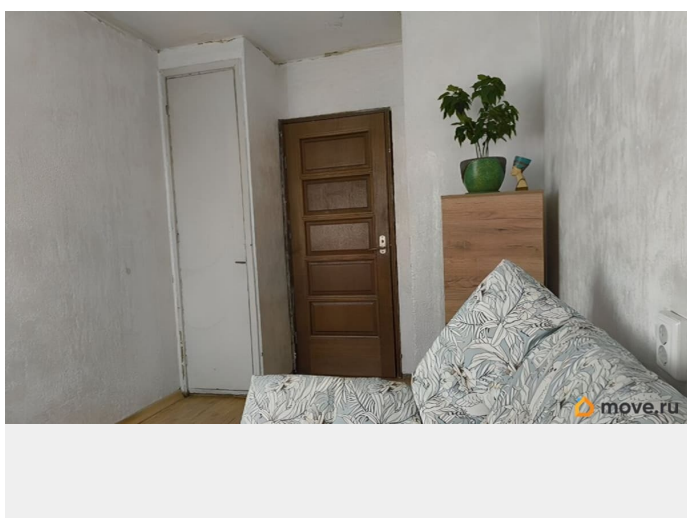
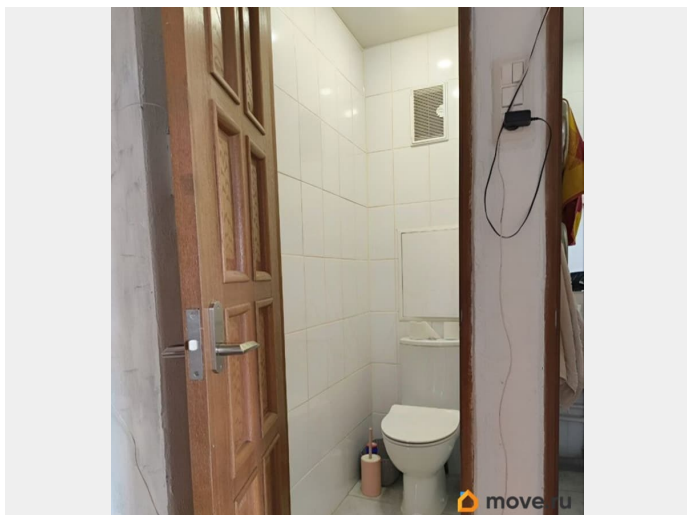
Описание

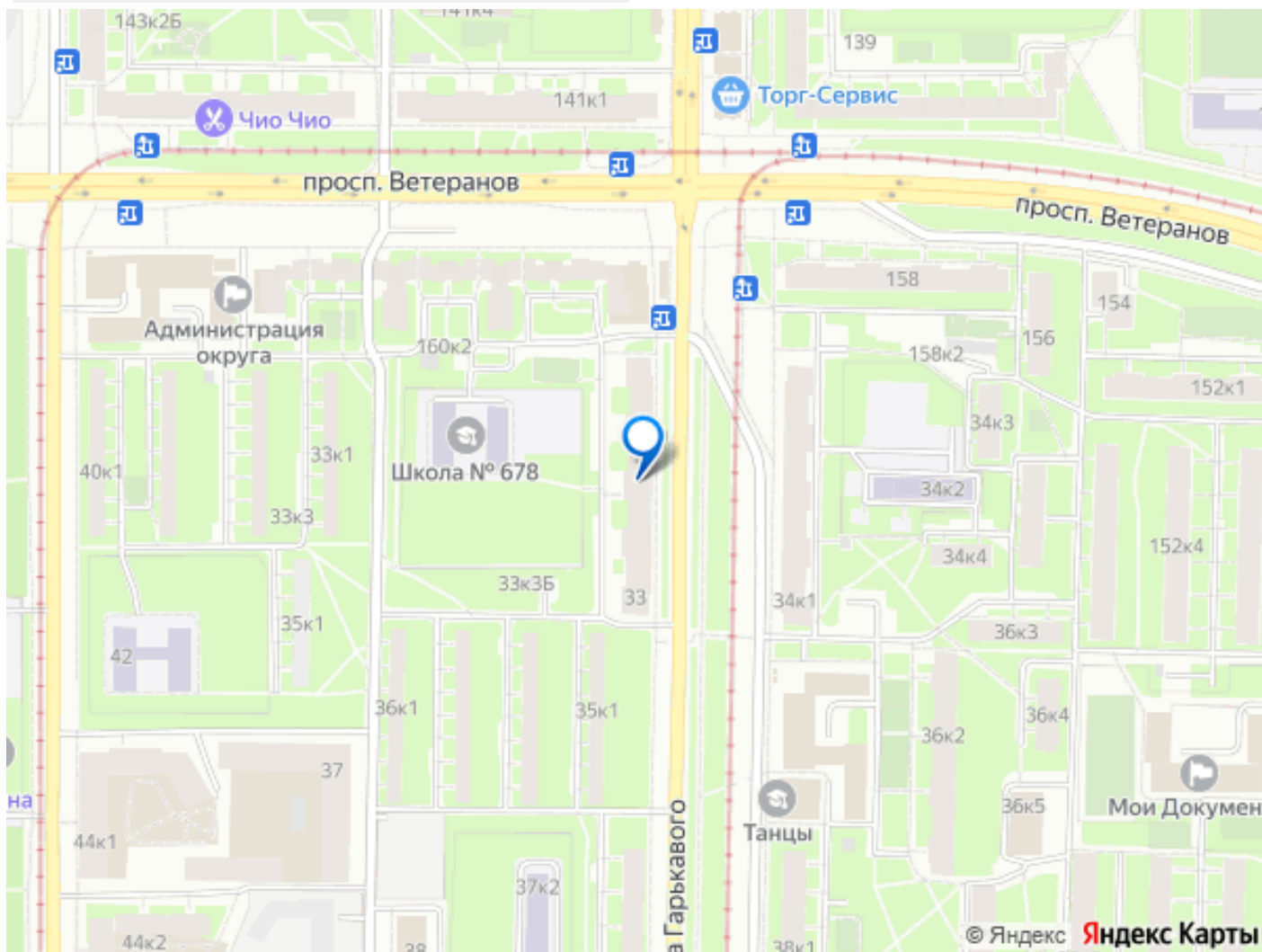
для заметок



Здравствуйте! Я собственник, продаю двух-комнатную квартиру в кирпичном доме на 6 этаже. Сам дом имеет 10 этажей, на первом располагаются различные магазины, аптеки, банк Сбербанк. Квартира светлая, угловая, окна выходят и во двор и на улицу, в зале два больших окна. На кухне тоже большое окно. Комнаты 15 и 10 кв. метров, кухня 8,5 кв. метра. В каждой из комнат дополнительно есть встроенные кладовки, которые можно использовать как небольшие шкафы. Комнаты раздельные. В каждой из комнат стоят одинаковые диваны, не путайте - комнаты именно две и отдельные (отдельно кухня). Санузел раздельный. По всей квартире сделан косметический ремонт. Новые стеклопакеты, новые батареи, в санузле полностью плитка на стенах и полу, потолки в них натяжные. В комнатах полы - паркет, оциклеван, покрыт лаком, на кухне линолеум, фартук - плитка. Стены по всей квартире - фактурная шпаклёвка в белом цвете, всегда чисто и светло. Вся мебель остаётся. Холодильник и плита - тоже. Новая входная дверь. Проведен интернет. Район экологически чистый, вид из окна на многочисленную зелень летом. Развитая инфраструктура. Много садов, школ, аптек, магазинов, поликлиники, Роддом, в пешей доступности остановки автобуса, трамвая, троллейбуса, в 10. минутах ходьбы ж/д станция Сосновая Поляна (15 минут и вы в центре СПб), парк Сосновая Поляна, недалеко Финский залив, Петергоф, Стрельна, Торговые центры. Юлидающие метро пр. Ветеранов, Ленинский пр., Юго-Западная, Московская. Хорошие соседи. Прописаны два человека, один из них ребенок. Без долгов, без ипотеки, без

обременений при покупке использовали
маткапитал, в собственности 5 лет. Продаю
сама, агент на сопровождение имеется.





Move.ru - вся недвижимость России