

Создано: 09.12.2025 в 16:10

Обновлено: 10.01.2026 в 22:13

Санкт-Петербург, Школьная улица, 63

**6 000 000 ₽**

Санкт-Петербург, Школьная улица, 63

Округ

[СПБ, Пушкинский район](#)

Улица

[улица Школьная](#)

## Квартира

Количество комнат

2

Высота потолков

2.5 м

Жилая площадь

27.5 м<sup>2</sup>

Площадь кухни

4.9 м<sup>2</sup>

Общая площадь

42 м<sup>2</sup>

Этаж

1/5

## Детали объекта

Тип сделки

Продам

Раздел

[Квартиры](#)

Тип санузла

раздельный

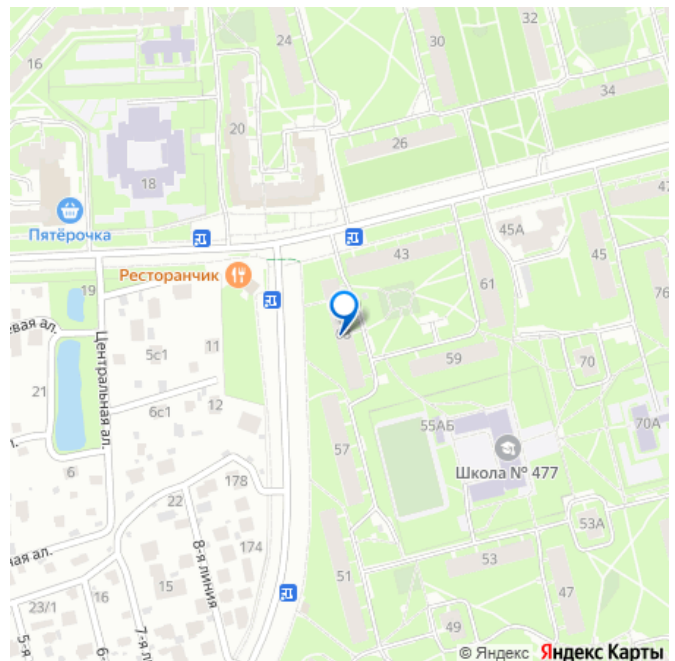
<https://spb.move.ru/objects/9287279552>

**Васильева Светлана, Васильева**

**Светлана**

**79118160820**

для заметок



Вид из окна

на улицу

Ремонт

косметический

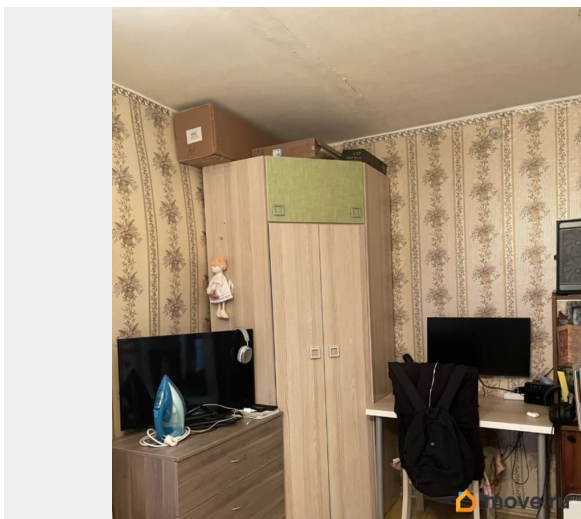
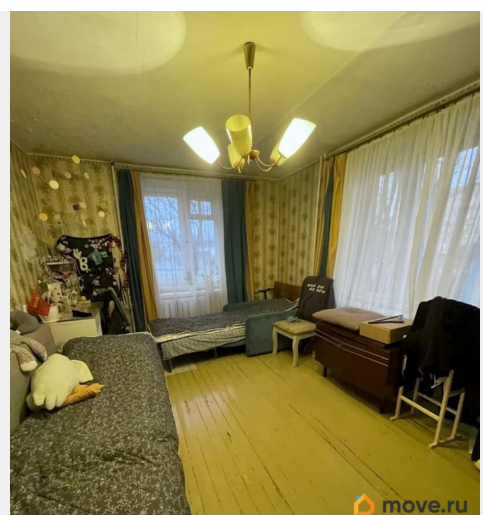
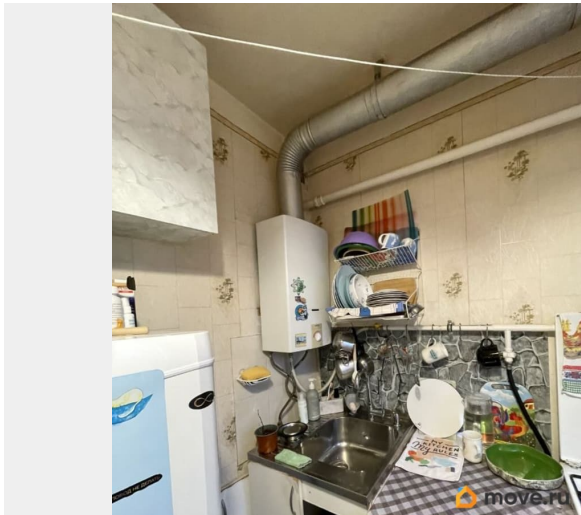
Покупка в ипотеку

да

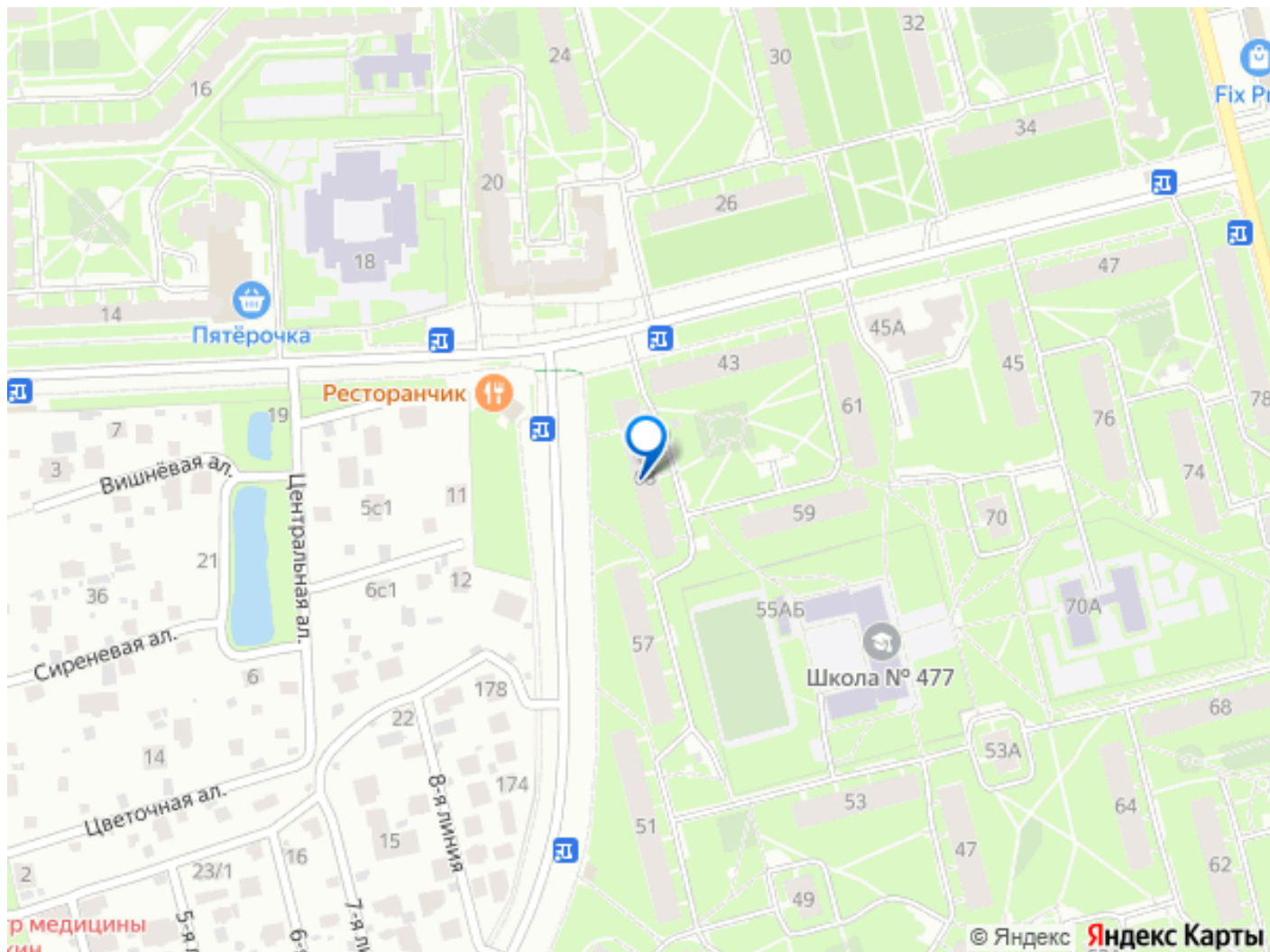
возможна ипотека, парковка

## Описание

Продается уютная двухкомнатная квартира в живописном районе Санкт-Петербурга, Пушкине. Квартира без перепланировок, обременит и долгов. Общая площадь - 42 кв. м, жилая площадь 27.5 кв. м, кухня 4,9 . Высота потолков —2,5, комнаты изолированные. Ремонт требуется, сама квартира чистая, ухоженная, без посторонних запахов, можно сразу заехать и постепенно делать ремонт. Дом находится в хорошем состоянии, прилегающая территория ухожена. Вокруг дома всегда есть парковочные места для вашего автомобиля. В пешей доступности находятся школы, детские сады и магазины, что делает это предложение особенно привлекательным для семей с детьми. Транспортная доступность: до станции метро «Купчино» можно доехать на автомобиле за 16 минут, что удобно для поездок в центр города и обратно, в пешей доступности станция Детскосельская. Район славится своей развитой инфраструктурой и зеленой зоной, где приятно гулять и отдыхать. Квартира продается без обременений, все документы готовы к сделке, один взрослый собственник, полная стоимость договора. Просмотры по договоренности.







Move.ru - вся недвижимость России