



Создано: 09.12.2025 в 15:20

Обновлено: 09.12.2025 в 14:59

<https://spb.move.ru/objects/9287279747>

Сергей Шапкин, Частный маклер

79819029873

Санкт-Петербург, проспект Металлистов,
103

6 300 000 ₽

Санкт-Петербург, проспект Металлистов, 103

Округ

[СПБ, Калининский район](#)

Улица

[проспект Металлистов](#)

Квартира

Количество комнат

2

Общая площадь

42 м²

Этаж

4/5

Детали объекта

Тип сделки

Продам

Раздел

[Квартиры](#)

Тип санузла

раздельный

Вид из окна

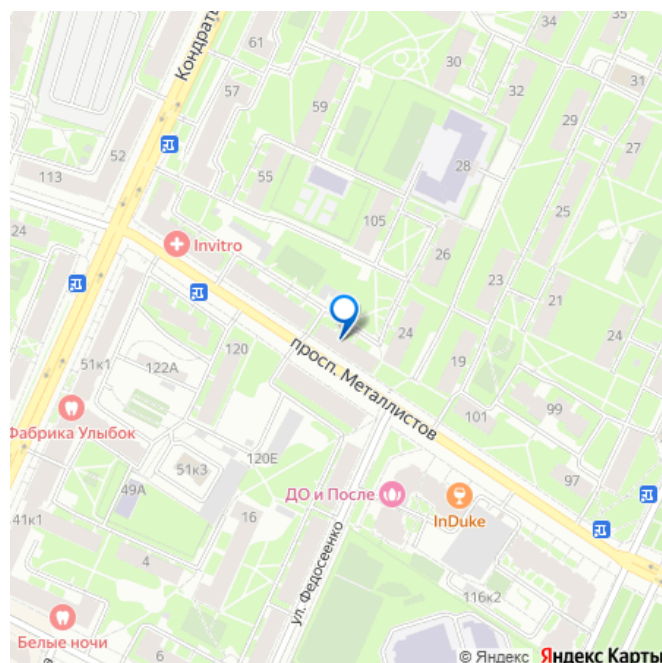
на улицу

Покупка в ипотеку

да

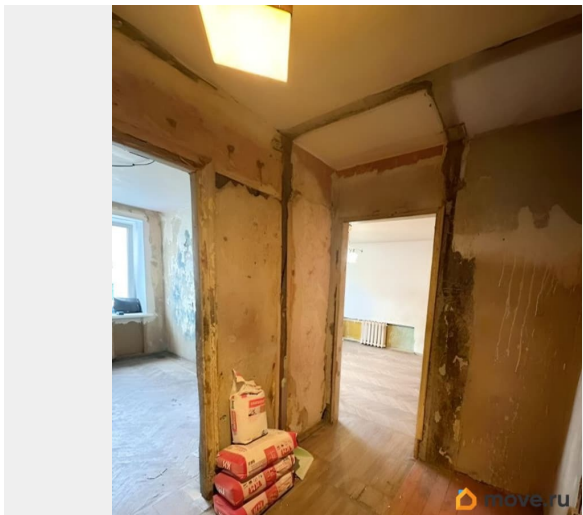
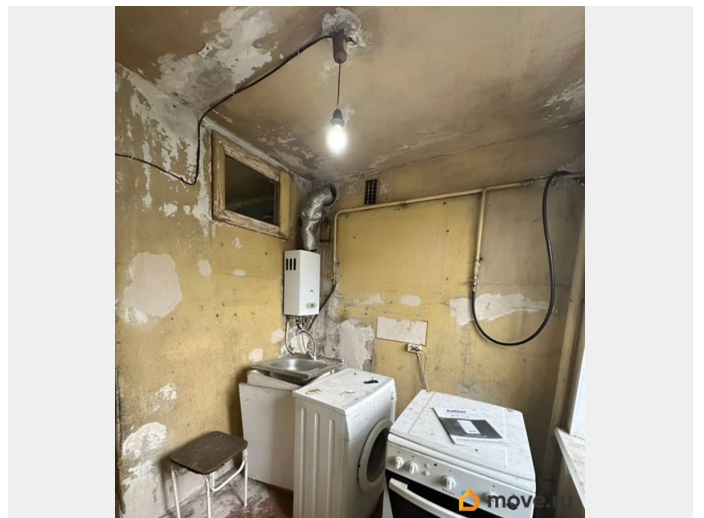
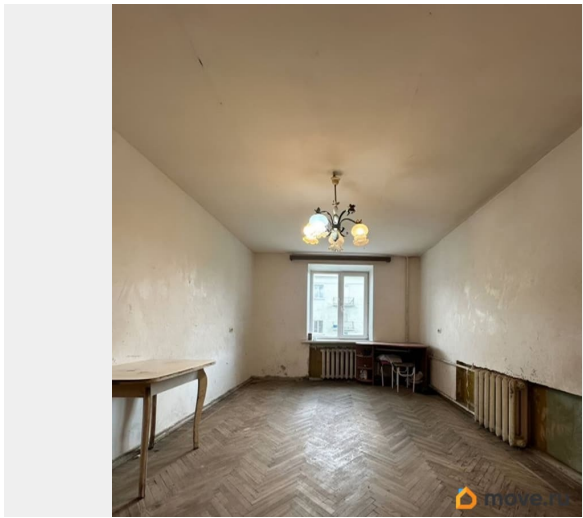
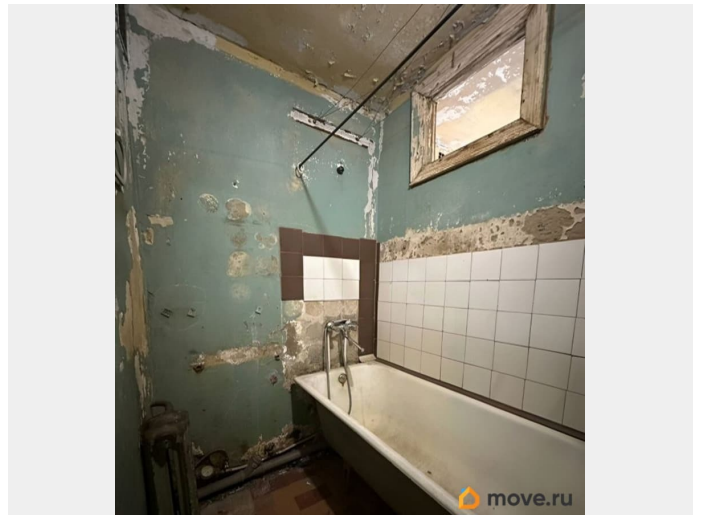
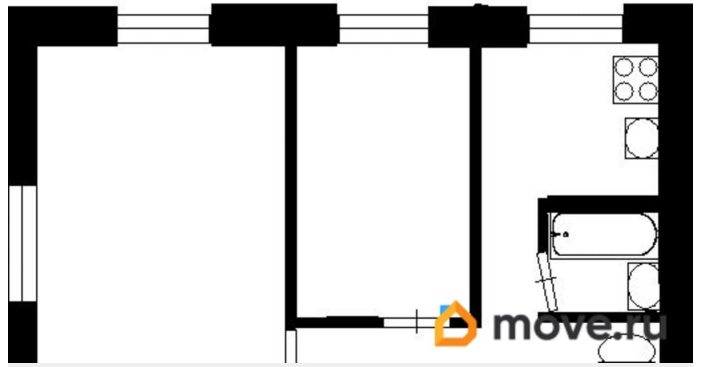
возможна ипотека, парковка

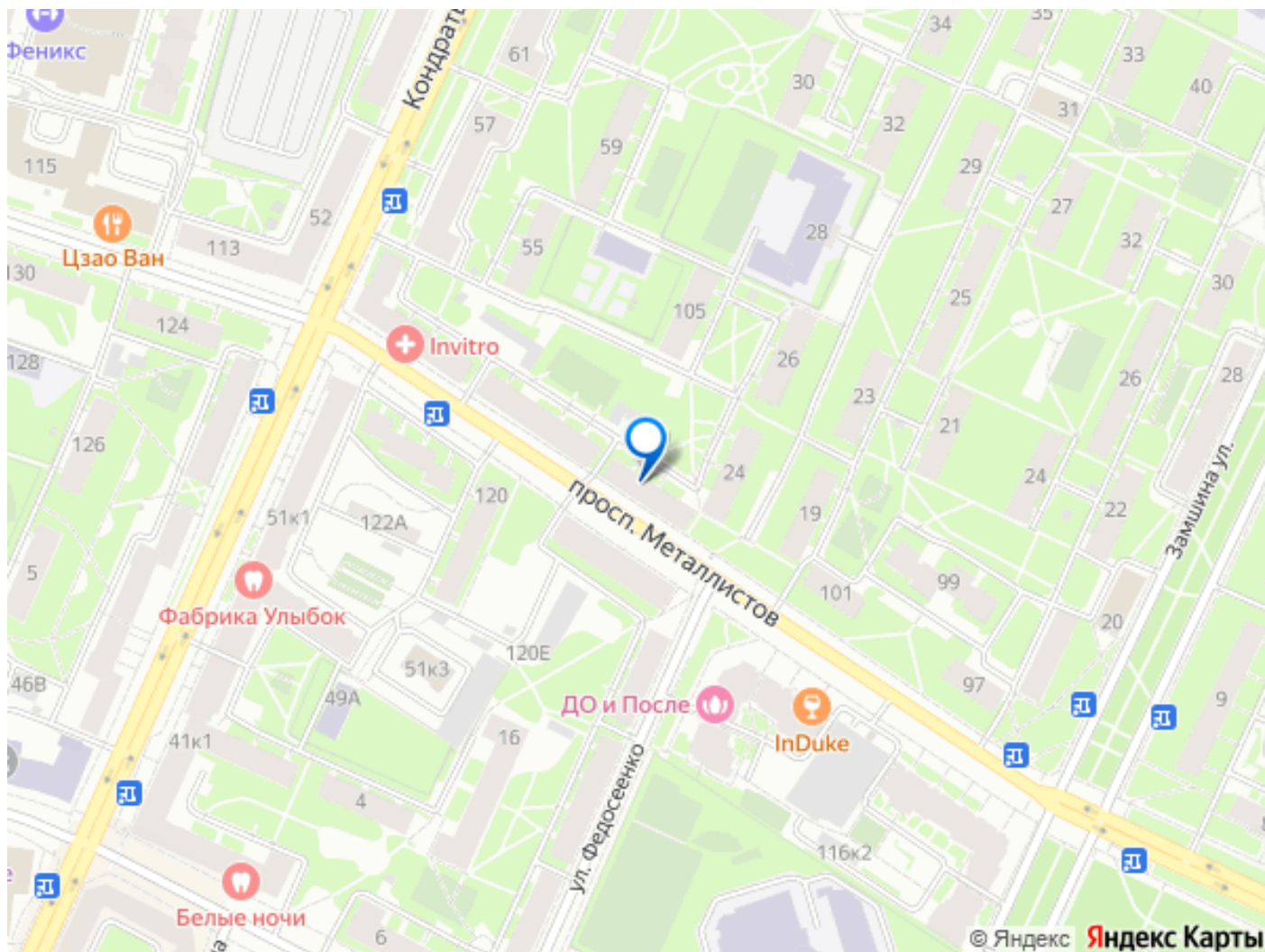
для заметок



Описание

Продается двухкомнатная квартира в кирпичном доме! О локации: -Калининский район богат своей социальной инфраструктурой. -Любашинский сад через дорогу. -Большое количество Детских садов, Лицеев и школ в радиусу 1км. -Много магазинов первой необходимости. (Магнит, Аптеки, Красное и белое, и другие. Отделение Сбербанка в ближайшем соседстве). -До метро Лесная или Финляндский вокзал можно комфортно добрать на маршрутном сообщении за 15 минут. На авто до центра города также. О Квартире: -Квартира без ремонта и без несущих стен, только по периметру, что дает будущим владельцам возможность воплотить свои дизайнерские идеи и создать интерьер по своему вкусу и планировке. -В квартире установлены качественный двухкамерный стеклопакеты. -Санузел в квартире отдельный, -Окна выходят на улицу, что обеспечивает естественное освещение в течение всего дня. -Дом кирпичный, с наземной парковкой, поэтому можно всегда найти место для вашего автомобиля. -Это надежное и проверенное временем строение, которое отлично держит тепло зимой и прохладу летом. По сделке: -2 собственника(Мама и дочка 14 лет)без использование ранее материнского капитала. -Давно в собственности после приватизации. -Квартира подходит под ипотеку. Обращайтесь! Мы будем рады ответить на все ваши вопросы и организовать удобное для вас время визита.





Move.ru - вся недвижимость России