

🕒 Создано: 07.04.2026 в 10:20

🔄 Обновлено: 07.04.2026 в 10:07

**Санкт-Петербург, Подъездной переулок,
3**

12 250 000 ₹

Санкт-Петербург, Подъездной переулок, 3

Округ

[СПБ, Адмиралтейский район](#)

Улица

[Подъездной переулок](#)

Квартира

Количество комнат

2

Высота потолков

3.7 м

Площадь кухни

9.3 м²

Общая площадь

42 м²

Этаж

1/4

Детали объекта

Тип сделки

Продам

Раздел

[Квартиры](#)

Тип санузла

совмещенный

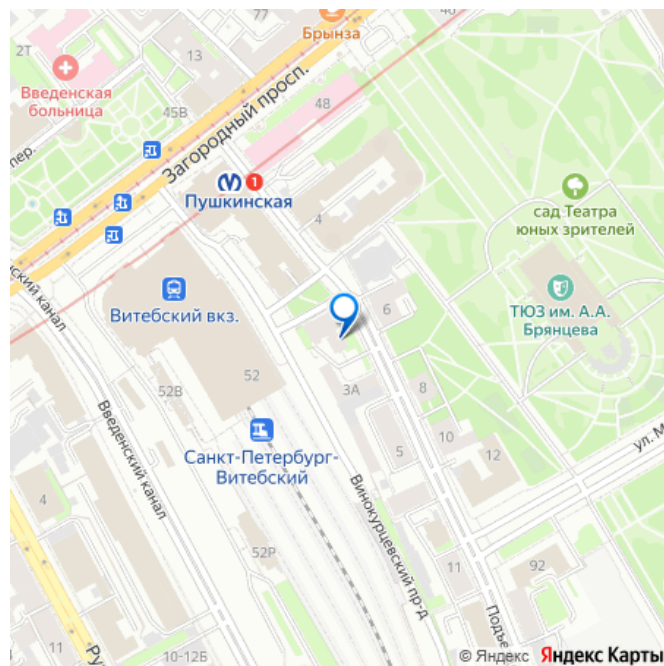
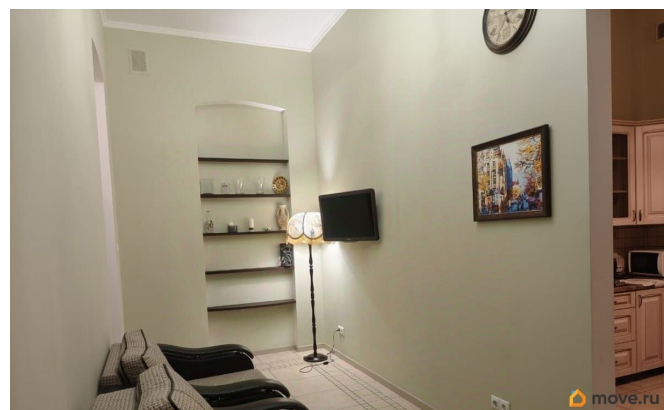
Вид из окна

<https://spb.move.ru/objects/9293406767>

**Надежда Витковская, Надежда
Витковская**

79817218776

для заметок



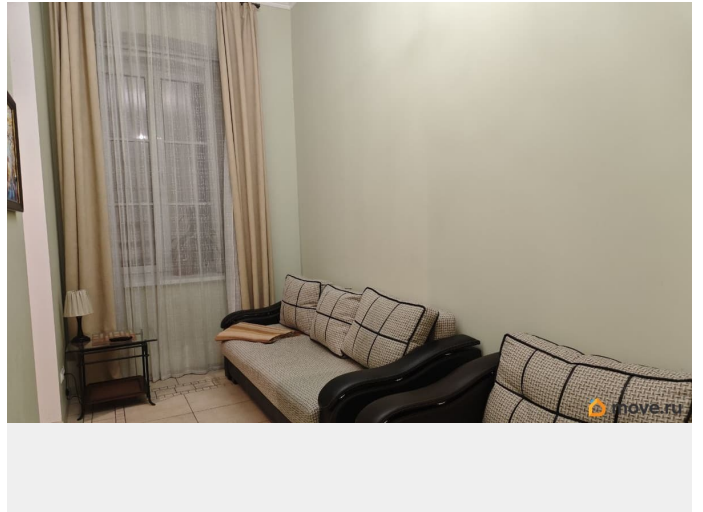
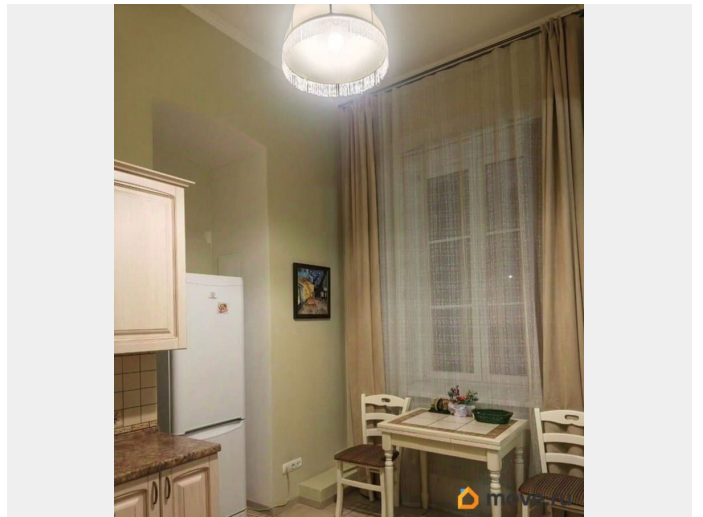
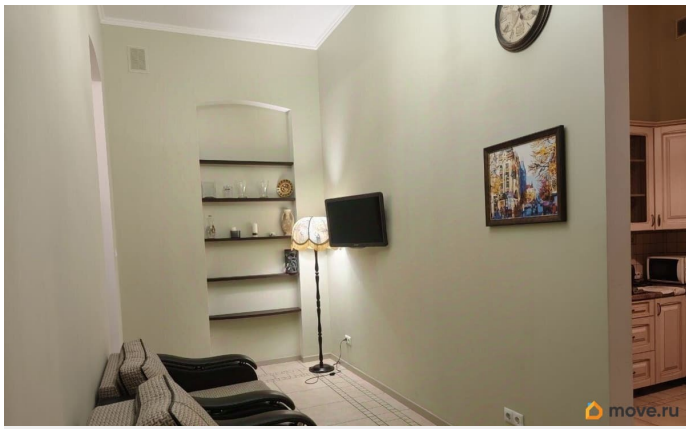
Покупка в ипотеку

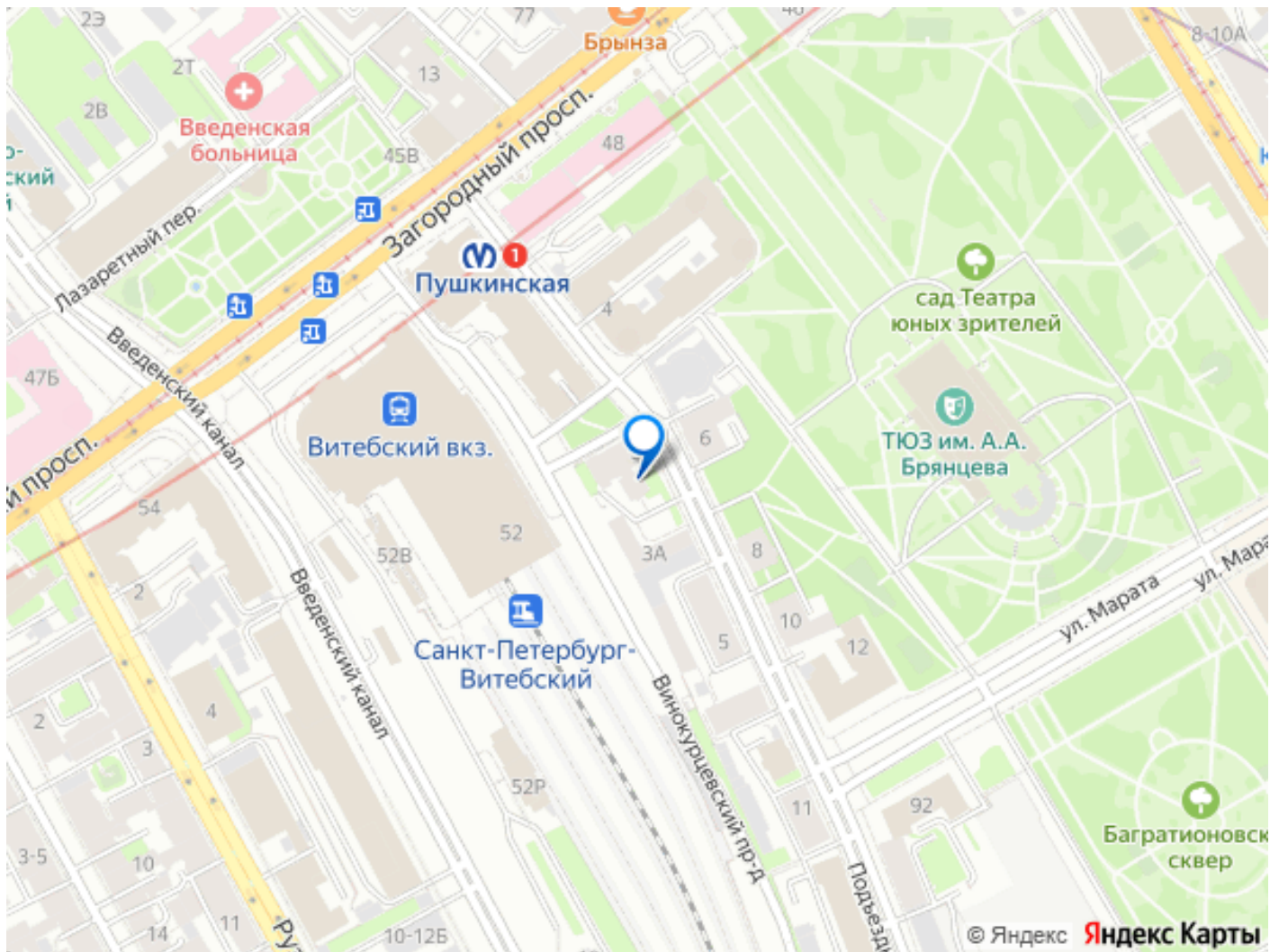
да

возможна ипотека

Описание

Продается отличная двухкомнатная квартира с евроремонтом в кирпичном доме, построенном в стиле модерн. Квартира находится в самом центре Санкт-Петербурга в 3-х минутах ходьбы от метро Пушкинская. Все окна выходят в тихий двор. Окна большие RENAU. ВЫСОКИЕ потолки 3,70м. Комнаты 12,9м и 12,2м правильной формы, одна из них изолированная, вторая смежная с кухней. Кухня 9.3м с современной техникой. Совмещенный просторный санузел. В квартире выполнен качественный ремонт. На полу плитка керамогранит. Полы с подогревом. Имеется сигнализация и сейф. Ухоженная парадная с двумя входами. В парадной 7 квартир. Квартира идеально подходит для спокойного проживания небольшой семьи. А также под коммерческое помещение или сдачи в аренду гостям Санкт-Петербурга. Развитая инфраструктура. Рядом расположены «Театр юного зрителя», «Багратионовский сквер», океанариум и театр БДТ. А также магазины, кафе, поликлиники, государственные школы 321, 612, 195 и частные MALTa, французская школа EFSP. До Невского проспекта 20 минут пешком, до Эрмитажа — 30 минут. Квартира продается в ПРЯМОЙ продаже! Два взрослых собственника, срок владения более 5 лет, без обременений. Никто не прописан. Бонусом покупателю остается мебель и техника по договоренности. Звоните, покажем Вам эту замечательную квартиру!





Move.ru - вся недвижимость России