

Создано: 28.11.2025 в 12:09

Обновлено: 22.01.2026 в 10:44

Санкт-Петербург, Ланское шоссе, 59

8 100 000 ₽

Санкт-Петербург, Ланское шоссе, 59

Округ

[СПБ, Приморский район](#)

Квартира

Количество комнат

2

Высота потолков

2.5 м

Жилая площадь

27.4 м²

Площадь кухни

5.7 м²

Общая площадь

43.2 м²

Этаж

4/5

Детали объекта

Тип сделки

Продам

Раздел

[Квартиры](#)

Тип балкона

балкон

Тип санузла

раздельный

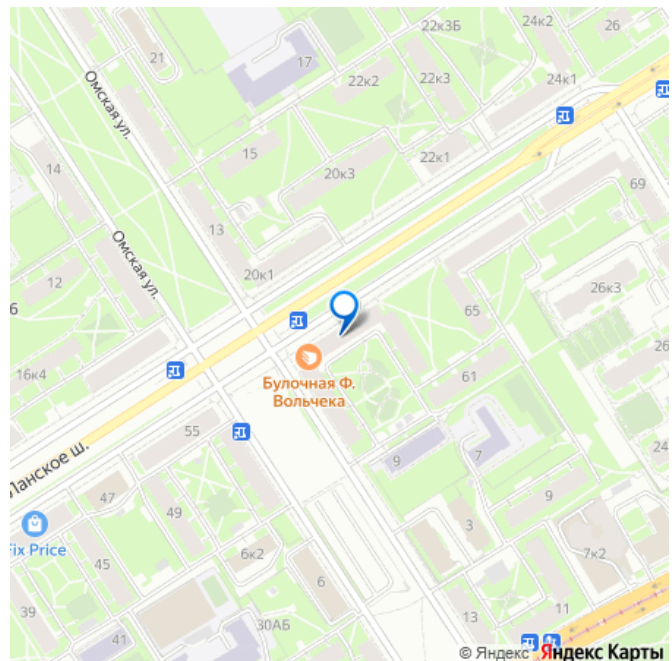
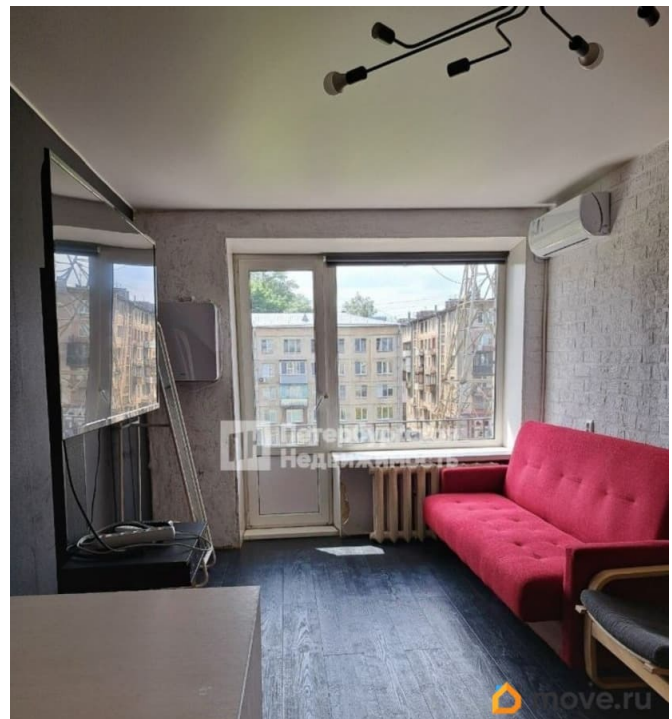
<https://spb.move.ru/objects/9286941262>

Вероника Плотникова, Петербургская

Недвижимость

79817960848

для заметок



Вид из окна

на улицу

Ремонт

евро

Покупка в ипотеку

да

возможна ипотека

Описание

Номер объявления: 20643 - назовите его оператору. В продаже чудесная двухкомнатная квартира в одном из лучших районов города! Приморский район Санкт-Петербурга. Приходите на просмотр! Влюбляйтесь! Приобретайте и переезжайте! Добротный кирпичный дом 1960 г.п. в., удобное расположение на 4-ом этаже, не торцевая. Теплый дом, толстые кирпичные стены. Общая площадь квартиры 43,2 кв.м. и плюс балкон. Две совмещенные комнаты, гостиная с выходом на балкон 16 кв.м. и спальная комната 11,4 кв.м. Окна на юго-запад с красивым панорамным видом на Омскую улицу. Много мест для хранения - антресоли, гардеробная в спальне и встроенный шкаф в коридоре. Раздельный санузел. металлопластиковые окна и металлическая дверь на входе в квартиру. Натяжные потолки. Светлая солнечная квартира в стиле лофт. Мебель и техника остаются - небольшой кухонный гарнитур и газовая плита, холодильник, стиральная машина, диван, металлическая кровать, шкаф, комод, стеллажи. Можно заехать и жить. Плюс кондиционер и очиститель воздуха. Чистый, ухоженный подъезд. Хорошие соседи. Благоустроенная территория у дома с новой детской

площадкой. Развитый зеленый район, рядом Удельный парк и парк Лесотехнической Академии. Все в пешей доступности - сетевые магазины, школы, детские сады, здание с детскими кружками, поликлиники, Сбербанк и многое другое для комфортного проживания. Хорошая транспортная доступность. «Чёрная речка» - около 20 минут пешком, «Пионерская» — около 24 минут, «Лесная» - около 28 минут. Остановка общественного транспорта рядом с домом, ж/д станция Ланская. Удобная транспортная доступность до ЗСД, КАД и центра Санкт-Петербурга. Прямая продажа, один взрослый собственник. Больше 5 лет в собственности, полная стоимость в договоре. Обременений нет, никто не зарегистрирован. По всем вопросам, пожалуйста, звоните. Приглашаем на просмотр. Вам захочется остаться здесь!

