

🕒 Создано: 17.04.2026 в 16:23

🔄 Обновлено: 19.04.2026 в 13:53

**Татьяна Захарова, Итака**

**79817869357**

**Санкт-Петербург, бульвар Алексея**

**Толстого, 5**

**7 700 000 ₹**

Санкт-Петербург, бульвар Алексея Толстого, 5

Округ

[СПБ, Пушкинский район](#)

### Квартира

Количество комнат

2

Высота потолков

2.5 м

Жилая площадь

28 м<sup>2</sup>

Площадь кухни

5.3 м<sup>2</sup>

Общая площадь

43.44 м<sup>2</sup>

Этаж

3/5

### Детали объекта

Тип сделки

Продам

Раздел

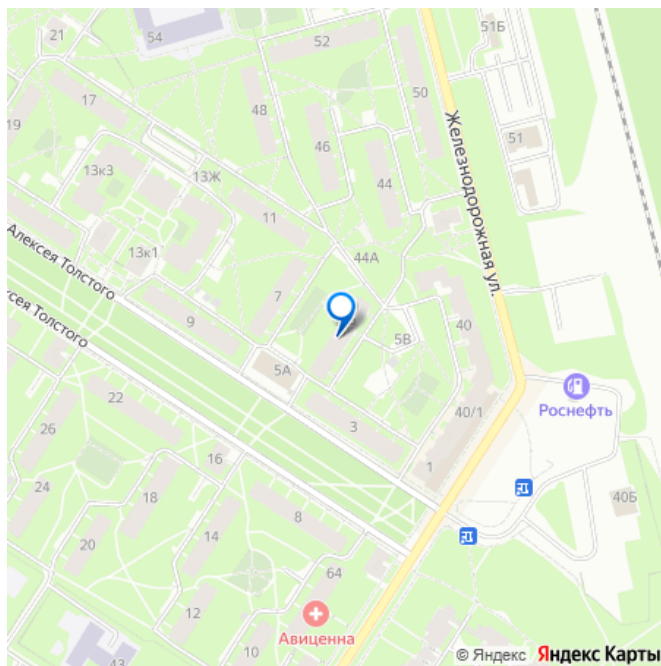
[Квартиры](#)

Тип балкона

балкон

Тип санузла

для заметок



раздельный

Вид из окна

во двор

Ремонт

косметический

Покупка в ипотеку

да

возможна ипотека

## Описание

Арт. 134491134 О квартире: Уютная и теплая квартира расположена на 3-ем этаже кирпичной пятиэтажки 1965 года. Две комнаты - 16 м<sup>2</sup> и 11.6 м<sup>2</sup>. В маленькой комнате есть отдельное помещение, которое можно использовать как гардеробную или дополнительную кладовку для хранения вещей. Из большой комнаты выход на застеклённую лоджию с раздвижными окнами-купе. Кухня 5.3 м<sup>2</sup> с газовой колонкой и плитой; санузел раздельный. На окнах установлены стеклопакеты и сделаны широкие подоконники - приятная и удобная деталь, которая нечасто встречается. Планировка комнат смежная, при желании комнаты легко можно сделать изолированными за счет кладовки в маленькой комнате. В прихожей ещё одна небольшая кладовка (0,3 м<sup>2</sup>) - для банок, инструментов, бытовой химии и прочих мелочей. Косметический ремонт сделан около 10 лет назад. Жить можно сразу, а при желании - сделать ремонт под себя без лишних затрат на демонтаж. О доме и дворе: Дом расположен в просторном дворе. Нет ощущения колодца или плотной застройки. Возле дома несколько детских площадок, но они не создают шума благодаря зелёным

насаждениям и спокойной атмосфере микрорайона. Инфраструктура района: Школы и сады: 3 детских сада в пешей доступности, 3 школы, включая лицей 408. Спорт: ФОК с бассейном «Пушкин». Прогулки и природа: Пушкинский район - экологически чистый, здесь много зелени и парков, например. до Александровского парка всего 20-25 минут неспешным шагом по просторному зелёному бульвару и уютным тихим улицам. Рядом с домом бульвар Алексея Толстого - широкая аллея со скамейками и взрослыми деревьями. Кафе и рестораны: хороший выбор уютных заведений - от кофеен до ресторанов с верандами. Достопримечательности: Екатерининский дворец, парки Царского Села, историческая застройка. Магазины, аптеки, остановки - всё в радиусе 57 минут. Транспортная доступность: Общественный транспорт Ж/д станции «Царское Село» и «Детскосельская» - 15 минут пешком. Электричка до Витебского вокзала ~30 минут. Автобусы до метро «Московская» и «Купчино». На машине: Выезд на Московское шоссе - 510 минут, КАД - 1020 минут, до метро «Купчино» или «Московская» - 1535 минут в зависимости от времени суток. Удобный выезд из Пушкина - через центр, в часы пик основной поток идёт в сторону области, а не в город. Квартира подойдёт Молодой паре - чтобы жить среди парков и кафе, в тишине, но с возможностью сделать ремонт под себя. Семье с ребёнком 3 детских сада и 3 школы рядом, отдельный санузел и дополнительные места для хранения — это реально облегчает быт. Взрослым людям - газ, тишина, всё необходимое под рукой и парки для ежедневных прогулок. Тем, кто устал от центра и спальных районов - 20 минут до метро, а живёшь в другой

реальности: с дворцами, зелёными аллеями и без привычной питерской гонки. О сделке: Собственник: 1 взрослый, чистая история, без долей, маткапитала и несовершеннолетних. Документы: готовы. Встречная покупка: уже подыскиваем. Ипотека: подходит под любую. Звоните, отвечу на все вопросы и договоримся об удобном д



**ИТАКА**  
недвижимость  
Лучшее возможно!

**2-комнатная квартира в Пушкине**

6-р Алексея Толстого, 5

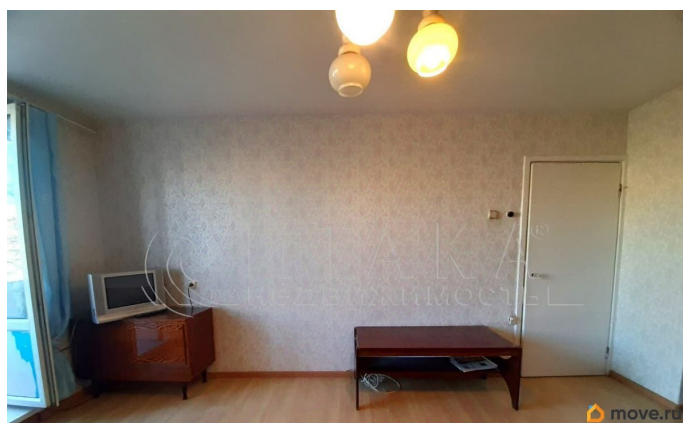
3/5

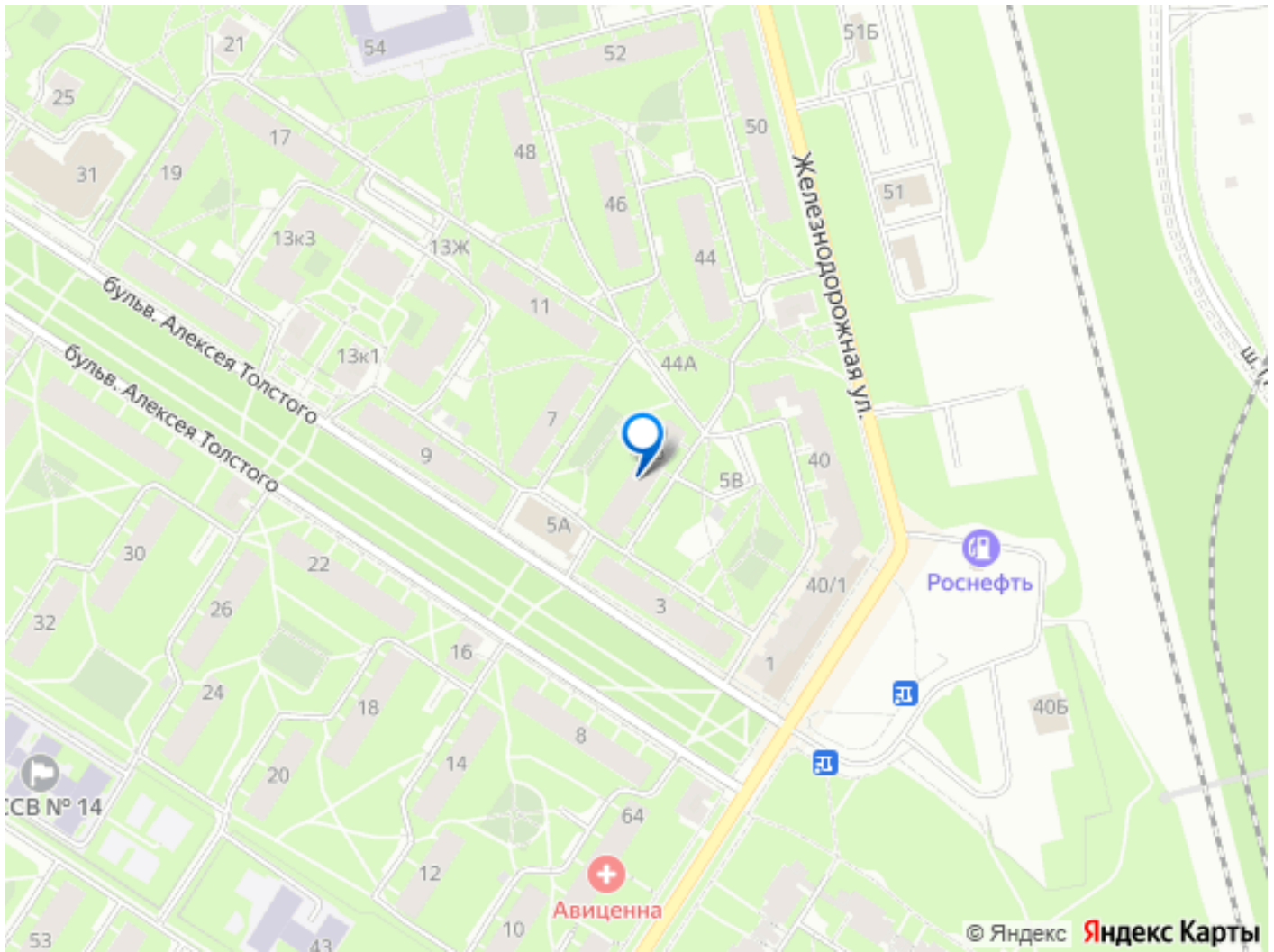
общая 43,44; жилая 27,96

ст. Детскосельская и Царское село  
15 минут пешком

11,64 16,32 2,40 5,32 2,30

move.ru





Move.ru - вся недвижимость России