

Создано: 10.10.2025 в 00:57

Обновлено: 11.12.2025 в 23:37

**Санкт-Петербург, Железнодорожная
улица, 2а**

8 800 000 ₽

Санкт-Петербург, Железнодорожная улица, 2а

Округ

[СПБ, Пушкинский район](#)

Квартира

Количество комнат

2

Высота потолков

2.65 м

Жилая площадь

27.2 м²

Площадь кухни

5.2 м²

Общая площадь

43.4 м²

Этаж

4/4

Детали объекта

Тип сделки

Продам

Раздел

[Квартиры](#)

Тип балкона

балкон

Тип санузла

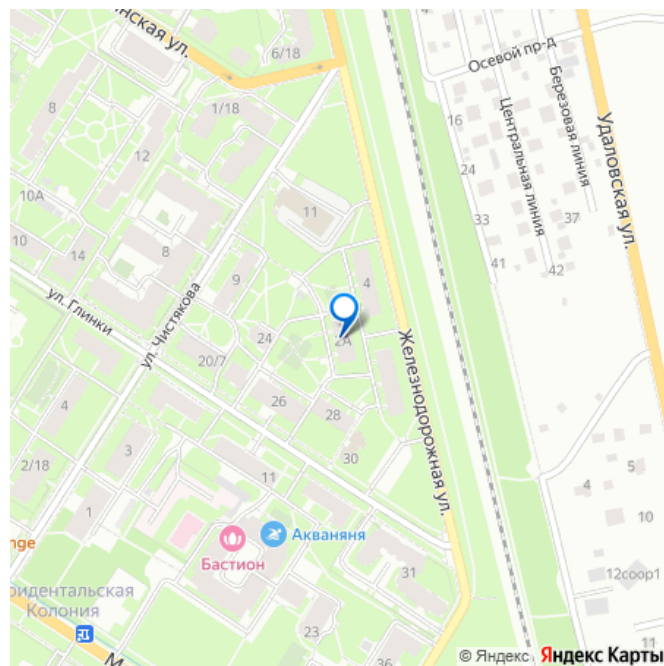
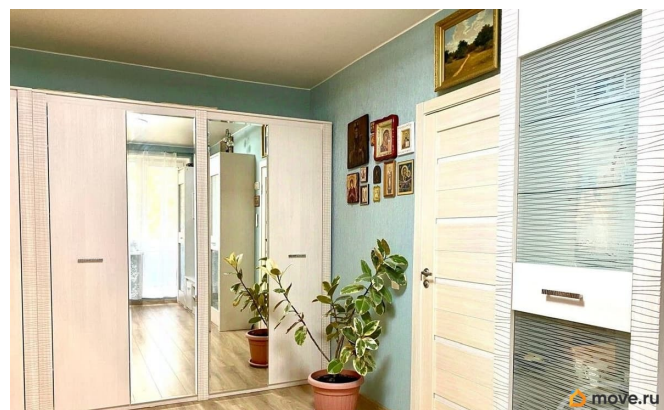
<https://spb.move.ru/objects/9286618770>

Надежда Вострилова(Пушкин),

Русский Фонд Недвижимости

79811128248

для заметок



раздельный

Вид из окна

во двор

Ремонт

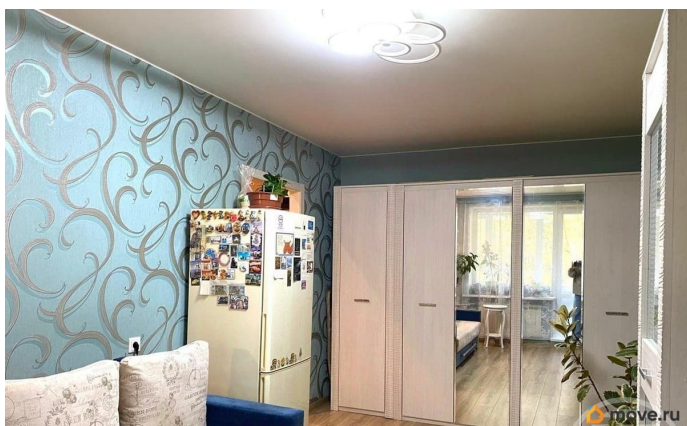
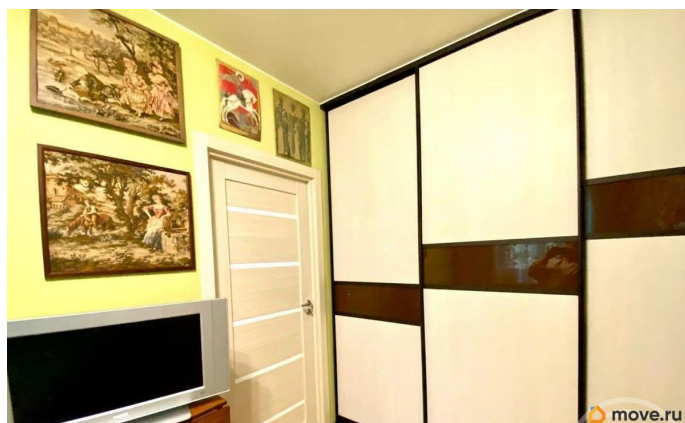
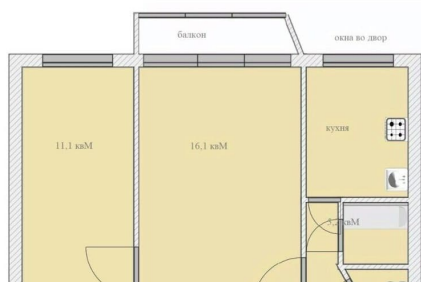
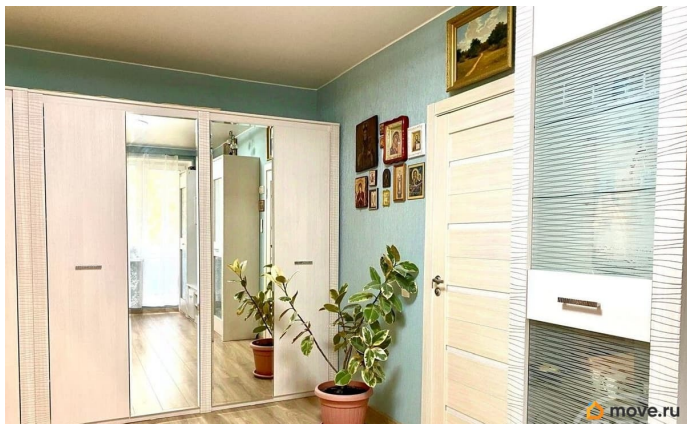
евро

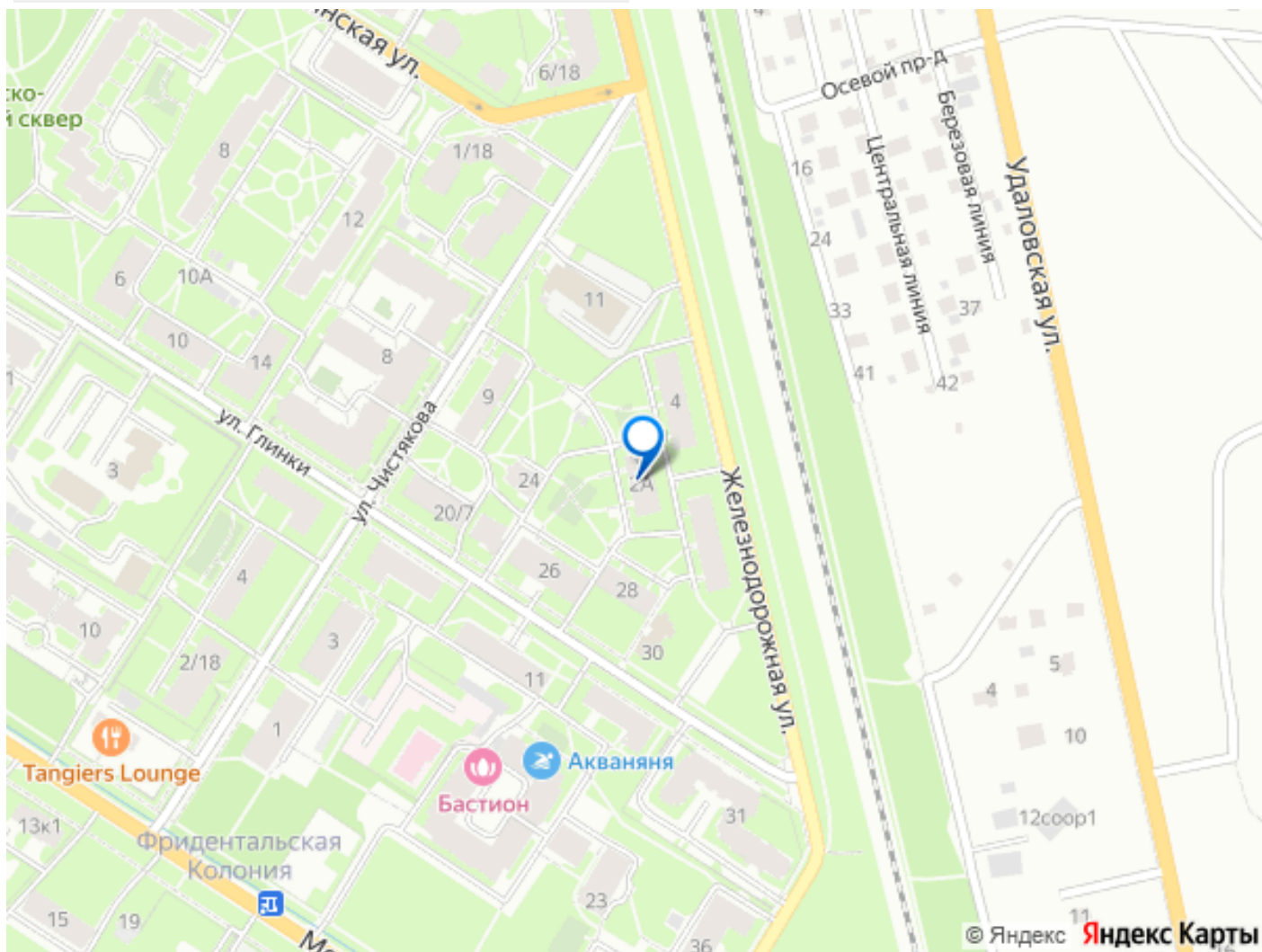
лифт

Описание

341278 Меблированная квартира в тихом уголке города Пушкин. Рядом всё, за что мы любим Пушкин О доме: Кирпичный четырёхэтажный дом Расположен в некотором отдалении от дороги, поэтому спокойно и тихо Аккуратная парадная и хорошие соседи О квартире: Площадь квартиры 43,4 квМ Комнаты площадью 16,1 и 11,1 квм Сделан качественный ремонт, заменили все трубы в квартире и на чердаке, всю электрику, новая газовая колонка На кухне, коридоре и санузлах хорошая плитка, в комнатах прочный ламинат (33 класс) Также в квартире есть кладовая Санузел раздельный. Окна выходят во двор, поэтому совсем не слышно шума от дороги Покупателю останется встроенный шкаф, кухонный гарнитур, прихожая По договоренности оставим всю мебель в зале О сделке: 1 взрослый собственник. В собственности более 5 лет. Материнский капитал не использовался. В договоре будем указывать полную стоимость. Обременений никаких нет. Задолженностей по коммунальным услугам нет. Перепланировок не было. Транспортная доступность: 10 минут пешком до ж/д ст Царское село на электричке до метро 15 минут, до Витебского вокзала - 30 минут 20 минут пешком до Екатерининского парка 30 минут на

автомобиле до метро Московская Живя в этой уютной квартире Вы имеете возможность наслаждаться тихой загородной жизнью, прогулками в знаменитых парках. При этом можете быстро и беспрепятственно окунуться в динамичную жизнь Санкт-Петербурга





Move.ru - вся недвижимость России