

Наталья Качулина, 28 ESTATE

79893576980

Санкт-Петербург, Разводная улица, 33

7 800 000 ₽

Санкт-Петербург, Разводная улица, 33

Округ

[СПБ, Петродворцовый район](#)

Квартира

Количество комнат

2

Высота потолков

2.6 м

Жилая площадь

33 м²

Площадь кухни

5.2 м²

Общая площадь

43.4 м²

Этаж

5/5

Детали объекта

Тип сделки

Продам

Раздел

[Квартиры](#)

Тип балкона

балкон

Тип санузла

раздельный

для заметок



Вид из окна

во двор

Ремонт

евро

Покупка в ипотеку

да

возможна ипотека

Описание

Арт. 129085144 Вашему вниманию представлена уютная 2-комнатная квартира, отличный вариант для комфортной жизни.

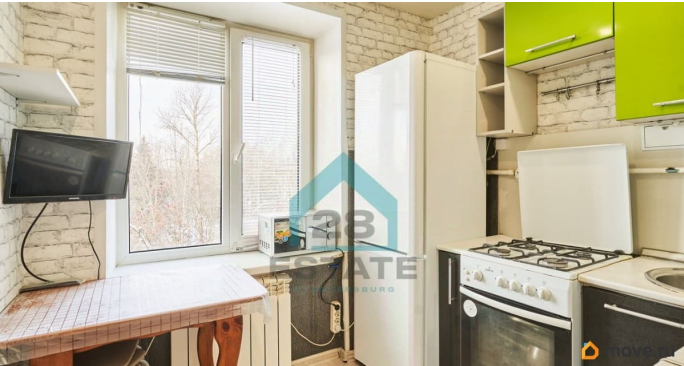
Идеальная локация дома сочетает в себе тихое, зелёное окружение для спокойных прогулок и отдыха, при этом обеспечивая мгновенный доступ ко всей необходимой городской инфраструктуре, а также удобный и быстрый выезд на КАД. О квартире:

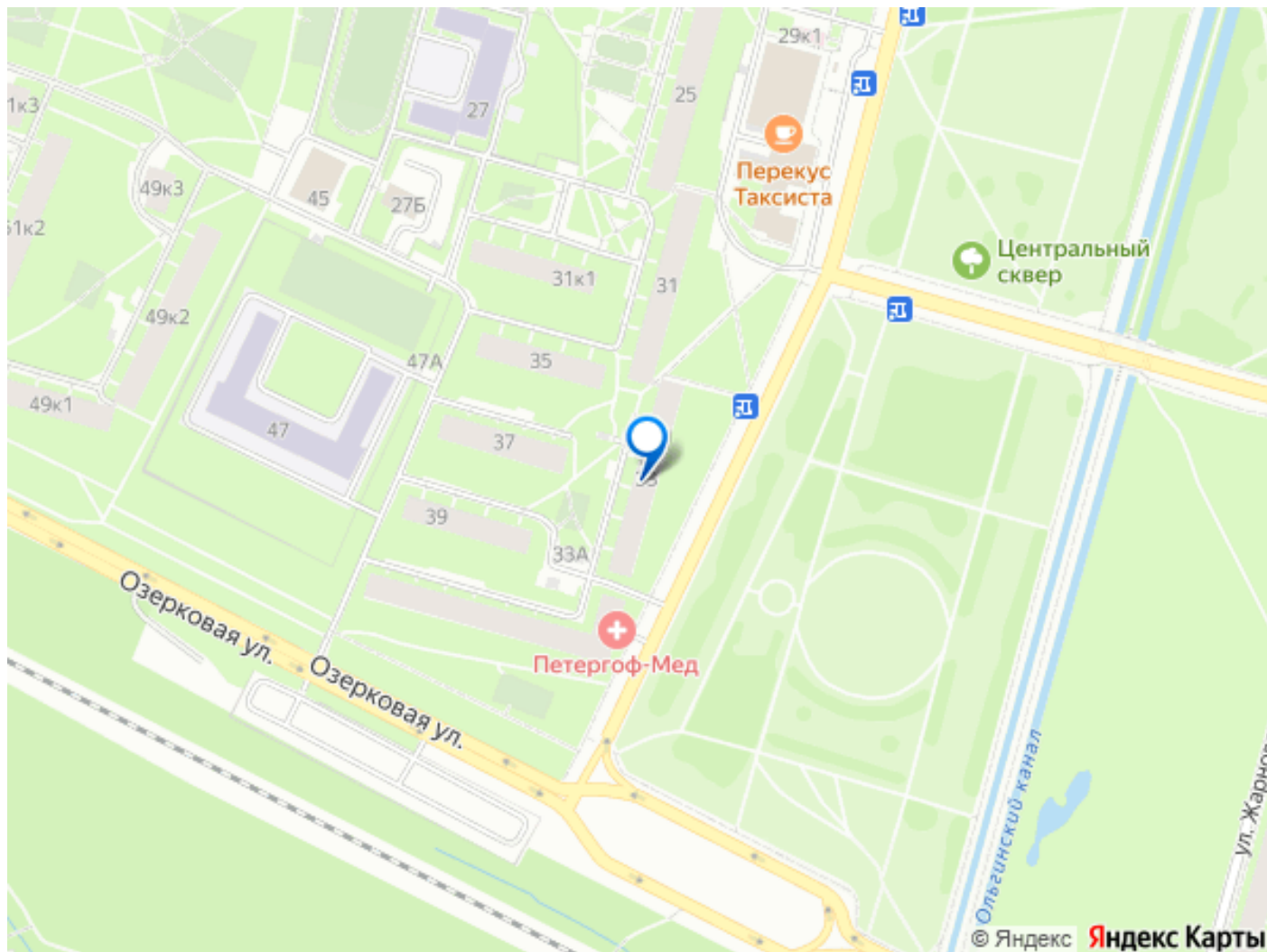
Квартира расположена на 5 этаже 5 - этажного дома, общей площадью 43.4 м2..

Изолированные комнаты, просторная прихожая, эргономичная кухня 5,2 м2, отдельный санузел. Сделан современный качественный ремонт. Вся имеющаяся мебель и техника остается новому хозяину. О доме:

Дом кирпичный - надёжная и тёплая конструкция, отличная звуко- и теплоизоляция. Ухоженная парадная, чистый подъезд, доброжелательные соседи, нет постороннего шума, о ближайших остановках общественного транспорта. Прямая продажа, 1 взрослый собственник, документы готовы, быстрый выход на сделку, никаких дополнительных комиссий Идеальное расположение квартиры открывает возможность наслаждаться тишиной и зеленью пригорода, не отказываясь от преимуществ городской жизни. Близость к

паркам Петергофа (вблизи с Дворцово-парковым ансамблем Петергоф, Английским, Александрийским и Колонистским парками) позволит вам в любое время года наслаждаться прогулками на свежем воздухе, исторической архитектурой и красотой природы. Это прекрасное место для тех, кто мечтает о гармонии и спокойствии, но не хочет терять связь с городом. Квартира идеально подходит для молодой семьи, пары или одинокого человека, ценящего комфорт и функциональность. Продуманная планировка позволит максимально эффективно использовать пространство, а современный ремонт создаст атмосферу уюта и тепла. Благодаря удобному расположению, вы сможете легко добраться до работы, учебы или любого другого места в городе. Важным преимуществом является развитая инфраструктура района. Все необходимые объекты находятся в шаговой доступности, что позволит вам сэкономить время и силы на решение повседневных задач. Магазины, школы, детские сады, Дворец детского творчества Петергоф, поликлиники всё это рядом с вашим домом. Вы сможете наслаждаться комфортной и беззаботной жизнью, не тратя время на долгие поездки и поиски нужных услуг. Не упустите возможность приобрести эту прекрасную квартиру в одном из самых живописных и комфортных районов Петербурга! Это идеальный вариант для тех, кто ищет уютное жилье в тихом месте с развитой инфраструктурой и удобной транспортной доступностью. Звоните прямо сейчас, чтобы записаться на просмотр и убедиться во всех преимуществах этой квартиры лично!





Move.ru - вся недвижимость России