

Создано: 06.10.2025 в 14:15

Обновлено: 02.02.2026 в 12:30

**Санкт-Петербург, Лермонтовский
проспект, 23**

14 500 000 ₽

Санкт-Петербург, Лермонтовский проспект, 23

Округ

[СПБ, Адмиралтейский район](#)

Улица

[проспект Лермонтовский](#)

Квартира

Количество комнат

2

Высота потолков

2.9 м

Жилая площадь

27.7 м²

Площадь кухни

5.4 м²

Общая площадь

43.6 м²

Этаж

4/5

Детали объекта

Тип сделки

Продам

Раздел

[Квартиры](#)

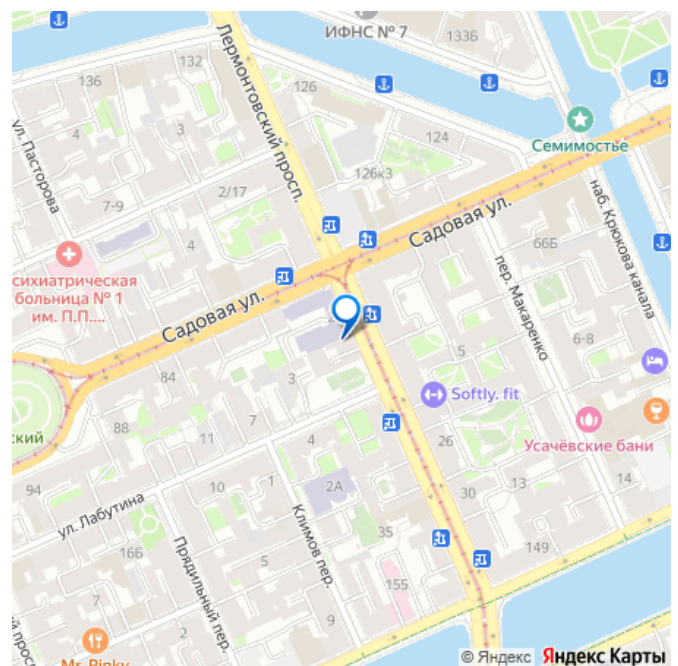
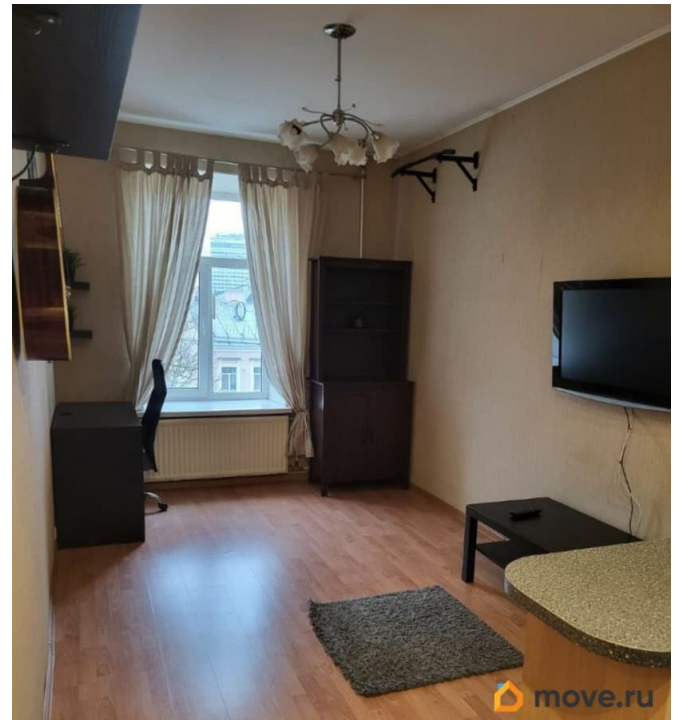
Тип санузла

<https://spb.move.ru/objects/9285479116>

Собственник

79117412936

для заметок



Вид из окна

на улицу

Ремонт

евро

Покупка в ипотеку

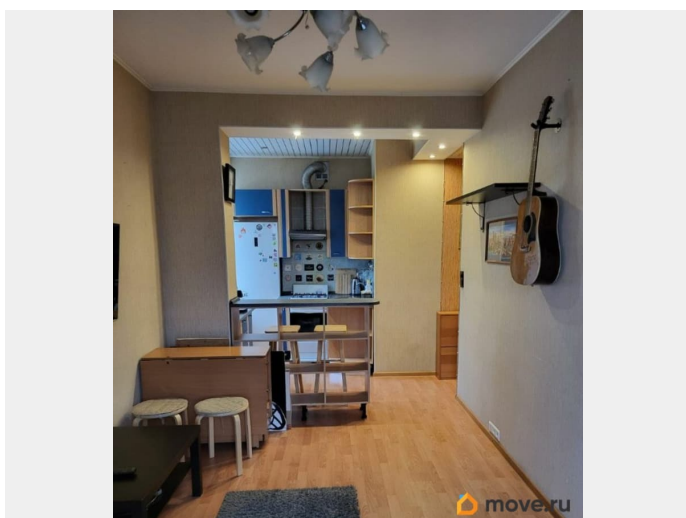
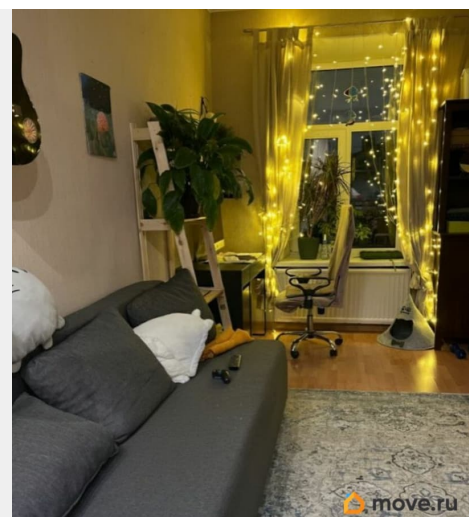
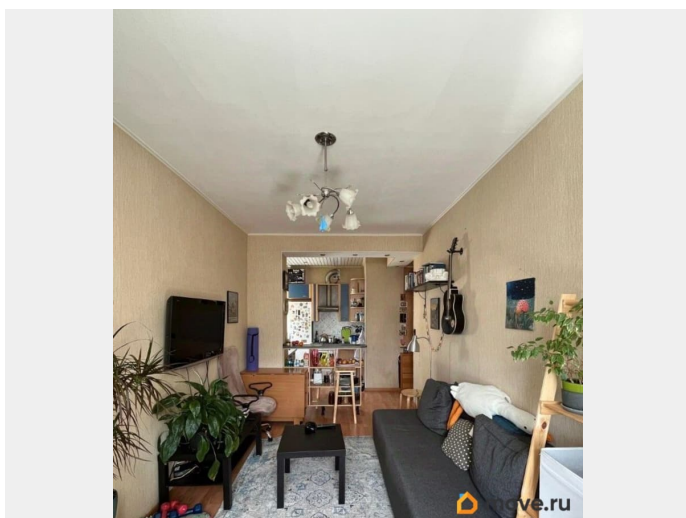
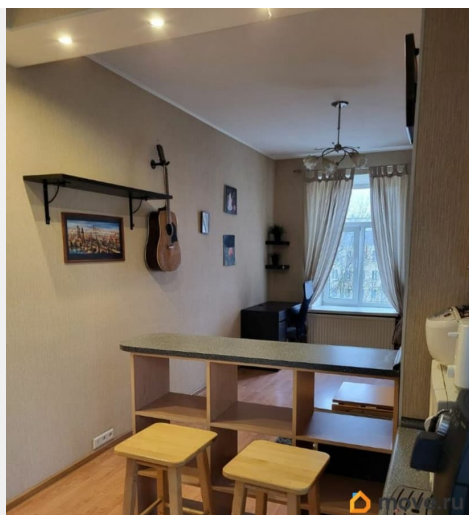
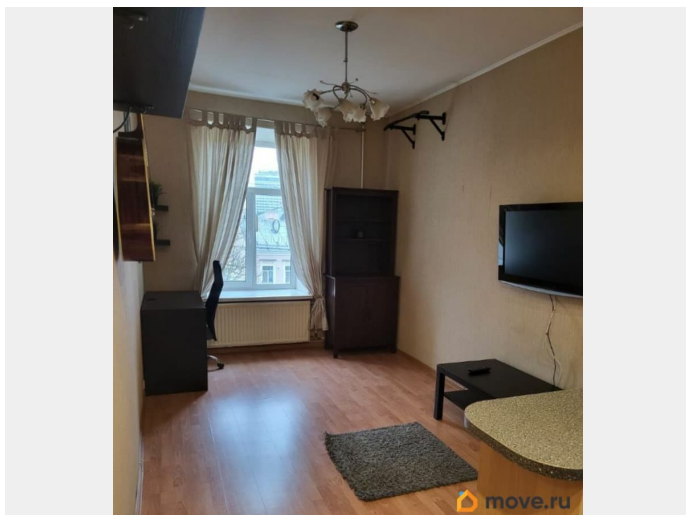
да

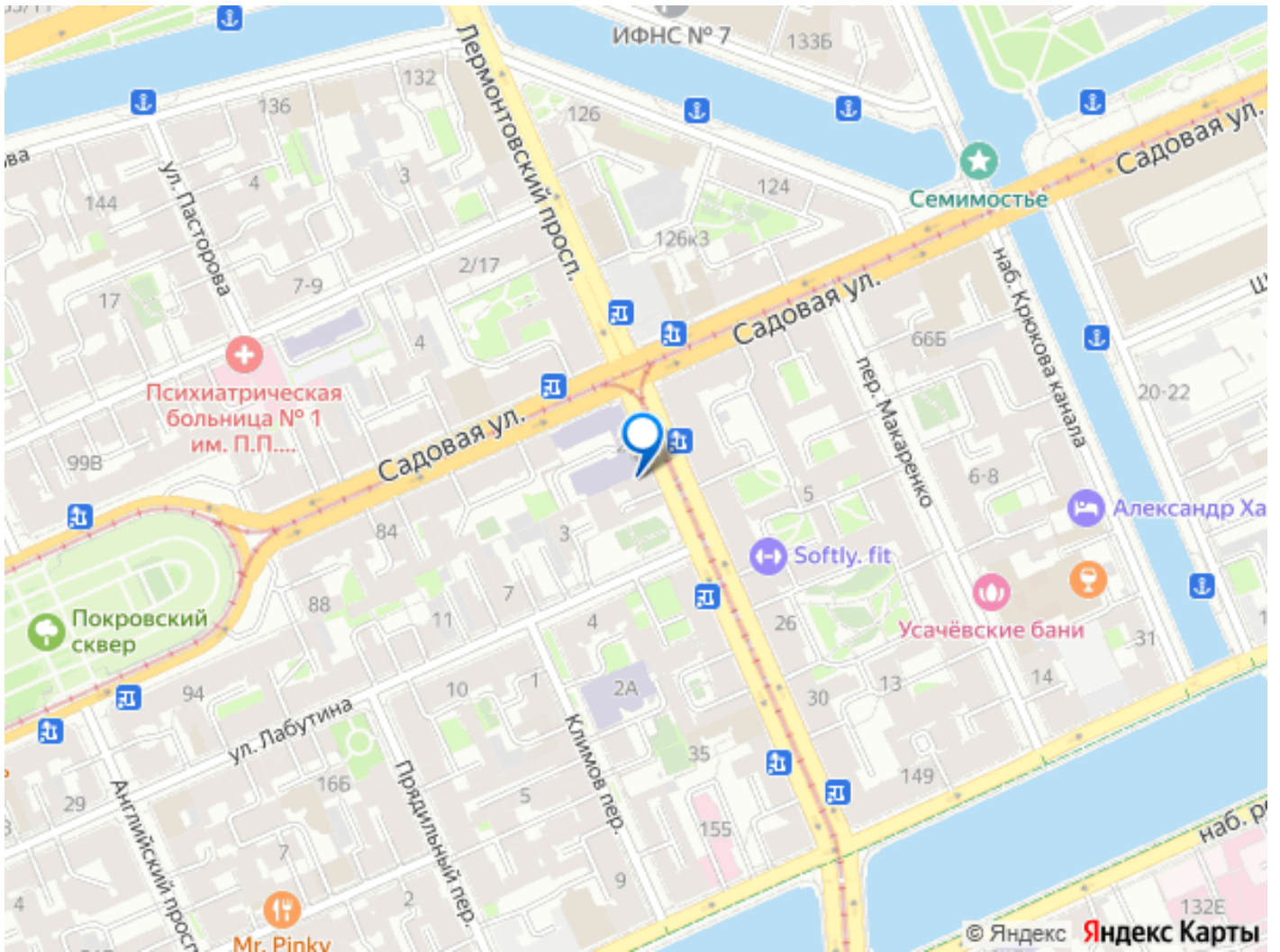
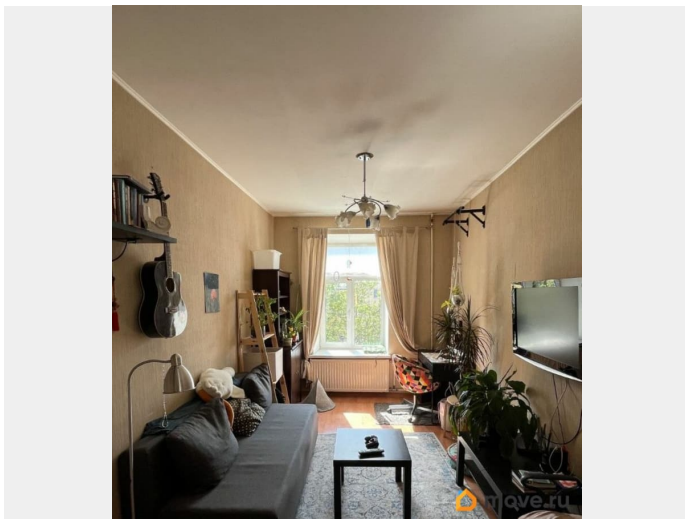
возможна ипотека, лифт

Описание

Продаётся уютная квартира с практически погашенной ипотекой: вносим последний платеж! Прямая продажа. В квартире выполнена перепланировка. Видовая квартира с удобной планировкой в кирпичном доме постройки 1876 года после капитального ремонта в 1975 году; смешанные перекрытия. Все окна выходят в зеленый сквер с современной детской площадкой, на юг, в сторону реки Фонтанки; очень приятный вид на тихую улицу Лабутина, Троицкий Собор и гостиницу «Азимут» (бывшая «Советская»). К подъезду можно подойти из сквера или Лермонтовского проспекта. Красивый просторный подъезд с большими окнами после ремонта; можно хранить коляски, велосипеды. Рядом Мариинский театр, Консерватория, Никольский Собор, Троицкий Собор, Исаакиевская пл., Новая Голландия, Львиный мостик, реки Нева/Фонтанка, каналы Грибоедова/Крюков и мн. др. достопримечательности. В пешей доступности для прогулок доступны: Васильевский остров, Эрмитаж, Петропавловская крепость и мн. др.. В ближайшие годы, в 5 минутах пешей доступности заработает ст. метро

Театральная. Ст. метро: Сенная пл., Садовая,
Балтийская и Технологический институт в
15-20 минутах пешком.





Move.ru - вся недвижимость России