

Создано: 27.10.2025 в 14:46

Обновлено: 29.01.2026 в 15:08

<https://spb.move.ru/objects/9286070275>

Собственник

79812269187

**Санкт-Петербург, проспект Пархоменко,
27К1**

8 400 000 ₽

Санкт-Петербург, проспект Пархоменко, 27К1

Округ

[СПБ, Выборгский район](#)

Улица

[проспект Пархоменко](#)

Квартира

Количество комнат

2

Высота потолков

2.7 м

Жилая площадь

26.2 м²

Площадь кухни

5.2 м²

Общая площадь

43.6 м²

Этаж

1/5

Детали объекта

Тип сделки

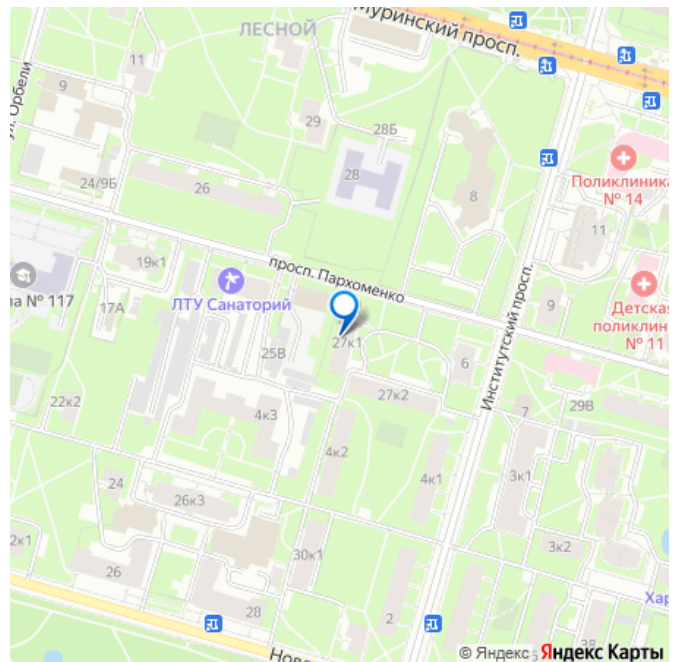
Продам

Раздел

[Квартиры](#)

Тип санузла

для заметок



раздельный

Вид из окна

во двор

Ремонт

евро

Покупка в ипотеку

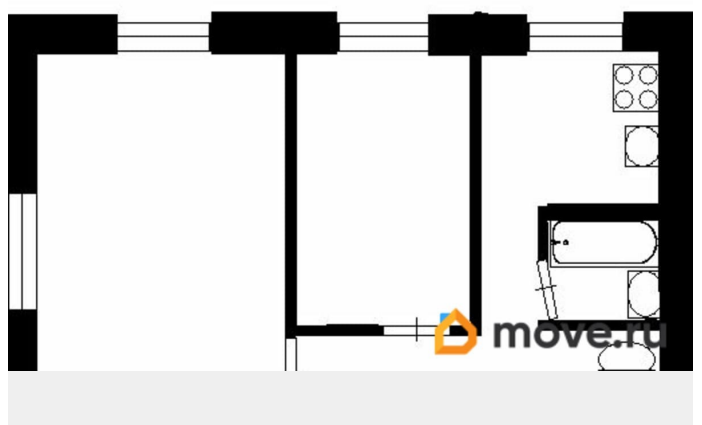
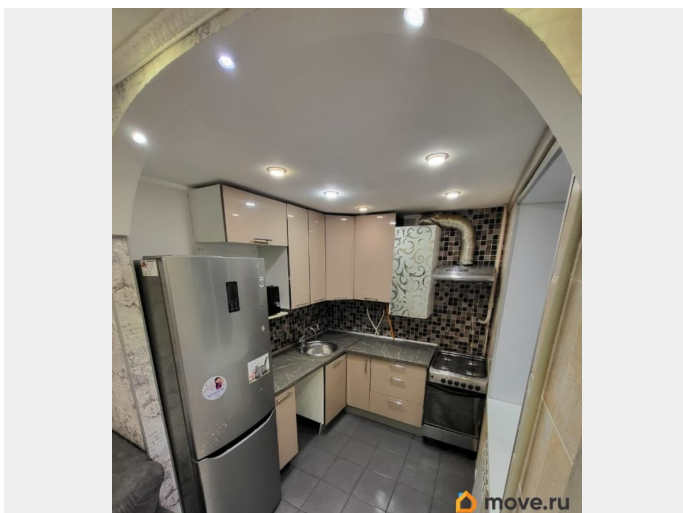
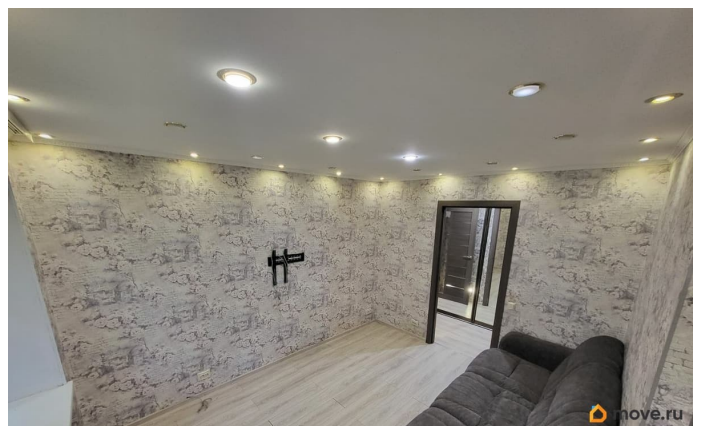
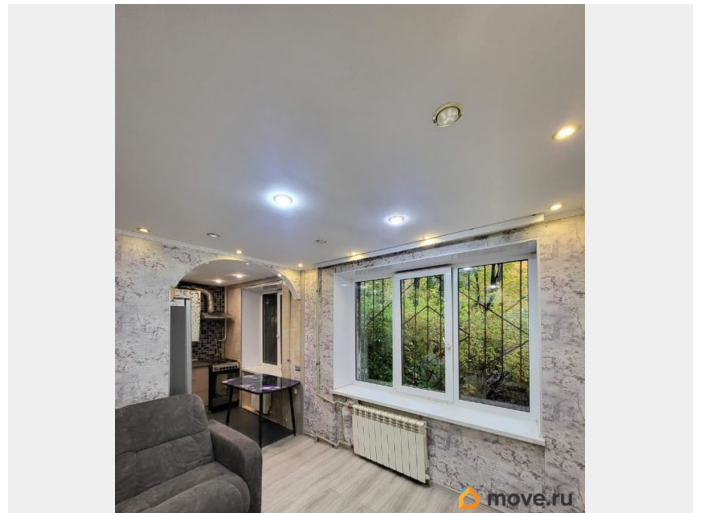
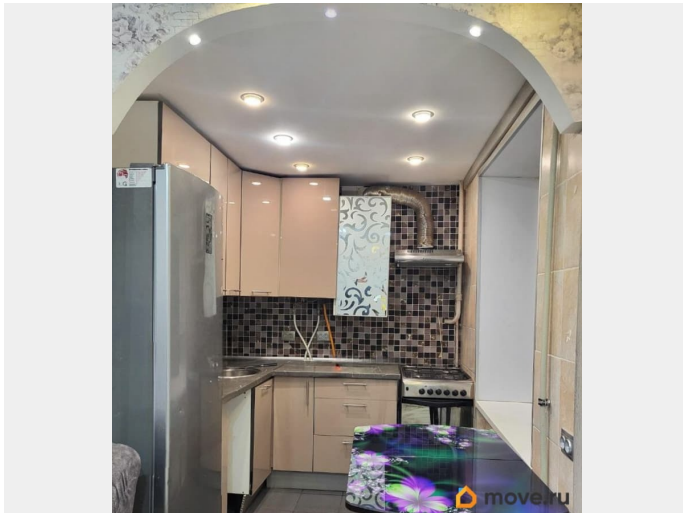
да

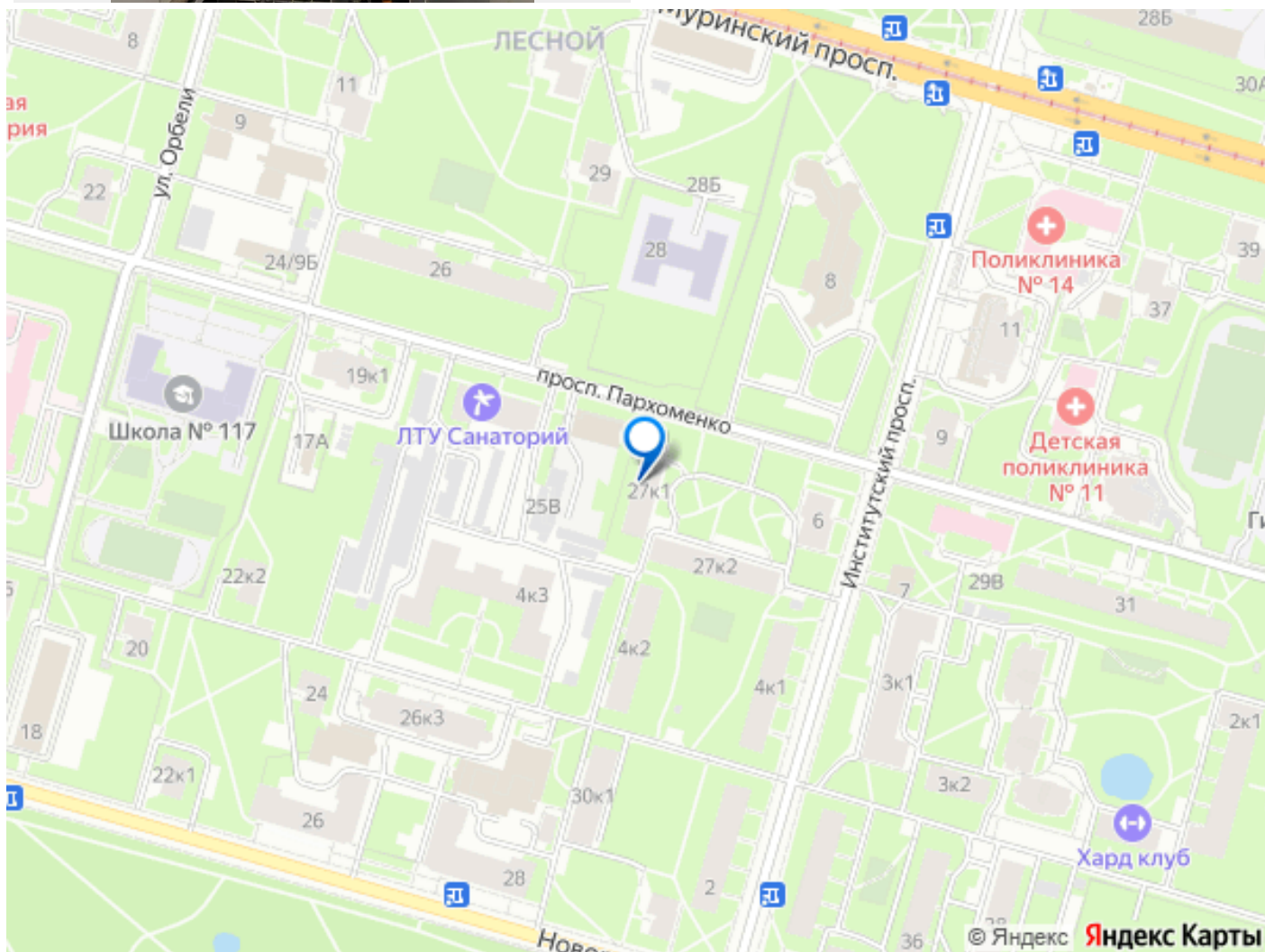
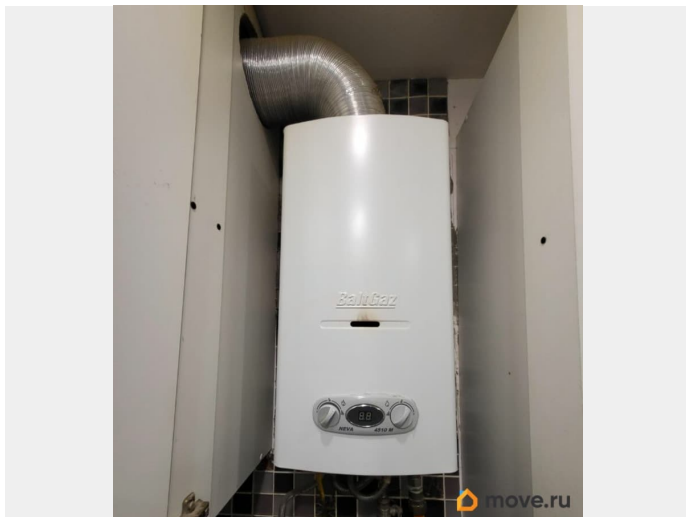
возможна ипотека, парковка

Описание

Продается уютная 2-комнатная квартира в тихом и зеленом районе, в непосредственной близости от парка Лесотехнической академии. • Кирпичный дом: тепло зимой и прохладно летом, отличная звукоизоляция. • Чистый подъезд: приятно возвращаться домой. • Удобная транспортная доступность: легко добраться в любую точку города. В нескольких минутах ходьбы находится спортивный комплекс имени Алексеева. В пешей доступности 3 станции метро (пешком 15-25 минут). (15 минут до метро Площадь Мужества — красная ветка). • Зеленый район: идеально для тех, кто ценит тишину и природу. • Рядом с парком Лесотехнической академии: свежий воздух, прогулки, спорт — всё для вашего здоровья и хорошего настроения. Хорошая, чистая парадная! Хорошие соседи. Дом утопает в зелени, нет шума от машин. Квартира подходит как для инвестиций (под аренду), так и для проживания. Идеальный вариант для студентов, семьи и взрослых людей. Рядом как минимум 2 института. Инфраструктура в плане кафе, ресторанов, клубов отсутствует, зато есть хорошие школы. Один супермаркет в 5-ти минутах и в 20-ти один гипермаркет. Рядом поликлиники и красивый

парк Лесотехнической академии. Квартира располагается на 1 этаж 5 этажного кирпичного дома в квартире никто не проживает. Документы: - 1 взрослый собственник; - в собственности более 10 лет - без обременений и долгов по КУ; - никто не прописан; - мат капитал не использовался, детских долей нет; - быстрый выход на сделку. Приглашаем на просмотр. АГЕНТОВ ПРОСЬБА НЕ БЕСПОКОИТЬ!





Move.ru - вся недвижимость России