

🕒 Создано: 11.09.2022 в 23:04

Обновлено: 13.01.2026 в 11:37

Санкт-Петербург, проспект Ленина, 76

5 700 000 ₽

Санкт-Петербург, проспект Ленина, 76

Округ

[СПБ, Красносельский район](#)

Улица

[улица Ленина](#)

Квартира

Количество комнат

2

Высота потолков

2.8 м

Жилая площадь

26 м²

Площадь кухни

4 м²

Общая площадь

43.6 м²

Этаж

1/2

Детали объекта

Тип сделки

Продам

Раздел

[Квартиры](#)

Тип балкона

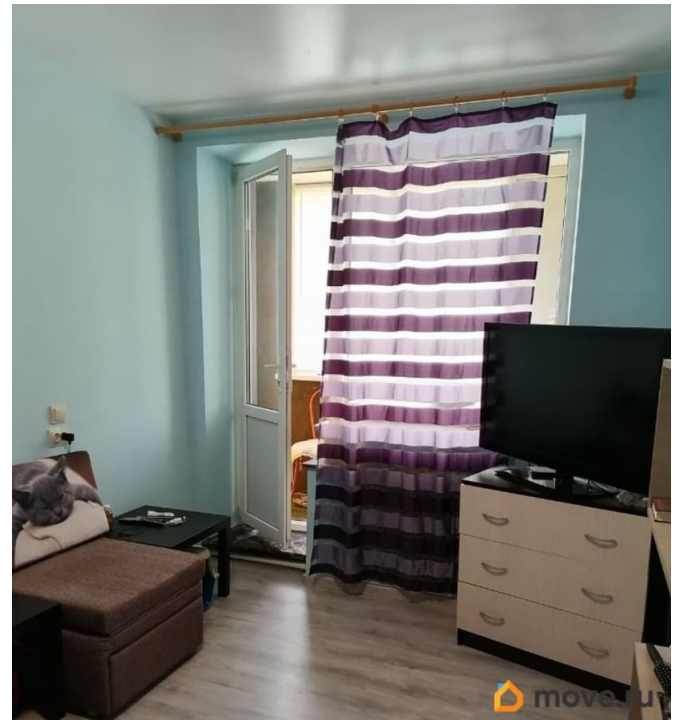
балкон

<https://spb.move.ru/objects/9286439758>

Марина Владимировна, Сити-Недвижимость

79819216984

для заметок



Тип санузла

совмещенный

Вид из окна

на улицу

Ремонт

дизайнерский

Квартира в новостройке

да

Покупка в ипотеку

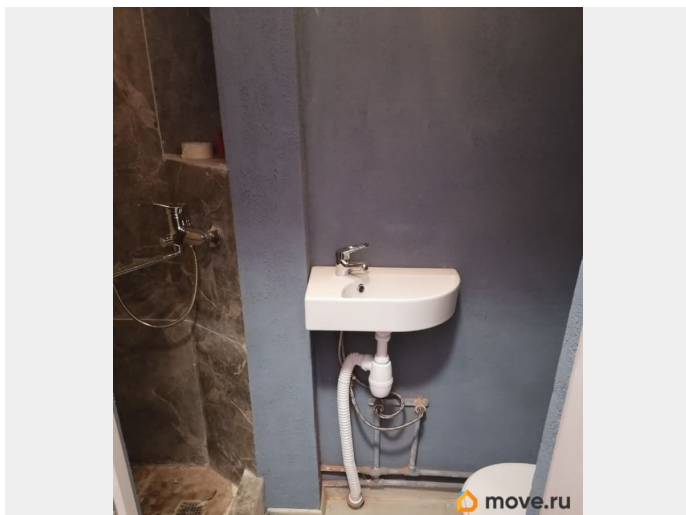
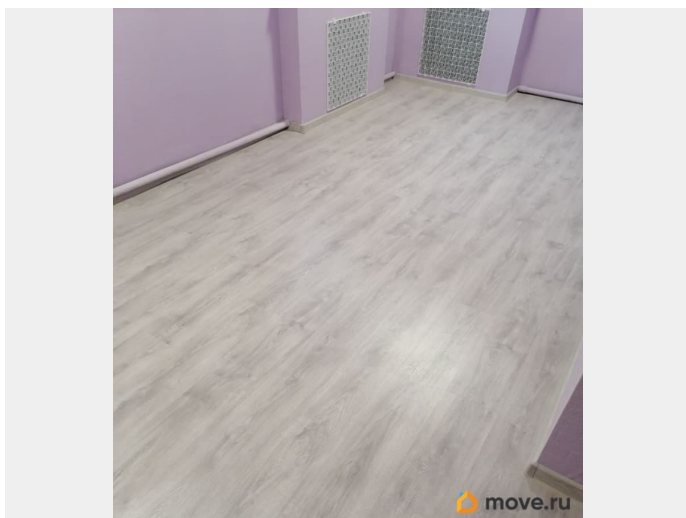
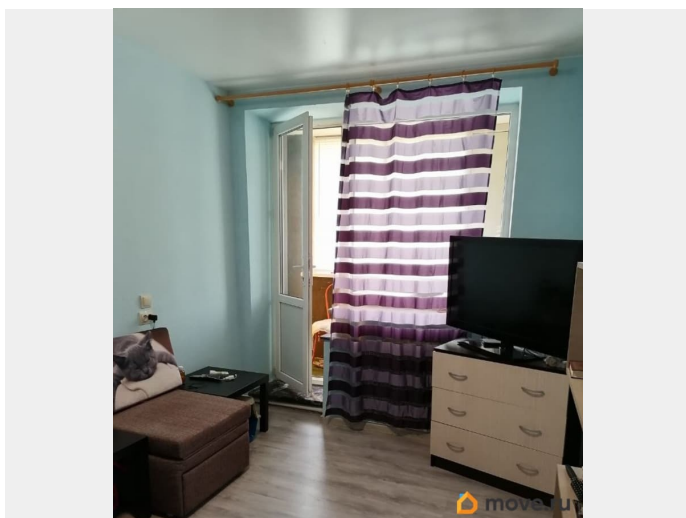
да

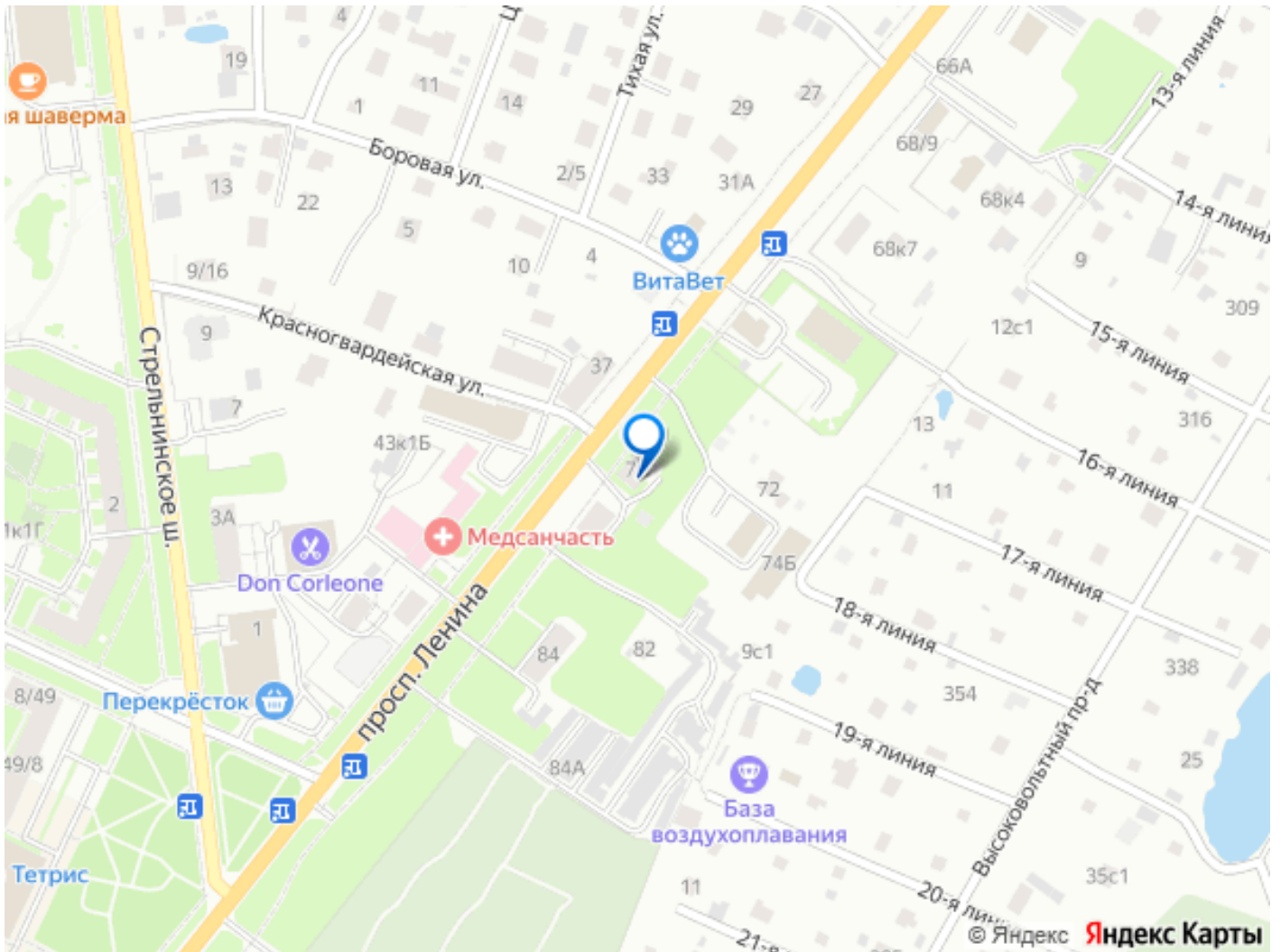
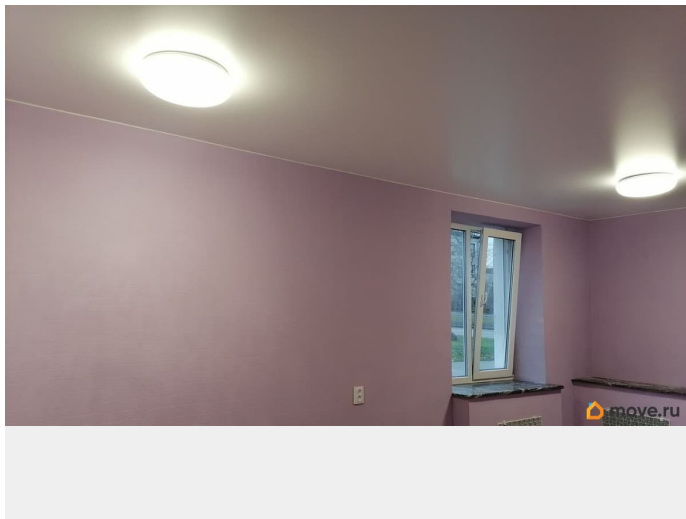
возможна ипотека, лифт

Описание

В прямой продаже квартира в центре Красного Села. Произведен качественный евроремонт с использованием экологически чистых материалов. Полностью заменен пол, настелен ламинат 33 класса. Сделана шумоизоляция. Поменяна электропроводка, трубы подведения воды. В сан/узле отделка керамогранит и мрамор, новая сан/техника. На окнах стеклопакеты и широкие подоконники из натурального гранита. Натяжные потолки и экономные светодиодные светильники, высота потолков 2.75 м . В квартире индивидуальная планировка: 2 совмещенных сан/узла и независимые комнаты, в большой комнате оборудована зона кухни. Незаменимый вариант, если необходимо проживание со взрослыми детьми или с пожилыми родителями, или необходимостью сдать одну комнату в аренду - у вас самостоятельное комфортное пространство со всем необходимым. В случае инвестиционного проекта - квартиру можно сдавать как две независимых студии. Останется кухонная

мебель. Рассматриваем все виды оплаты - ипотека, мат.капитал.





Move.ru - вся недвижимость России