

Создано: 21.08.2025 в 21:58

Обновлено: 27.01.2026 в 09:25

Санкт-Петербург, улица Гоголя, 7

**5 600 000 ₽**

Санкт-Петербург, улица Гоголя, 7

Округ

[СПБ, Петродворцовый район](#)

## Квартира

Количество комнат

2

Высота потолков

2.6 м

Жилая площадь

28.1 м<sup>2</sup>

Площадь кухни

5 м<sup>2</sup>

Общая площадь

43.8 м<sup>2</sup>

Этаж

1/5

## Детали объекта

Тип сделки

Продам

Раздел

[Квартиры](#)

Тип санузла

раздельный

Вид из окна

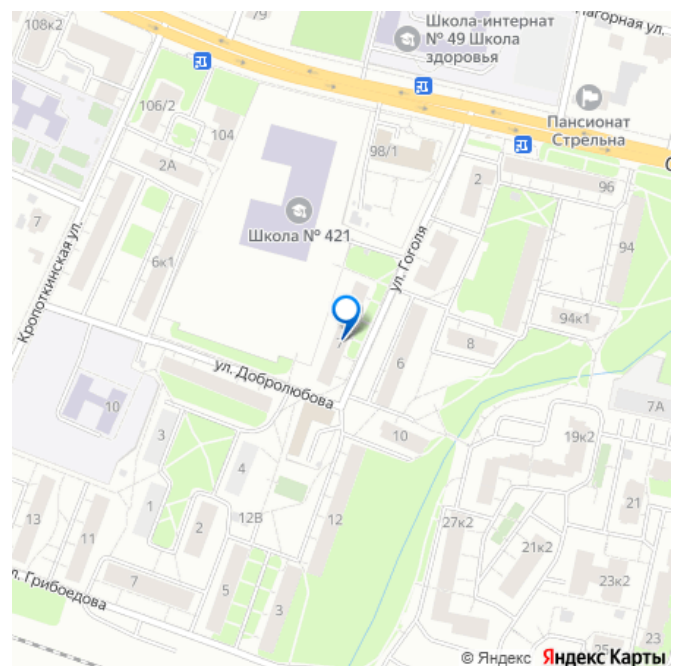
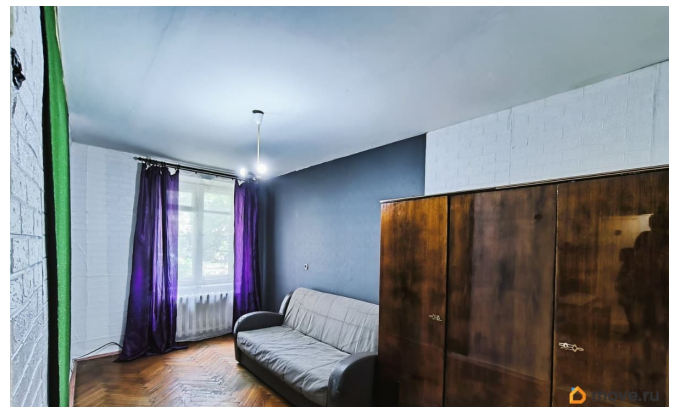
во двор

<https://spb.move.ru/objects/9286590050>

**AGENT.PRO недвижимость, AGENT.PRO  
недвижимость**

**79819202066**

для заметок



Ремонт

без ремонта

---

Покупка в ипотеку

да

---

возможна ипотека, парковка

## Описание

Стрельна — это уникальный район с огромным потенциалом, сочетающий в себе историческое наследие, природу и современное развитие. Великолепное расположение дома, тихое и спокойное место по ул. Гоголя. Которая, в свою очередь, упирается в Санкт-Петербургское шоссе- главную транспортную артерию, соединяющую Санкт-Петербург, Стрельну и Петергоф. Быстрый выезд на КАД; Развитая сеть общественного транспорта связывает Стрельну с метро (Автово, Проспект Ветеранов, Ленинский проспект); Рядом жд/станция Стрельна. Она находится на железнодорожной линии Балтийского направления. Всего 25-30 минут на электричке — и вы на Балтийском вокзале. Потрясающая экология и природа. Парки и заповедники: Район окружен знаменитыми парками — собственным Стрельнинским (Орловским) парком, Константиновским парком, а рядом находятся Петергофские фонтаны. Это идеальное место для прогулок, пробежек и отдыха на свежем воздухе. Финский залив: проживание в непосредственной близости к воде — это всегда престижно и благоприятно для здоровья. Чистый воздух: по сравнению с спальными районами Петербурга, воздух здесь значительно чище благодаря большому количеству зеленых насаждений и морскому бризу. Исторический престиж и

культура. Стрельна — это бывшая императорская резиденция с богатейшей историей. Константиновский дворец является архитектурной доминантой, что придает району особый статус и ухоженность. Теплая квартира в кирпичном доме с хорошей планировкой. В квартире требуется ремонт. Отличный вариант для тех, кто хочет воплотить все свои дизайнерские идеи! Это позволяет создать уникальный интерьер, который будет соответствовать индивидуальным предпочтениям и стилю жизни. Здесь вы сможете сделать ВСЕ именно так, как хотите вы! Условия продажи. Свободная продажа, один взрослый собственник, без обременений. Приглашаем на просмотр в одно из самых живописных и исторических мест Петербурга.





