

🕒 Создано: 12.02.2026 в 00:09

🔄 Обновлено: 13.04.2026 в 13:57

Сергей Данилевич, ПРО ПИТЕР

79817003614

**Санкт-Петербург, Светлановский
проспект, 55**

7 800 000 ₹

Санкт-Петербург, Светлановский проспект, 55

Округ

[СПБ, Выборгский район](#)

Улица

[проспект Светлановский](#)

Квартира

Количество комнат

2

Высота потолков

2.5 м

Жилая площадь

28.2 м²

Площадь кухни

5.3 м²

Общая площадь

43.9 м²

Этаж

1/5

Детали объекта

Тип сделки

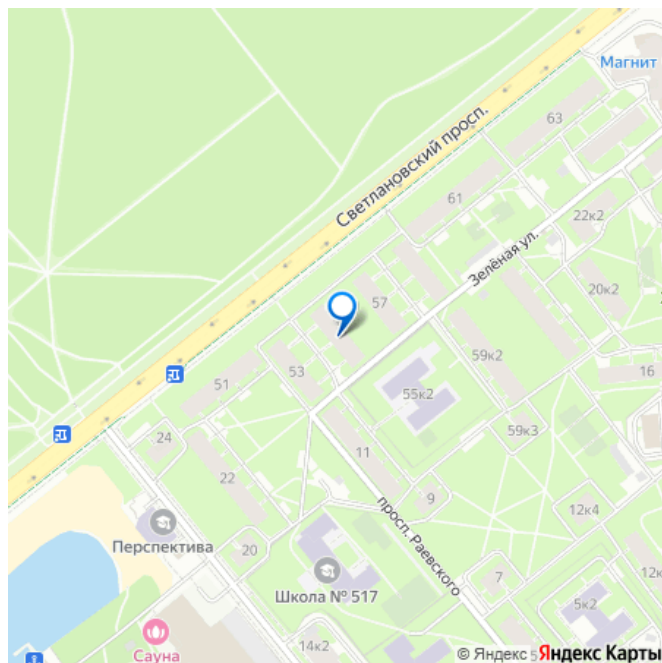
Продам

Раздел

[Квартиры](#)

Тип санузла

для заметок



раздельный

Вид из окна

во двор

Ремонт

косметический

Покупка в ипотеку

да

возможна ипотека, лифт, парковка

Описание

Продаётся уютная 2-х комнатная квартира в тихой гавани района, в близи парка Сосновка! Ключевые характеристики • Общая площадь по выписке ЕГРН 43,9 м?: классическая планировка с рациональным зонированием. • Кухня: компактная территория 5,3 м? - есть все необходимое для готовки разнообразных блюд. • Гостиная: просторная зона 16,2 м? — идеальное пространство для семейных вечеров и приёма гостей. • Спальня: уютная комната 12,1 м? — зона для полноценного отдыха, с встроенной зоной хранения 2,2 м? • Санузел: раздельный — 1,1 м? туалетная комната и 2,3 м? ванная комната, удобство и функциональность в повседневной жизни. • Прихожая: вместительная 4,2 м? — достаточно места для хранения вещей, есть ниша куда все спрятать. • Ориентация окон: Восток —тёплые утренние лучи и тихий зелёный двор без автомобилей О Доме: ЖК на Светлановском проспекте 55 это 5-этажный кирпичный дом, построенный в 1962 году, где всего 60 квартир и 3 подъезда. Дом построен из красного кирпича и монолитных перекрытий, что обеспечивает прочность, долговечность и хорошую теплоизоляцию. Отопление и газоснабжение центральное.

Плюсы дома относительно других домов в этом районе: 1-ый этаж без коммерции, магазинов и отсутствием Наливаек

Отсутствуют шумные соседи как вокруг квартиры, так и снизу и сверху. Нет уличных шумов, так как квартира расположена на комфортной удаленности от проспекта. Вид из окон на огороженный газонным забором сквер. Под окнами отсутствуют припаркованные автомобили и мимо проходящие жители квартала.

Транспортная доступность: • Транспортная доступность Станция метро Политехническая — около 1,1 км (пешая доступность ~1215 мин).

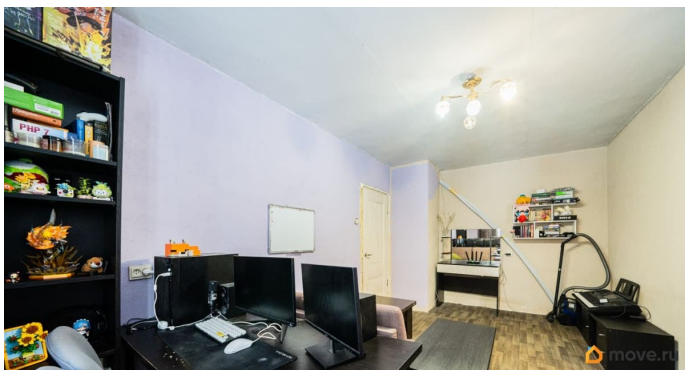
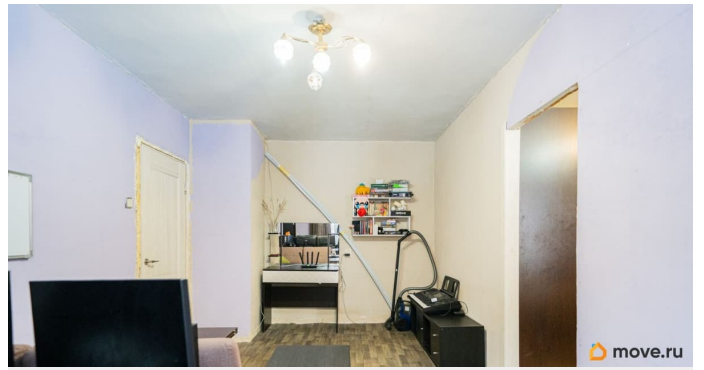
Остановки общественного транспорта в непосредственной близости Социальная инфраструктура: • Школы в шаговой доступности (в т. ч. школа 517 с углублённым изучением экономики — 177 м). • Детские сады рядом (например, 108 — всего 64 м). • Медицинские учреждения: аптеки (11 точек в радиусе ~400 м), травмпункт (881 м).

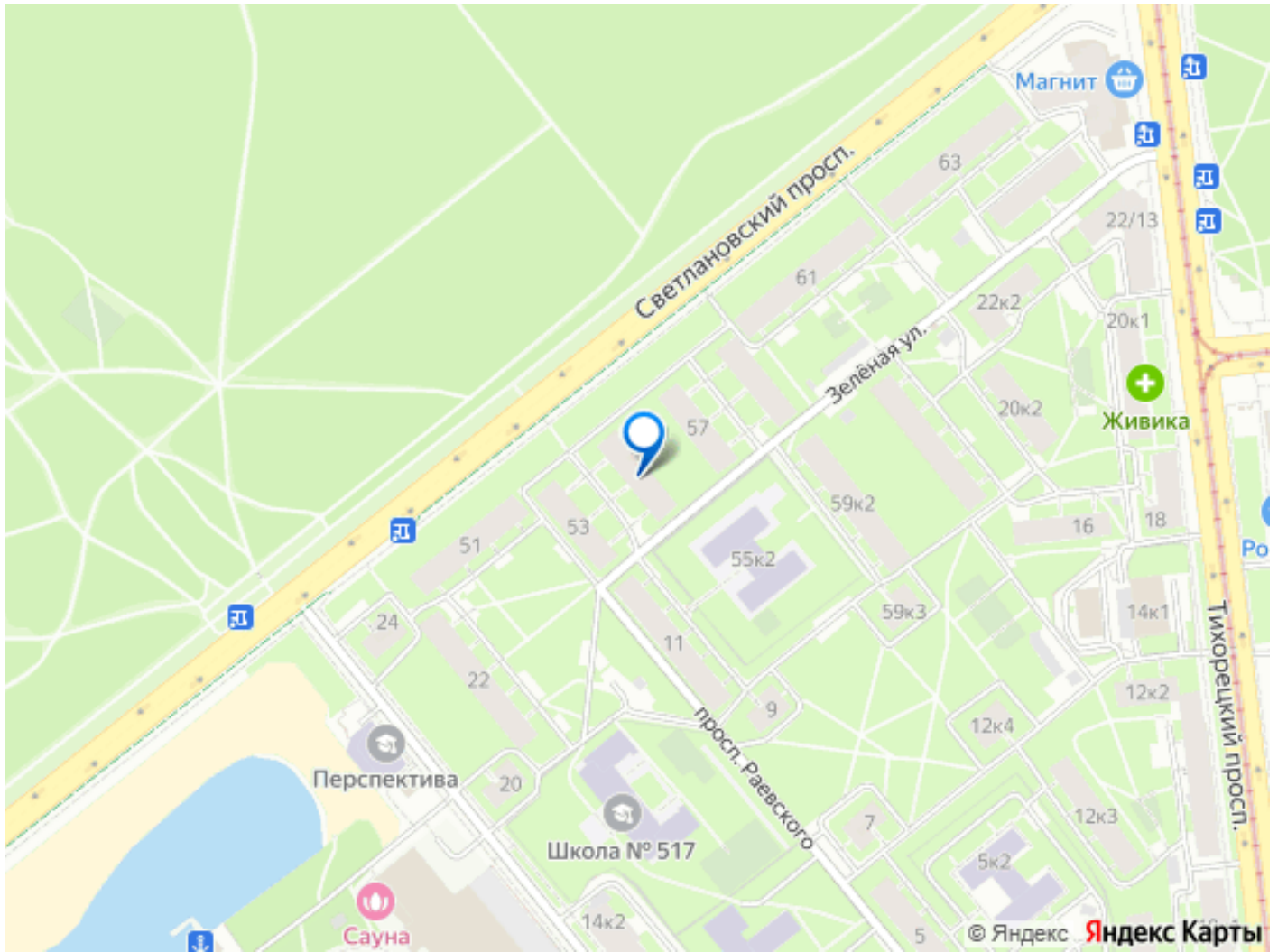
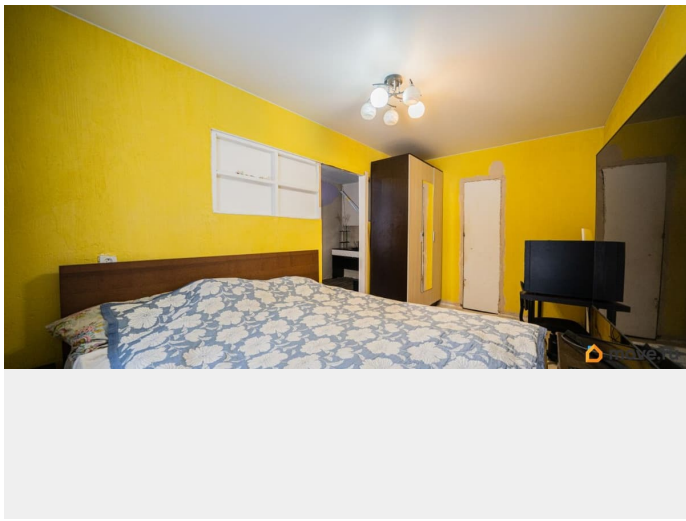
Торговая доступность • Мини маркеты и супермаркеты (Семишагофф, Магнит, Маркет Вкуса) — в пределах 350 м. Всего около 22 торговых точек в пешей доступности. Сфера услуг и досуг • Салоны красоты и парикмахерские (около 17 заведений в радиусе 300350 м). • Кафе и рестораны (порядка 22 точек, включая Олимп, Суворов, Удачный). Зелёные зоны и места для отдыха • Рядом расположен Сад Бенуа — популярное место для прогулок. • В окрестностях есть и другие парковые территории, создающие комфортную городскую среду.

Юридическая информация: Один собственник (31 год). Квартира куплена по ДКП в 2018 году., акт приема передачи квартиры июль 2018 года. Субсидии не применялись. Обременений нет.

Цель продажи: покупка Новостройки у застройщика в актуальной для собственника

локации. Перепланировок нет! Никаких нюансов и сюрпризов. Не упустите шанс! Звоните прямо сейчас!





Move.ru - вся недвижимость России