

Создано: 29.10.2025 в 23:01

Обновлено: 29.11.2025 в 21:21

Санкт-Петербург, улица Рашетова, 13К2

8 800 000 ₽

Санкт-Петербург, улица Рашетова, 13К2

Округ

[СПБ, Выборгский район](#)

Улица

[улица Рашетова](#)

Квартира

Количество комнат

2

Высота потолков

2.5 м

Жилая площадь

29 м²

Площадь кухни

5.6 м²

Общая площадь

43 м²

Этаж

4/5

Детали объекта

Тип сделки

Продам

Раздел

[Квартиры](#)

Тип санузла

раздельный

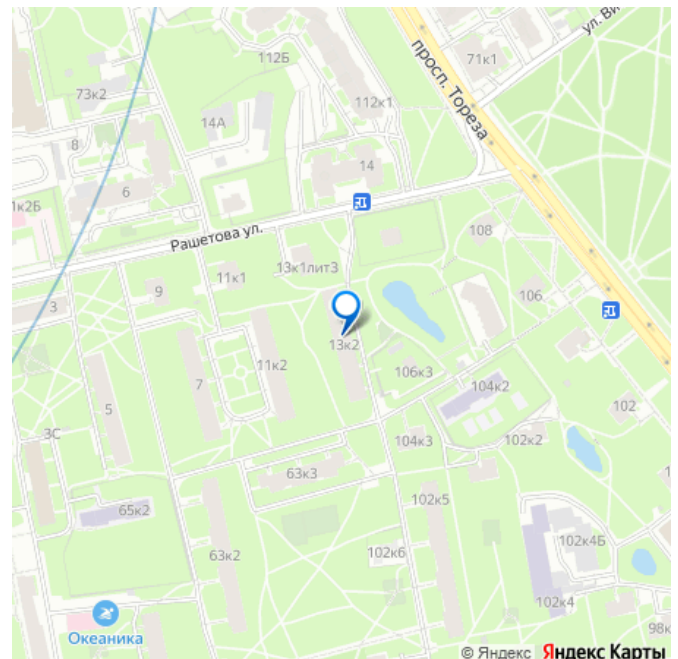
<https://spb.move.ru/objects/9286149014>

Ольга Мурахтанова, Ольга

Мурахтанова

79811381049

для заметок



Вид из окна

во двор

Ремонт

дизайнерский

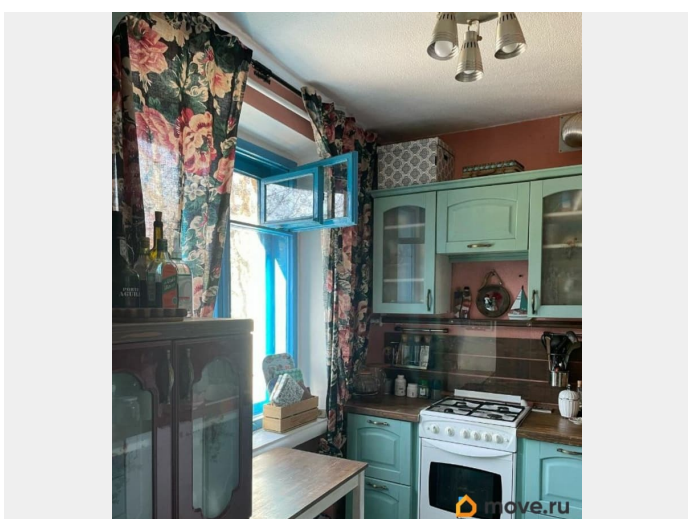
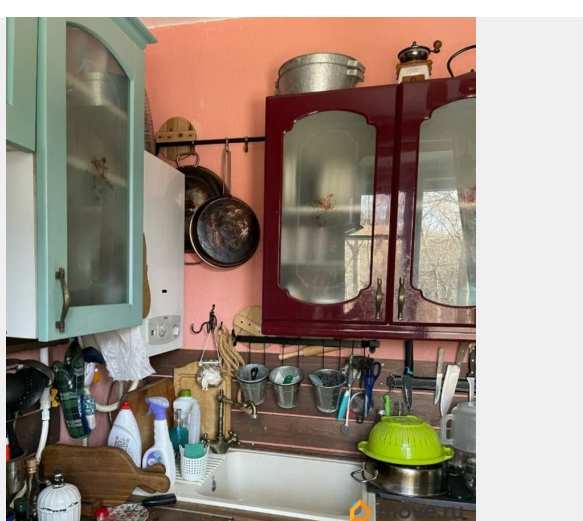
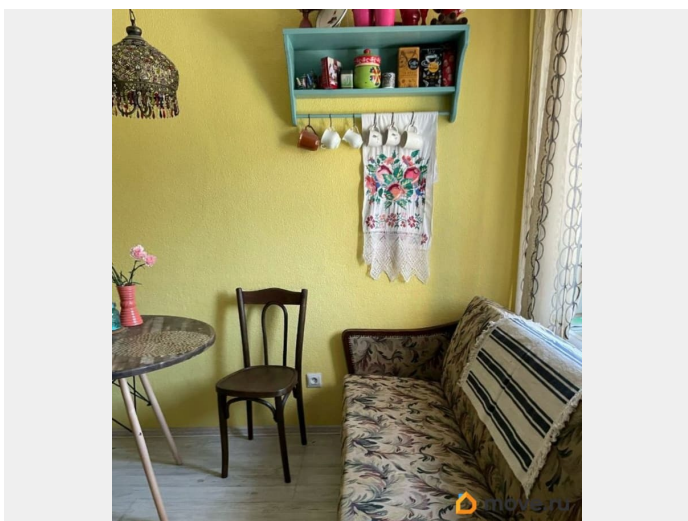
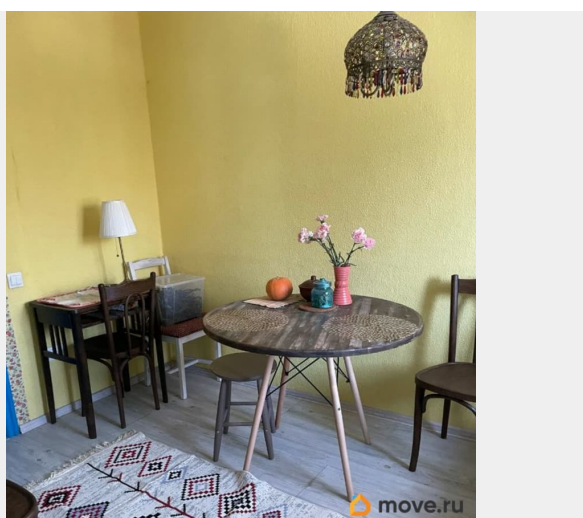
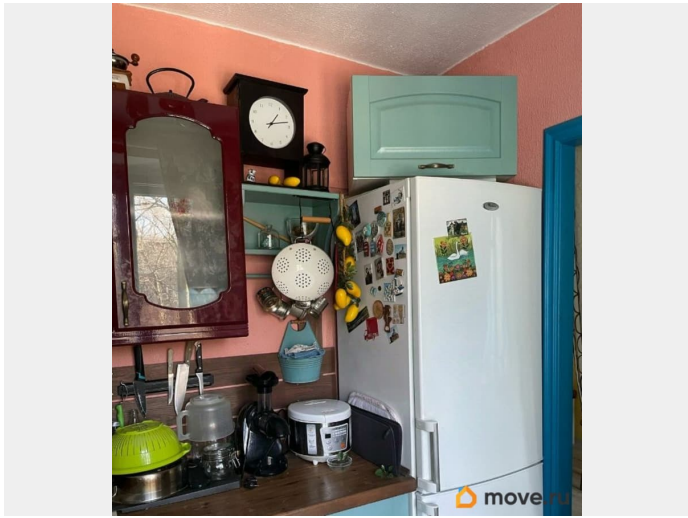
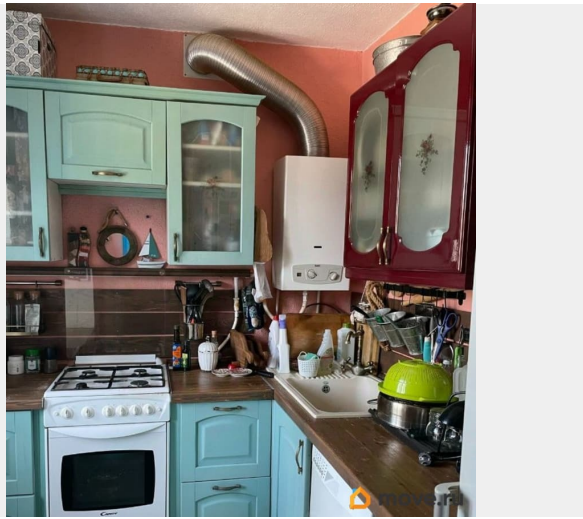
Покупка в ипотеку

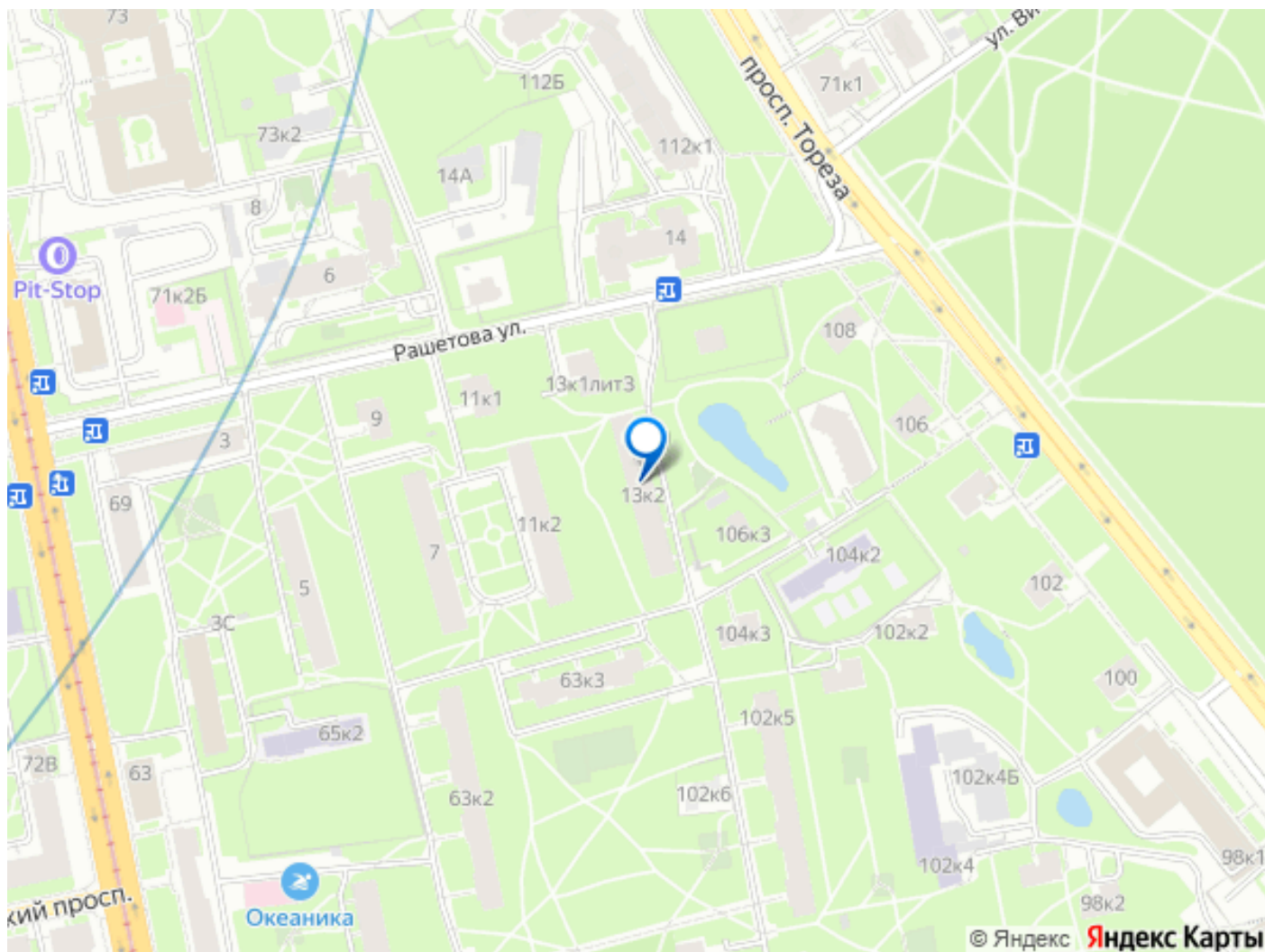
да

возможна ипотека, лифт

Описание

Уникальное предложение! Квартира с дизайнерским эко-ремонтom! Продается оригинальная и очень уютная двухкомнатная квартира в кирпичном доме, утопающем в зелени! - 10 минут ходьбы от метро Удельная, в глубине квартала, вдалеке от шума дорог. - Общая площадь 43,3 кв м, - Раздельные комнаты 20 кв м и 9 кв м; - Кухня 5,6 кв м, санузел раздельный, есть гардеробная. - Окна выходят во двор. За окнами просто лес. -Квартира расположена рядом с парком Сосновка. Во дворе чудесный пруд (озеро Линден). - В квартире сделан капитальный ремонт для себя: залита стяжка, полная замена электрических и сантехнических коммуникаций. На стенах эко фактурная штукатурка, пол древесная плита. Деревянные окна, восстановленные и утепленные по финской технологии. - Чистая парадная и лестница, уборка регулярно. - Развитая инфраструктура района: рядом Сосновский парк и Суздальские озера, выезд на КАД, во дворе школы, детский сад, поликлиники... Просто ВСЕ рядом! Чисто все и красиво, можно въехать сразу и жить. Кухня остается новому владельцу! Один собственник. Вся сумма в договоре. Покажем в удобное для вас время!!!





Move.ru - вся недвижимость России