

Санкт-Петербург, шоссе Колпинское, 10

6 500 000 ₽

Санкт-Петербург, шоссе Колпинское, 10

Округ

[СПБ, Пушкинский район](#)

Квартира

Количество комнат

2

Высота потолков

2.5 м

Жилая площадь

28 м²

Площадь кухни

5.1 м²

Общая площадь

43 м²

Этаж

2/5

Детали объекта

Тип сделки

Продам

Раздел

[Квартиры](#)

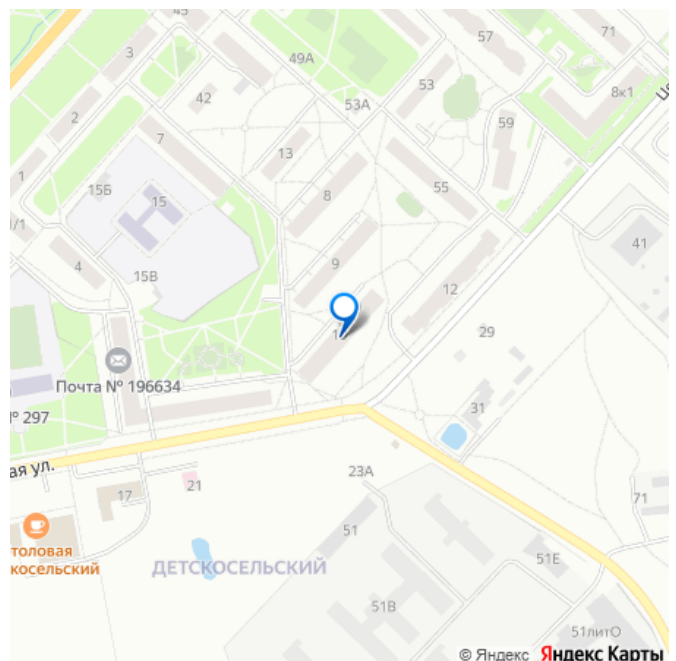
Тип балкона

балкон

Тип санузла

совмещенный

для заметок



Вид из окна

на улицу

Ремонт

косметический

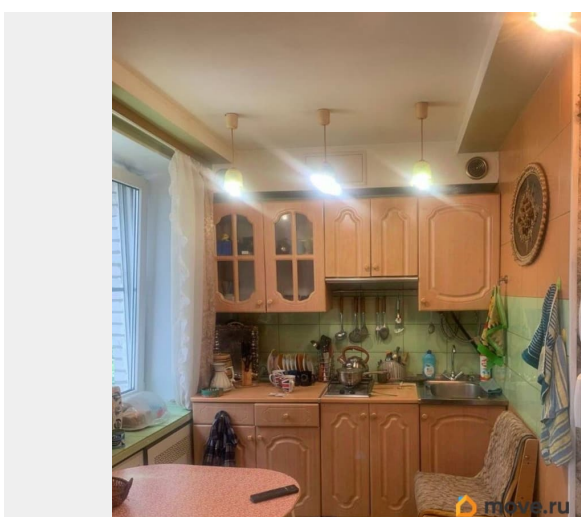
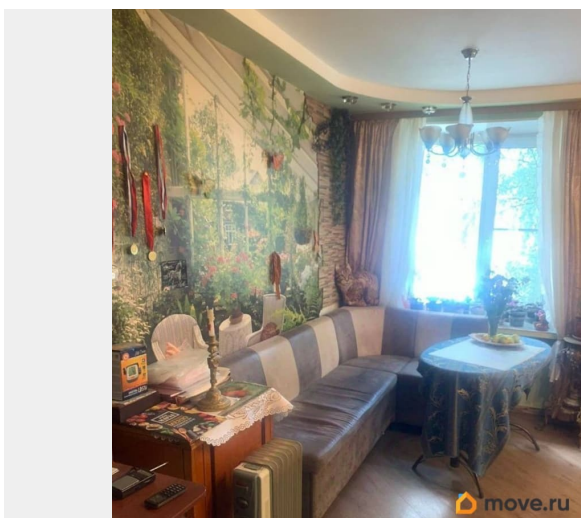
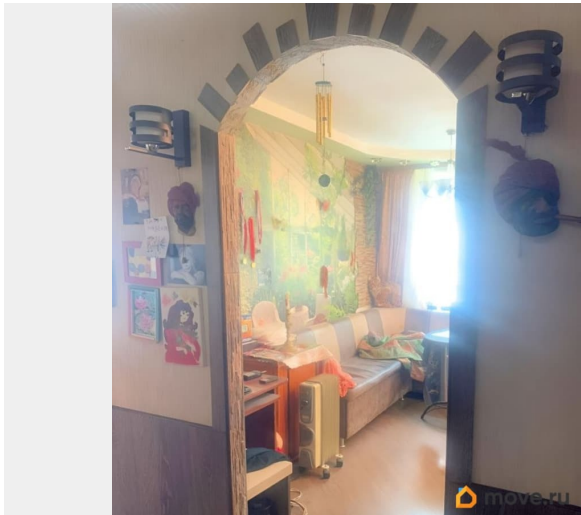
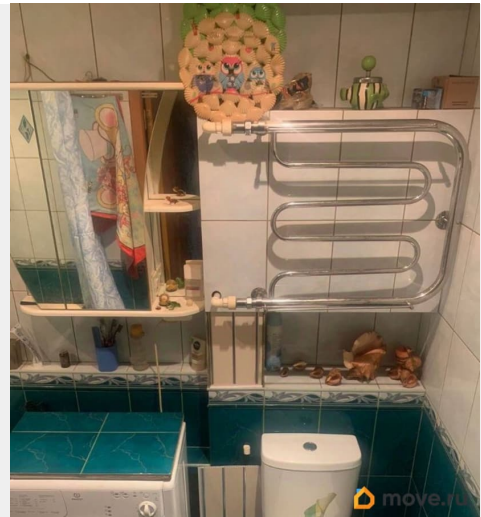
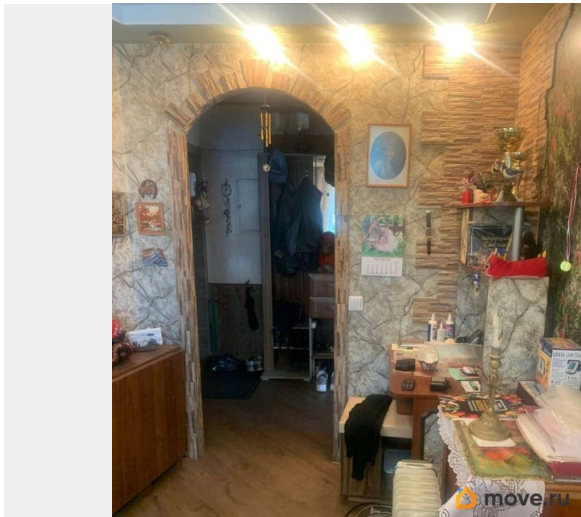
Покупка в ипотеку

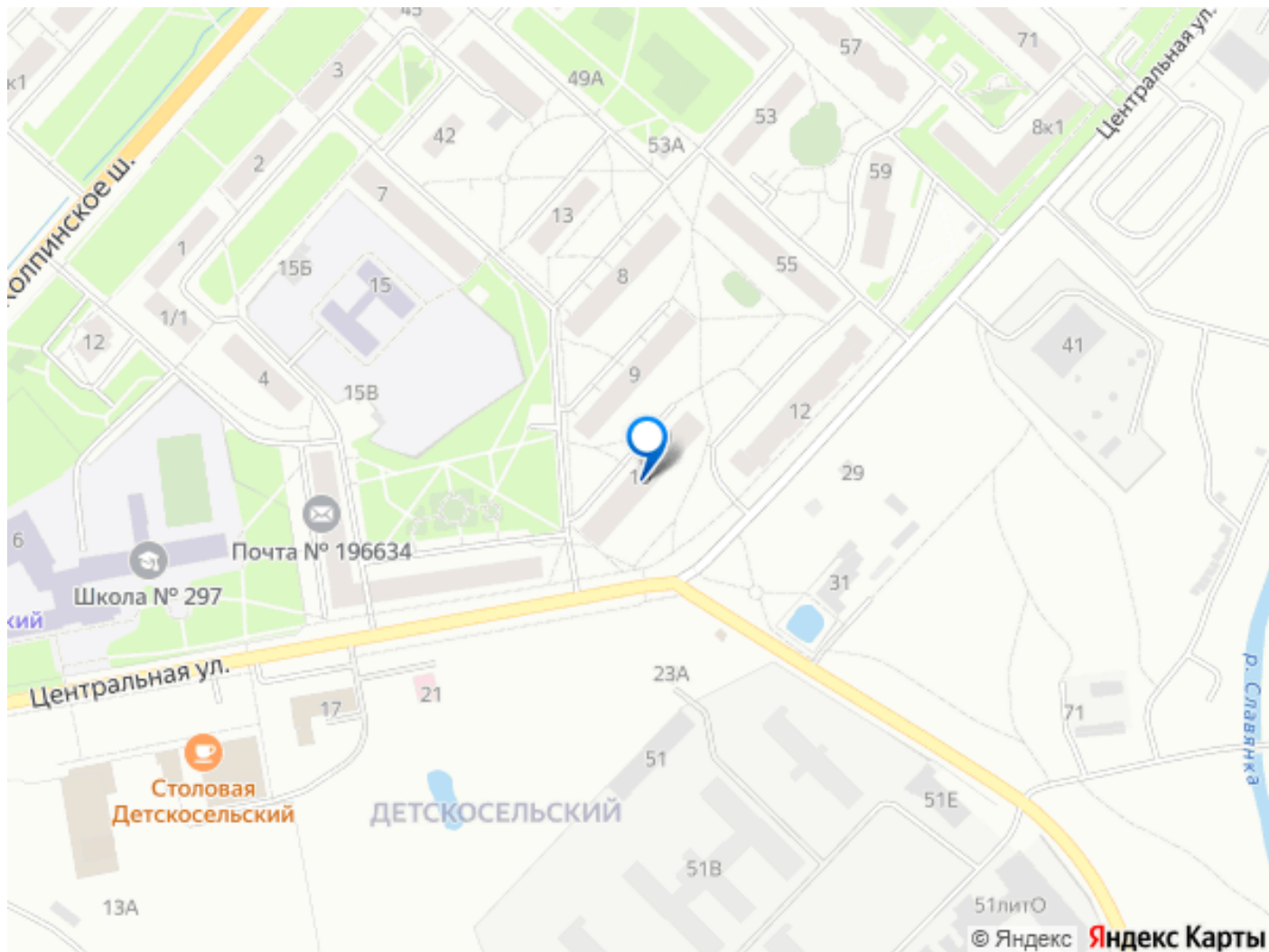
да

возможна ипотека, парковка

Описание

Продается уютная двухкомнатная квартира. Кухня - 5.1 кв.м и маленькая комната -8.7 кв.м объединены в просторную кухню-гостиную. Комната с застекленным балконом -19.8 кв.м, совмещенный санузел В квартире установлены стеклопакеты. Из окон открывается вид на зеленый двор, где расположена детская площадка. Дом кирпичный, построен в 1972 году, что гарантирует хорошую тепло- и звукоизоляцию. В пешей доступности поликлиники, магазины, до остановки 7 минут пешком. До метро звездная или Шушары 30 минут на новом комфортном автобусе. 10 минут пешком до ж/д вокзала в Пушкине, откуда за 30 минут на электричке можно доехать до центра города Удобный выезд на КАД Один взрослый собственник, собственность с 2006 года прямая продажа без обременения полная стоимость в договоре





Move.ru - вся недвижимость России