

🕒 Создано: 01.04.2026 в 10:34

🔄 Обновлено: 01.04.2026 в 22:24

Агент

79819020478

Санкт-Петербург, улица Димитрова, 17

9 250 000 ₹

Санкт-Петербург, улица Димитрова, 17

Округ

[СПБ, Фрунзенский район](#)

Улица

[улица Димитрова](#)

Квартира

Количество комнат

2

Высота потолков

2.6 м

Площадь кухни

6.8 м²

Общая площадь

43 м²

Этаж

5/9

Детали объекта

Тип сделки

Продам

Раздел

[Квартиры](#)

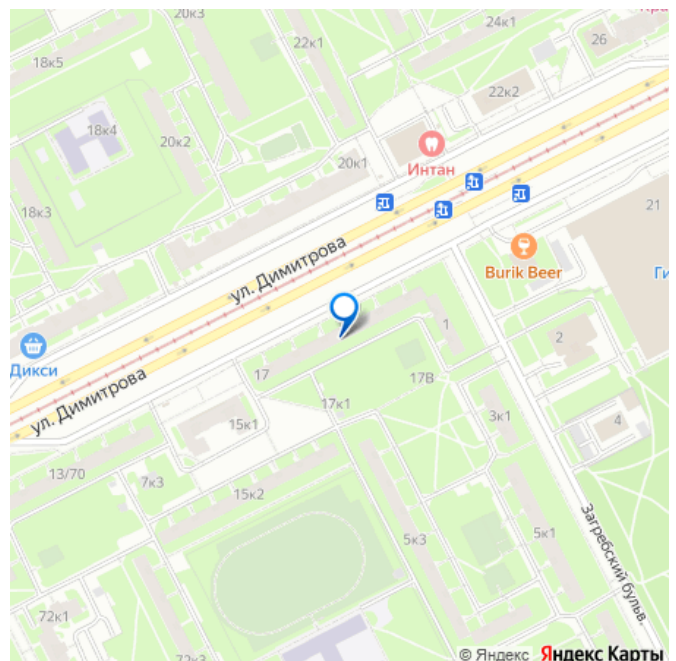
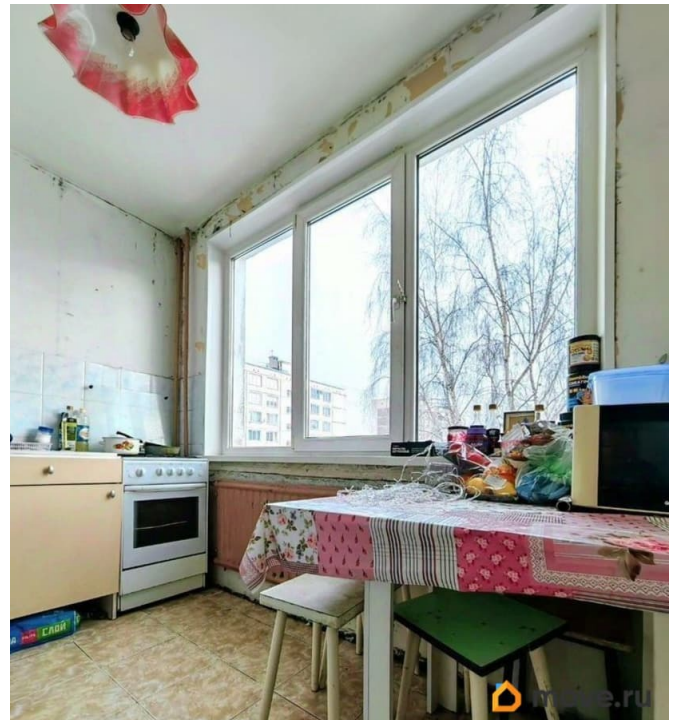
Тип санузла

раздельный

Ремонт

без ремонта

для заметок



возможна ипотека, лифт, парковка

Описание

Вашему вниманию предлагается очень светлая и теплая двухкомнатная квартира в одном из самых востребованных районов, как для проживания, так и для сдачи в аренду Фрунзенском, рядом с метро Проспект Славы!

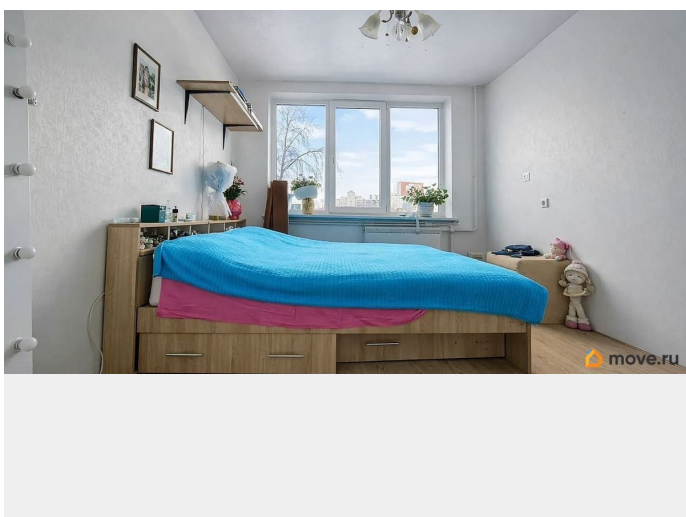
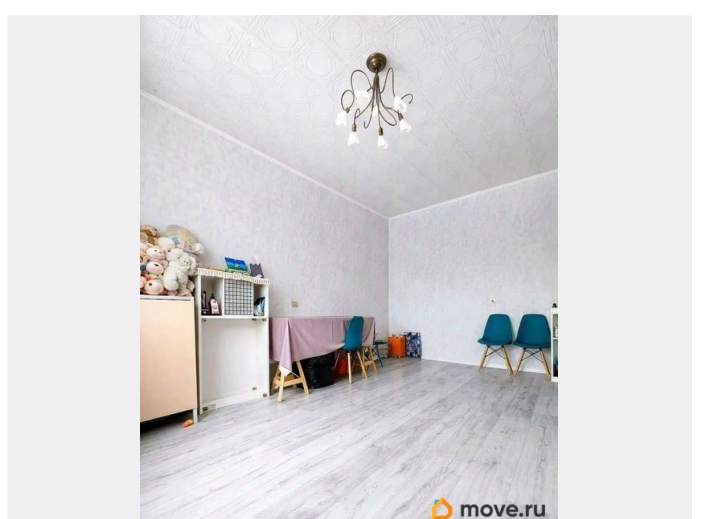
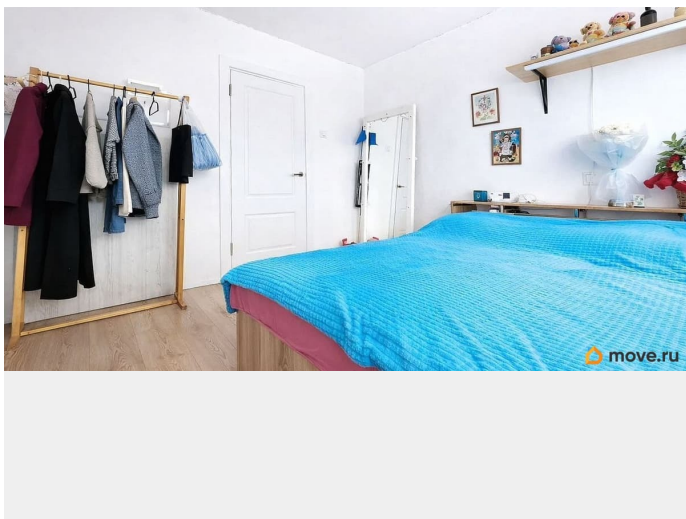
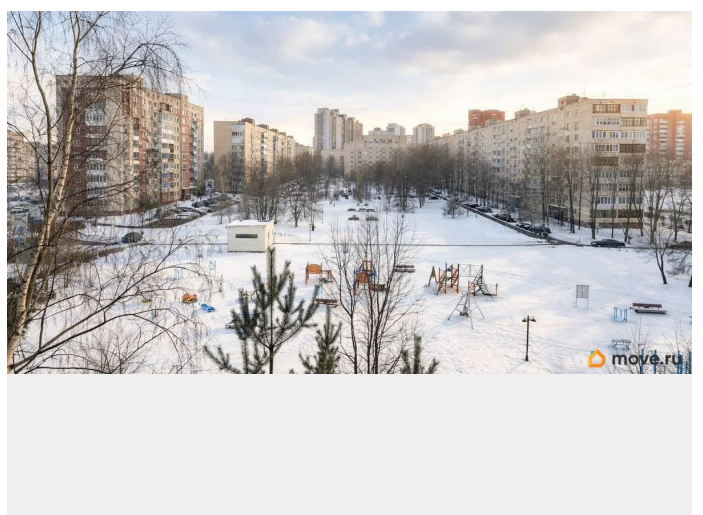
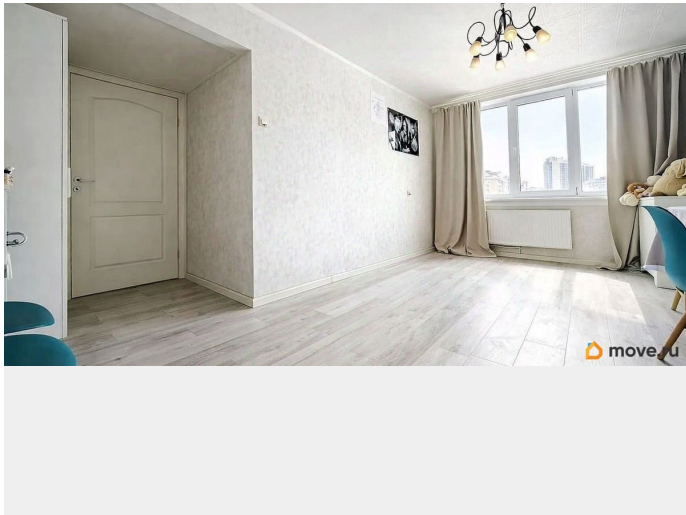
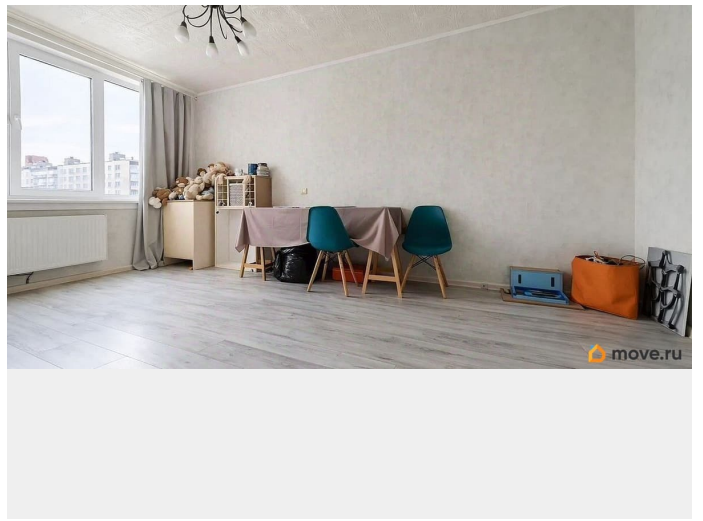
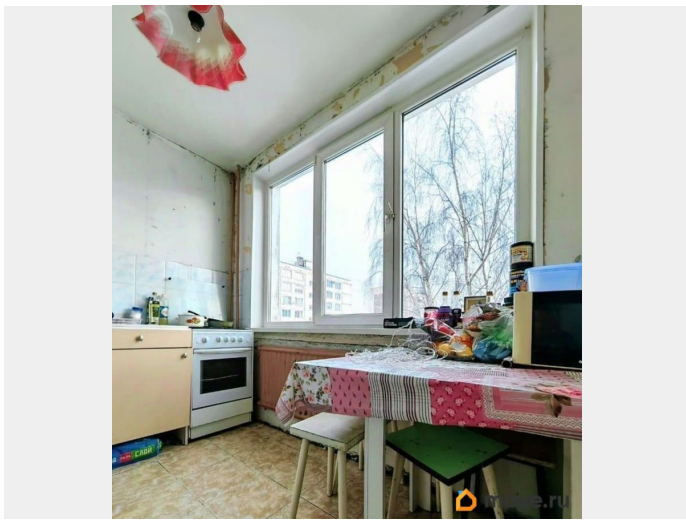
О КВАРТИРЕ: - Достаточно просторная, очень светлая и эргономичная. - Расположена на комфортном 5 этаже с окнами, выходящими в тихий просторный двор с парковой, прогулочной зоной. - Общая площадь квартиры 43,9 кв.м. Кухня 6,8 кв.м. Комнаты отдельные 10,1 и 17,5 кв.м. Просторная прихожая с кладовкой 6,9 кв.м. Высота потолков 2,56 м. - В комнатах произведен косметический ремонт, выровнены стены, поклеены обои, на пол уложен ламинат.

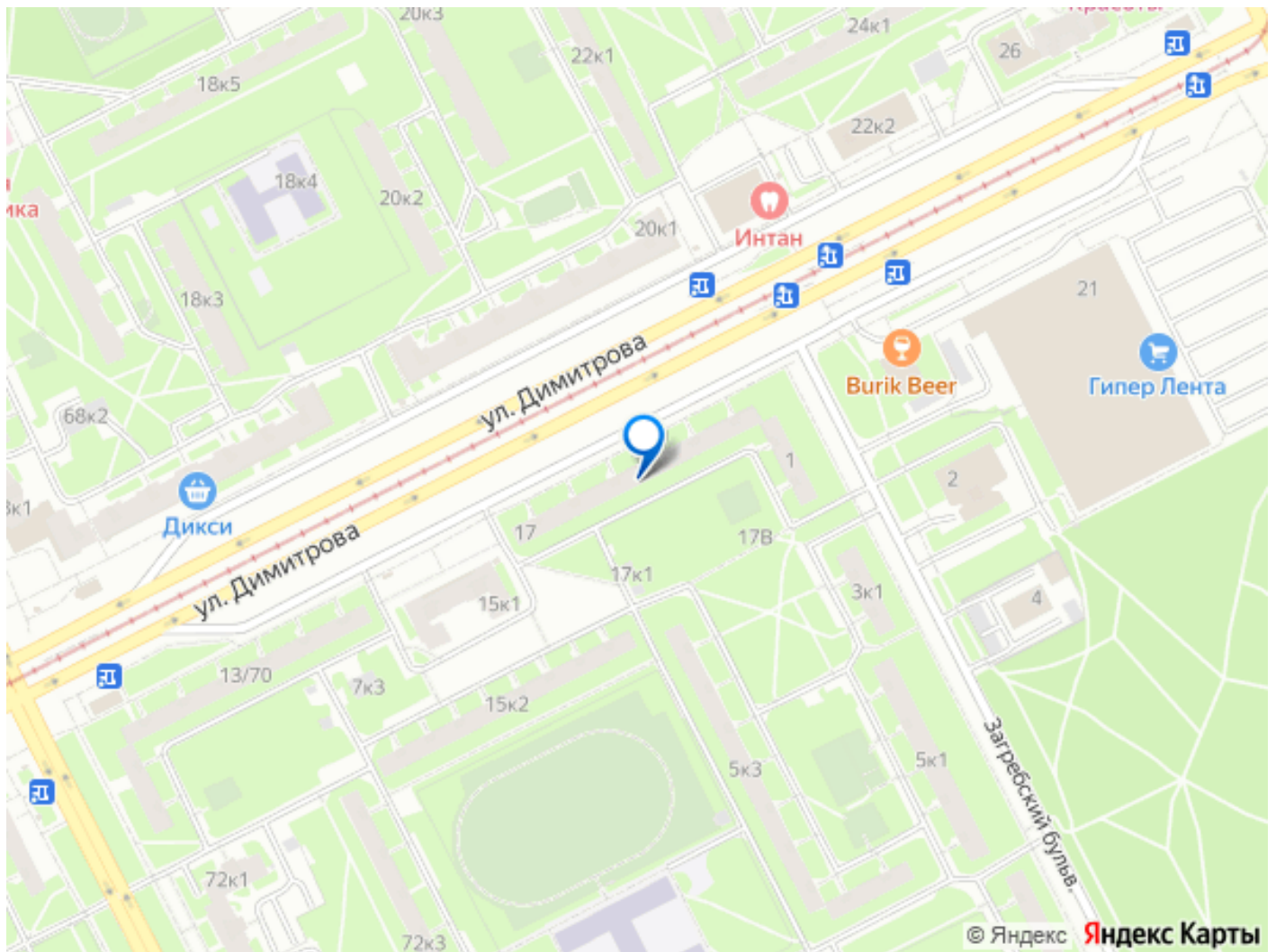
Остальное пространство квартиры требует ремонта, но зато вы самостоятельно сможете реализовать свои задумки, не переплачивая за ремонт, который вас может не устроить. **О ДОМЕ:** - Дом 1973 года постройки, 602 серии.

- Видеонаблюдение по периметру дома. - Парадная чистая, в приличном состоянии, установлены стеклопакеты. - Современный лифт. - Достойная управляющая компания.

ИНФРАСТРУКТУРА РАЙОНА И ТРАНСПОРТНАЯ ДОСТУПНОСТЬ: - Дом утопает в зелени. Для детей во дворе расположена большая благоустроенная площадка, зоны отдыха и прогулок, а так же зона прогулок с животными! - Для любителей пеших прогулок в периметре дома расположены сразу несколько больших парковых зон: скверы Воинов-Освободителей и Федоровский,

Будапештский, Купчинский, а так же парки Интернационалистов и Героев-пожарных. - Для семей с детьми будет актуальным то, что около дома расположены Гимназии 363, 587 и несколько детских садов, а так же неимоверное количество различных развивающих клубов и спортивных секций для детей. - Медицинская сфера представлена расположенными внутри квартала взрослой и детской поликлиниками, амбулаторией, стоматологией. - Спортивно-оздоровительная сфера представлена студией йоги, спортивной школой олимпийского резерва Комета, фитнес-клубом Сила, расположенных в радиусе 10-15 минут пешком, недалеко так же расположена ледовая арена. - Торговая сфера представлена огромным количеством различных магазинов, кафе, салонов, аптек, банков из которых, например, Гипермаркет Лента расположен прямо у дома, напротив торговый комплекс с различными магазинами и пиццерией Папа Джонс, ресторан Место встречи и многое другое. - До метро Проспект Славы вы дойдете за 5 минут. Так же у дома расположены остановки общественного транспорта. - До развязки КАД, расположенной в четырех километрах, можно доехать за семь минут. Квартира продается в прямой продаже. Двое совершеннолетних собственника. Без обременений. Оба будут присутствовать на сделке. Показы в удобное именно для ВАС время.





Move.ru - вся недвижимость России