

Создано: 12.11.2025 в 09:12

Обновлено: 21.11.2025 в 13:02

<https://spb.move.ru/objects/9286590635>

Самолет плюс, Самолет плюс

**79817894854**

Санкт-Петербург, Байконурская улица, 15

**9 700 000 ₽**

Санкт-Петербург, Байконурская улица, 15

Округ

[СПБ, Приморский район](#)

Улица

[улица Байконурская](#)

## Квартира

Количество комнат

2

Высота потолков

2.6 м

Жилая площадь

27.7 м<sup>2</sup>

Площадь кухни

6.5 м<sup>2</sup>

Общая площадь

44.1 м<sup>2</sup>

Этаж

1/9

## Детали объекта

Тип сделки

Продам

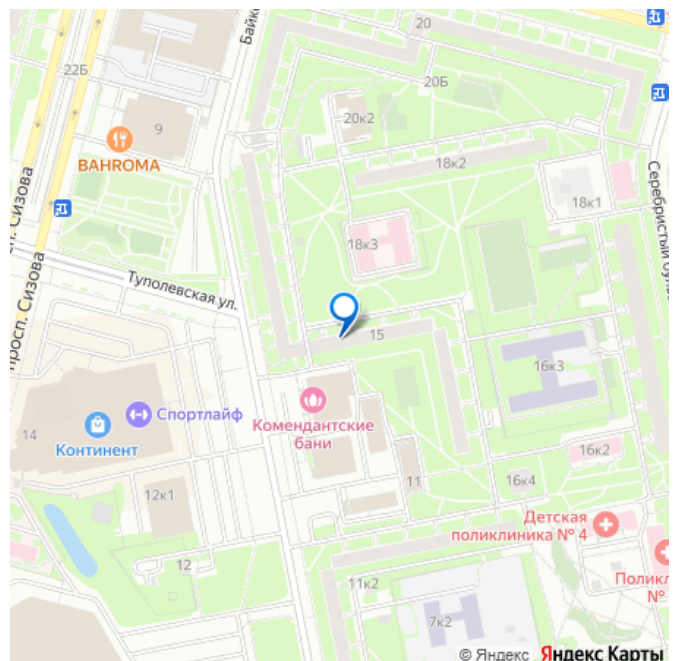
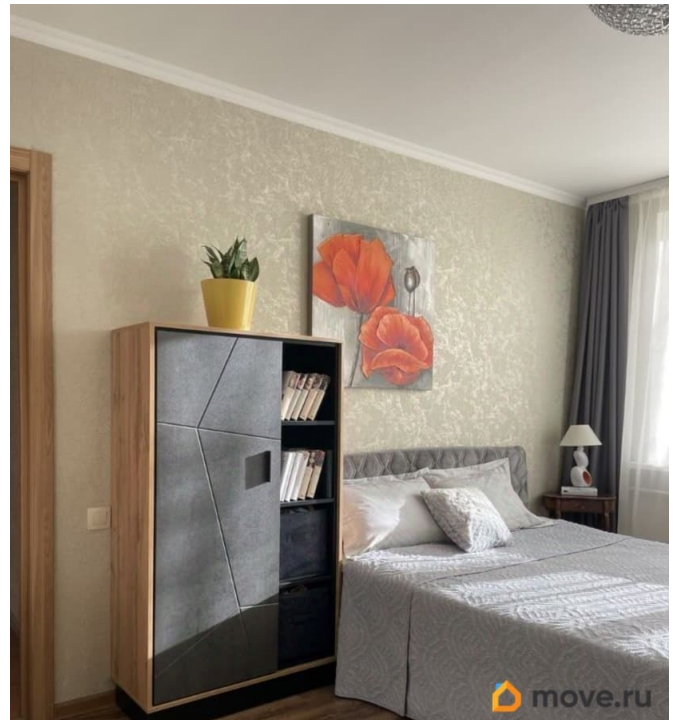
Раздел

[Квартиры](#)

Тип санузла

раздельный

для заметок



Вид из окна

во двор

Ремонт

евро

Покупка в ипотеку

да

возможна ипотека, лифт, парковка

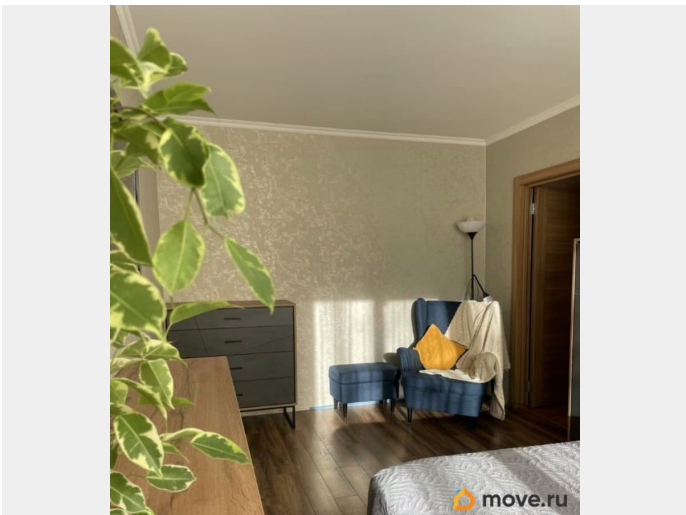
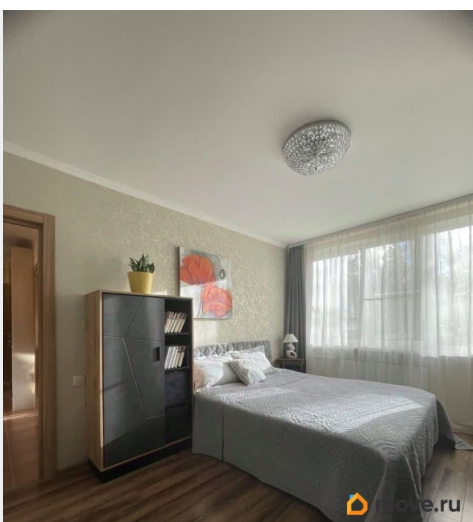
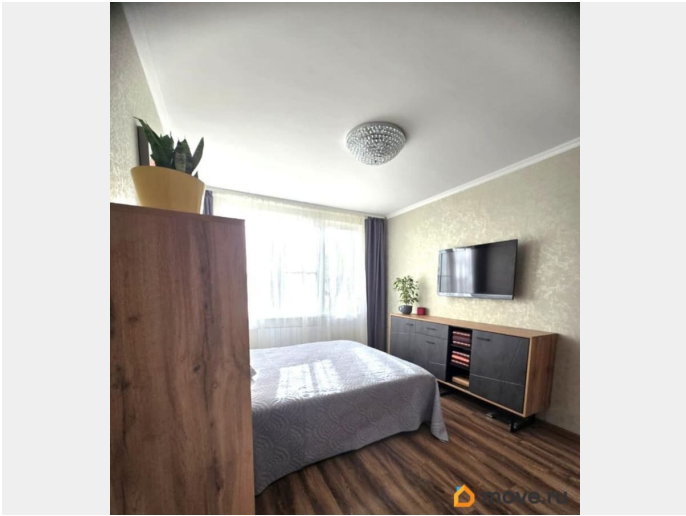
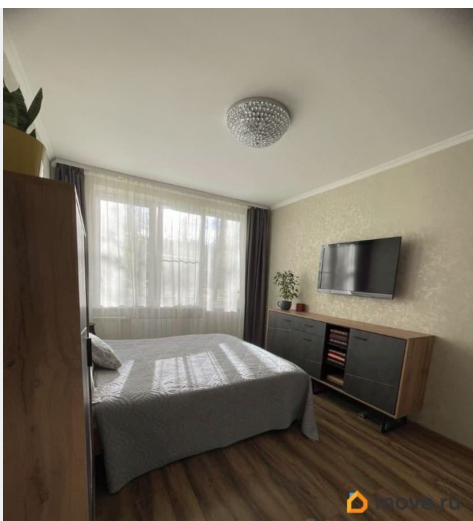
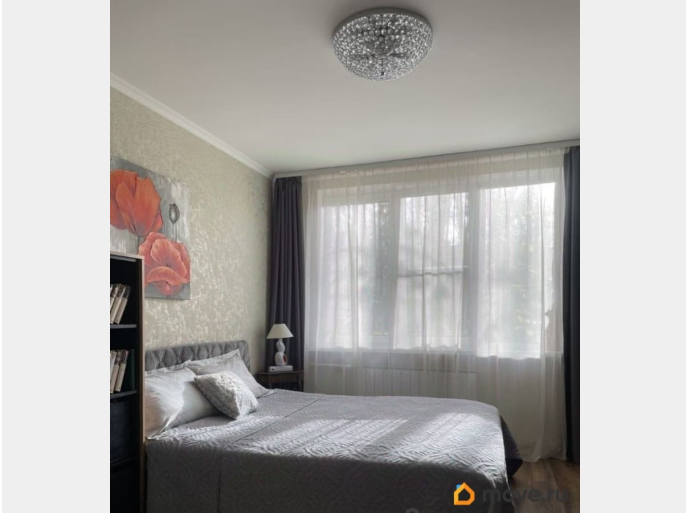
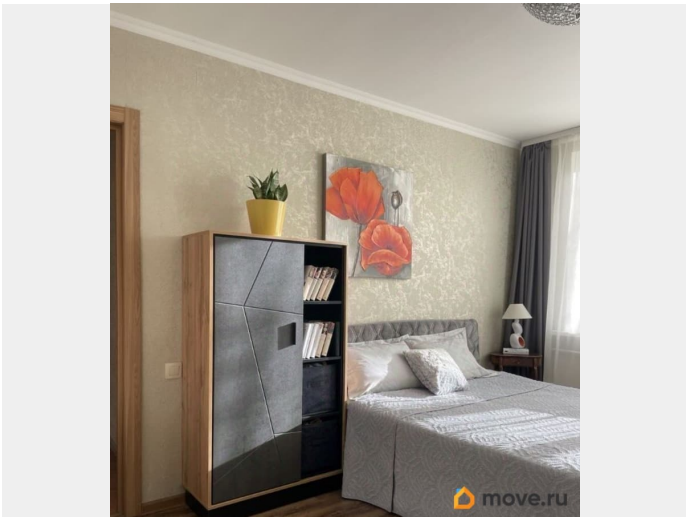
## Описание

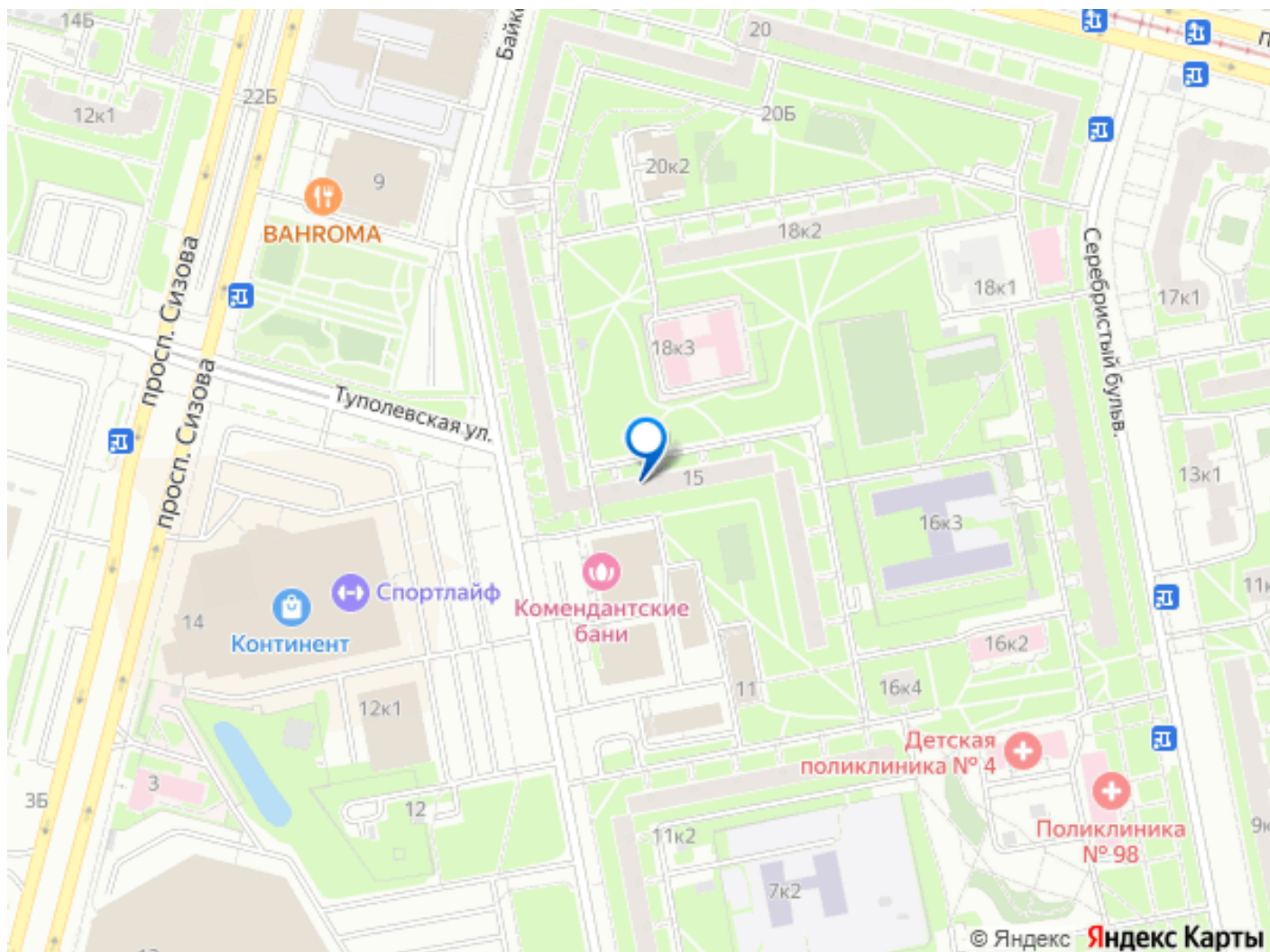
Отличная квартира с ремонтом, мебелью и техникой! Состояние - въехал и живи. Один взрослый собственник много лет. Он один и прописан. Выпишется сразу к сделке.

Продажа квартиры связана с покупкой квартиры у застройщика. Первый этаж иногда минус, но не в этом случае.

Расположение квартиры такое, что живешь, как в парке. Так окна выходят в сквер за домом, там нет ни машин, ни домов, ни магазинов - только деревья. Поэтому в квартире тишина и, поскольку окна на юг, всегда солнечно, когда светит солнце.

Удачное местоположение дома - между м.Пионерская и м.Комендантский пр-кт. И туда и туда можно дойти пешком за 15 минут. Или комфортно 2 остановки на транспорте. Рядом вся инфраструктура Приморского района - проще написать чего в округе нет. 5 мин пешком детская и взрослая поликлиники, детские площадки, школы и садики. В 5 минутах ТК Континент, Максидом, Метро, О-кей, рестораны и кафе.





Move.ru - вся недвижимость России