

Санкт-Петербург, проспект Науки, 47

13 400 000 ₽

Санкт-Петербург, проспект Науки, 47

Округ

[СПБ, Калининский район](#)

Улица

[проспект Науки](#)

Квартира

Количество комнат

2

Жилая площадь

27.6 м²

Площадь кухни

6.3 м²

Общая площадь

44.1 м²

Этаж

12/12

Детали объекта

Тип сделки

Продам

Раздел

[Квартиры](#)

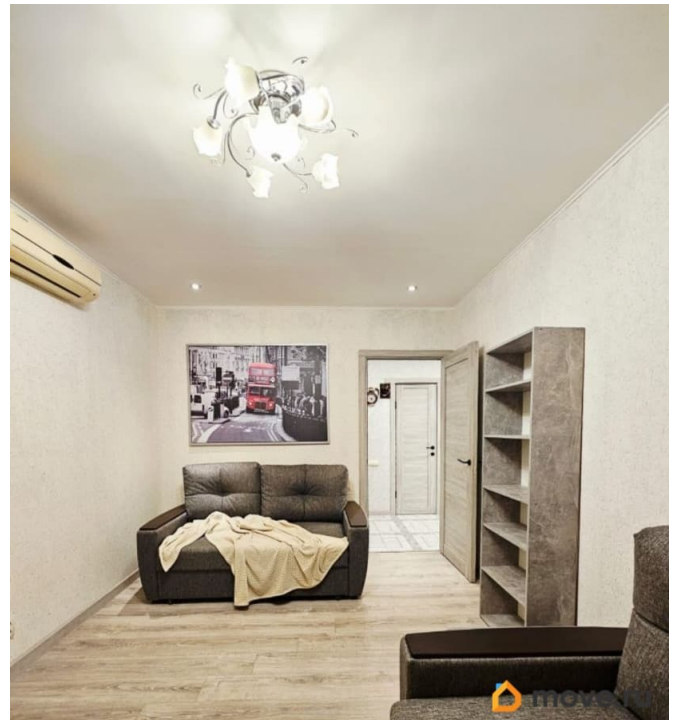
Тип балкона

балкон

Тип санузла

раздельный

для заметок



Ремонт

косметический

Покупка в ипотеку

да

возможна ипотека, лифт, парковка

Описание

ВИДОВАЯ квартира у МЕТРО! -----

----- В продаже 2-х комнатная квартира в Калининском районе СПб, по адресу: проспект Науки, дом 47. О ДОМЕ: Кирпичный 12-ти этажный дом, улучшенной планировки, одна парадная. В 2006, 2008, 2009, 2014, 2015 годах производился капитальный ремонт: модернизация лифтов, замена систем: горячего и холодного водоснабжения, системы электроснабжения. Круглосуточно дежурит консьерж. Хорошая Управляющая компания. Дружелюбные соседи. О КВАРТИРЕ: Квартира расположена на 12-м этаже, выше технический этаж. В квартире произведен полный КАПИТАЛЬНЫЙ ремонт с заменой инженерных систем, чистовой отделкой с использованием импортных материалов! Общая площадь 44,1 кв.м; жилая 27,6 кв.м; комнаты 15,3+12,3 кв.м. Просторные коридоры, изолированные комнаты. Сан.узел отдельный. В комнатах и на кухне установлены кондиционеры. Шикарный вид из окна и балкона, расположенного углом. Квартира находится в отдельном отсеке. Низкие коммунальные платежи. ТЕРРИТОРИЯ: Тихий, уютный, большой зеленый двор. Свободная парковка машин. ИНФРАСТРУКТУРА: Максимально комфортная локация для жизни с объектами социальной и досуговой инфраструктуры, зонами отдыха и развитым общественным пространством: школы, детские сады,

магазины и торговые центры; банки; аптеки; поликлиники; все сферы услуг; парковки личного транспорта. В 10-ти минутах ходьбы Пискаревский парк. Налаженная система транспортного сообщения с большим количеством общественного транспорта. Рядом с домом остановки общественного транспорта. Недалеко от дома 3 выезда на КАД. До ст.м.Академическая шаговая доступность. До ст.м.Академическая - до 15 минут пешком. Минимальный срок владения квартирой вышел. Материнский капитал не использовался. Документы проверены и готовы к сделке. Подходит под ипотеку. Наиболее свежая информация находится у владельца объявления. ЗВОНИТЕ! Записывайтесь на просмотр!

