

Создано: 04.02.2026 в 11:20

Обновлено: 04.02.2026 в 10:52

**Санкт-Петербург, Тихорецкий проспект,
9К4**

10 900 000 ₽

Санкт-Петербург, Тихорецкий проспект, 9К4

Округ

[СПБ, Калининский район](#)

Улица

[проспект Тихорецкий](#)

Квартира

Количество комнат

2

Жилая площадь

29.1 м²

Площадь кухни

10 м²

Общая площадь

44.1 м²

Этаж

1/5

Детали объекта

Тип сделки

Продам

Раздел

[Квартиры](#)

Покупка в ипотеку

да

возможна ипотека, парковка

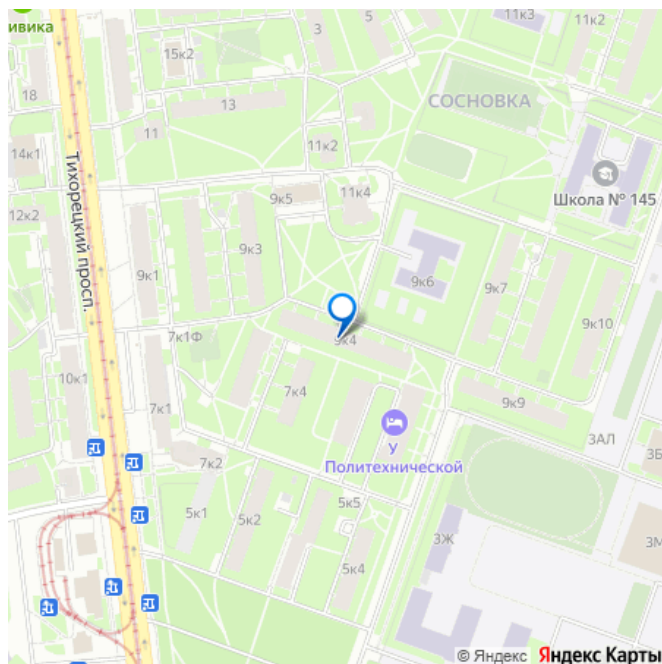
<https://spb.move.ru/objects/9288812263>

Елена Викторовна Умарова, Этажи

Санкт-Петербург

79119385754

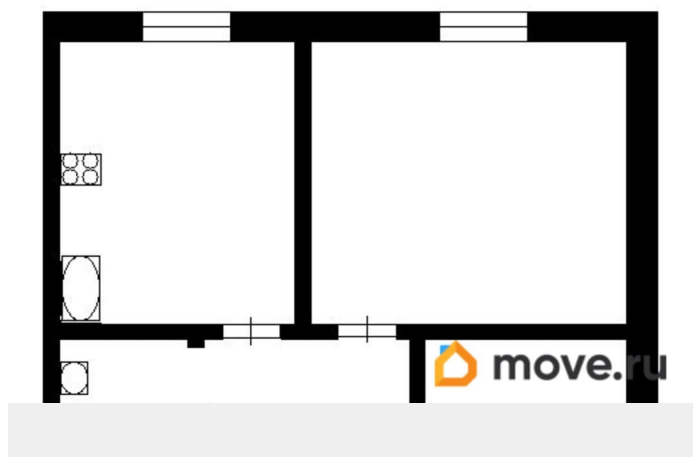
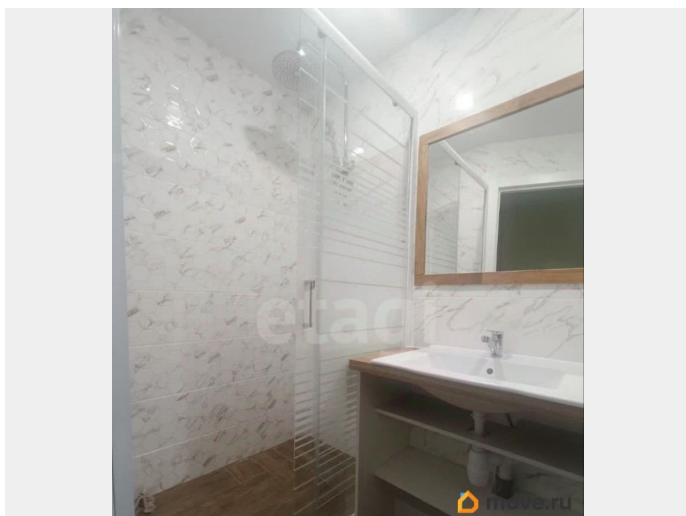
для заметок

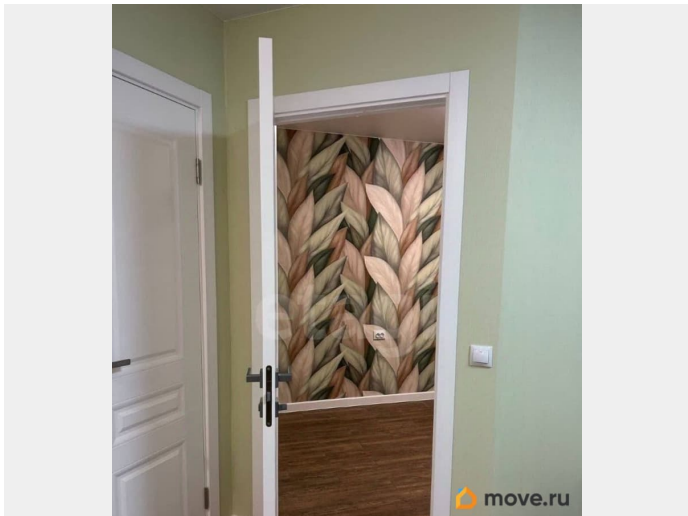
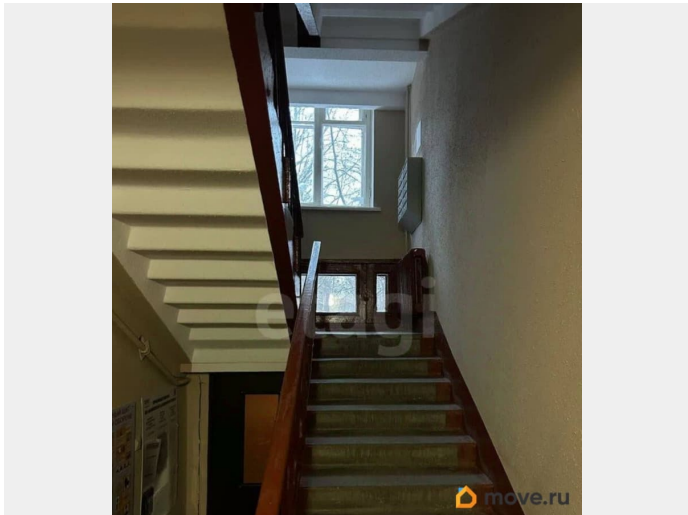


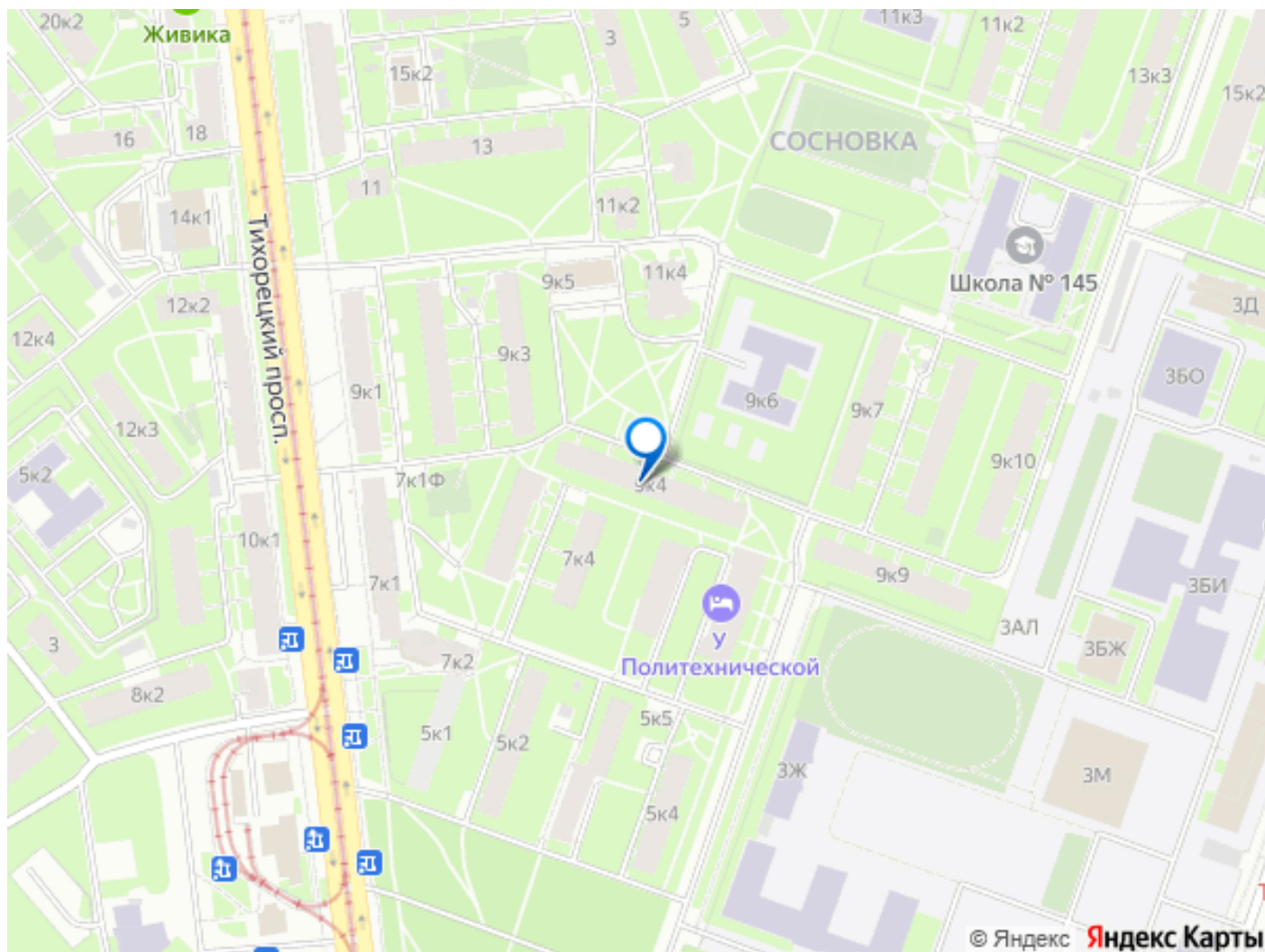
Описание

Локация Административный район:
Калининский, муниципальный округ
Академическое. История района: Район развивался во второй половине XX века как научно-образовательный центр. Интересный факт: сам Тихорецкий проспект в 1900-е годы носил имя архитектора Ю.Ю. Бенуа, по чьей даче и ферме он был назван. Плюсы локации: Спокойный, озеленённый «спальный» район с сильной академической атмосферой благодаря близости Политехнического университета. Отличная транспортная доступность до центра. Парковка: Организованной наземной или подземной парковки на территории дома нет. Парковка уличная. Дом: 5-этажный кирпичный жилой дом серии 1-528КП, построенный в 1964 году. Это одна из наиболее качественных серий «хрущёвок» с хорошими кирпичными стенами и высокими потолками. Технические характеристики: Общая площадь: 44,1 м? Жилая площадь: 30 м? Кухня: 10 м? Санузел: совмещенный Окна: во двор Высота потолков: 2,5 м Ремонт: современный Инфраструктура Район полностью сформирован. В пешей доступности вы найдёте всё необходимое: Образование: Рядом расположены школы и детские сады. Вузовский кластер (СПбПУ Петра Великого) формирует особую среду. Медицина: Поликлиники 51 и 86, взрослые и детские. Торговля и услуги: Супермаркеты «Перекрёсток», «Пятёрочка», аптеки, банки, кафе — всё в шаговой доступности вдоль проспекта Науки и Тихорецкого. Отдых: В 15 минутах ходьбы — обширный парк Сосновка, идеальный для прогулок, пробежек и занятий спортом. Транспортная доступность Метро: Станция «Политехническая» в 9 минутах

неспешной ходьбы (около 550 метров). Это ключевое преимущество локации. Наземный транспорт: На проспекте Науки и Тихорецком проспекте находится крупная транспортная развязка. Остановки обслуживают десятки маршрутов трамваев (9, 40, 55, 57, 61), автобусов, троллейбусов и маршруток, связывающих район со всеми частями города. Автомобиль: Удобный выезд на проспект Науки, Тихорецкий проспект и далее на Гражданский проспект или в сторону центра. Пробки в часы пик характерны для основных магистралей. Здесь есть ритм, но нет суеты. Есть всё для жизни, но сохранилось личное пространство. Под вашими окнами не грохот магистрали. Утром можно забежать за свежей выпечкой в соседнюю булочную, днём — пройтись до гигантского парка Сосновка, вечером — поужинать в уютном кафе на проспекте Науки. Это локация для тех, кто ценит подлинность, удобство и ту самую петербургскую атмосферу, которую невозможно подделать. Готова. ответить на. все вопросы. Записывайтесь на. личный. просмотр! Код пользователя: 197882 Номер в базе: 11322534







Move.ru - вся недвижимость России