

Ольга Соловьева, Адвекс

79811313042

**Санкт-Петербург, шоссе Колпинское,
38к1**

7 399 000 ₽

Санкт-Петербург, шоссе Колпинское, 38к1

Округ

[СПб, Пушкинский район](#)

Квартира

Количество комнат

2

Высота потолков

2.63 м

Жилая площадь

26.2 м²

Площадь кухни

10.8 м²

Общая площадь

44.2 м²

Этаж

2/9

Детали объекта

Тип сделки

Продам

Раздел

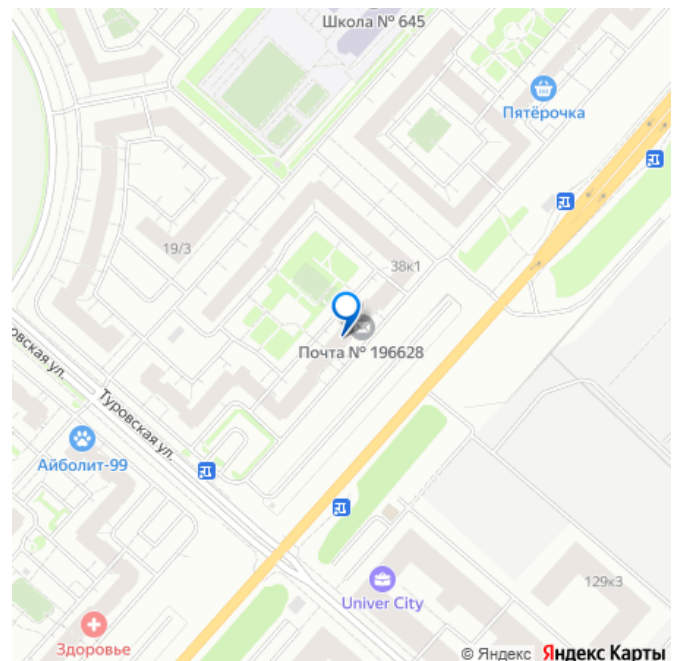
[Квартиры](#)

Тип санузла

раздельный

Вид из окна

для заметок



во двор

Ремонт

косметический

Покупка в ипотеку

да

возможна ипотека, лифт, парковка

Описание

ID: 1914882 Продается инвестиционно привлекательная квартира с бюджетной ценой под ремонт, расположенная в посёлке Шушары на Колпинском шоссе, дом 38, в жилом комплексе Славянка. Объект находится на втором этаже девятиэтажного кирпично-монолитного дома 2013 года постройки - первый этаж полностью занимают коммерческие помещения. Общая площадь квартиры составляет 44,2 квадратных метра, в том числе комнаты площадью 16,1 и 10,1 кв.м, а также кухня площадью 10,8 кв.м. Высота потолков — 2,63 метра. Планировка включает отдельный санузел, окна выходят во двор. В квартире установлена электрическая плита. Состояние требует косметического ремонта, что позволяет осуществить перепланировку по своему усмотрению. Очень классный вариант для семей с маленькими детьми, на колясках, с детским транспортом - с улицы, проход до лифта, по ровной поверхности, без порогов и лестниц, широкие проемы в подъезде и в самой квартире. Квартира так же интересна как инвестиционный проект под перепланировку -помощь в узаконении перепланировки! Дом оборудован парковкой, зона жилого комплекса благоустроена, что создаёт комфортные условия для проживания. Вокруг дома имеется

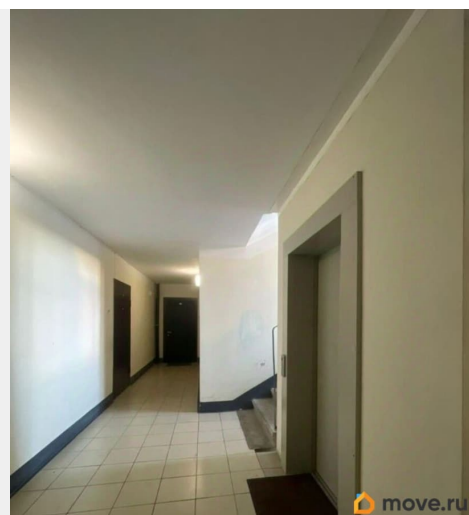
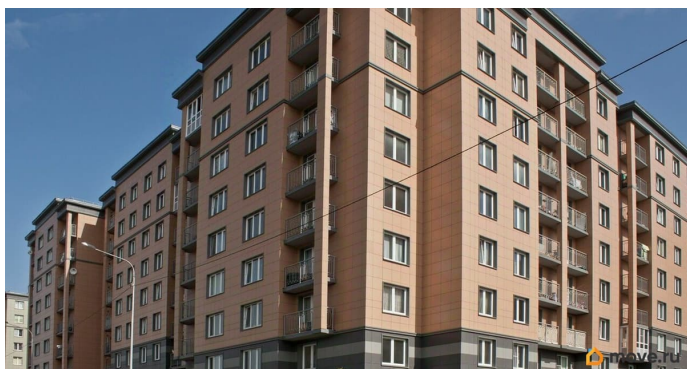
озеленение, тротуары и прогулочные зоны, что характерно для данного района.

Инфраструктура развита — в шаговой доступности расположены школы, детские сады, магазины. Посёлок Шушары отличается благоприятной экологией и удобным расположением для семей с детьми и для тех, кто ценит спокойствие и комфорт.

Школы с бассейном, детские сады, магазины и прочие объекты инфраструктуры- все в шаговой доступности! Вся эта красота всего в нескольких минутах от Санкт-Петербурга, прямой автобус до двух станций метро Международная и Купчино. В процессе запуск наземного скоростного трамвая!

Успейте купить эту квартиру, пока цены в районе не вырасти в связи со снятием транспортного вопроса! Прямая продажа!

Полная стоимость в договоре, в собственности более 13 лет (квартира водных руках)! Звоните-записывайтесь на просмотр!



агвекс
недвижимость

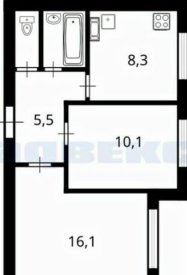
Актuальная планировка
Санкт-Петербург, Шушары пос., Колпинское ш.
(Славянка), 38к1

КОМНАТ
2

ЭТАЖ
2/9

ОБЩАЯ ПЛОЩАДЬ
44.2м²

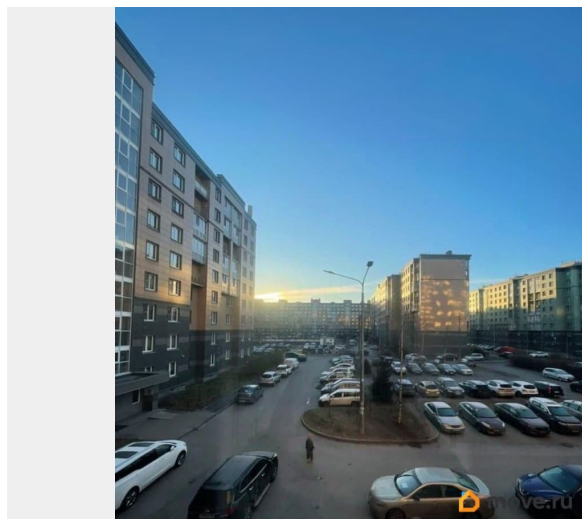
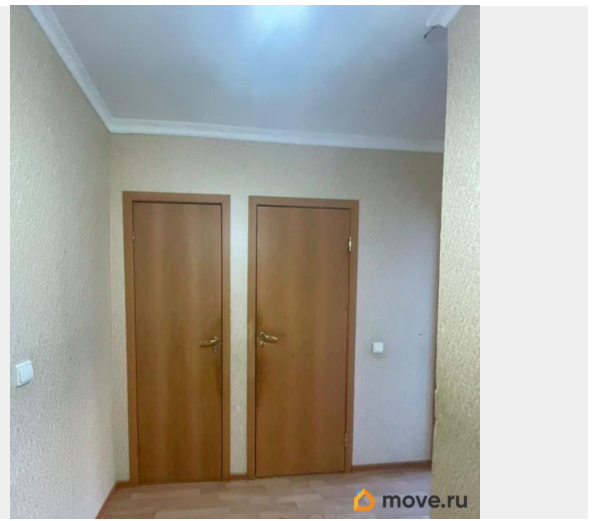
ЖИЛАЯ ПЛОЩАДЬ
26.2м²

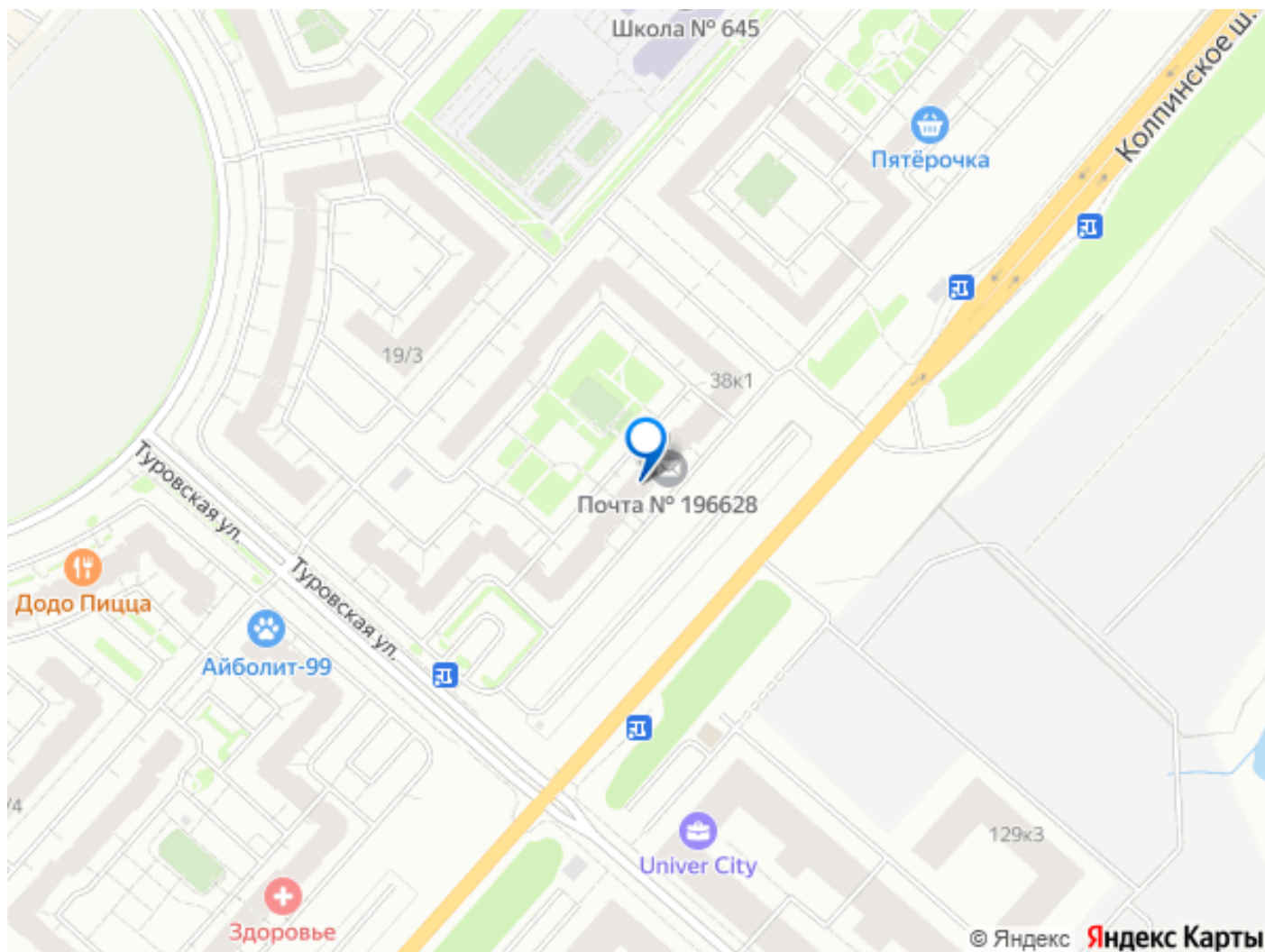


в шаговой доступности



move.ru





Move.ru - вся недвижимость России