

🕒 Создано: 17.11.2025 в 10:31

Обновлено: 16.12.2025 в 12:04

<https://spb.move.ru/objects/9286635916>

Собственник

**79818580094**

Санкт-Петербург, шоссе Колпинское, 9

**7 900 000 ₽**

Санкт-Петербург, шоссе Колпинское, 9

Округ

[СПБ, Пушкинский район](#)

## Квартира

Количество комнат

2

Высота потолков

2.5 м

Жилая площадь

26.6 м<sup>2</sup>

Площадь кухни

5.5 м<sup>2</sup>

Общая площадь

44.2 м<sup>2</sup>

Этаж

3/5

## Детали объекта

Тип сделки

Продам

Раздел

[Квартиры](#)

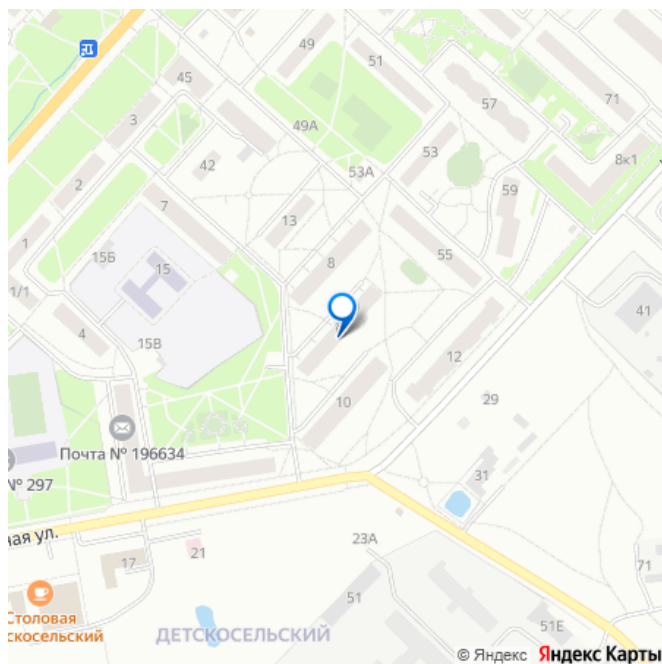
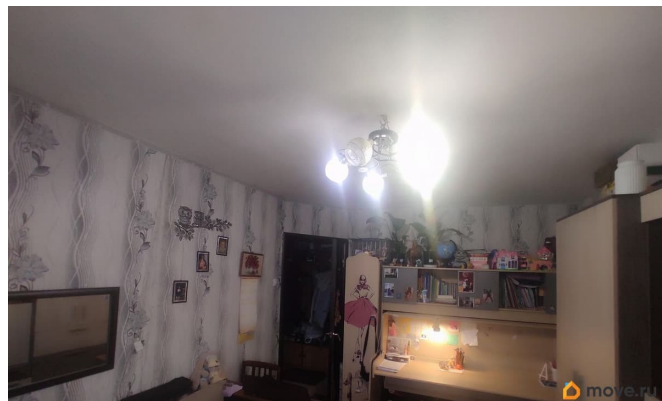
Тип санузла

раздельный

Вид из окна

во двор

для заметок



Ремонт

косметический

---

Покупка в ипотеку

да

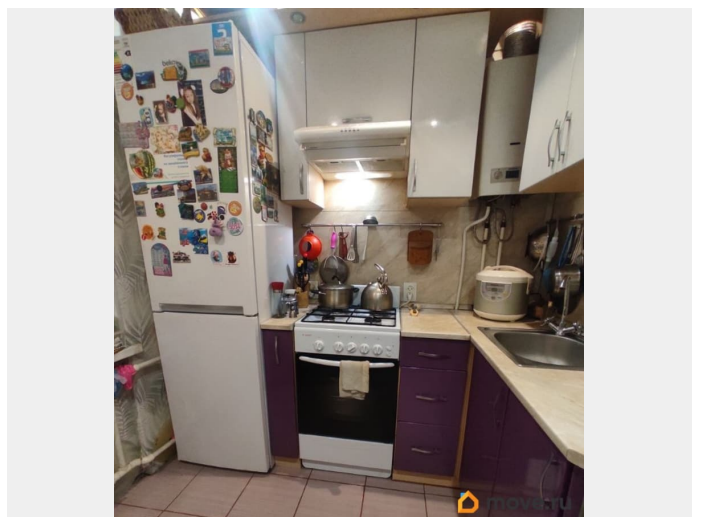
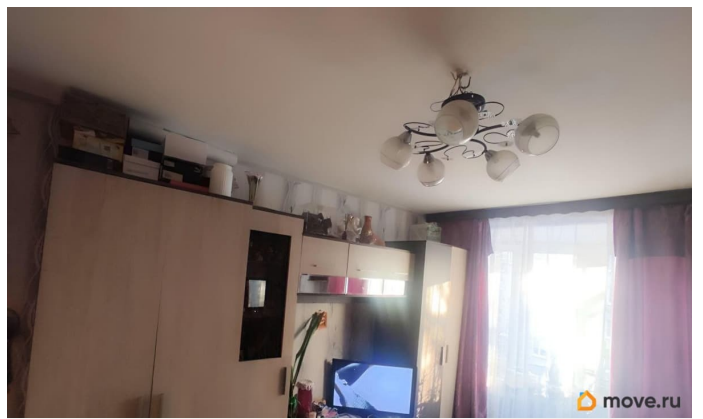
---

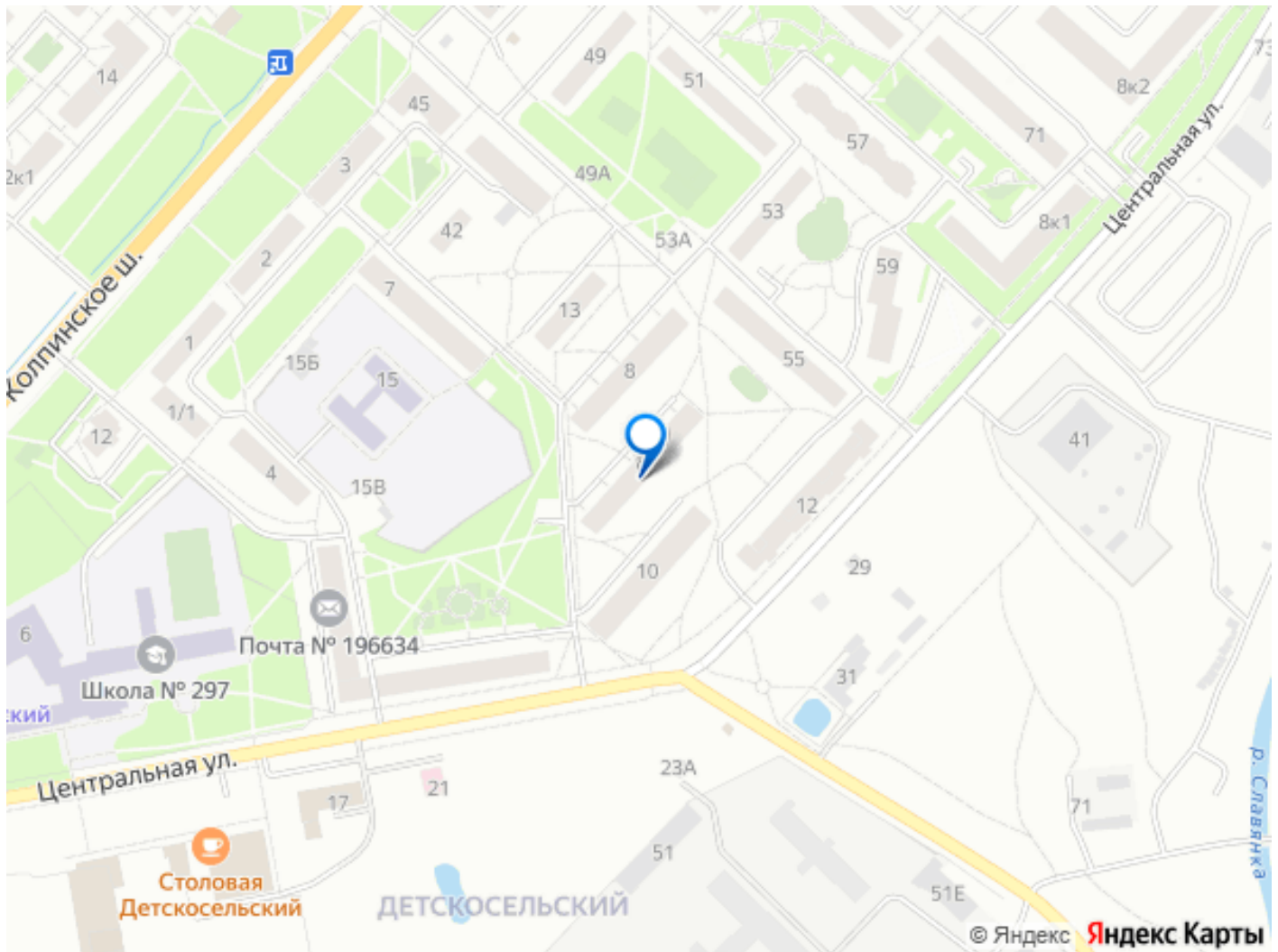
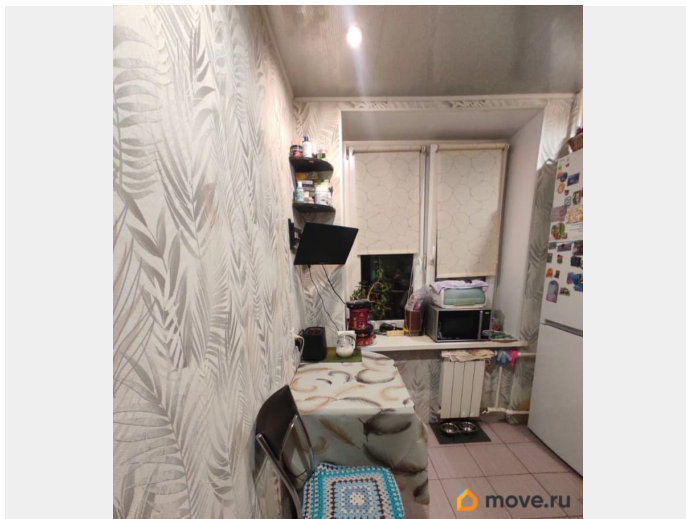
возможна ипотека, лифт, парковка

## Описание

В продаже 2-х к.квартира -44,2 м.кв, уютная,чистая без насекомых. Без обременений,два взрослых собственника,собственность более 5 лет. В квартире сделан косметический ремонт,на кухне тёплый пол ,есть кладовка. Хорошее месторасположение, дом расположен во дворах,подальше от дороги,тихий двор. Развитая инфраструктура. Рядом школы,,детские сады, поликлиники для взрослых и детей. Остановка общественного транспорта в 5 мин.ходьбы,продуктовые магазины(Дикси,Магнит,Пятерочка ,гипермаркет Лента, ТЦ Грин Парк). Транспортная доступность: Метро: до станций Купчино или Звёздная — 15-20 минут на автомобиле. Общественный транспорт: есть несколько остановок общественного транспорта, с которых удобно добираться в Санкт-Петербург напрямую или к метро Купчино и Звёздная. В центр города отправляются автобусы 179, 325, 374. Автомобиль: удобный выезд на Московское и Колпинское шоссе, Витебский проспект или Софийскую улицу; до КАД — 10 минут. Железнодорожная станция: в 1,5 км находится станция Царское Село (г. Пушкин). Встречная покупка,покупаемый объект подберём быстро. Записывайтесь на просмотр в любое удобное время,приходите смотрите вживую эту прекрасную квартиру. Агентам без клиентов не беспокоить. Агент

есть!!!!





Move.ru - вся недвижимость России