

Создано: 19.11.2025 в 17:24

Обновлено: 19.01.2026 в 22:11

Санкт-Петербург, улица Петра  
Смородина, 4

9 000 000 ₽

Санкт-Петербург, улица Петра Смородина, 4

Округ

[СПБ, Красногвардейский район](#)

Улица

[улица Петра Смородина](#)

## Квартира

Количество комнат

2

Жилая площадь

25 м<sup>2</sup>

Площадь кухни

6.6 м<sup>2</sup>

Общая площадь

44.2 м<sup>2</sup>

Этаж

1/5

## Детали объекта

Тип сделки

Продам

Раздел

[Квартиры](#)

Тип санузла

совмещенный

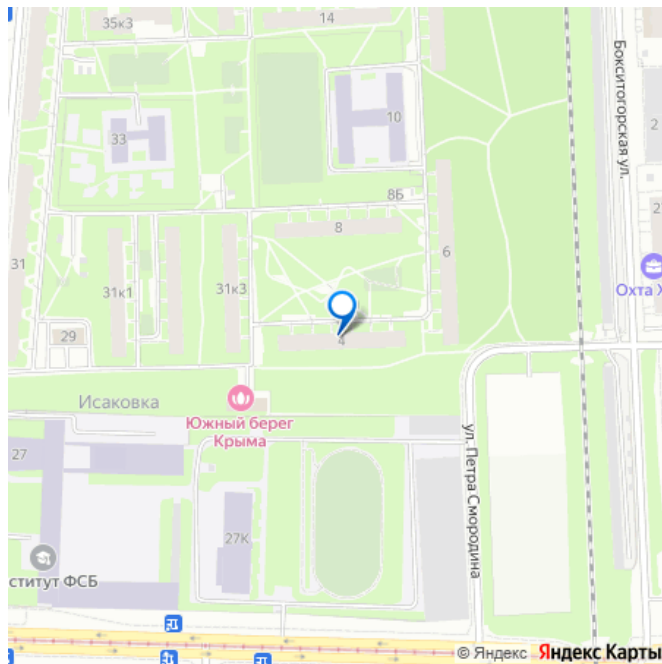
Вид из окна

<https://spb.move.ru/objects/9286720840>

Эвелина Каграманян, Арго-  
недвижимость

79117987517

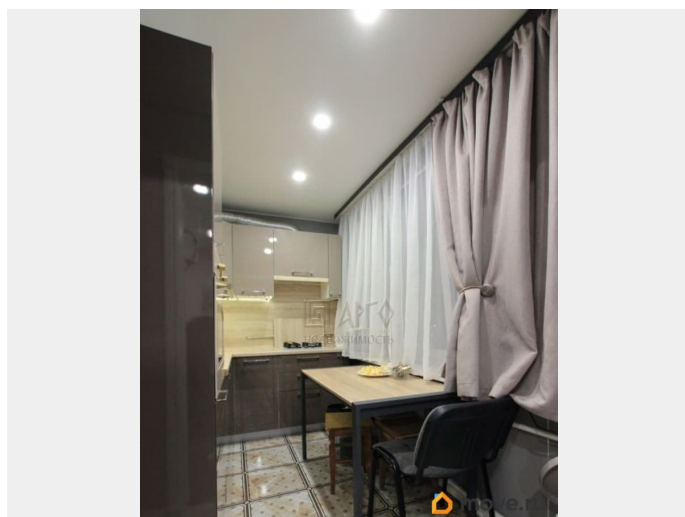
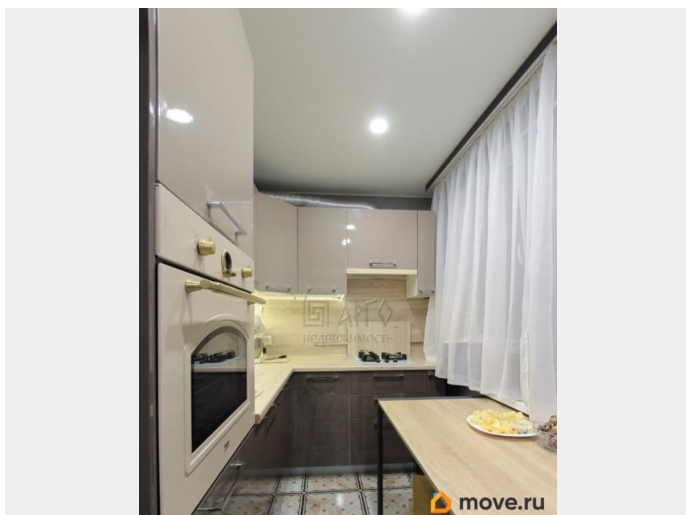
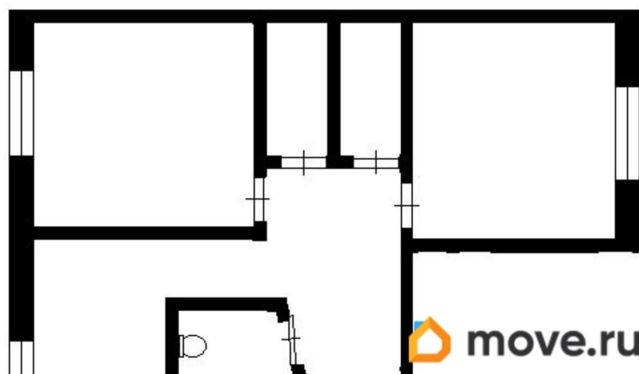
для заметок

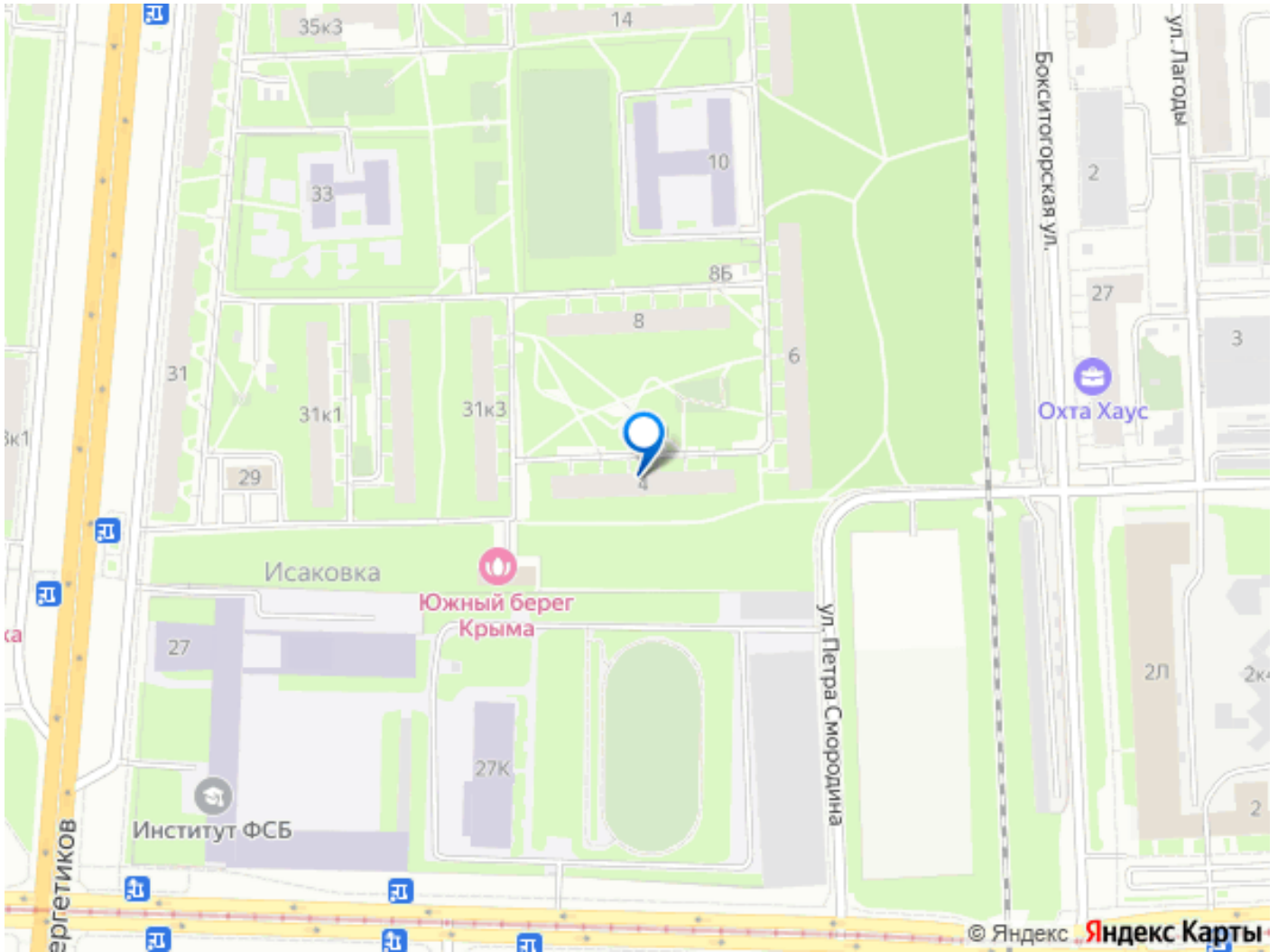
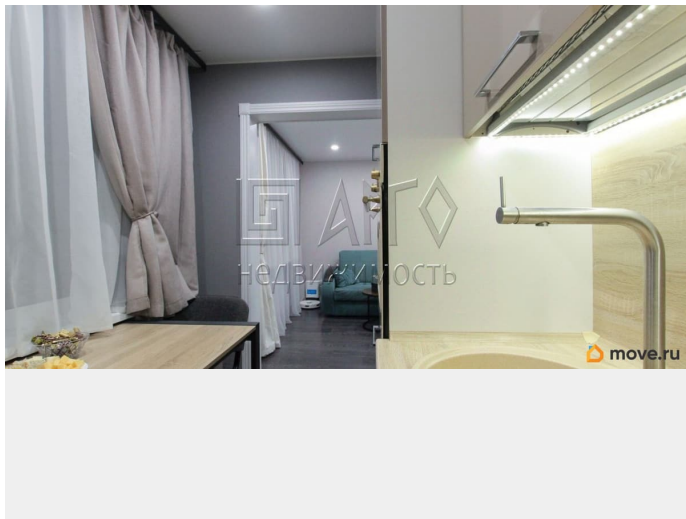


## Описание

Арт. 124622110 Продаётся отличная евродвушка с качественным евро-ремонтom. Несмотря на то, что квартира расположена на 1 этаже, в ней очень тепло и уютно, сделана очень качественный ремонт: -были поменаны все трубы и полностью по всей квартире -провели электро-монтажные работы с установкой современного щитка сдачи показаний с тарификацией дня и ночи - Полностью были демонтированы старые полы по всей квартире -состав пола в комнатах и гардеробной: бетонная плита, гидроизоляция технониколь(битумно-полимерная смесь), пароизоляция, теплоизоляция Технониколь, бетонная стяжка, подложка, ламинат. Ванная комната и прихожая: бетонная плита, гидроизоляция Технониколь(битумно-полимерная смесь), пароизоляция, теплоизоляция Технониколь , бетонная стяжка, теплоизолятор, нагревательный мат, плиточный клей, плитка -стены по всей квартире выровнены под покраску -Потолки натяжные -при желании можно подключить умный дом. всё настроено. ( у нас сейчас умный дом- электричество , пылесос , чайник работают от Алисы). Зимой тепло, летом не жарко в квартире. Сделана очень грамотная планировка, кухня-гостиная с двумя окнами, отдельная гардеробная комната. Изолированная большая спальня с рабочей зоной. Окна выходят на две стороны в тихий зелёный двор. Санузел совмещенный, сделан поддон из кафеля в душевой. Мебель и техника в квартире остаётся по

согласованию. Развитая инфраструктура  
вокруг дома: вокруг много детских и  
спортивных площадок, продуктовых  
магазинов, кафе, школ и детских садов.





Move.ru - вся недвижимость России