

🕒 Создано: 22.05.2023 в 22:13

Обновлено: 12.02.2026 в 13:31

**Санкт-Петербург, Стрельнинское шоссе,  
6к1**

**7 000 000 ₽**

Санкт-Петербург, Стрельнинское шоссе, 6к1

Округ

[СПБ, Красносельский район](#)

## Квартира

Количество комнат

2

Высота потолков

2.5 м

Жилая площадь

27 м<sup>2</sup>

Площадь кухни

6.2 м<sup>2</sup>

Общая площадь

44.2 м<sup>2</sup>

Этаж

9/9

## Детали объекта

Тип сделки

Продам

Раздел

[Квартиры](#)

Тип балкона

балкон

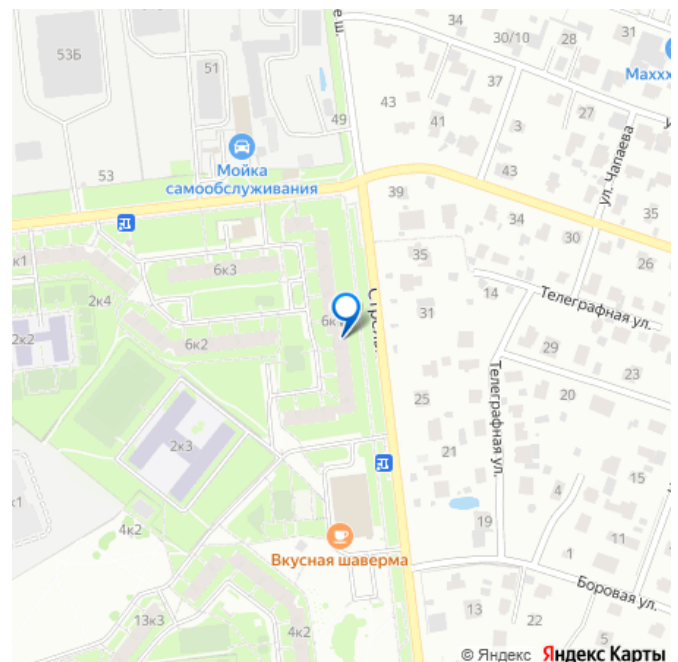
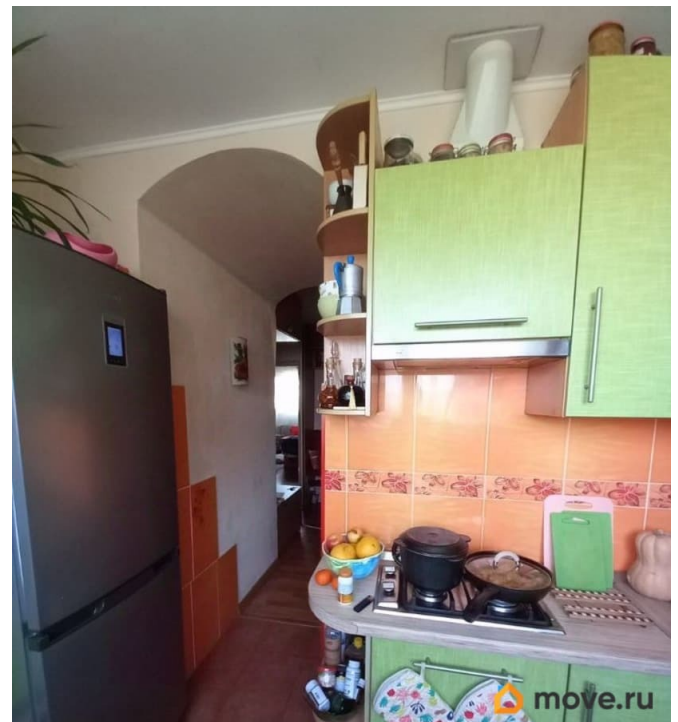
Ремонт

<https://spb.move.ru/objects/9287368578>

**Собственник**

**79818935011,7911784  
3582**

для заметок



Покупка в ипотеку

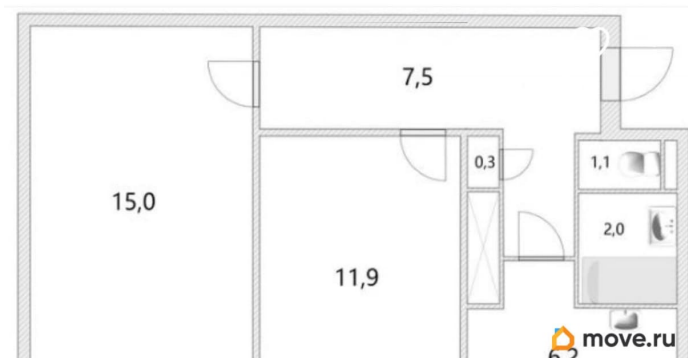
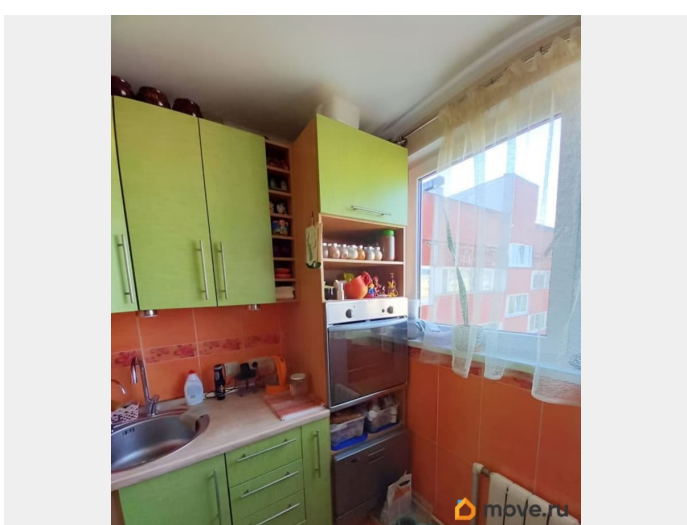
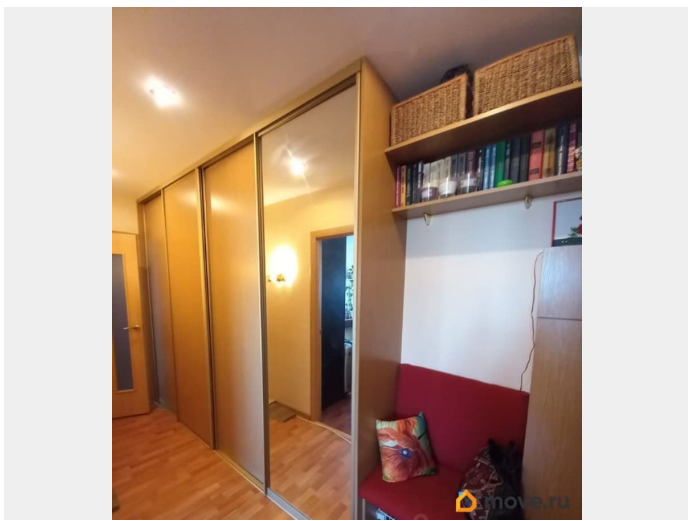
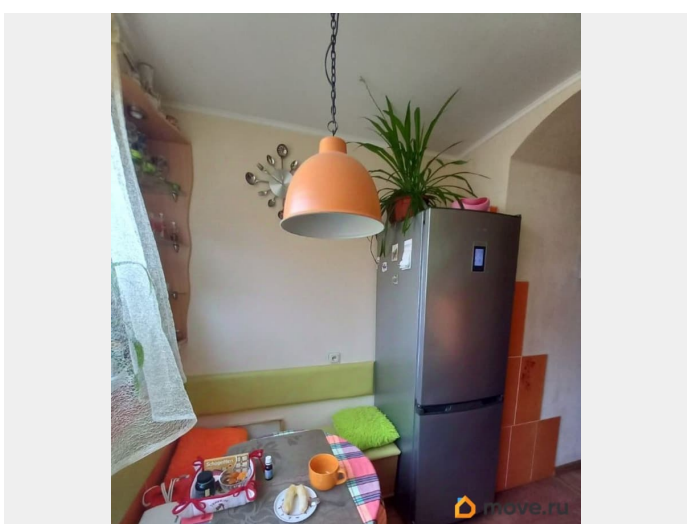
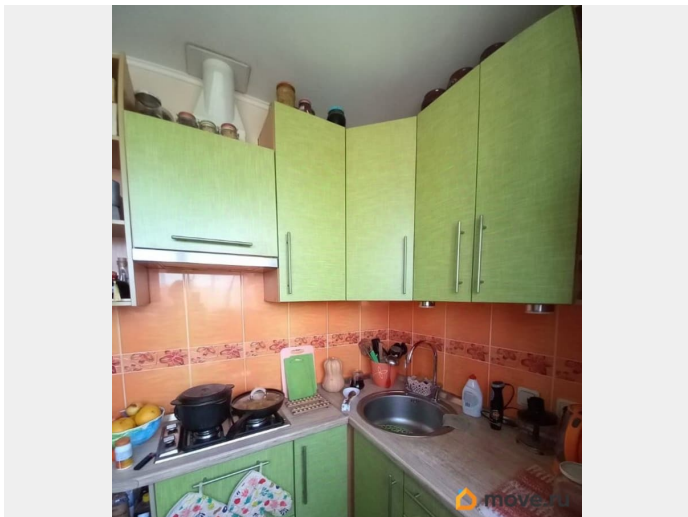
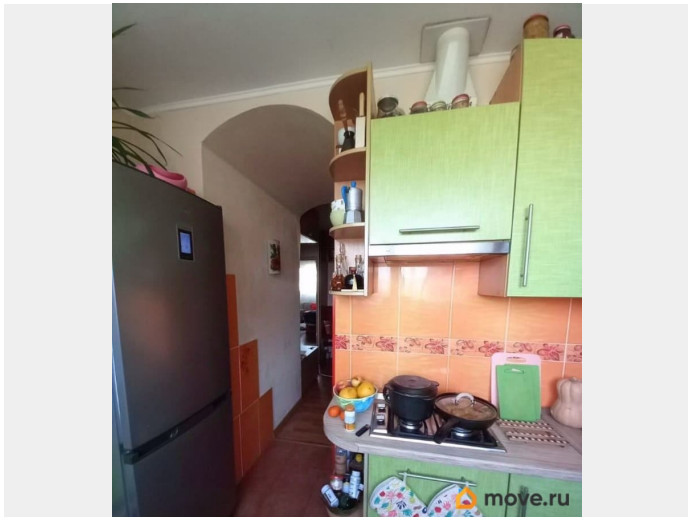
да

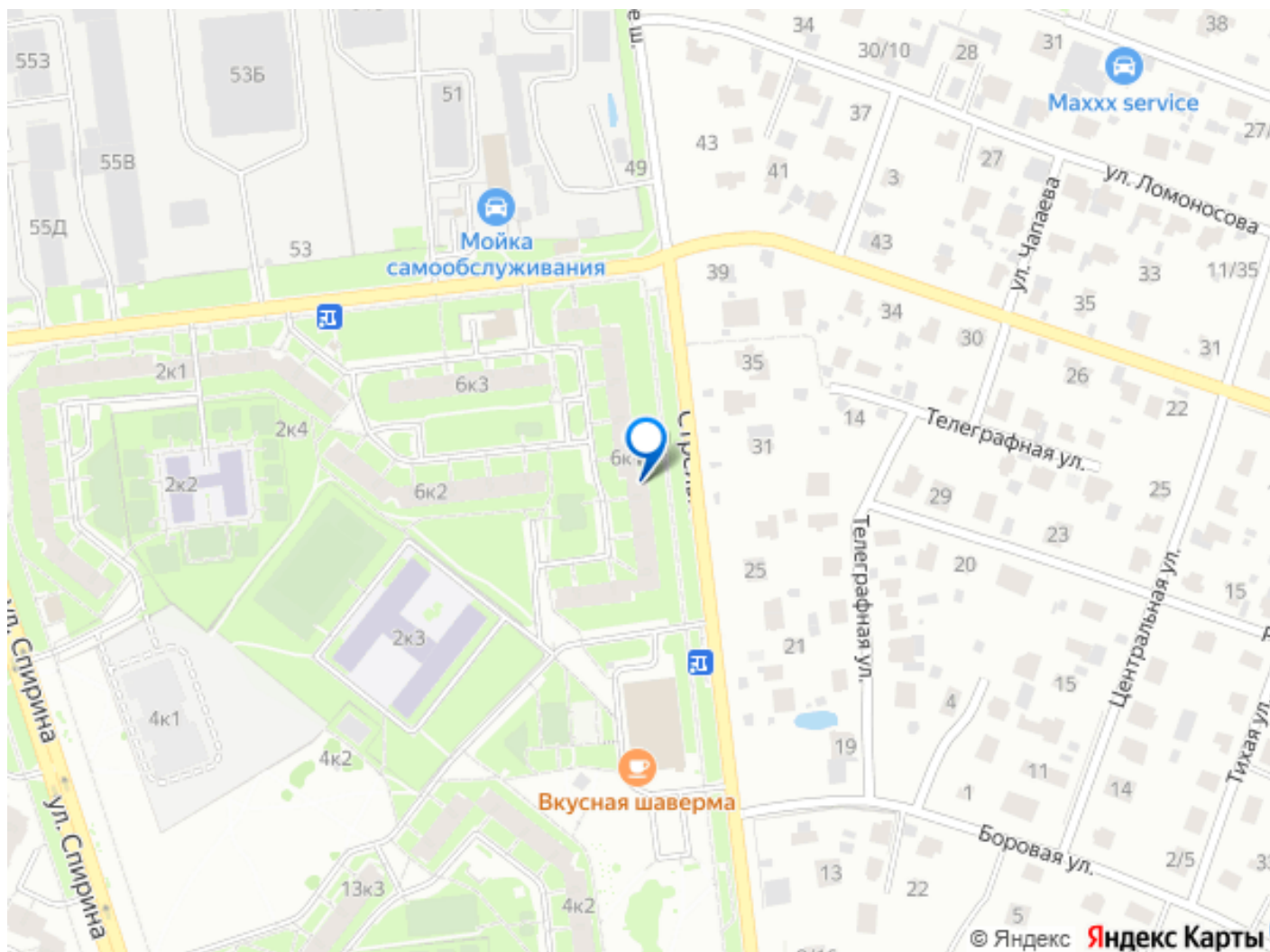
---

возможна ипотека, лифт, парковка

## Описание

За объект уже внесли аванс квартира забронирована Двухкомнатная квартира расположена на последнем этаже, чердачный этаж нами утеплённые и звукоизолирован - очень тихо, зимой тепло. В квартире несколько лет назад был сделан капитальный ремонт с полной заменой проводки, канализации, радиаторов. Много источников света. Пластиковые окна и застекленный балкон. Вся основная мебель остаётся новому владельцу - встроенные шкафы-купе, кухня с компактной посудомойкой, спальные места видно на фото (по желанию какую-то мебель, или даже всю, можем вывезти). Вид из окна на зелёный двор, детскую площадку и школу. По соседству пятерочка, вся инфраструктура Красного Села. Парковки во дворе всегда достаточно, выезд на окружную дорогу в сторону области и города прямо на той же улице. Прекрасный выбор для семейной пары с ребёнком- готовое место для жизни без дополнительных вложений. Один взрослый собственник, владение более 5 лет. Нет долгов, обременений. Реальному покупателю разумный торг.





Move.ru - вся недвижимость России