

🕒 Создано: 01.03.2026 в 11:58

🔄 Обновлено: 05.04.2026 в 16:48

**Собственник**

**79818616827**

**Санкт-Петербург, Пулковское шоссе,  
42к6**

**10 800 000 ₽**

Санкт-Петербург, Пулковское шоссе, 42к6

Округ

[СПБ, Московский район](#)

## Квартира

Количество комнат

2

Высота потолков

2.55 м

Площадь кухни

12.2 м<sup>2</sup>

Общая площадь

44.2 м<sup>2</sup>

Этаж

10/16

## Детали объекта

Тип сделки

Продам

Раздел

[Квартиры](#)

Тип балкона

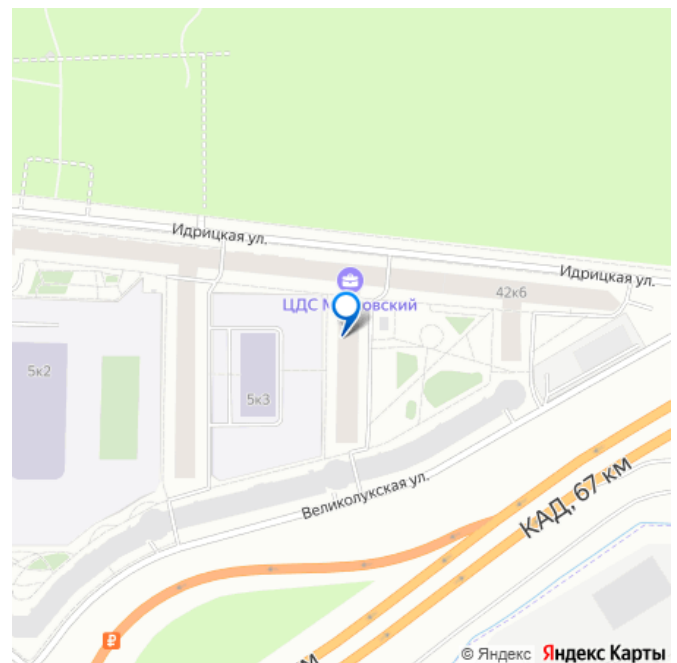
лоджия

Тип санузла

совмещенный

Вид из окна

для заметок



во двор

---

Ремонт

---

евро

---

Квартира в новостройке

---

да

---

Год сдачи

---

4 квартал 2019 г.

---

Покупка в ипотеку

---

да

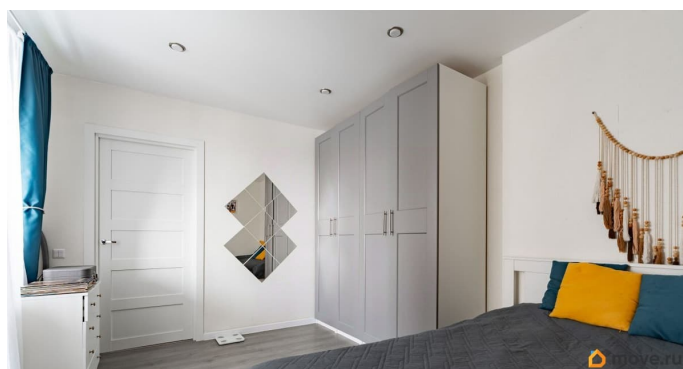
---

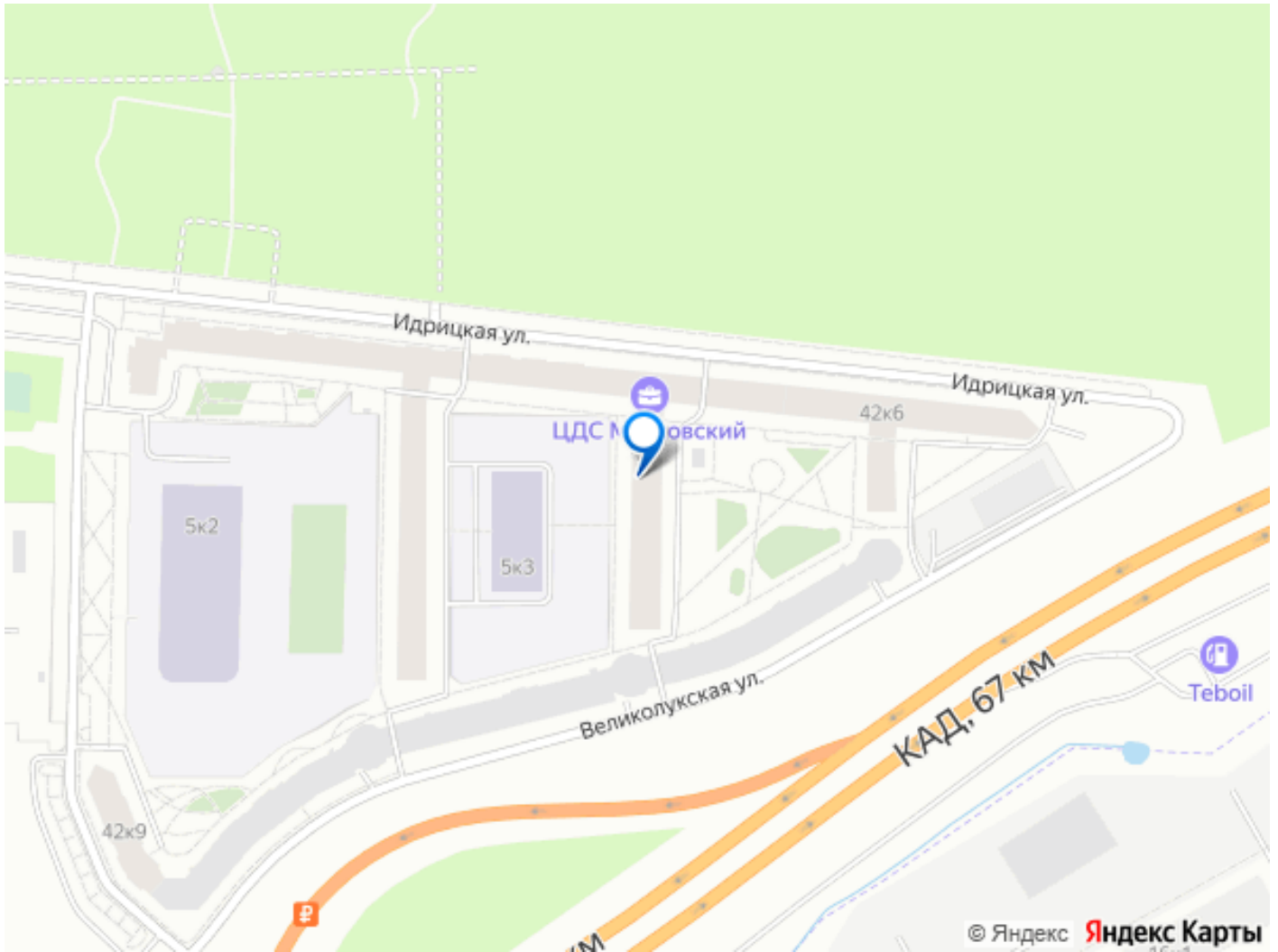
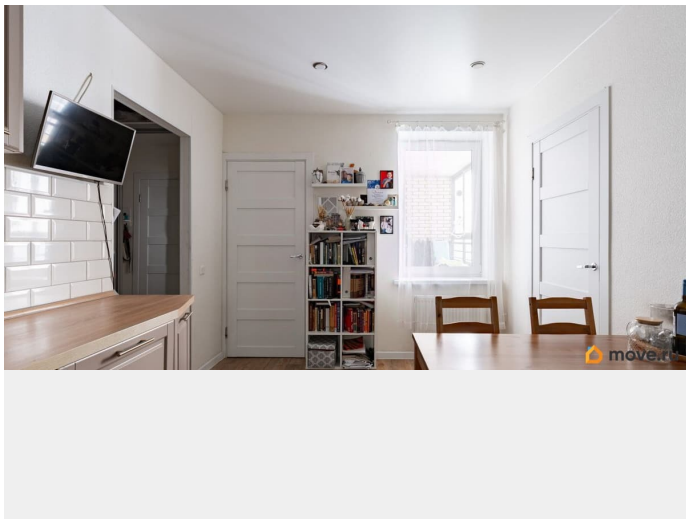
возможна ипотека, лифт, парковка

## Описание

2х комнатная квартира в ЦДС Московский!  
Быстрый выход на сделку! Основные характеристики: -Квартира, состоит из 2-х просторных комнат и кухни - сан. узел совмещенный -функциональная большая лоджия Особенности: - Окна выходят во двор, что гарантирует спокойствие и отсутствие городского шума - продуманная планировка, для проживания семьи - Развязка КАД у дома, вы сможете добраться до любой части города без пробок. - Остановка общественного транспорта находится недалеко от дома. - до метро Звездная можно дойти пешком, до метро Московская ходит маршрутный автобус. - Развитая инфраструктура, все что необходимо для комфортной жизни, наземный паркинг, детские площадки, детский сад, общеобразовательная школа, магазины, аптеки, кафе и пункты выдачи  
Условия сделки и история владения: - объект приобретался по ДДУ у Застройщика, два взрослых собственника, вся сумма в договоре, мат кап. не использовался, подходит под ипотеку! В продаже есть парковочное место! Звоните и записывайтесь

на просмотр





Move.ru - вся недвижимость России