

🕒 Создано: 22.05.2023 в 21:03

🔄 Обновлено: 11.04.2026 в 23:43

**Санкт-Петербург, Стрельнинское шоссе,
6к1**

7 700 000 ₹

Санкт-Петербург, Стрельнинское шоссе, 6к1

Округ

[СПБ, Красносельский район](#)

Квартира

Количество комнат

2

Высота потолков

2.5 м

Жилая площадь

27 м²

Площадь кухни

6.2 м²

Общая площадь

44.2 м²

Этаж

9/9

Детали объекта

Тип сделки

Продам

Раздел

[Квартиры](#)

Тип балкона

балкон

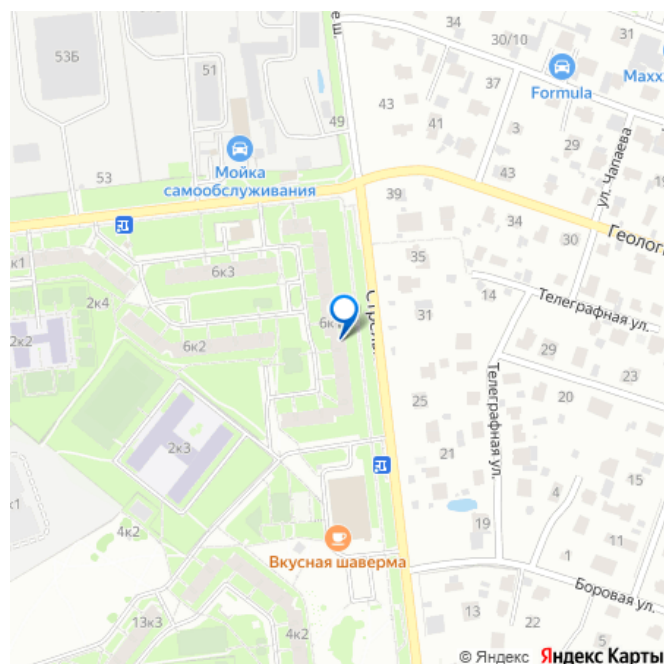
Ремонт

<https://spb.move.ru/objects/9293494129>

Собственник

**79818935011,7911784
3582**

для заметок



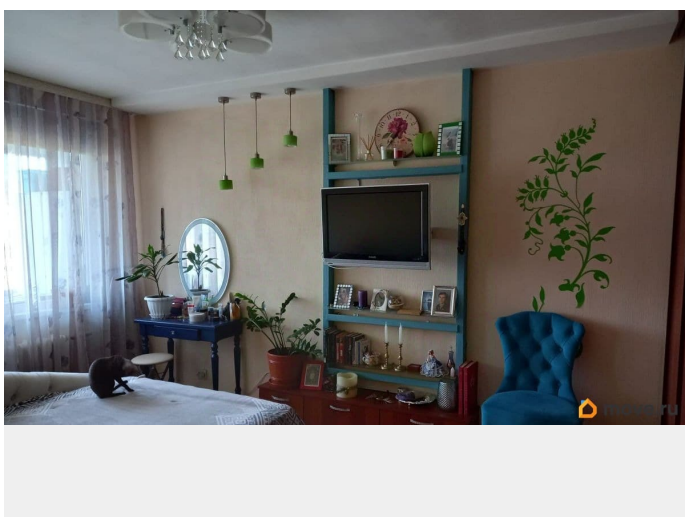
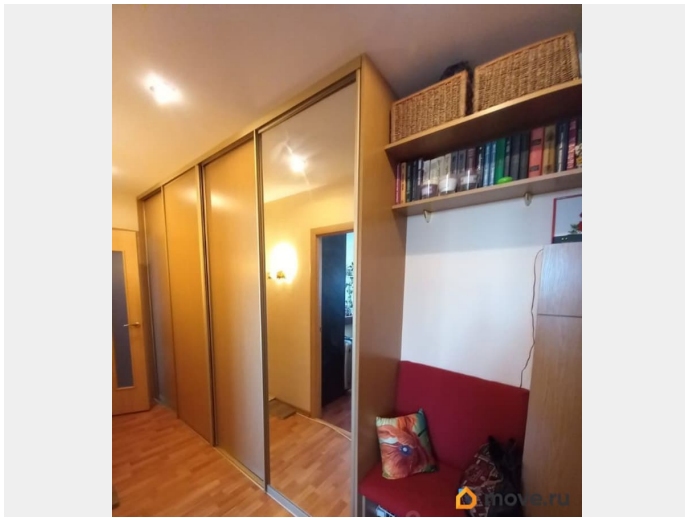
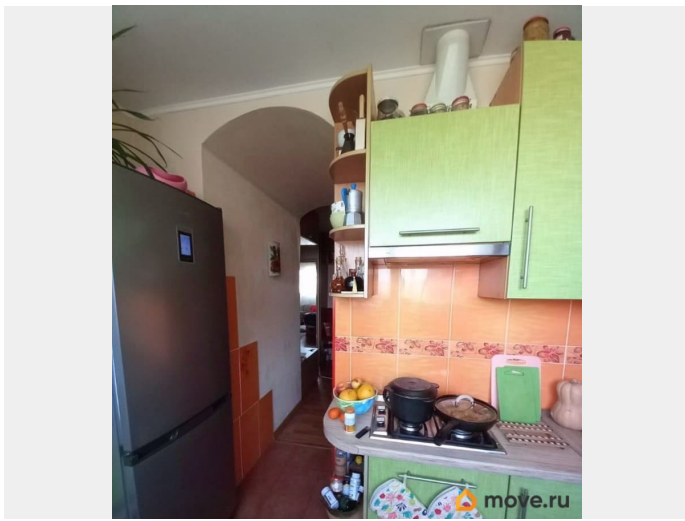
Покупка в ипотеку

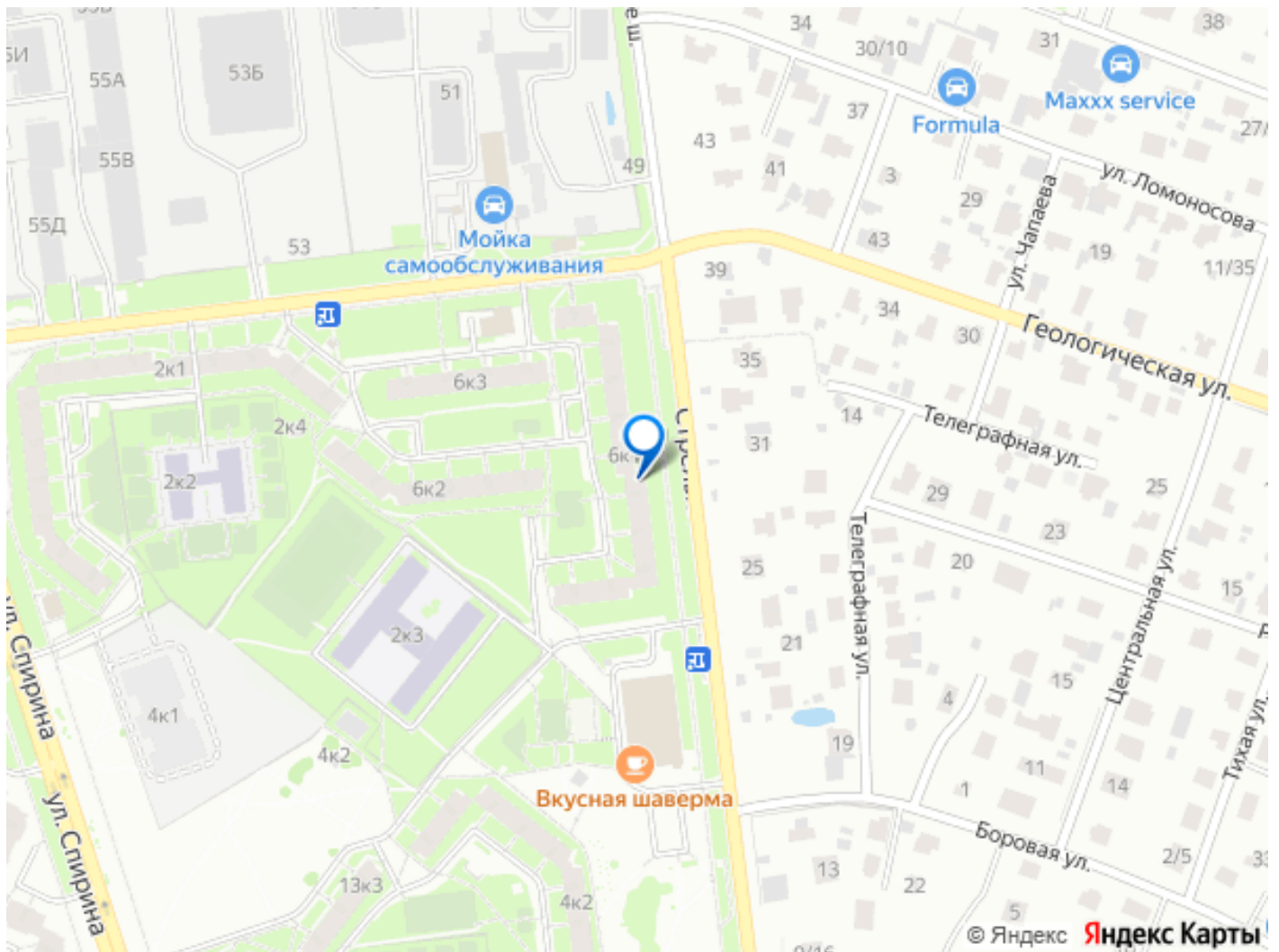
да

возможна ипотека, лифт, парковка

Описание

Двухкомнатная квартира расположена на последнем этаже, чердачный этаж нами утеплённые и звукоизолирован - очень тихо, зимой тепло. В квартире несколько лет назад был сделан капитальный ремонт с полной заменой проводки, канализации, радиаторов. Много источников света. Пластиковые окна и застекленный балкон. Вся основная мебель остаётся новому владельцу - встроенные шкафы-купе, кухня с компактной посудомойкой, спальное место видно на фото (по желанию какую-то мебель, или даже всю, можем вывезти). Вид из окна на зелёный двор, детскую площадку и школу. По соседству пятерочка, вся инфраструктура Красного Села. Парковки во дворе всегда достаточно, выезд на окружную дорогу в сторону области и города прямо на той же улице. Прекрасный выбор для семейной пары с ребёнком- готовое место для жизни без дополнительных вложений. Один взрослый собственник, владение более 5 лет. Нет долгов, обременений. Реальному покупателю торг.





Move.ru - вся недвижимость России