

Создано: 19.11.2025 в 00:00

Обновлено: 20.01.2026 в 00:34

**Санкт-Петербург, улица Восстановления,  
64**

**4 800 000 ₽**

Санкт-Петербург, улица Восстановления, 64

Округ

[СПБ, Красносельский район](#)

## Квартира

Количество комнат

2

Высота потолков

2.9 м

Жилая площадь

26.9 м<sup>2</sup>

Площадь кухни

6.5 м<sup>2</sup>

Общая площадь

44.3 м<sup>2</sup>

Этаж

2/2

## Детали объекта

Тип сделки

Продам

Раздел

[Квартиры](#)

Тип балкона

балкон

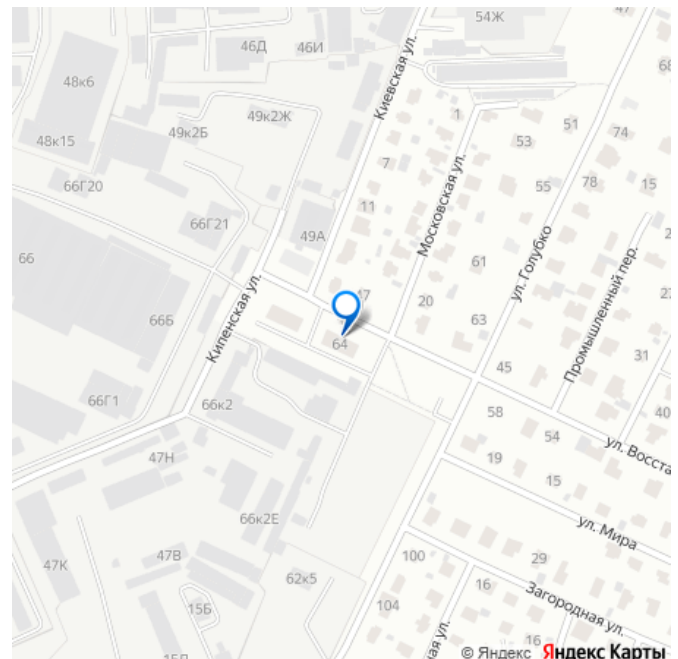
Тип санузла

<https://spb.move.ru/objects/9286752996>

**Татьяна Васильева, Русский Фонд  
Недвижимости**

**79811128248**

для заметок



совмещенный

Вид из окна

во двор

Ремонт

косметический

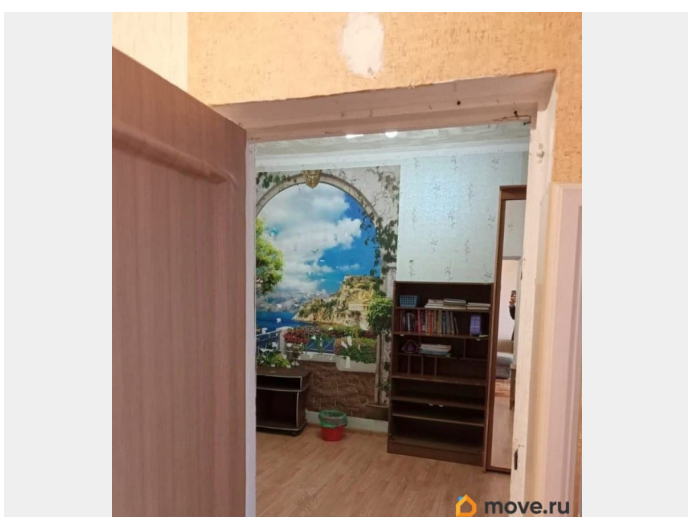
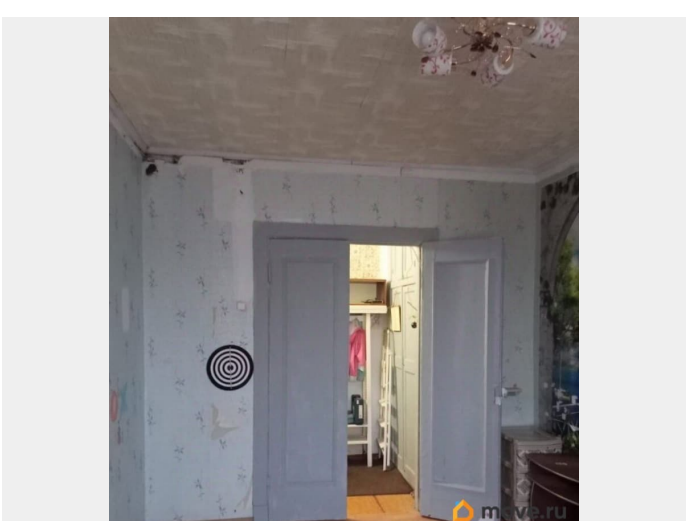
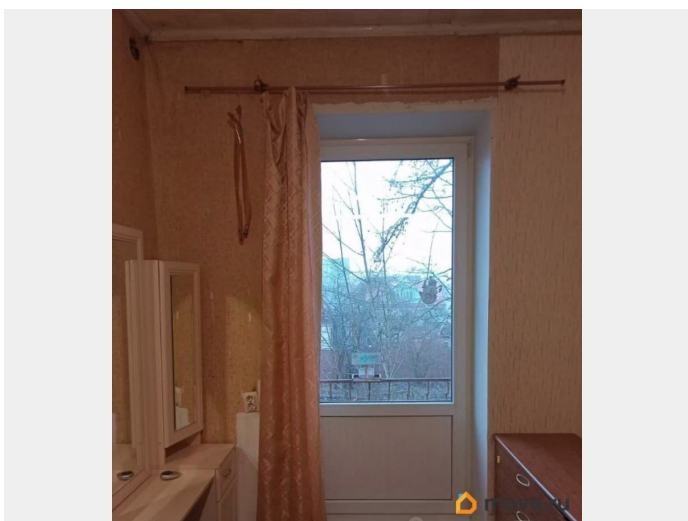
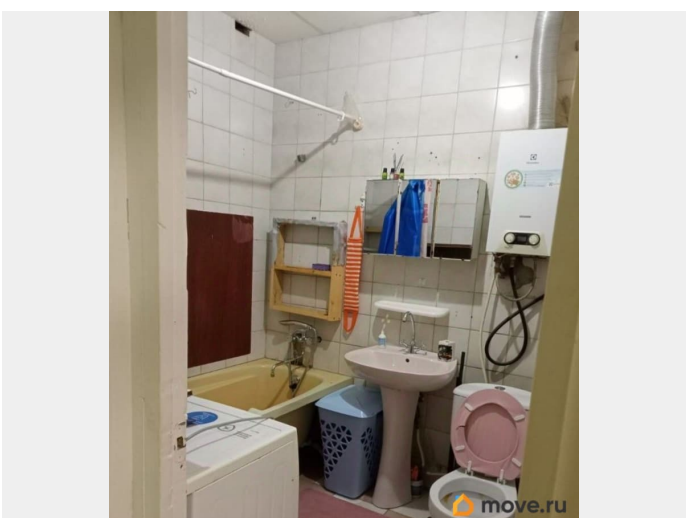
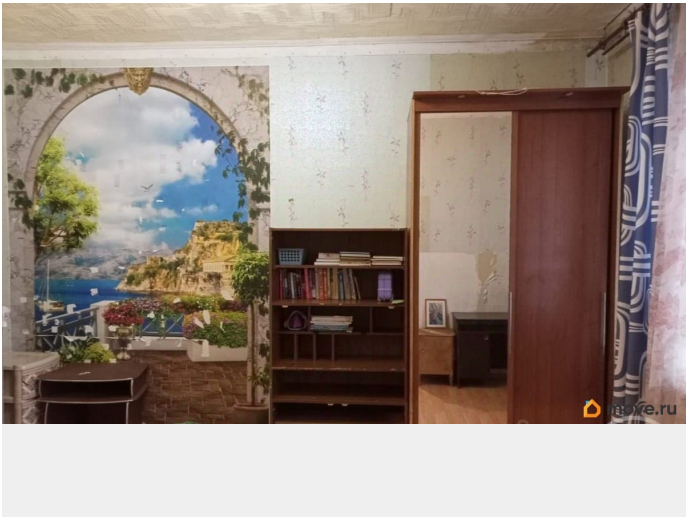
Покупка в ипотеку

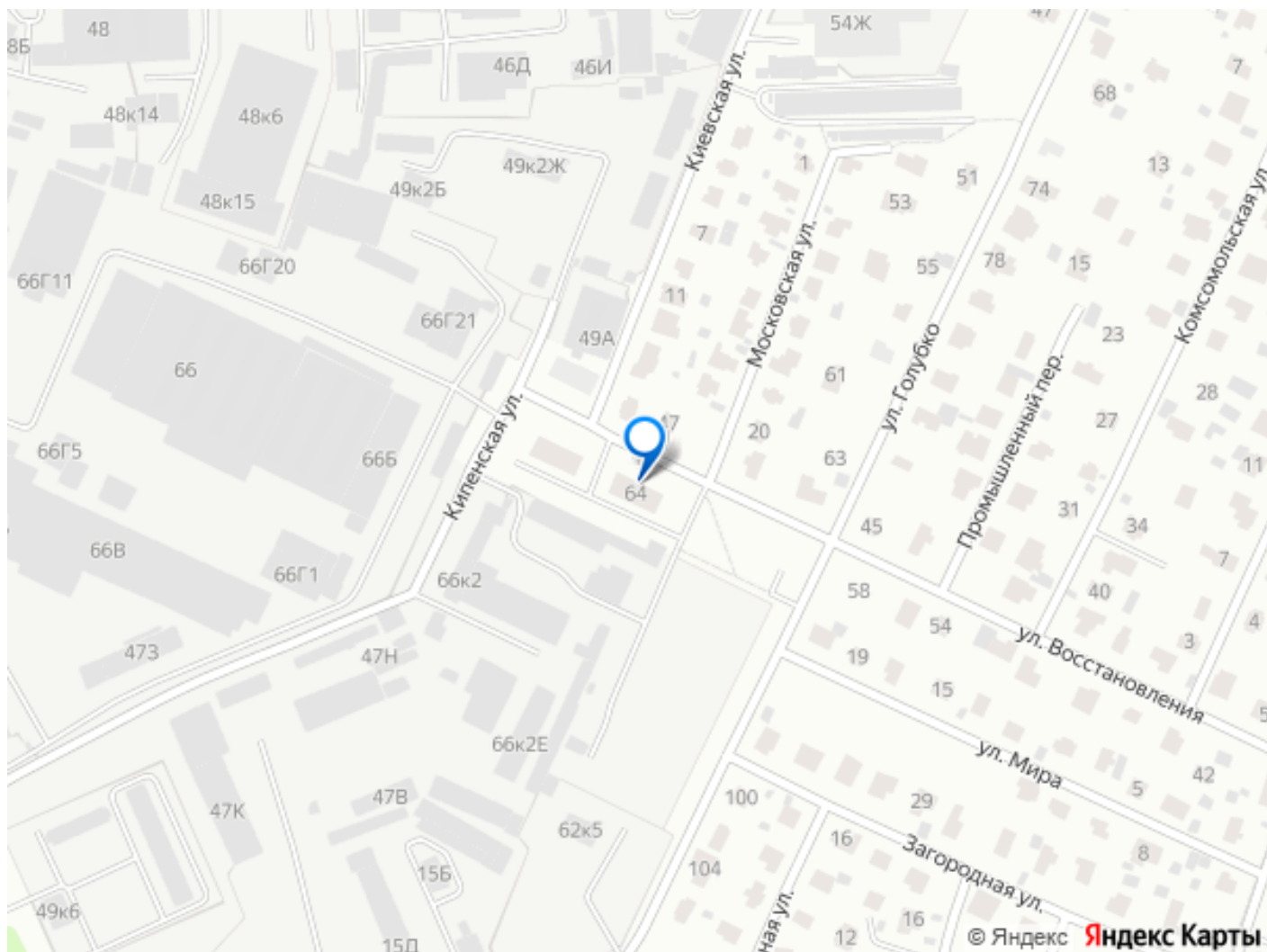
да

возможна ипотека

## Описание

342076 Продам двухкомнатную квартиру в Красном Селе, ул.Восстановления, 64, дом кирпичный 1959 года постройки 1970 года капитальный ремонт, 2/2 этаж, общей площадью 44,3 кв.м., комнаты смежно-изолированные 15,5 кв.м , +11,4 кв.м, кухня 6,5 кв.м, высота потолков 2,9 . санузел совмещен 4,2 кв.м, есть небольшой балкон, вода: Газовая колонка, плита газ, санузел кафель. Вся инфраструктура в пешей доступности. Детские сады, школы, магазины. Отличная инфраструктура, в шаговой доступности дворцовый парк Красного Села, с благоустроенным песчаным пляжем, и озером для купания. Много остановок для транспорта, автобусы и маршрутки которые идут до метро пр. Ветеранов, Автово, Кировский Завод, Ленинский пр., Пушкин Пригородные автобусы и маршрутки из Красного Села идут до: Ропша, Гостилицы Яльгелево, Гатчины, Тайцы, Виллози, Бегуницы, Кингисепп. ЖД вокзал станция Красное Село, до Балтийского (центр города СПб, Метро Балтийская) вокзала можно доехать за 30 минут. В Квартире один взрослый собственник.





Move.ru - вся недвижимость России