

🕒 Создано: 27.01.2026 в 17:27

Обновлено: 29.01.2026 в 11:29

**Санкт-Петербург, улица Жоры
Антоненко, 14а**

6 200 000 ₽

Санкт-Петербург, улица Жоры Антоненко, 14а

Округ

[СПБ, Петродворцовый район](#)

Квартира

Количество комнат

2

Высота потолков

2.5 м

Жилая площадь

33 м²

Площадь кухни

6 м²

Общая площадь

44.3 м²

Этаж

1/5

Детали объекта

Тип сделки

Продам

Раздел

[Квартиры](#)

Тип балкона

балкон

Тип санузла

<https://spb.move.ru/objects/9288449490>

**Виталий Михайлович Полухин, Этажи
Санкт-Петербург**

79117854160

для заметок



раздельный

Вид из окна

во двор

Ремонт

косметический

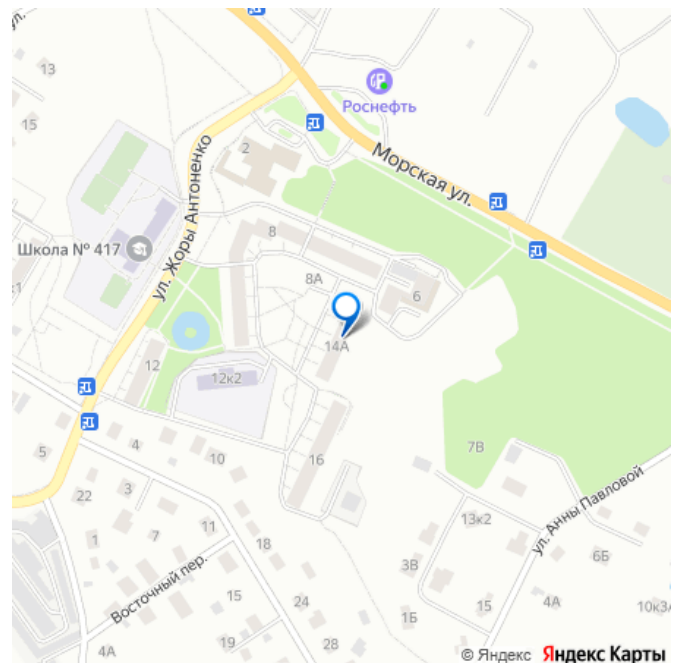
Покупка в ипотеку

да

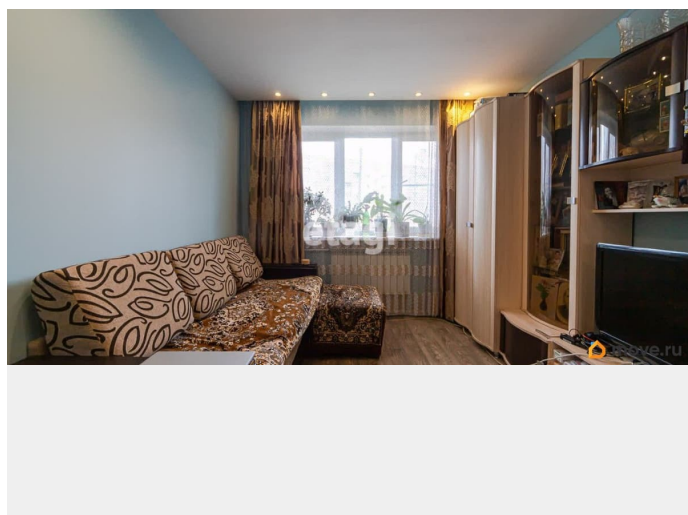
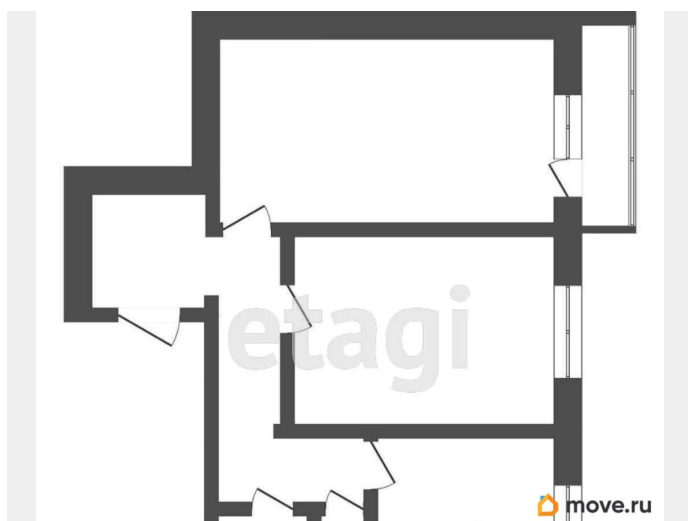
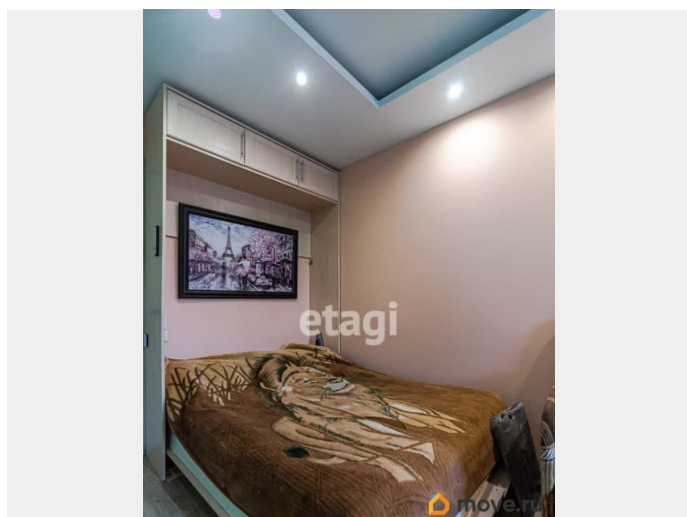
возможна ипотека

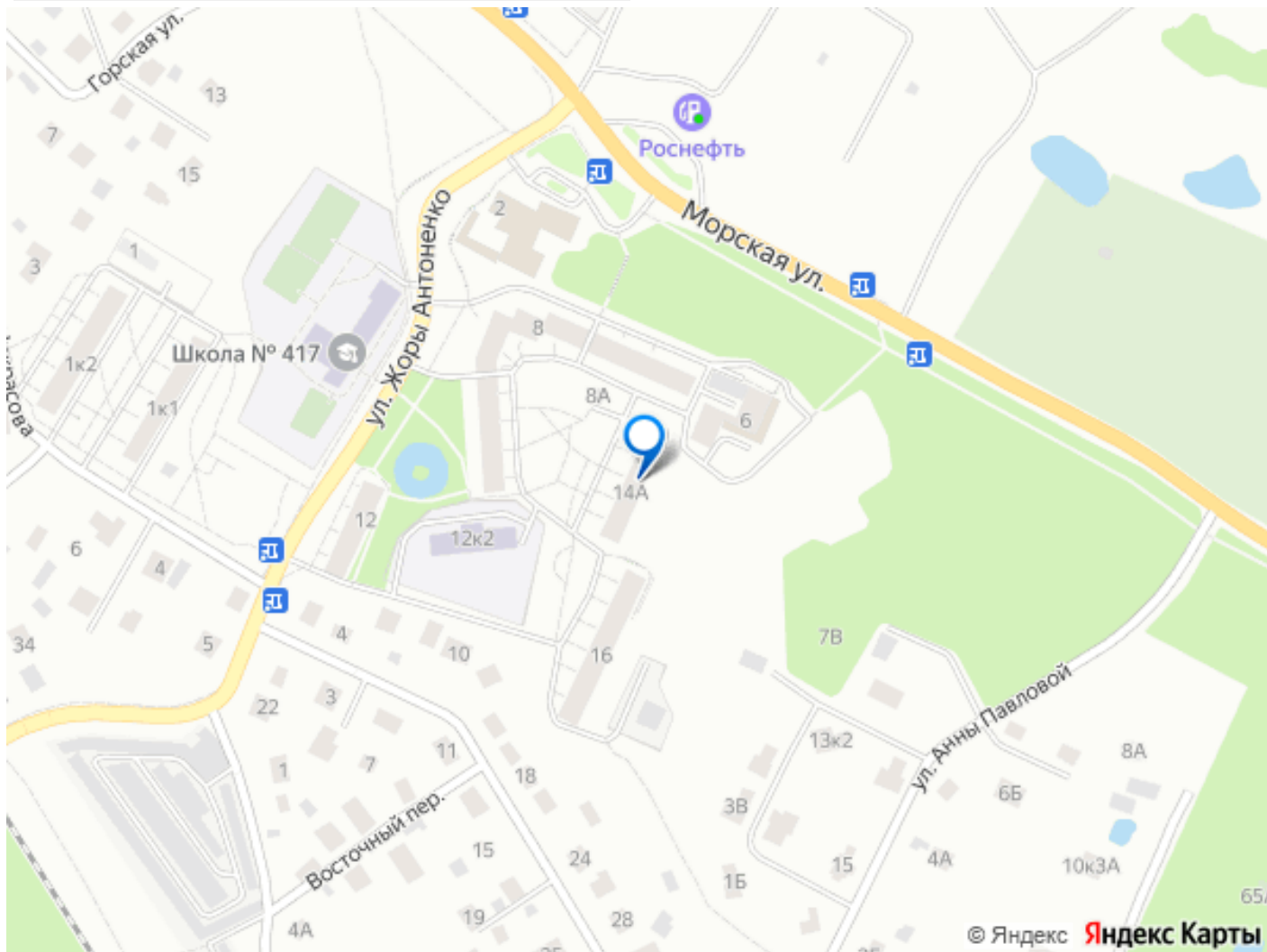
Описание

Подвесные с дизайном потолки. Стены окрашены, идеально ровные, полы заливались бетоном, полностью снимали старые полы до основания и укладывали, утепляя новые, ламинат - высокого качества, утепленные. Коридор, кухня полы с подогревом. Встроенные шкафы в коридоре с зеркалом, гардеробная с большим зеркалом в комнате. Встроенная кухня из качественного материала, столешница - натуральный камень. Полы в комнатах - ламинат, высокого качества. В Квартира двухсторонняя, «распашонка» во двор на детскую площадку и в сад, где каждое утро поют птицы, летом под окнами высажены кусты роз... Первый этаж является преимуществом, после ремонта, выше потолки, и вид из окон утопает в зелени парка за домом. Квартира в середине дома. Соседи дружные. Во дворе детский сад. В 5 минутах школа. Почта, магазины все рядом. В Ломоносов, автобус 10 минут. Прекрасная транспортная доступность с СПб. Машиной по КАДу минут. Автобусы 343, м.Ветеранов, 300 м.Автово. Электричка - Балтийский вокзал. Финский залив, 7 минут пешком. В этом году, организуется пляж с поддержкой администрации, с установленными местами



для отдыха. Код пользователя: 174719 Номер
в базе: 2276057





Move.ru - вся недвижимость России