

🕒 Создано: 16.01.2026 в 18:04

Обновлено: 08.04.2026 в 18:29

Санкт-Петербург, Литовская улица, 8

8 500 000 ₹

Санкт-Петербург, Литовская улица, 8

Округ

[СПБ, Выборгский район](#)

Улица

[улица Литовская](#)

Квартира

Количество комнат

2

Высота потолков

2.5 м

Жилая площадь

22.7 м²

Площадь кухни

7.7 м²

Общая площадь

44.3 м²

Этаж

5/7

Детали объекта

Тип сделки

Продам

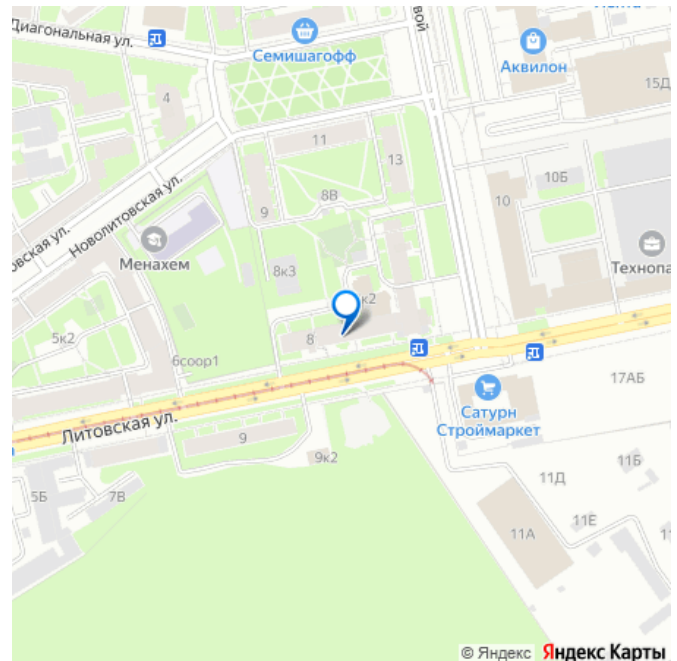
Раздел

[Квартиры](#)

Тип балкона

2 лоджии

для заметок



Тип санузла

раздельный

Вид из окна

во двор

Ремонт

косметический

Покупка в ипотеку

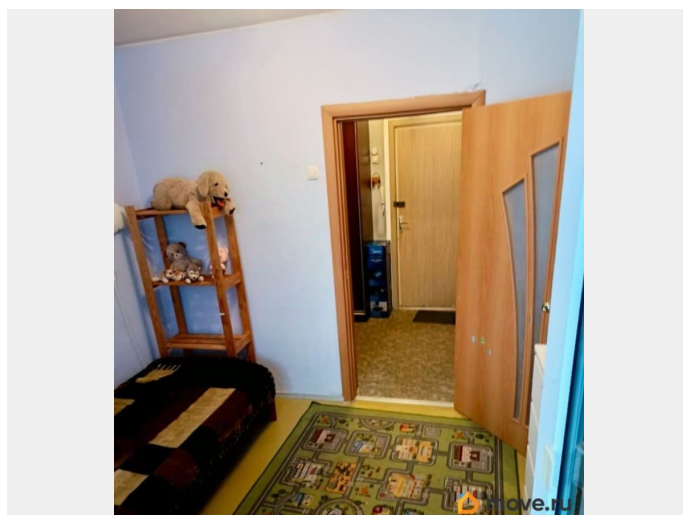
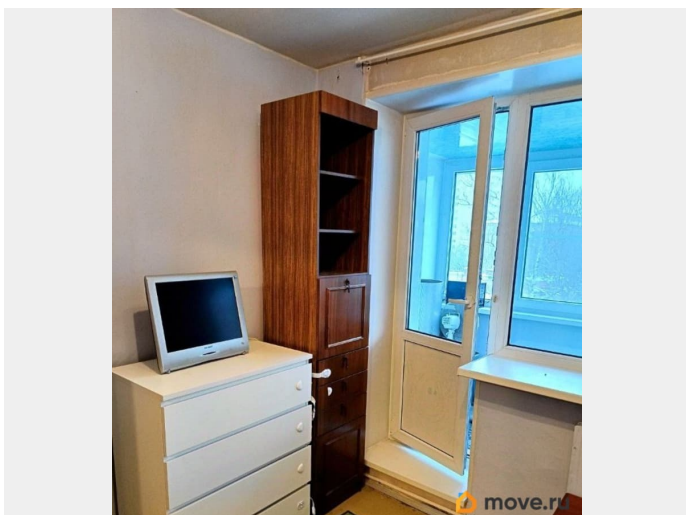
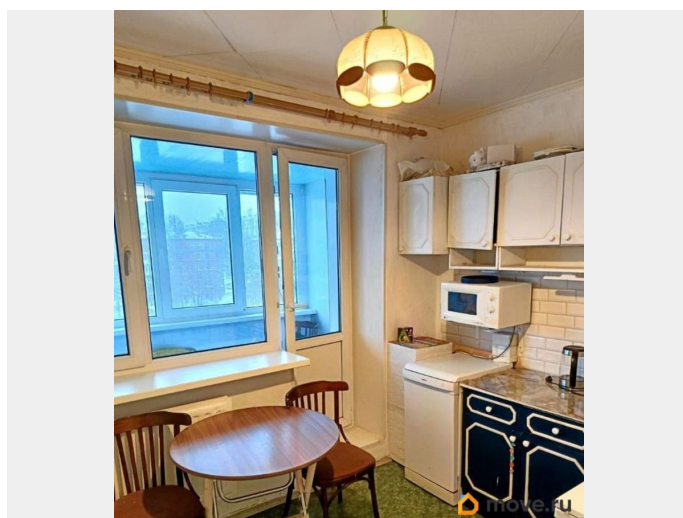
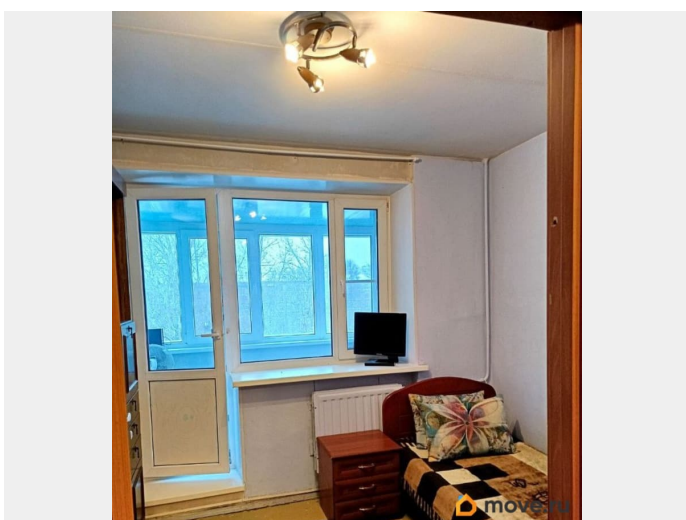
да

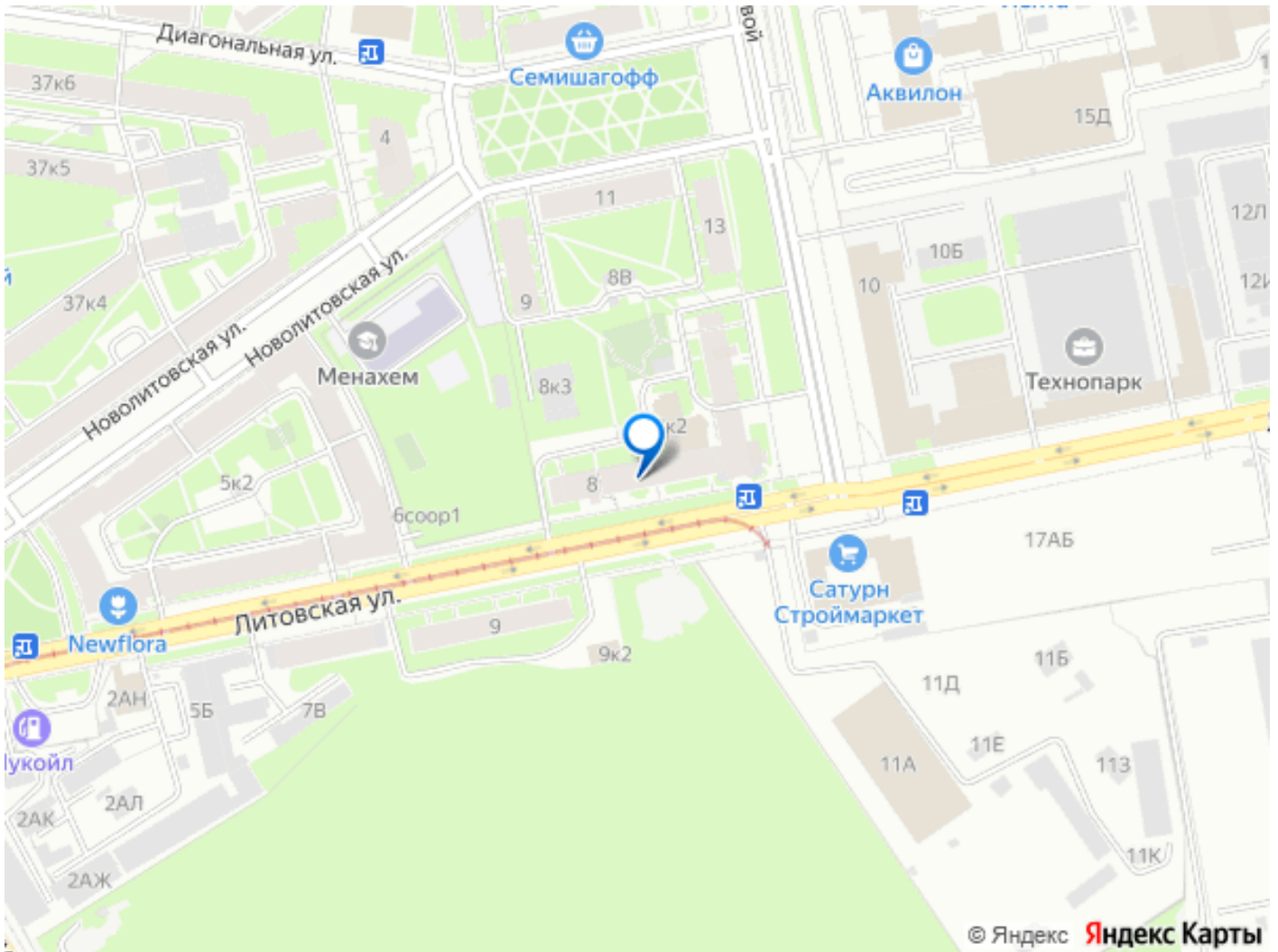
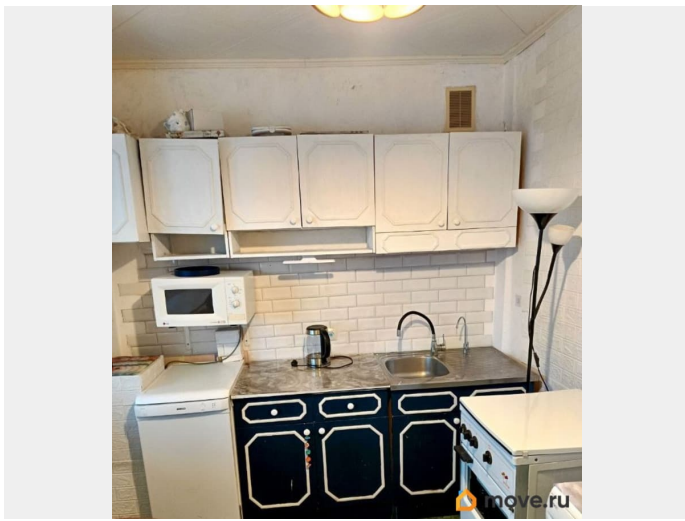
возможна ипотека, лифт, парковка

Описание

Бывшее общежитие. Не доли. Продается двухкомнатная квартира пл. 44.3 кв. м с мебелью и техникой. Квартира расположена на 5-м этаже 7-этажного кирпичного дома, построенного в 1984 году. Высота потолков 2.5 метра. Квартира находится в районе с хорошей транспортной доступностью — всего 13 минут пешком до станции метро «Лесная» и 16 минут пешком до станции метро Выборгская. Комнаты изолированные, общей площадью 22,7 кв м. Окна выходят во двор. Кухня площадью 7,7 кв. м. Санузел раздельный. Две лоджии, одна из которых застеклённая, где можно обустроить зону отдыха или хранение. Плита электрическая. Бойлер. Дом оборудован тремя пассажирскими лифтами. Есть наземная парковка, поэтому всегда найдется место для автомобиля. Инфраструктура района развита: рядом школы, детские сады, клиники и магазины — все необходимое для комфортной жизни. Отличная транспортная доступность позволяет быстро добраться до центра города и других районов. Квартира продается без обременений, прямая продажа, документы готовы к сделке.

Возможна ипотека. Хороший вариант для личного проживания и для сдачи в аренду. Приглашаем вас на просмотр! Записывайтесь в удобное для вас время.





Move.ru - вся недвижимость России