

Создано: 28.11.2025 в 10:31

Обновлено: 31.01.2026 в 11:55

<https://spb.move.ru/objects/9287181095>

**TORRES, TORRES**

**79111943759**

**Санкт-Петербург, Пулковское шоссе,  
42к6**

**11 800 000 ₽**

Санкт-Петербург, Пулковское шоссе, 42к6

Округ

[СПБ, Московский район](#)

## Квартира

Количество комнат

2

Площадь кухни

14 м<sup>2</sup>

Общая площадь

44.4 м<sup>2</sup>

Этаж

9/15

## Детали объекта

Тип сделки

Продам

Раздел

[Квартиры](#)

Тип балкона

лоджия

Квартира в новостройке

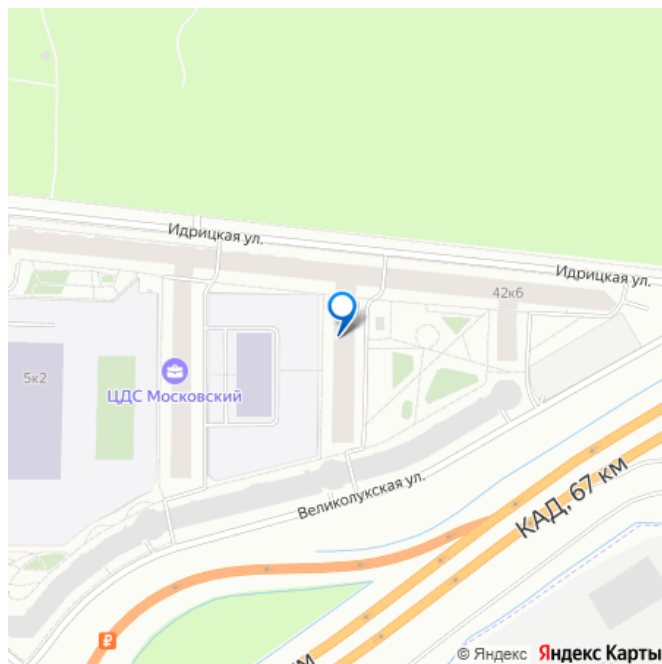
да

Год сдачи

4 квартал 2019 г.

Покупка в ипотеку

для заметок



возможна ипотека, лифт, парковка

## Описание

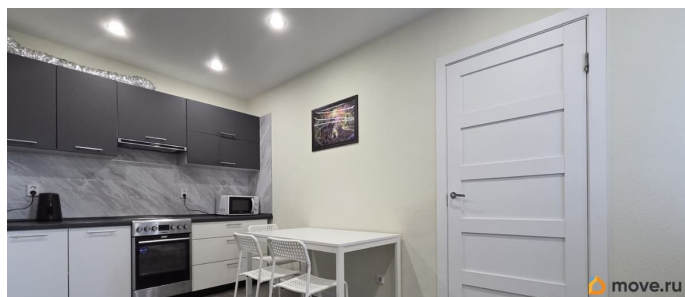
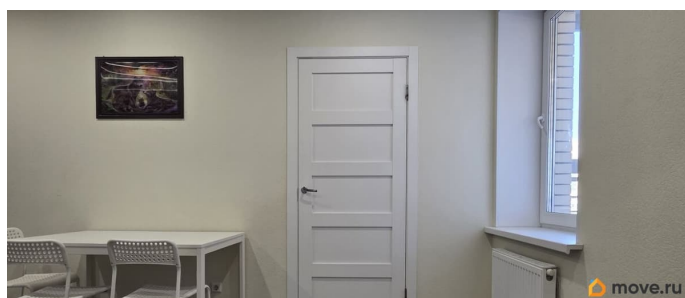
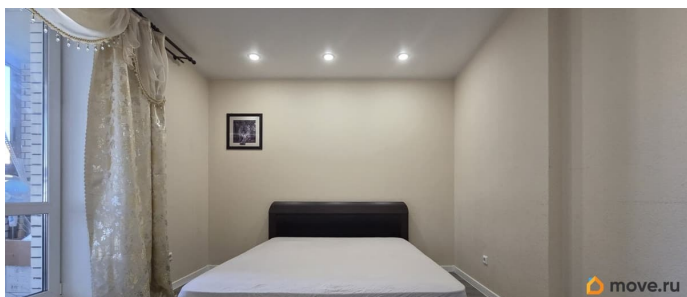
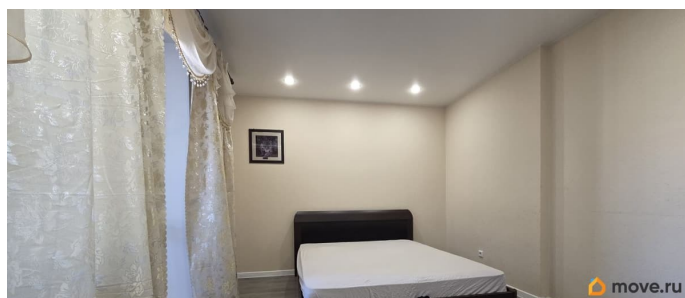
В продаже уютная 2-к. квартира в ЖК ЦДС Московский в элитном Московском районе! Площадь квартиры 44,4 м2 + Большая лоджия! ПРОДАЖА В СВЯЗИ С ПЕРЕЕЗДОМ

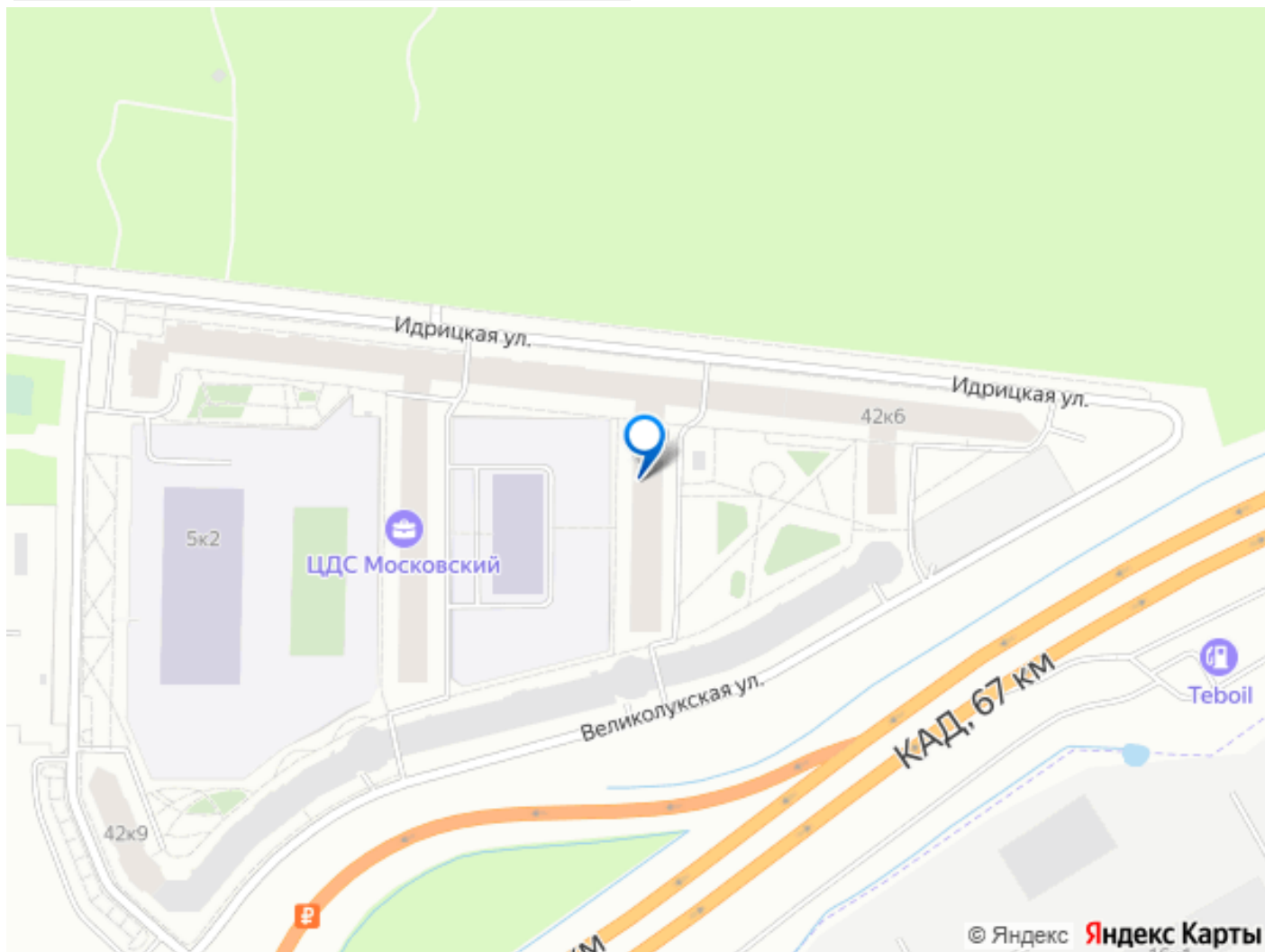
**ОТЛИЧИТЕЛЬНЫЕ ПРЕИМУЩЕСТВА**

- Удобная планировка: комнаты правильной геометрической формы, легко поддаются вашим дизайнерским решениям.
- Эргономичная Прихожая с нишей, в которой разместился большой шкаф-купе.
- Вместительный Санузел с удобным поперечным расположением ванной
- В квартире выполнен качественный ремонт в приятной цветовой гамме: - в санузле плитка. - Натяжные потолки по всей квартиры оснащены точечными светильниками. - на полу ламинат, на стенах обои под покраску. - на лоджии уложен крупноформатный морозостойкий керамогранит.
- Окна выходят во двор что гарантирует тишину и чистый воздух, на две стороны: Юг и Восток это позволит свету поступать в квартиру в большем количестве.
- В санузле установлен вместительный бойлер.
- Застекленная просторная лоджия имеет дополнительное окно с кухней. Низ лоджии вымощен кирпичом - так гораздо проще будет ее утеплить и организовать чайную или chillout-зону, место для занятия йогой или полноценное рабочее пространство.
- Квартира оснащена большим количеством мест для хранения (2 крупногабаритных шкафа-купе).
- Вся мебель и бытовая техника остается новому собственнику (кроме телевизора).
- На кухне имеется секция для

установки посудомоечной машинки. • 8  
квартир на этаже. Все квартиры семейного  
формата, НЕТ СТУДИЙ! • Спокойные и  
приветливые соседи. • Невысокие платежи за  
КУ ДОМ • Кирпично-монолитный дом, сдан в  
2020 году. • Облицован кирпичом бежевых и  
коричневых оттенков. Витражное остекление  
балконов. • В доме имеются переходные  
балконы. • В каждой парадной установлены 2  
лифта (пассажирский и грузовой). •  
Предусмотрен пандус для людей с  
ограниченными возможностями или для  
колясок. ИНФРАСТРУКТУРА • На территории  
комплекса находится детский сад и школа. •  
Для автовладельцев предусмотрены  
открытые гостевые парковки и  
многоуровневые паркинги. • На первых  
этажах размещены коммерческие  
помещения: продуктовый магазин, пункты  
выдачи заказов, салон красоты, аптека. •  
Вдоль Пулковского шоссе расположены ТРЦ  
Лето, гипермаркеты Metro, Окей, Hoff,  
Максидом, ОВІ. ТРАНСПОРТНАЯ ДОСТУПНОСТЬ  
• Развязка КАД у дома, вы сможете добраться  
до любой части города без пробок. •  
Остановка общественного транспорта  
находится недалеко от дома. • До метро  
Звездная можно дойти пешком, до метро  
Московская ходит бесплатный маршрутный  
автобус. • В ближайшей перспективе  
значительное развитие транспортной  
доступности: - строительство путепровода  
над ж/д перегонном. - расширение ул.  
Идрицкая. - организация еще двух  
автобусных остановок и разворотной петли.  
ДОКУМЕНТЫ • ОДИН СОБСТВЕНИК  
(единственный владелец в истории, квартира  
куплена напрямую у застройщика). • НЕТ  
ЗАРЕГИСТРИРОВАННЫХ. • БЕЗ ОБРЕМЕНЕНИЙ.  
• ПРЯМАЯ ПРОДАЖА. • ПОЛНАЯ СТОИМОСТЬ В  
ДОГОВОРЕ. • ПЕЗ ПЕРЕПЛАНИРОВОК. •

БЫСТРЫЙ ВЫХОД НА СДЕЛКУ. • ВОЗМОЖНА  
ИПОТЕКА, МАТ.КАПИТАЛ, СУБСИДИИ.





Move.ru - вся недвижимость России