

Создано: 29.01.2026 в 11:45

Обновлено: 29.01.2026 в 11:55

<https://spb.move.ru/objects/9288542645>

Собственник

79819017248

**Санкт-Петербург, Тихорецкий проспект,
7К4**

11 500 000 ₽

Санкт-Петербург, Тихорецкий проспект, 7К4

Округ

[СПБ, Калининский район](#)

Улица

[проспект Тихорецкий](#)

Квартира

Количество комнат

2

Жилая площадь

28.9 м²

Площадь кухни

5.1 м²

Общая площадь

44.4 м²

Этаж

1/5

Детали объекта

Тип сделки

Продам

Раздел

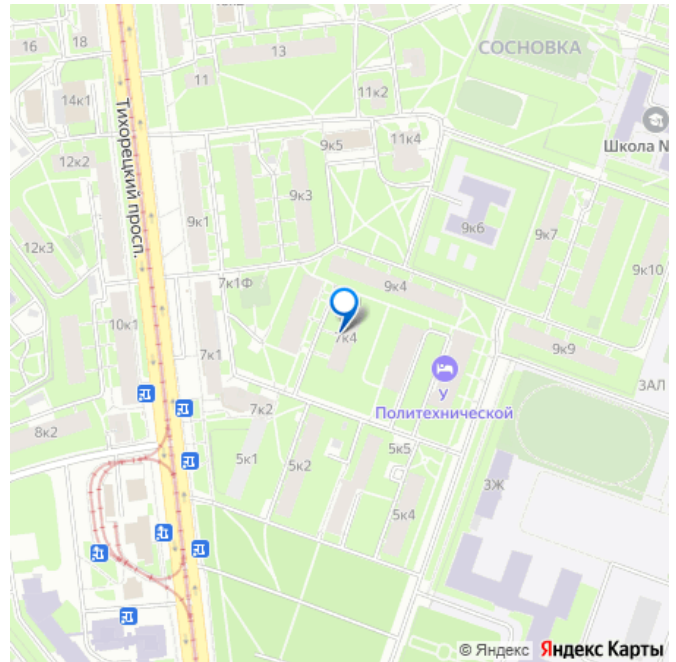
[Квартиры](#)

Покупка в ипотеку

да

возможна ипотека, лифт, парковка

для заметок



Описание

Продается уютная 2-комнатная квартира 44.4 м² — всего 5 мин. пешком до метро Политехническая новая мебель и ремонт!

ПРЕИМУЩЕСТВА КВАРТИРЫ: Удачное месторасположение: всего 5 минут пешком до метро Политехническая — быстрый и удобный способ добраться в любой район города. Вблизи остановки общественного транспорта. Уютный зелёный уголок под окнами: окна выходят на тихий внутренний дворик с зеленью и цветником — здесь всегда спокойно и красиво, создавая атмосферу приватности и комфорта.

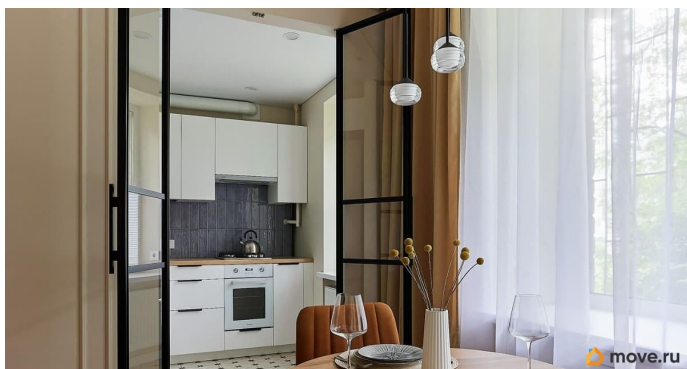
Квартира находится на достаточно высоком первом этаже. Кирпичный дом: надежный, теплый, с отличной звукоизоляцией и долговечностью. В программе сноса не участвует, а в подъезде приятная обстановка - сделан ремонт, отсутствуют неприятные запах и сырость, всё ухожено и регулярно обслуживается, доброжелательные соседи и безопасная территория. В квартире современный дизайнерский ремонт: квартира полностью обновлена — новый пол, потолки, электрика и сантехника, выполнены с использованием качественных материалов. На кухне и в ванной уложен теплый пол. Выделана большая гардеробная в спальне. Есть место для дополнительных мест хранения. Вся мебель остается: квартира полностью укомплектована мебелью и техникой — заходите и живите! Всё необходимое входит в стоимость. Отличная развитая инфраструктура: рядом магазины, аптеки, почта, пекарня Хлебник, пункты выдачи заказов (Озон, Яндекс, Вайлдбериз), ведущие вузы, парк Сосновка и Бенуа — всё в шаговой доступности. Развитая транспортная инфраструктура: быстрый выезд на ЗСД и

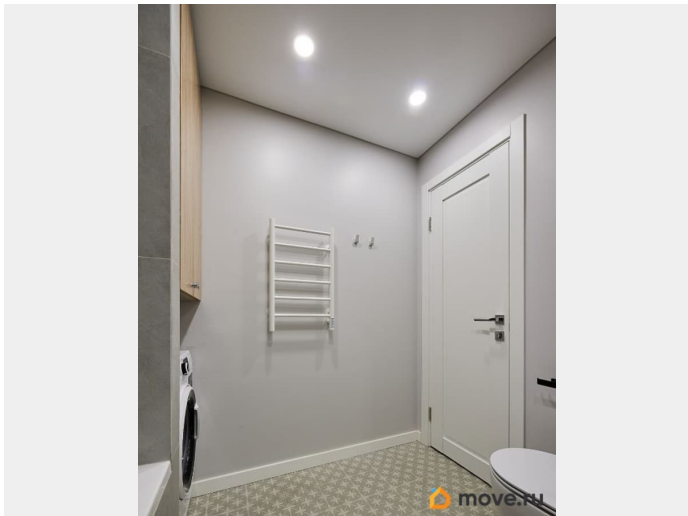
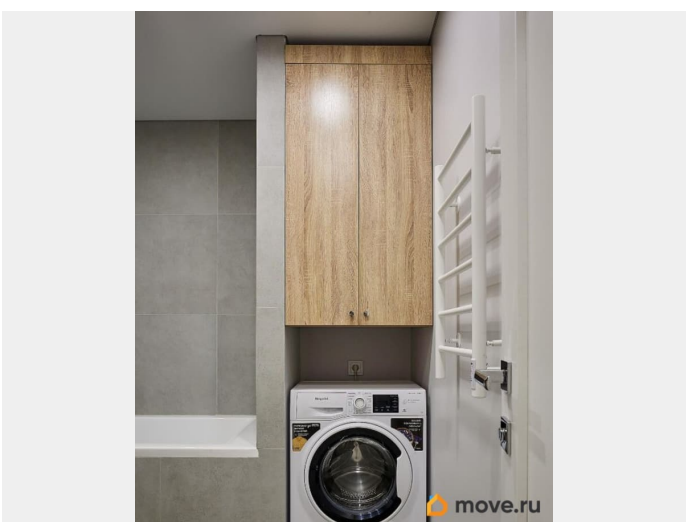
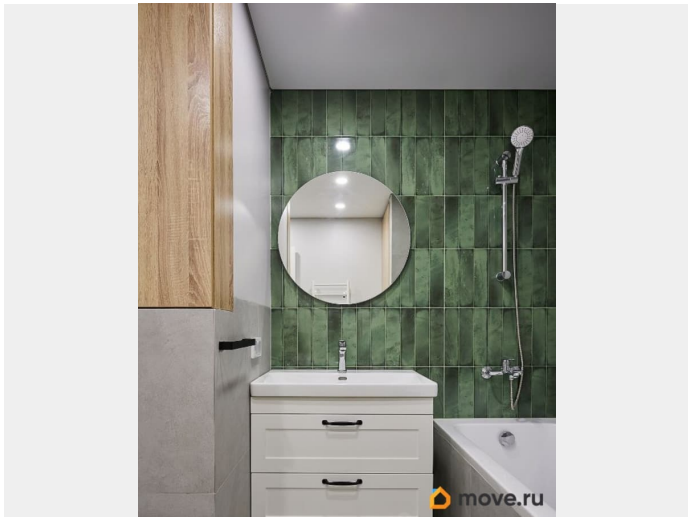
КАД, позволяют быстро добраться до аэропорта, крупнейших торговых центров, а также до живописных пригородных направлений (Пушкин, Петергоф, Кронштадт). Прямое сообщение с центром города: в шаге — красная ветка метро ведет до исторического центра и 3х вокзалов (Финляндский, Московский, Витебский).

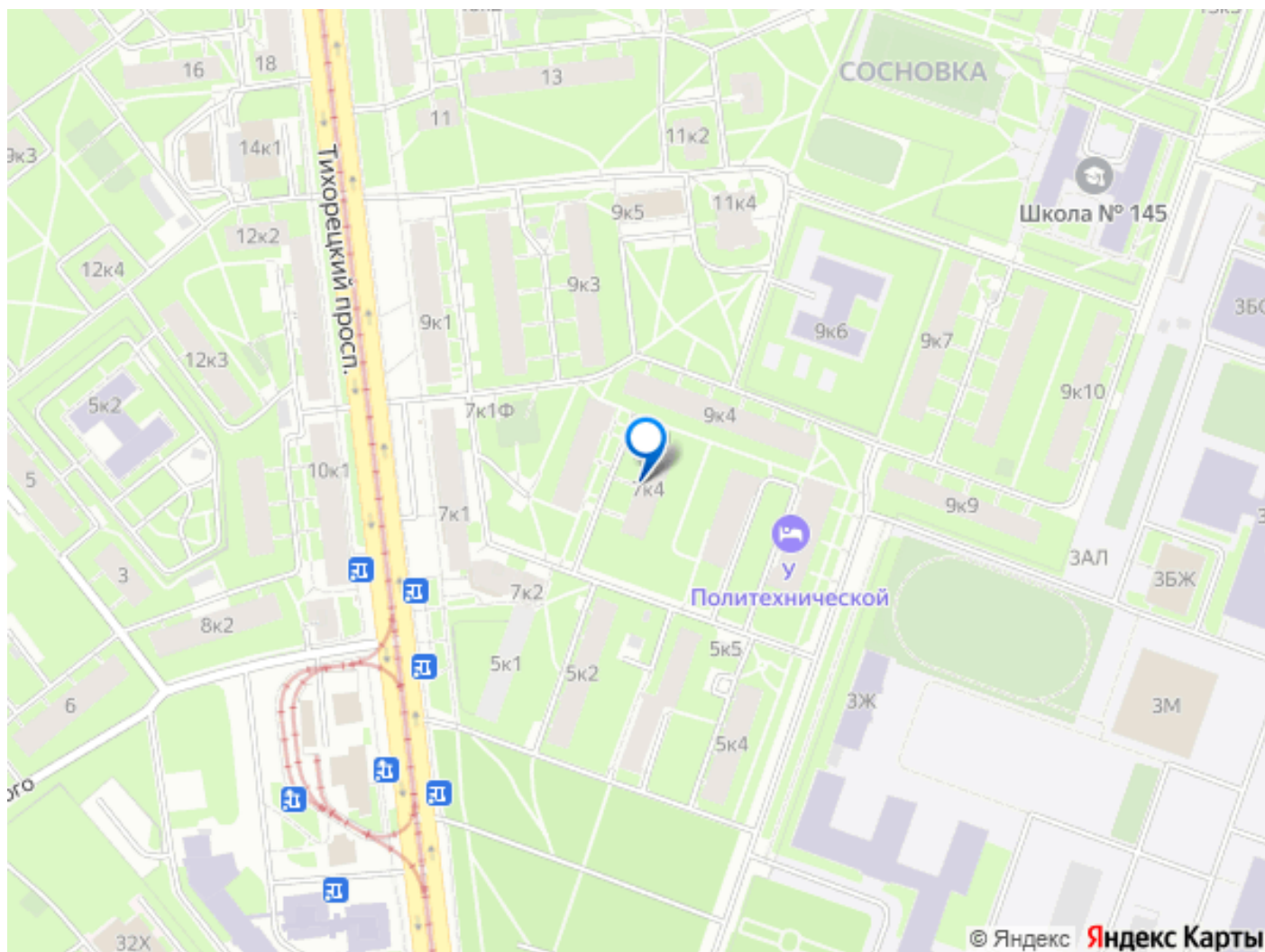
ДОПОЛНИТЕЛЬНАЯ ИНФОРМАЦИЯ: Никто не прописан. Один взрослый собственник. Квартире оформлена в ипотеку без мат. капитала, документы полностью готовы — быстрая и чистая сделка. Полная стоимость в договоре. Подходит под ипотеку.

_____ Это отличный вариант для тех, кто ищет комфортное жилье в развитом районе или выгодную инвестицию — аренда на долгосрочной или краткосрочной основе принесет стабильный доход! Звоните прямо сейчас! Организую просмотр в удобное для вас время!

_____ *Агентов без РЕАЛЬНЫХ покупателей просьба не беспокоить, не тратьте пожалуйста свое и мое время.







Move.ru - вся недвижимость России