

Создано: 27.05.2025 в 19:11

Обновлено: 13.02.2026 в 16:52

Санкт-Петербург, Галерная улица, 40

20 990 000 ₽

Санкт-Петербург, Галерная улица, 40

Округ

[СПБ, Адмиралтейский район](#)

Улица

[улица Галерная](#)

Квартира

Количество комнат

2

Высота потолков

3 м

Жилая площадь

24.5 м²

Площадь кухни

15 м²

Общая площадь

44.5 м²

Этаж

3/7

Детали объекта

Тип сделки

Продам

Раздел

[Квартиры](#)

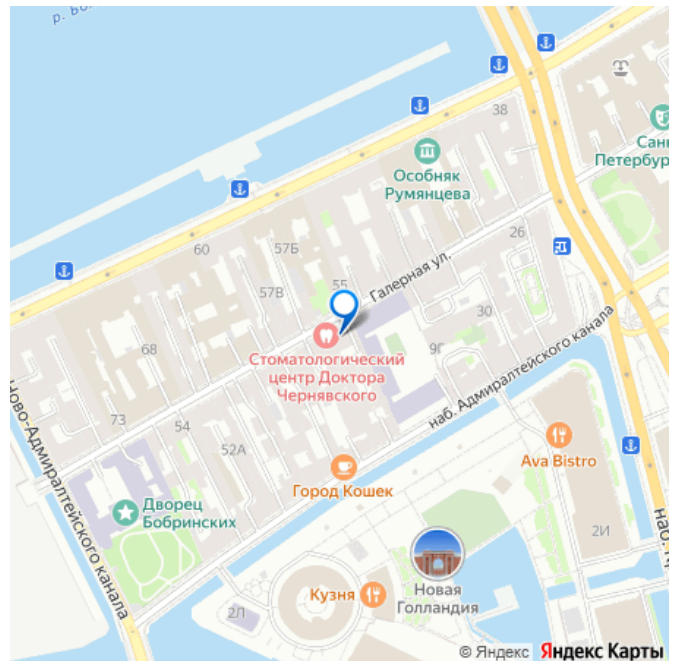
Тип санузла

раздельный

<https://spb.move.ru/objects/9280171010>

Анатолий Анатольевич Кожевников,
Этажи Санкт-Петербург
79111681630

для заметок



Вид из окна

во двор

Ремонт

евро

Квартира в новостройке

да

Год сдачи

3 квартал 2016 г.

Покупка в ипотеку

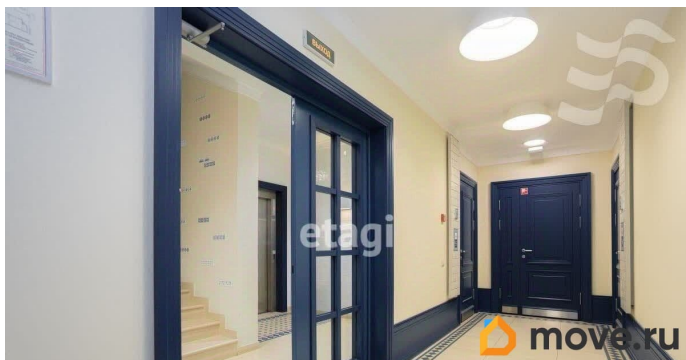
да

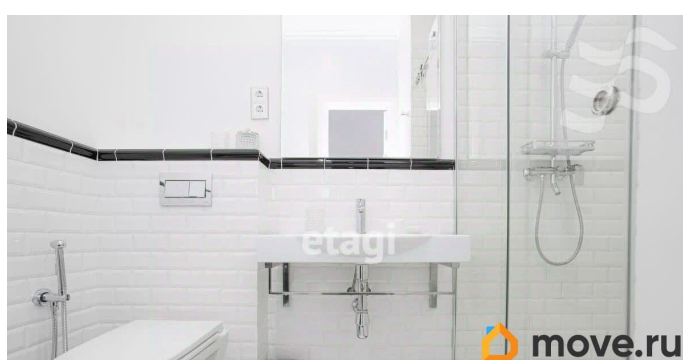
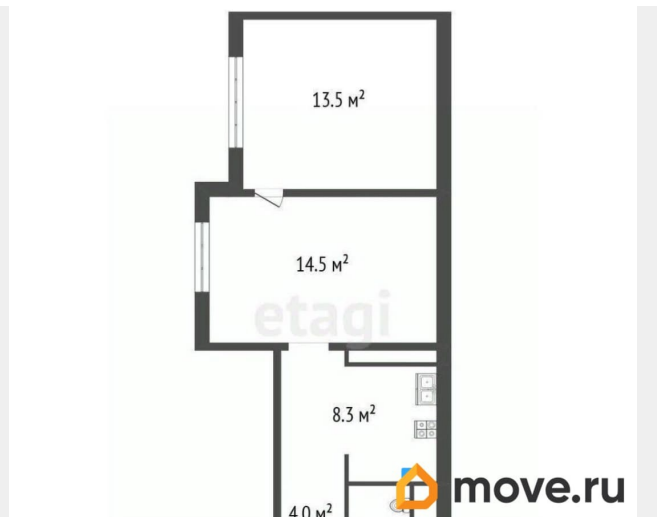
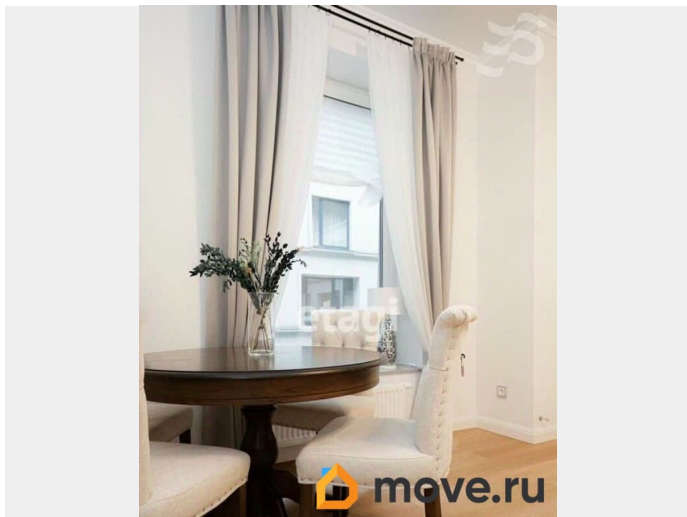
возможна ипотека, лифт, парковка

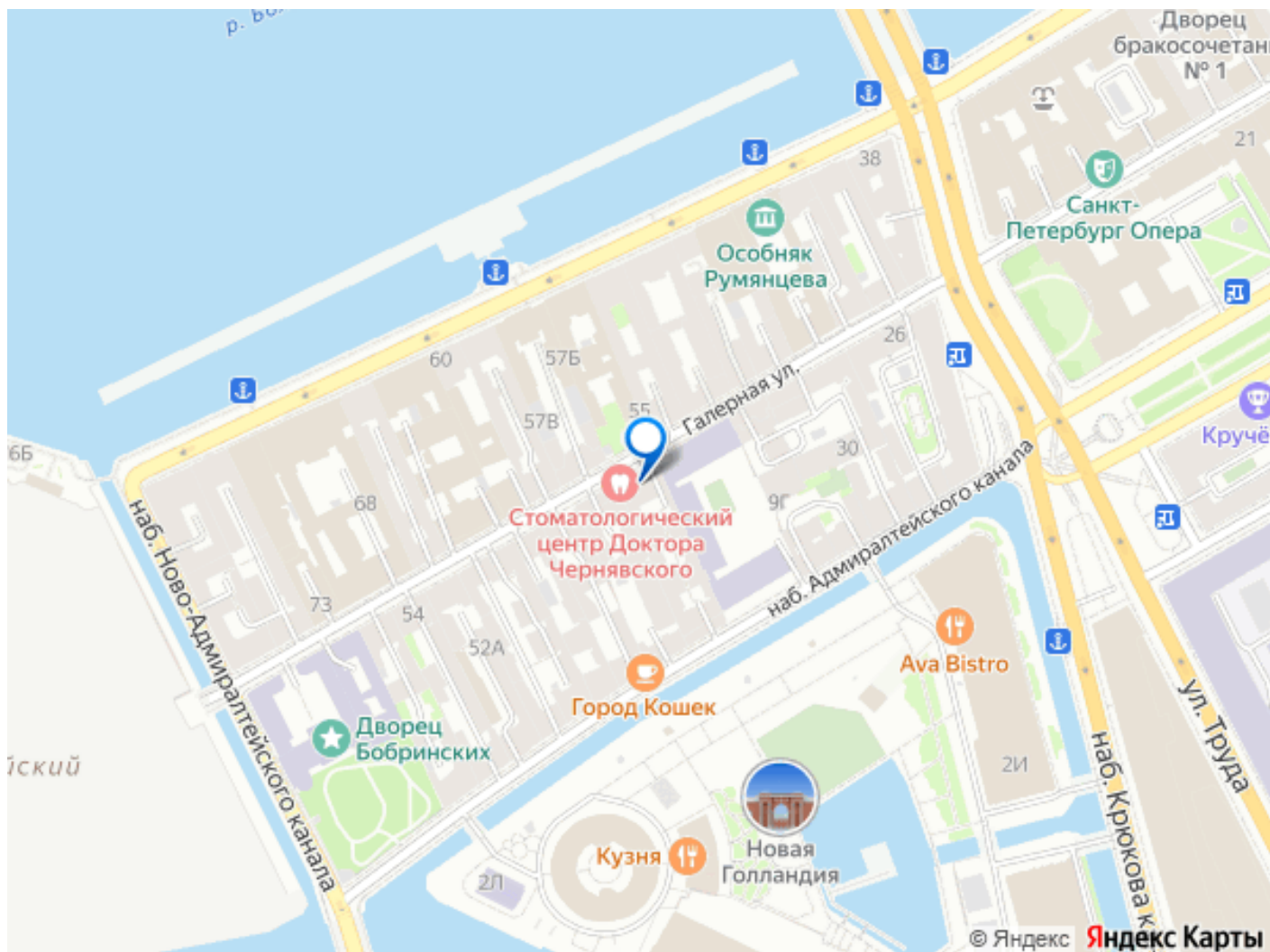
Описание

Мы обеспечиваем полное сопровождение вашей сделки — от первой консультации до момента, когда ключи от нового дома окажутся у Вас в руках! Помощь с оформлением ипотеки (с нами ставка ниже)! Все банки! Ехать никуда не надо! Все удалённо! Страхование (так же выгоднее). Помощь с реализацией вашей недвижимости! Покупать с нами безопасно, так как компания Этажи страхует все сделки. Кирпич. Без перепланировок. Готовы к быстрой сделке! Жилой комплекс находится по адресу наб. Адмиралтейского канала, 15 и Галерная ул. 40 в историческом месте, которое неразрывно связано с Нидерландами. Для стиля Жилого комплекса Голландия был выбран этот популярный символ Нидерландов, который имеет отношение к декоративно-прикладному искусству и напрямую связан с украшением интерьера. В решении общественных зон Жилого комплекса возможно применение фарфора напрямую, в виде керамических табличек, наподобие тех, что по сей день украшают

дома в Делфте. Например для нумерации квартир и указания других помещений. Краска, которой мастера расписывали свои изделия, была изготовлена из минерала, который при обжиге не терял свой цвет. Шрифтовое решение логотипа так же относит нас в эпоху Петра, ведь именно он создал гражданский печатный шрифт, вместо существующего до этого устава и полуустава. Комплекс состоит из трёх корпусов и трёх благоустроенных дворов. Название корпусов отражают основные пункты на пути следования Великого посольства Петра I в Голландию. 6-этажный корпус «Заандам» (Галерная ул. 40) содержит 12 квартир. 7-этажный корпус «Амстердам» (внутридворовой) включает 82 квартиры. 5-этажный корпус с антресолю «Гаага» (наб.Адмиралтейского канала, 15) включает всего 8 квартир. Внутридворовой корпус имеет подземный этаж с парковкой для жильцов всех трех корпусов. В комплексе предусмотрены спортивный зал, салон красоты, кафе, бутик и офисные помещения. В комплексе предусматривается устройство видовой благоустроенной эксплуатируемой кровли для отдыха жильцов. Собственник один. Документы в порядке. Обременений нет. Код пользователя: 102686 Номер в базе: 2220689







Move.ru - вся недвижимость России