

Создано: 08.12.2025 в 16:51

Обновлено: 02.02.2026 в 15:43

Санкт-Петербург, улица Черкасова, 17

6 800 000 ₽

Санкт-Петербург, улица Черкасова, 17

Округ

[СПБ, Калининский район](#)

Улица

[улица Черкасова](#)

Квартира

Количество комнат

2

Высота потолков

2.55 м

Жилая площадь

27.2 м²

Площадь кухни

7.1 м²

Общая площадь

44.5 м²

Этаж

5/5

Детали объекта

Тип сделки

Продам

Раздел

[Квартиры](#)

Тип балкона

балкон

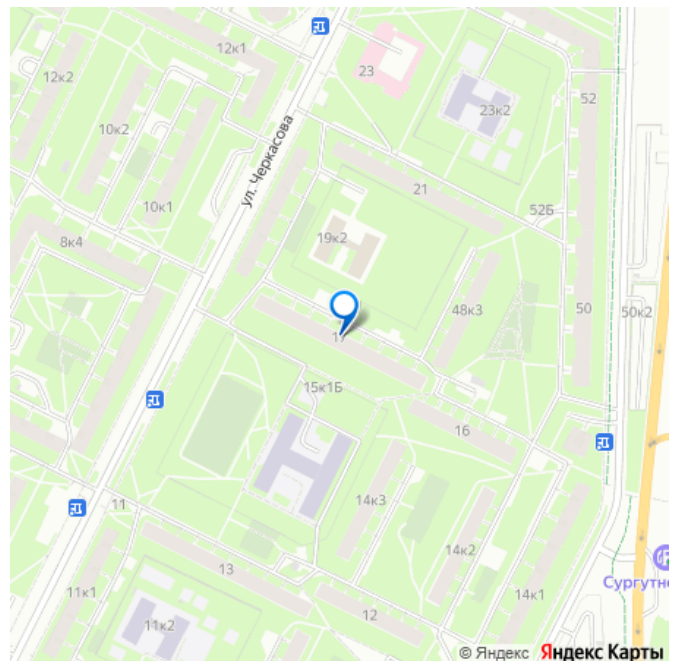
<https://spb.move.ru/objects/9287279455>

Роксана Гришаева, CENTURY 21

Capital Petersburg

79119079874

для заметок



Тип санузла

совмещенный

Вид из окна

во двор

Ремонт

без ремонта

Покупка в ипотеку

да

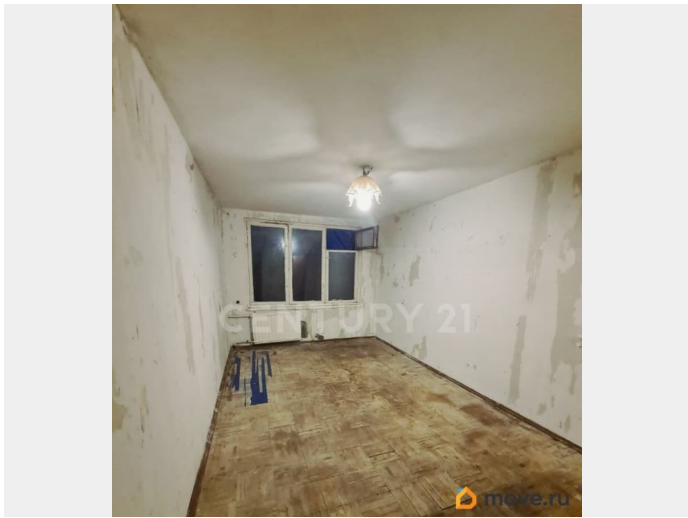
возможна ипотека

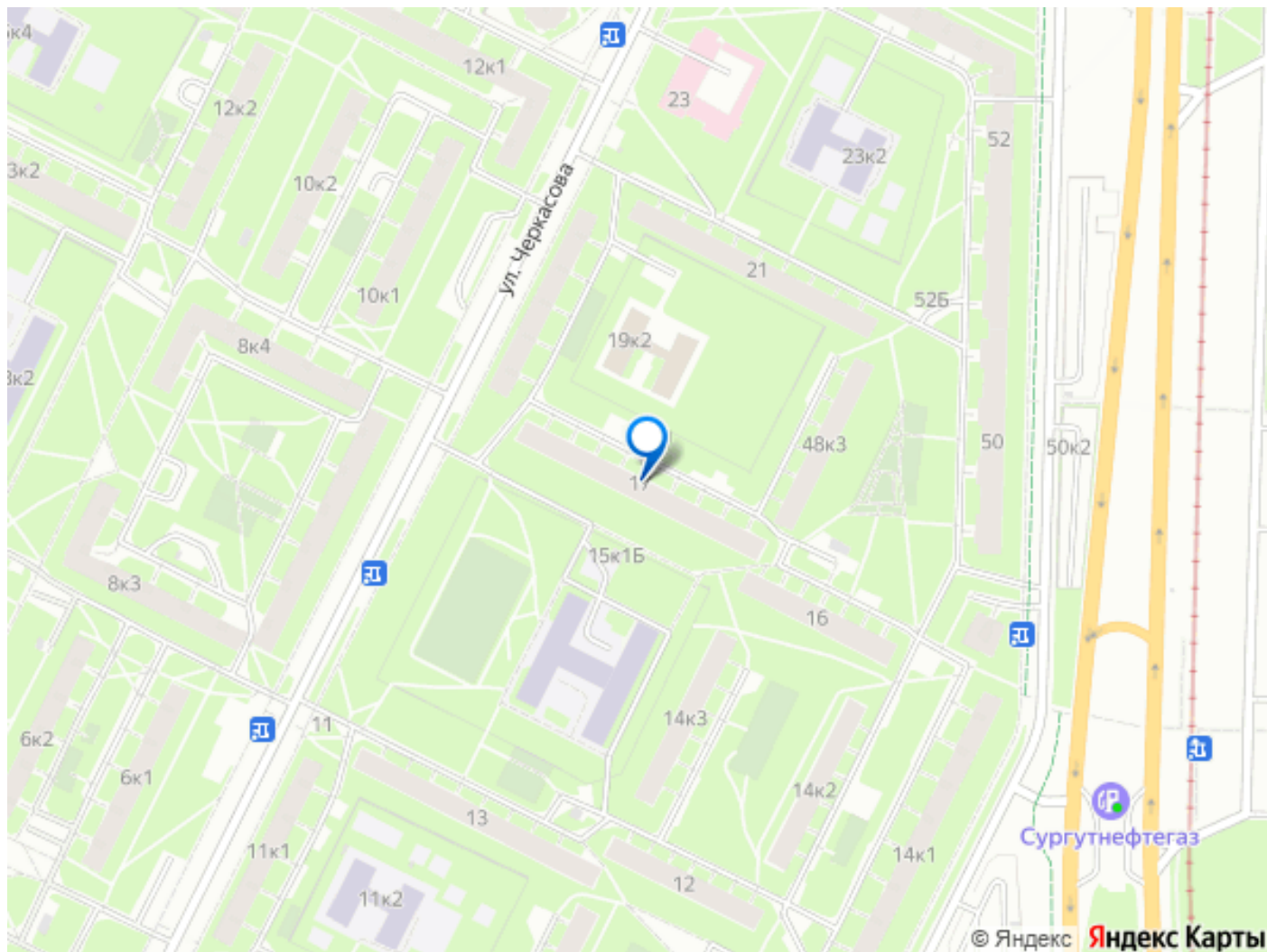
Описание

Продается очень солнечная 2к квартира в Калининском районе, рядом со станцией метро Гражданский проспект Эта квартира подойдет для тех, кто не хочет переплачивать за чужой ремонт, для тех кому важна развитая инфраструктура и хорошая транспортная доступность. О квартире: Квартира подготовлена к ремонту (практически полностью освобождена от обоев и мебели), удобная планировка дает полет для фантазии; Две изолированные комнаты (15+12,2 м2), окна на две стороны; Из спальни - выход на балкон; В большой комнате есть отдельное помещение, в котором можно оборудовать гардеробную; Кухня - 7.1 м2. Установлены новые счетчики на воду и сделана разводка; В туалете новый унитаз. О доме: Хороший дом; Чистый подъезд; Спокойные соседи; Отсутствие запаха в парадной; В подъезде установлены новые пластиковые окна. О инфраструктуре: Поликлиника 86, Детское поликлиническое отделение 59, Подстанция скорой помощи 16, женская консультация 39, стоматология; Начальная школа 89, Школа 96, 149, Школа 619 с бассейном, детские сады 81, 38, 74;

Семишагофф, Магнит, Супер Лента, ТЦ Рубикон и т.д.; Почта, Соц. служба, Администрация округа, отделения Сбербанка, ПСБ. Транспортная доступность: За домом автобусная остановка - 3 минуты пешком; До метро Гражданский проспект - 12 минут пешком; До ближайшей трамвайной остановки - 9 минут пешком. Юридическая составляющая: Два взрослых собственника (не бабушки); Прямая продажа; Полная сумма в договоре; Без обременений и ограничений. Покупатель получает полное профессиональное юридическое сопровождение сделки! Деятельность Компании «Century 21 Capital Peterburg» застрахована на сумму 100 000 000 рублей, что обеспечивает максимальную безопасность для всех участников сделки! Это отличный шанс приобрести комфортное жилье в одном из лучших районов Санкт-Петербурга. Звоните и записывайтесь на показ квартиры! Арт. 125552712







Move.ru - вся недвижимость России