

Создано: 17.01.2026 в 22:17

Обновлено: 17.01.2026 в 22:46

<https://spb.move.ru/objects/9288082287>

Собственник

**79111705414**

**Санкт-Петербург, Белградская улица,  
34К1**

**9 500 000 ₽**

Санкт-Петербург, Белградская улица, 34К1

Округ

[СПБ, Фрунзенский район](#)

Улица

[улица Белградская](#)

## Квартира

Количество комнат

2

Жилая площадь

27.6 м<sup>2</sup>

Площадь кухни

6.9 м<sup>2</sup>

Общая площадь

44.5 м<sup>2</sup>

Этаж

6/9

## Детали объекта

Тип сделки

Продам

Раздел

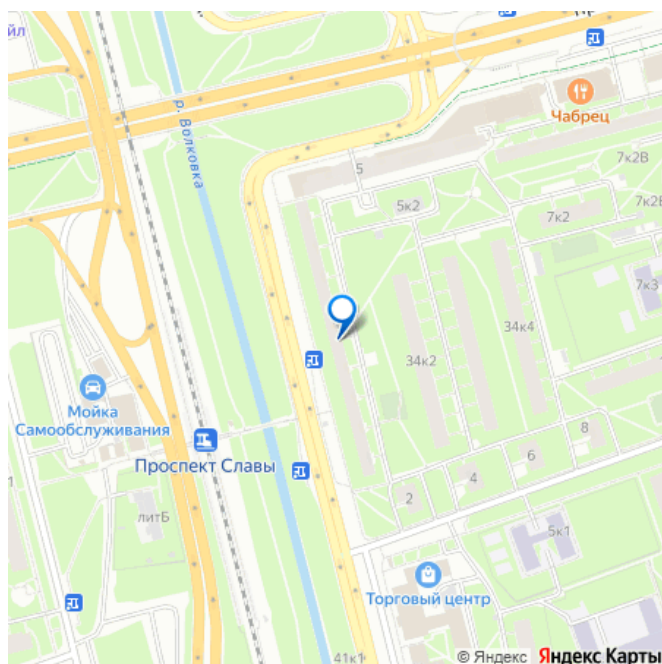
[Квартиры](#)

Тип балкона

балкон

Покупка в ипотеку

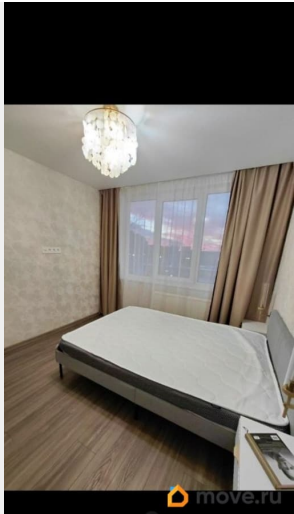
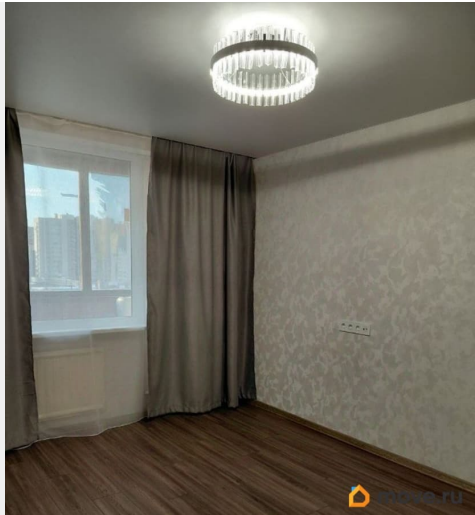
для заметок

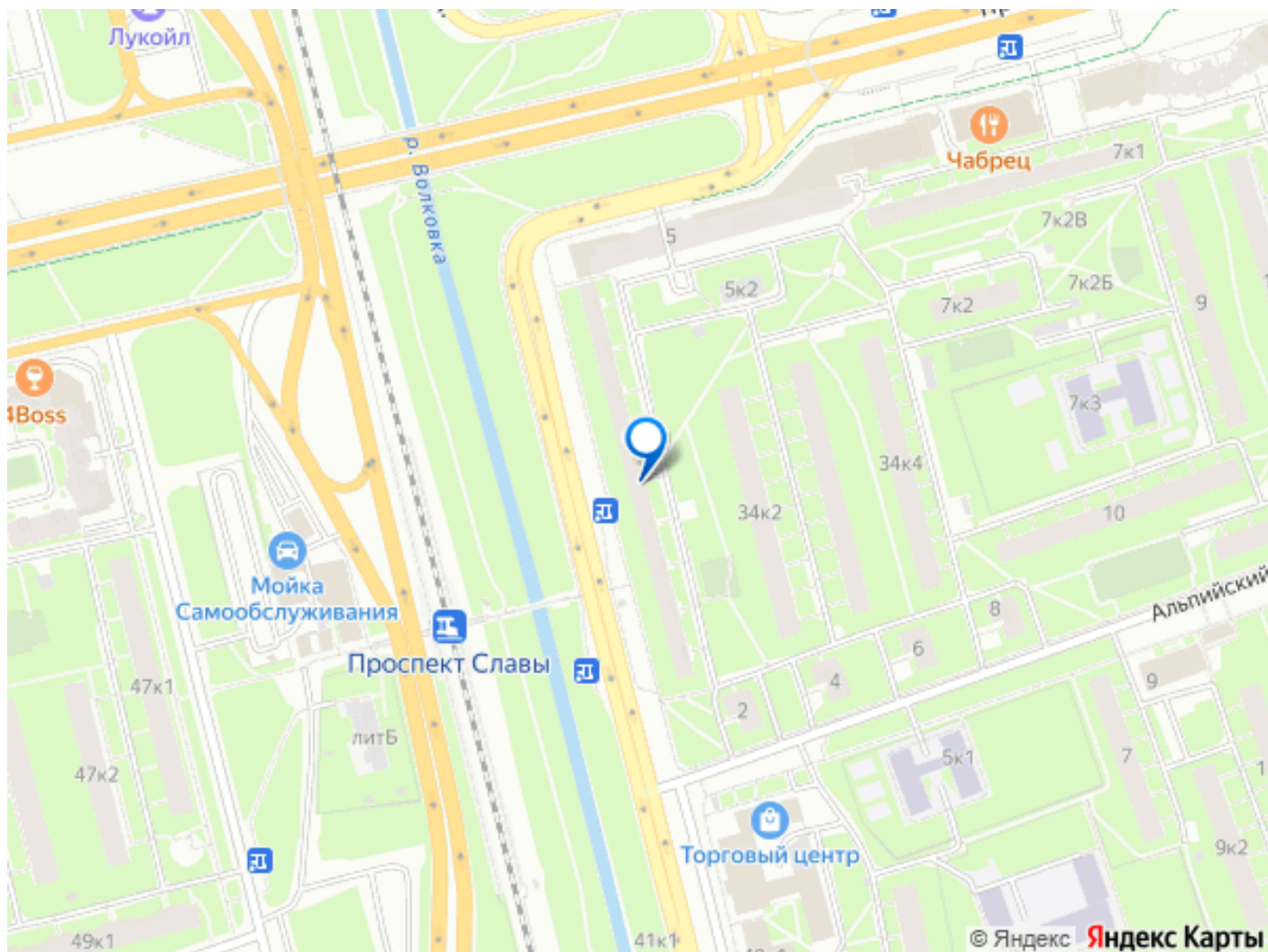


возможна ипотека, лифт, парковка

## Описание

Есть свой агент. Агентов жду на просмотры только с реальными покупателями. Общая площадь квартиры 44,5 кв.м., комната 10,2 кв.м., комната 17.4 кв.м, кухня 6.9 кв.м., коридор 6.6 кв.м., ванная 2 кв.м., туалет 0.9 кв.м., встроенный шкаф 0.5 кв.м. Есть балкон, застеклен, но без ремонта. + В квартире сделан косметический ремонт. + Есть стиральная машина, холодильник, вытяжка, варочная панель, духовка, посудомоечная машина. + Чистая история квартиры, все документы покажем, все справки по требованию сделаем, у квартиры 2 собственника. + Нет никаких обременений, наследств, долгов. + Покупателю остается мебель и техника, можно сразу въезжать и жить. + Все окна выходят на ул. Белградская. + Отличное местоположение, рядом есть автобусная остановка, до метро пр-кт Славы 5 минут на транспорте или 20 минут пешком, до метро Московская 15 минут на транспорте, напротив дома находится платформа - проспект Славы, электрички ходят каждые 15 мин, легко уехать без пробок в центр города до Витебского вокзала (ст.м. Пушкинская), либо можно ехать за город и отдохнуть по направлению - Павловск, Вырица, Новолисино, Оредеж и далее. + Вокруг много продуктовых магазинов, аптек, в пешей доступности школы, сады и поликлиники. + Прямая продажа, готовы сразу выходить на сделку.





Move.ru - вся недвижимость России